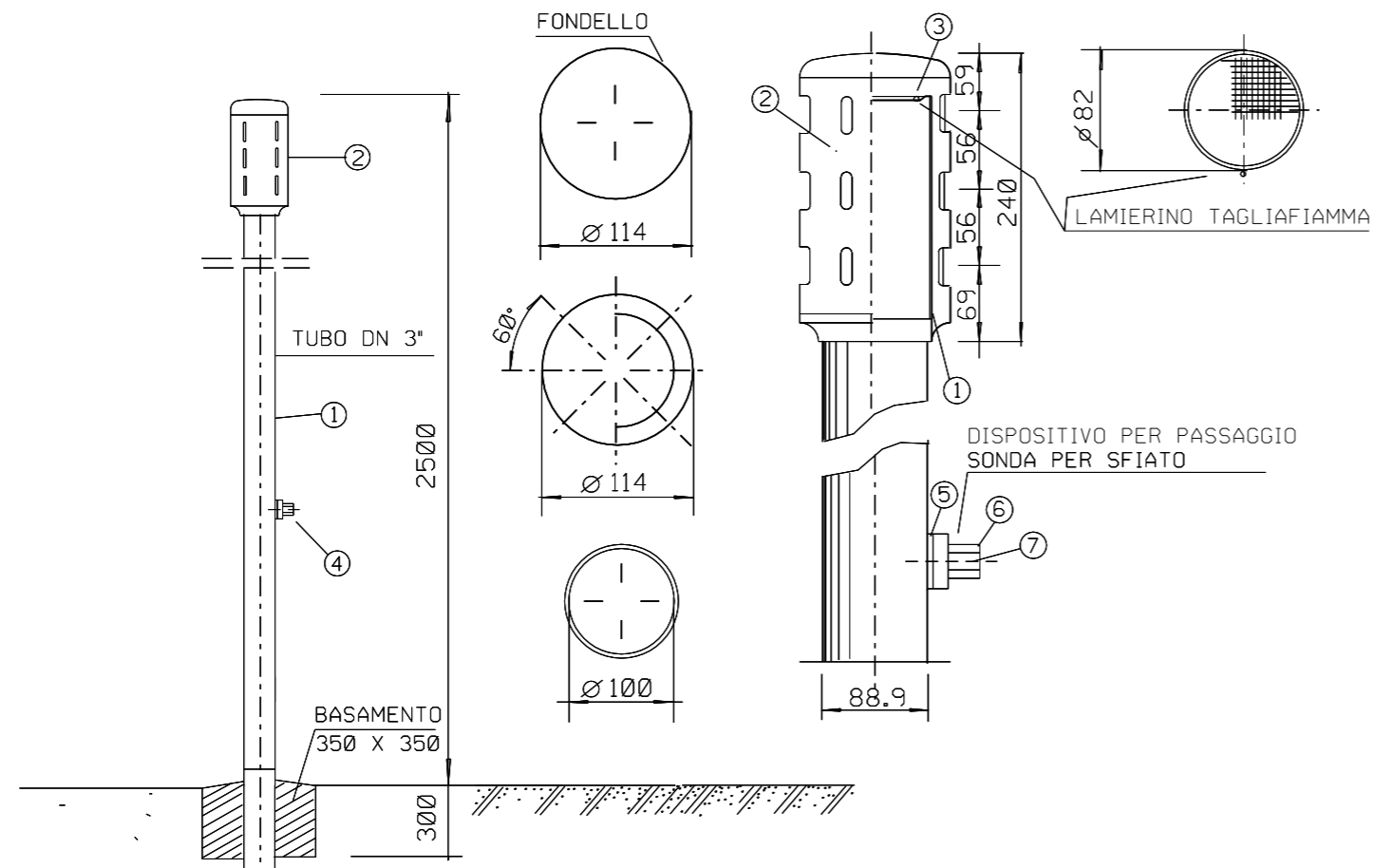


ESALATORE TIPO DIRITTO



POS.	DENOMINAZIONE
1	Tubo dello sfiato: tubo D=88.9 mm, t=3 mm.
2	Esalatore dritto di lega (dis.SNAM n.96578 ind.2) completo di n.2 viti, senza testa ad esagono incassato ed estremità conica di acciaio AISI 304 e copriviti di plastica.
3	Lamierino tagliafiamma sp.=0.5 mm, fori Ø=1 mm, passo 2 mm triangolare 60°.
4	Dispositivo per passaggio sonda per sfiato DN 80 secondo lo standard del costruttore, completo di n.2 viti, a testa cilindrica con intaglio, di acciaio AISI 304 e copriviti di plastica, composto da :
5	- flangia di adattamento per tubo D=88.9 mm ;
6	- manicotto ;
7	- cilindretto.
-	Chiave per azionamento dispositivo di cui alla pos. 4, estraibile solamente in posizione di chiusura del dispositivo stesso.

TUTTE LE DIMENSIONI SONO ESPRESSE IN MILLIMETRI

0	Aprile 2010	EMISSIONE	ANTINORI	CASATI	BIZZARRI
Rev.	DATA	DESCRIZIONE	ELABORATO	VERIFICATO	APPROVATO
CLIENTE	 snam rete gas		PROGETTISTA	 saipem	
			NR. PROGETTO NR/09157		
			COMMESSA 022022	UNITA' N. 000	
METANODOTTO RECANATI - FOLIGNO DN 1050 (42"), DP 75 bar			DIS. N. LC-D-83335		
			REVISIONE	0	
			FG. 1	DI 1	
			SCALA		
SFIATO DN 80					