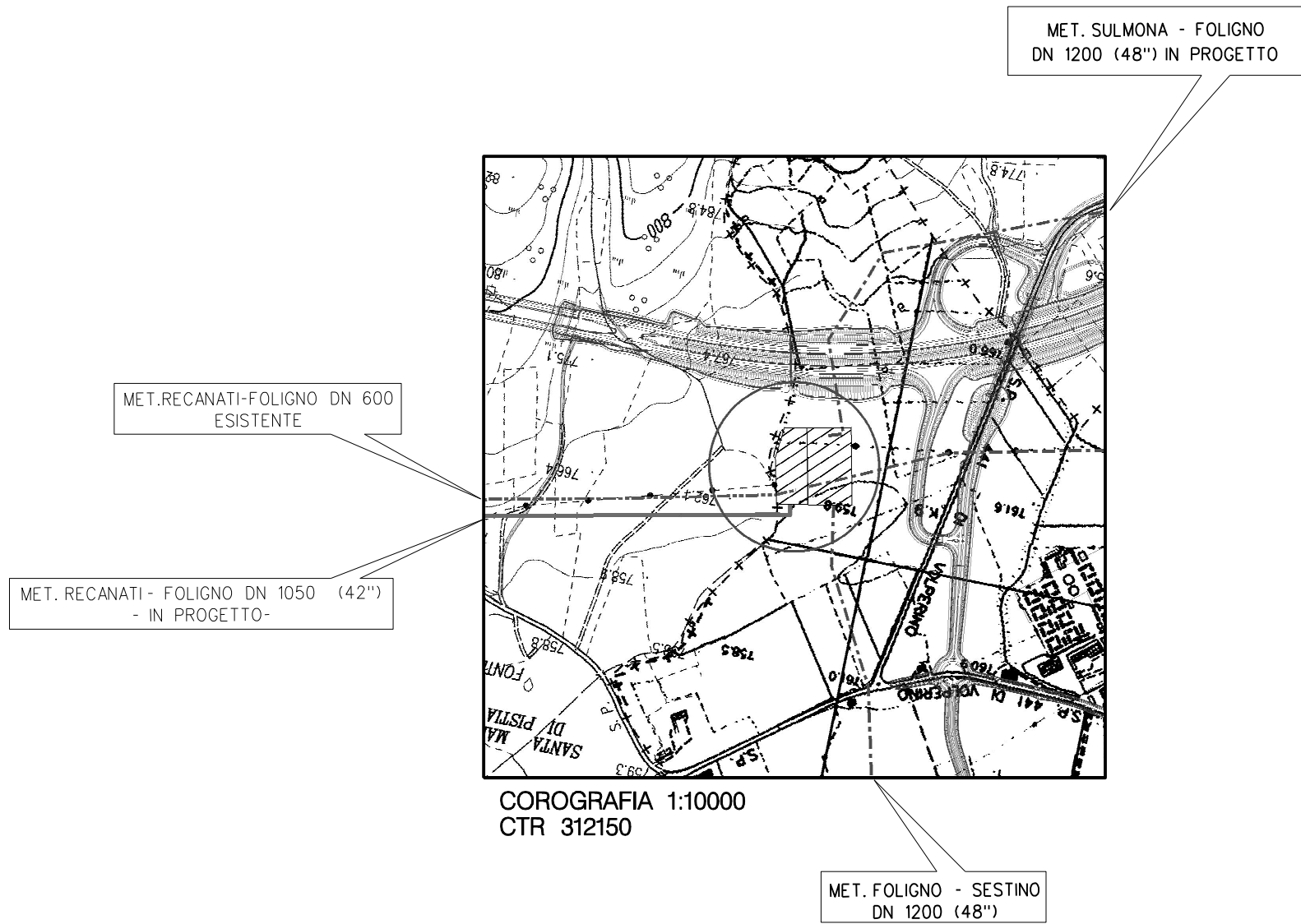


DOCUMENTI DI RIFERIMENTO	N.



1	SET '11	AGGIORNAMENTO	MONTINI	CANI	SABBATINI
0	MAG. '10	EMISSIONE	LUCCARELLI	BOCCI	BIZZARRI
Rev.	DATA	DESCRIZIONE	ELABORATO	VERIFICATO	APPROVATO
		PROGETTISTA 	WBS NR/09157 COD. TEC. R-I COMMESSA SAIPEM 022022	UNITA' N°. 070	
Metanodotto: RECANATI-FOLIGNO DN 1050 (42''), DP 75 bar			DIS. N. LC-D-83360		
			REVISIONE 1		
AREA TRAPPOLE DI FOLIGNO Loc. "Colfiorito"			FG. 1	DI 3	SCALA

MET. RECANATI - FOLIGNO DN 600 (24")
- ESISTENTE -

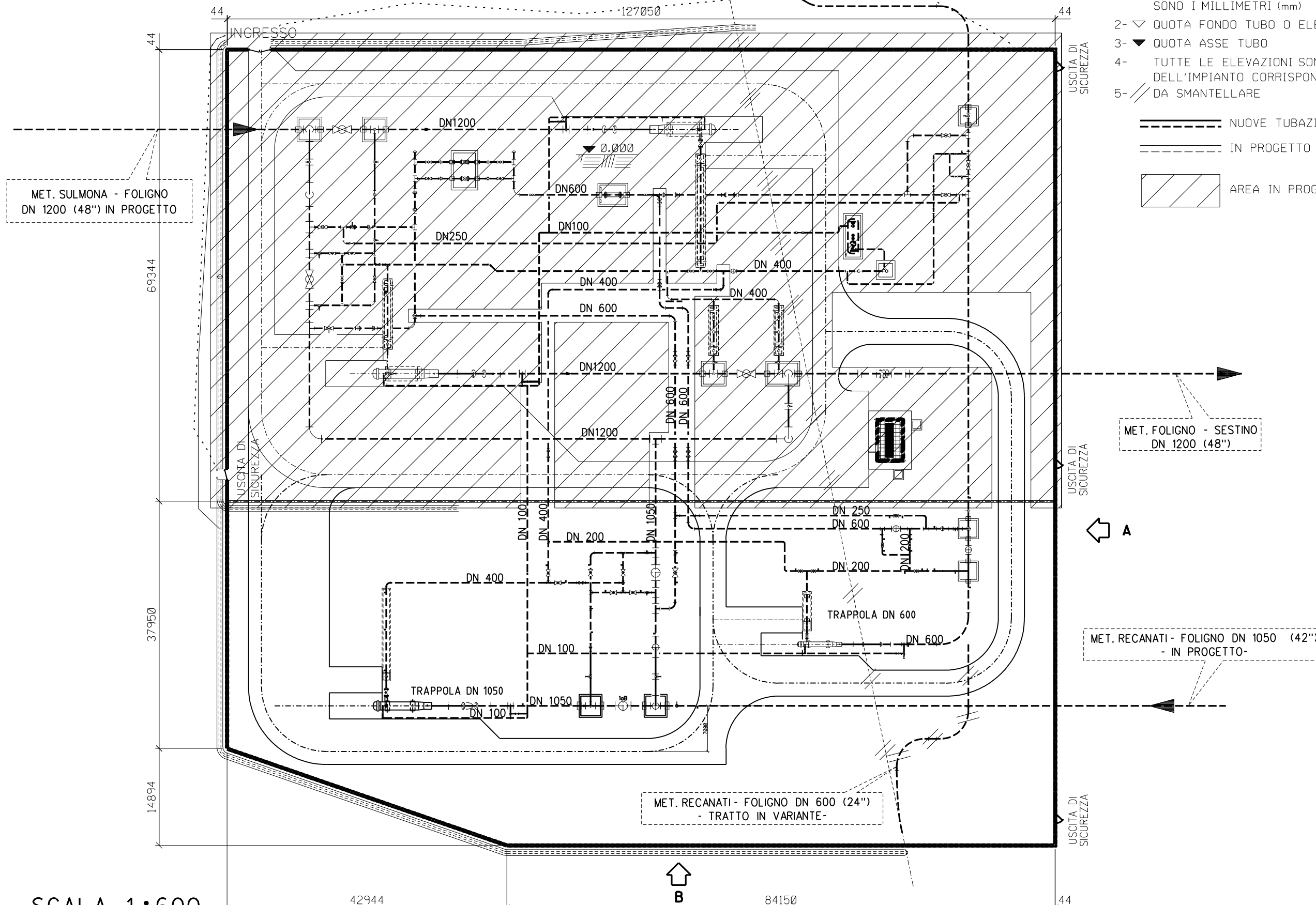
PUNTI DI TIE-IN

METANODOTTO DN 600
DA SMANTELLARE

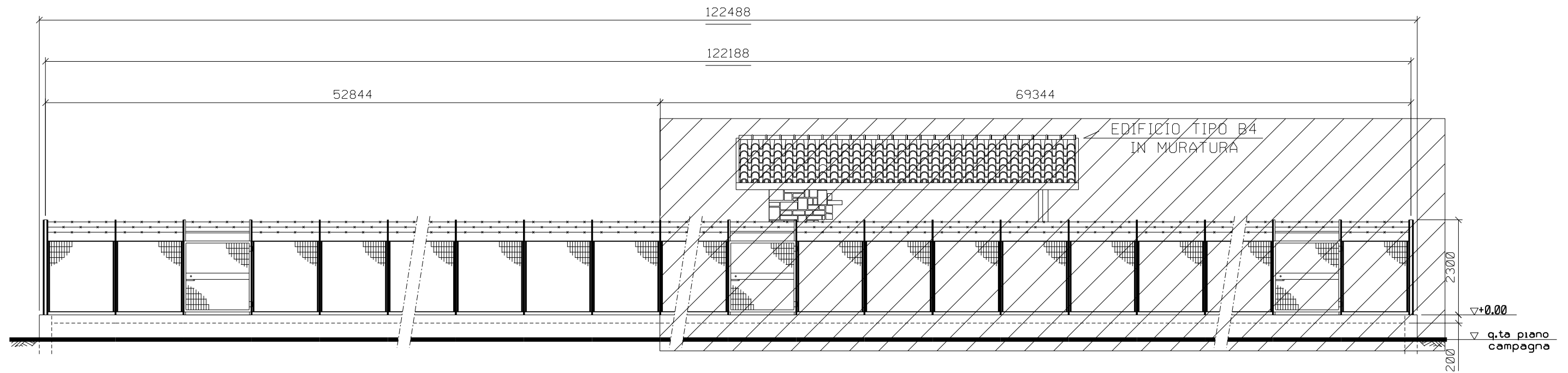
NOTE:

- 1- TUTTE LE DIMENSIONI E TUTTE LE ELEVAZIONI SONO I MILLIMETRI (mm)
- 2- ▽ QUOTA FONDO TUBO O ELEVAZIONE GENERICA
- 3- ▼ QUOTA ASSE TUBO
- 4- TUTTE LE ELEVAZIONI SONO RIFERITE ALLA QUOTA 0.000 DELL'IMPIANTO CORRISPONDENTE A m 761.00 S.L.M.M.
- 5- // DA SMANTELLARE

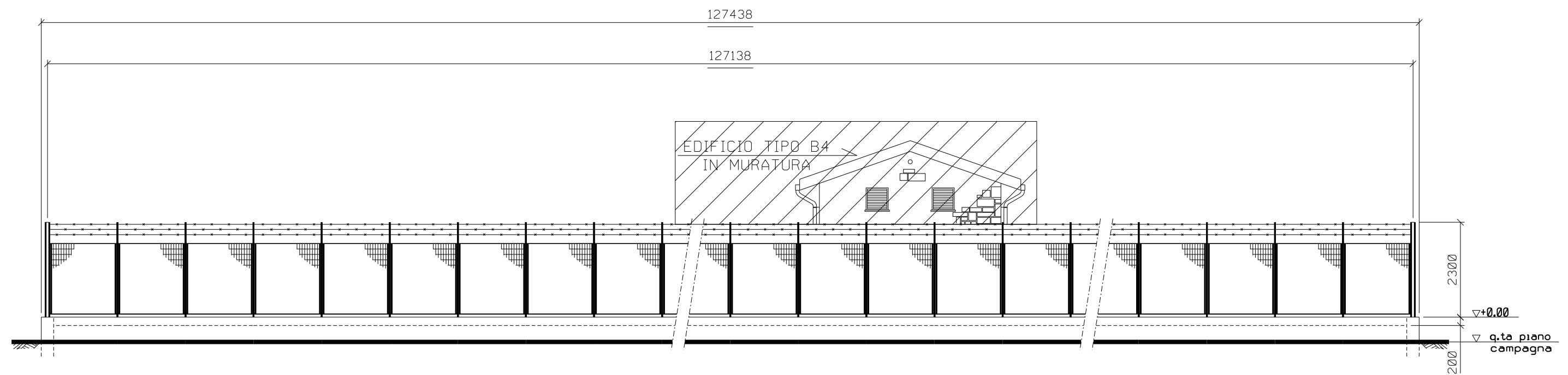
- NUOVE TUBAZIONI IN PROGETTO
- IN PROGETTO DA TERZI
- AREA IN PROGETTO DA TERZI



SCALA 1:600



PROSPETTO "A"



PROSPETTO "B"

SCALA 1:100