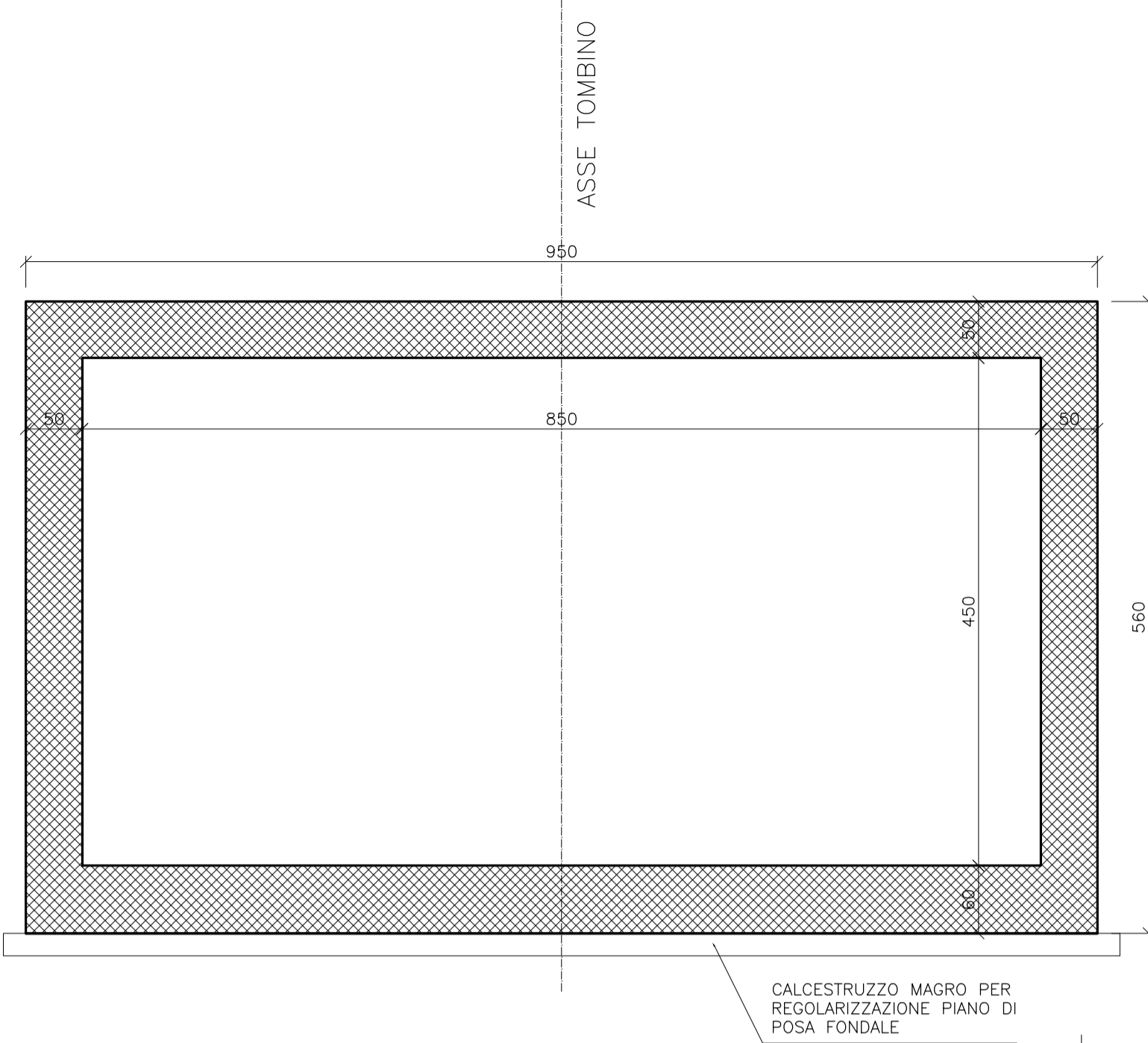
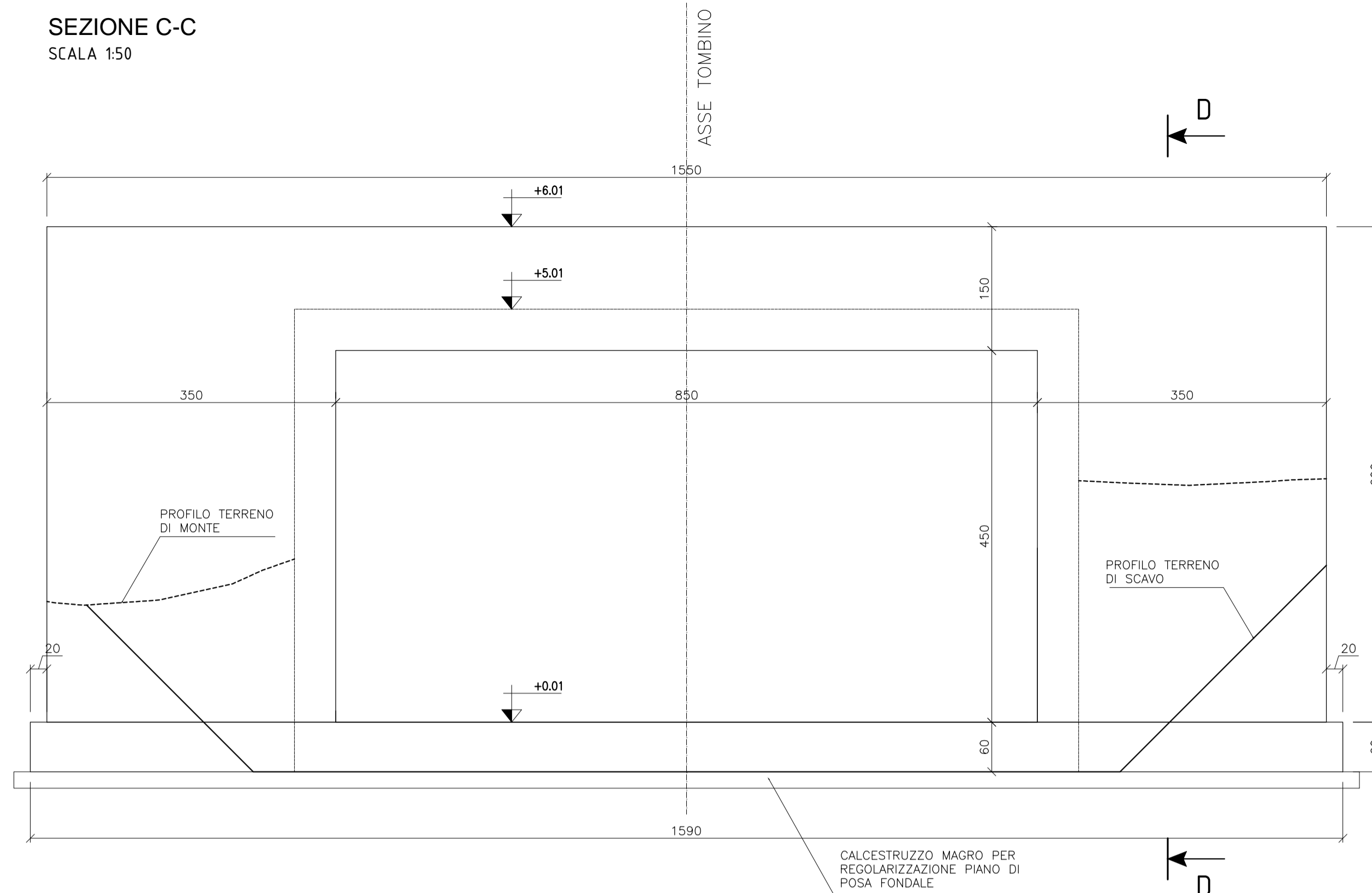


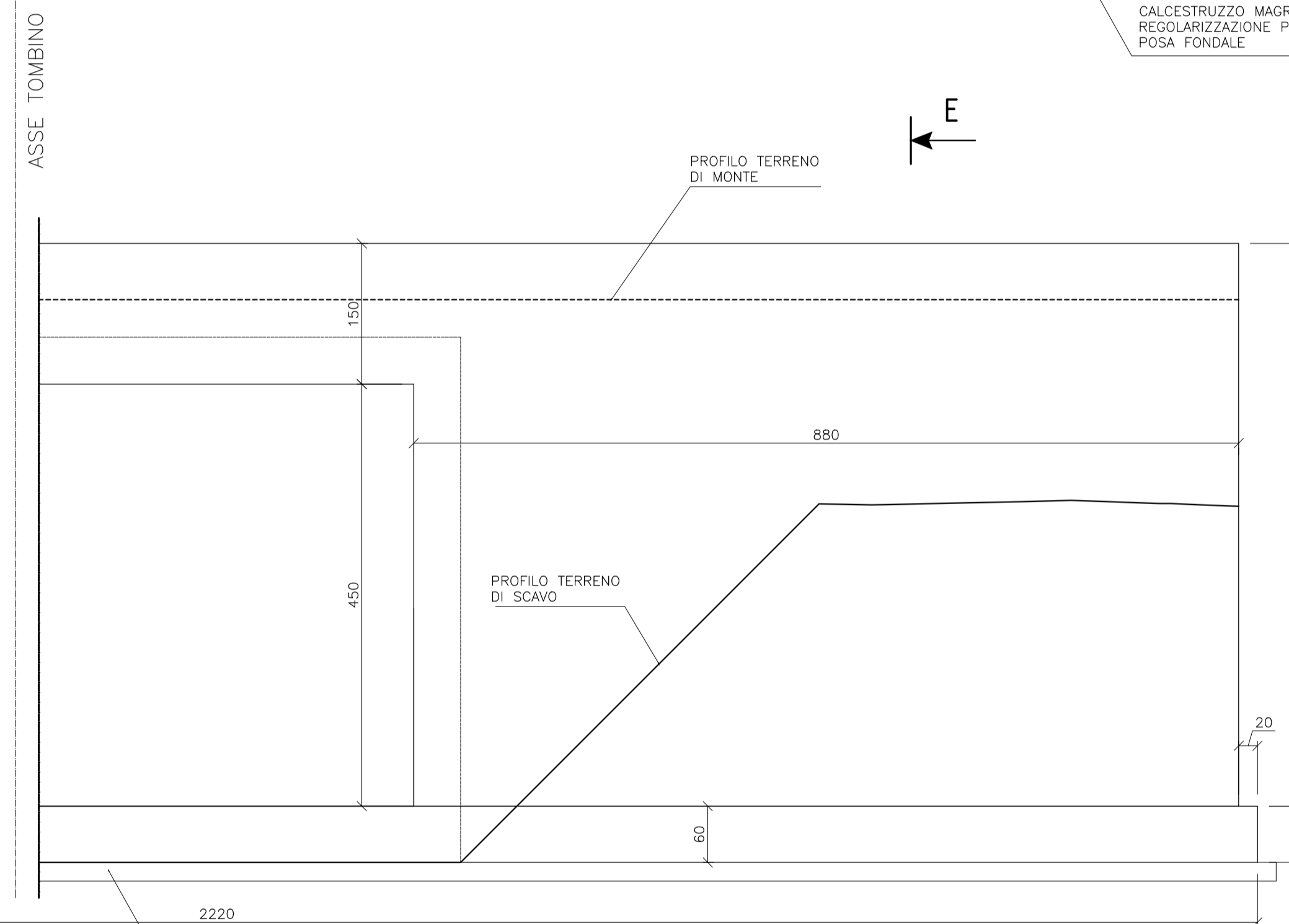
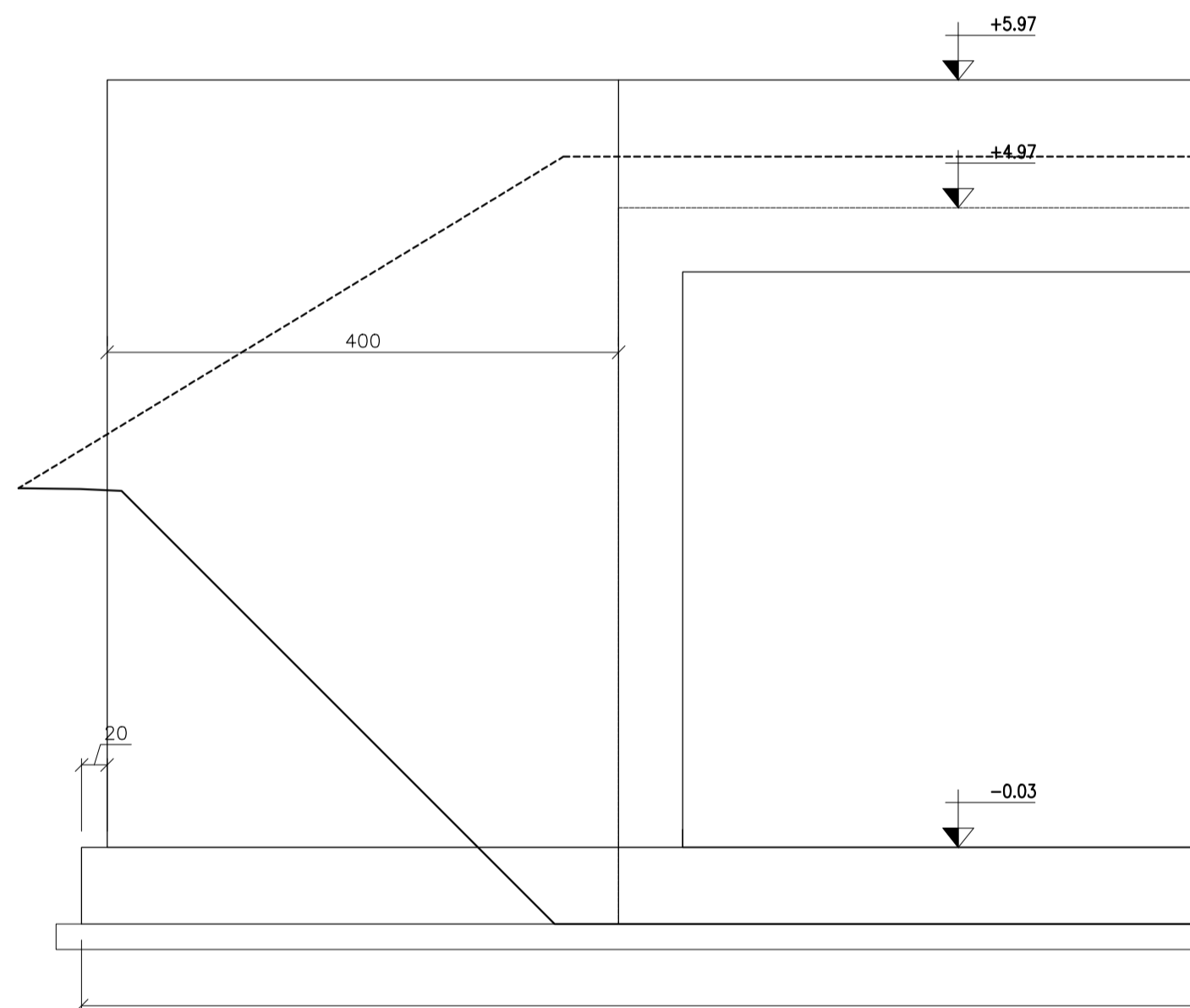
SEZIONE B-B
SCALA 1:50



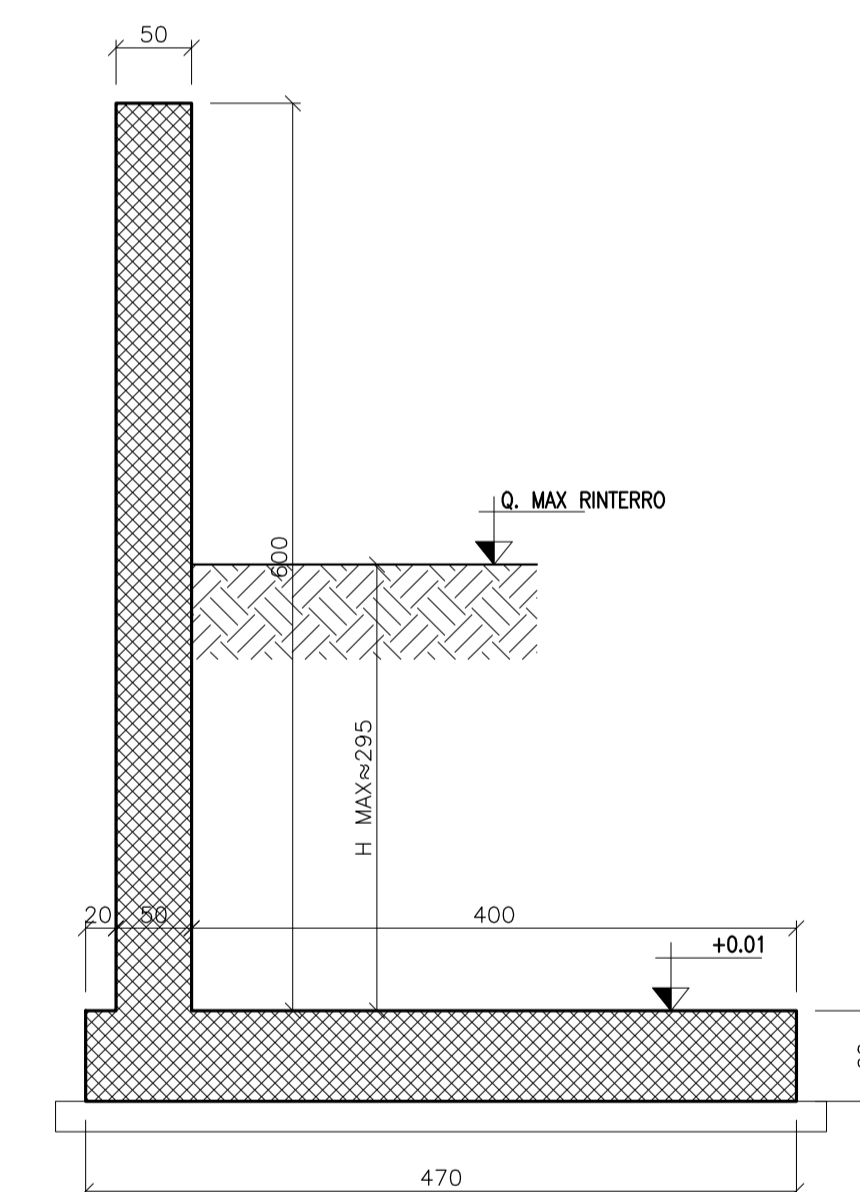
SEZIONE C-C
SCALA 1:50



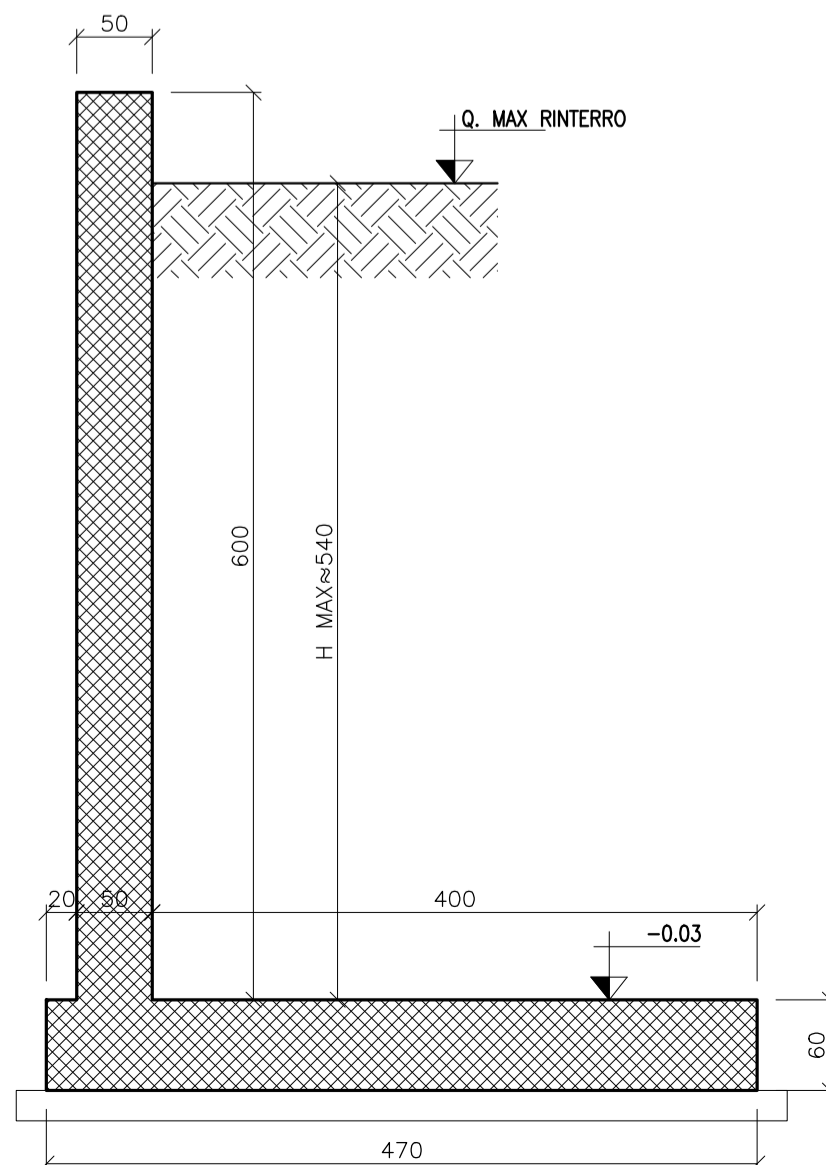
SEZIONE F-F
SCALA 1:50



SEZIONE D-D
SCALA 1:50



SEZIONE E-E
SCALA 1:50



MATERIALI

- Calcestruzzo**
- Magrone per regolarizzazione piano di posa
calcestruzzo rck=15 mpa
 - Calcestruzzo vasche di prima pioggia e tombini (strutture di fondazione ed elevazione)
calcestruzzo C32/40 (rck=40) – classe di esposizione XC4 – XA2
massimo a/c = 0.50 – contenuto minimo di cemento = 340 kg/m³
dmax aggregato = 30 mm
classe di consistenza = S4 – classe contenuto cloruri = cl 0.2
 - copriferro netto strutture di fondazione 5 cm
 - copriferro netto strutture in elevazione 4 cm

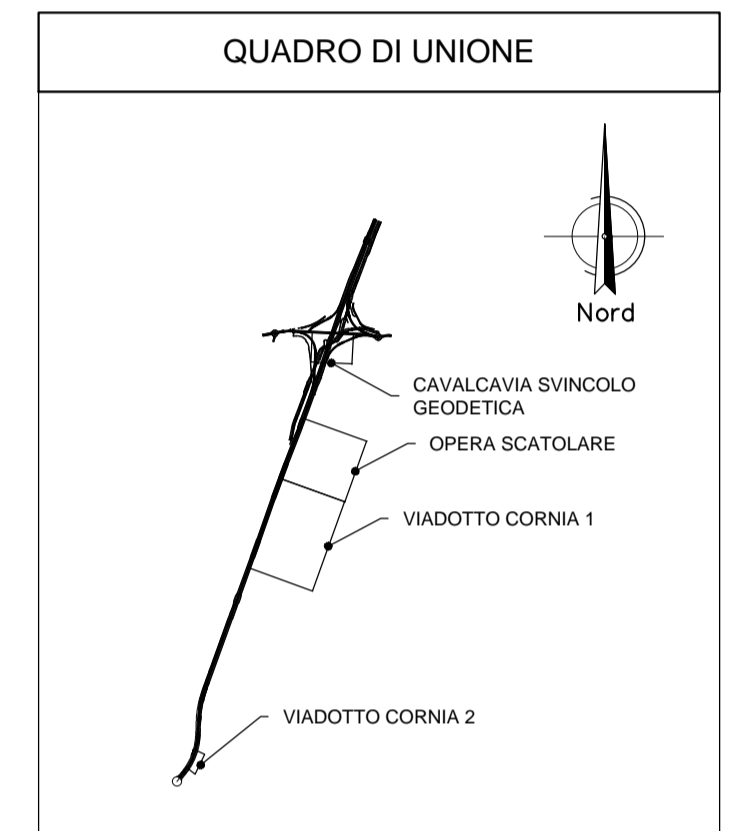
Acciaio per calcestruzzo armato

- Tutte le strutture
Acciaio b450c

NOTE

- LE DIMENSIONI SONO ESPRESSE IN cm SALVO DIVERSA SPECIFICA
- LE QUOTE IN ELEVAZIONE SONO ESPRESSE IN m SALVO DIVERSA SPECIFICA E FANNO RIFERIMENTO ALLA QUOTA ±0.00 ASSUNTA COINCIDENTE CON L'ESTRADOSSO DELLE TRAVI DI FONDAZIONE
- LE POSIZIONI DI ALLINEAMENTI E FILI FISSI DOVRANNO ESSERE CONTROLLATE IN CANTIERE PRIMA DELL'ASSEMBLAGGIO DELLE VARIE MEMBRATURE
- PER IL POSIZIONAMENTO DELLE ARMATURE SI PRESCRIVE L'UTILIZZO DI DISTANZIATORI IN MATERIALE PLASTICO E LA VERIFICA PUNTUALE DEL CORRETTO RICOPRIMENTO DELLE BARRE

QUADRO DI UNIONE



S.S. 398 "Via Val di Cornia"
Bretella di collegamento tra l'Autostrada Tirrenica A12
e il Porto di Piombino
LOTTO 1 - Svincolo di Geodetica-Gagno

PROGETTO ESECUTIVO

COD. F12

PROGETTAZIONE: ATI SINTAGMA - GDC - ICARIA

IL RESPONSABILE DELL'INTEGRAZIONE DELLE PRESTAZIONI SPECIALISTICHE: Dot. Ing. Nando Granieri Ordine degli Ingegneri della Prov. di Perugia n° A351	IL GRUPPO DI PROGETTAZIONE: MANDATARIA: Sintagma MANDANTARI: GEO-TECHNICAL DESIGN GROUP ICARIA società di ingegneria
IL PROGETTISTA: Dot. Ing. Vladimiro Rotisciani Dot. Arch. Vladimiro Rotisciani Ordine degli Ingegneri della Prov. di Terni n° A376	Dot. Ing. N. Granieri Dot. Arch. V. Truffini Dot. Arch. A. Biscacchi Dot. Ing. F. Durastanti Dot. Geol. G. Cerquiglini Dot. Geom. S. Scopetta Dot. Ing. L. Strenna Dot. Ing. E. Sallari Dot. Ing. E. Bartolucci Dot. Ing. L. Dineoli Dot. Ing. L. Nani Dot. Ing. F. Pambianco Dot. Agr. F. Berri Nalli
IL GEOLOGO: Dot. Geol. Giorgio Cerquiglini Ordine dei Geologi della Regione Umbria n°108	Dot. Ing. D. Caraccioli Dot. Ing. S. Saccoccia Dot. Ing. G. Cordas Dot. Ing. V. De Gosi Dot. Ing. C. Consorti Dot. Ing. F. Domini
IL COORDINATORE PER LA SICUREZZA IN FASE DI PROGETTAZIONE: Dot. Ing. Filippo Pambianco Ordine degli Ingegneri della Prov. di Perugia n° A1373	Dot. Ing. V. Rotisciani Dot. Ing. F. Maschini Dot. Ing. C. Vischini Dot. Ing. V. Pizzino Dot. Ing. G. Pulli Dot. Ing. C. Sugaroli
IL COORDINATORE PER LA SICUREZZA IN FASE DI PROGETTAZIONE: Dot. Ing. Filippo Pambianco Ordine degli Ingegneri della Prov. di Perugia n° A1373	INGEGNERI DELLA PROVINCIA DI TERNI ORDINE degli INGEGNERI INGEGNERE Vladimiro ROTISCIANI INGEGNERE ROTISCIANI SECTORE CIVILE E AMBIENTALE SECTORE INDUSTRIALE SECTORE INFORMATICA
PROTOCOLLO	DATA MARZO 2019

OPERE D'ARTE MINORI
TOMBINO SCATOLARE VECCHIA CORNIA 2
Sezioni e carpenterie muri d'ala

CARATTERISTICHE DEI MATERIALI
PER LE CARATTERISTICHE DEI MATERIALI RIFERIRSI ALL' ELABORATO:
"T00-EG00-STR-DC01-A - Caratteristiche materiali e prescrizioni"

CODICE PROGETTO	NOME FILE	REVISIONE	SCALA:
PROGETTO DPF112 E 1801	T00-TM02-STR-CF02	A	Varie
REV.	DESCRIZIONE	DATA	REDDATTO
A	Emissione	29/03/2019	F.Mocchioni
			V.Rotisciani
			N.Granieri
REV.	DESCRIZIONE	DATA	REDDATTO
			VERIFICATO
			APPROVATO