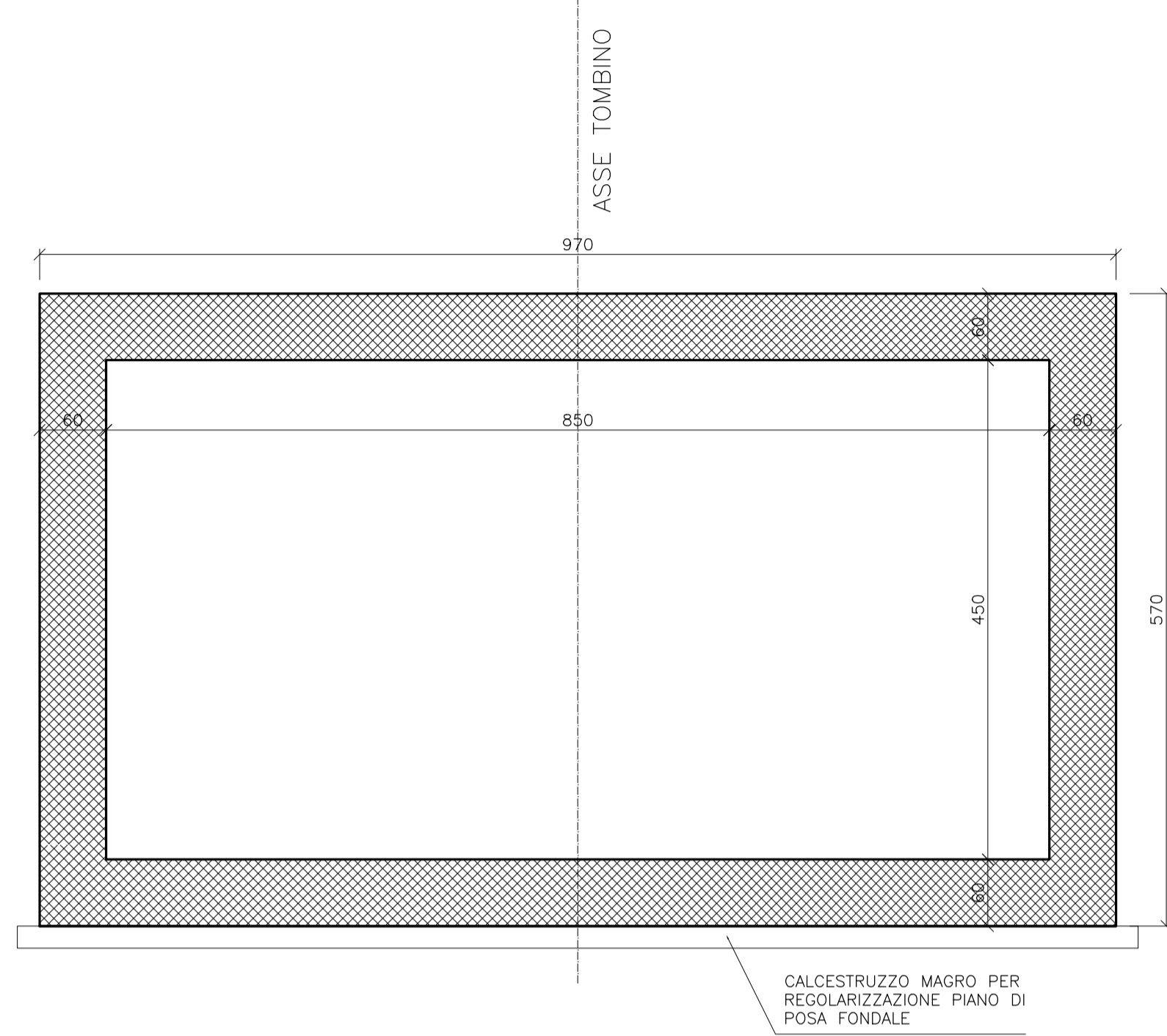


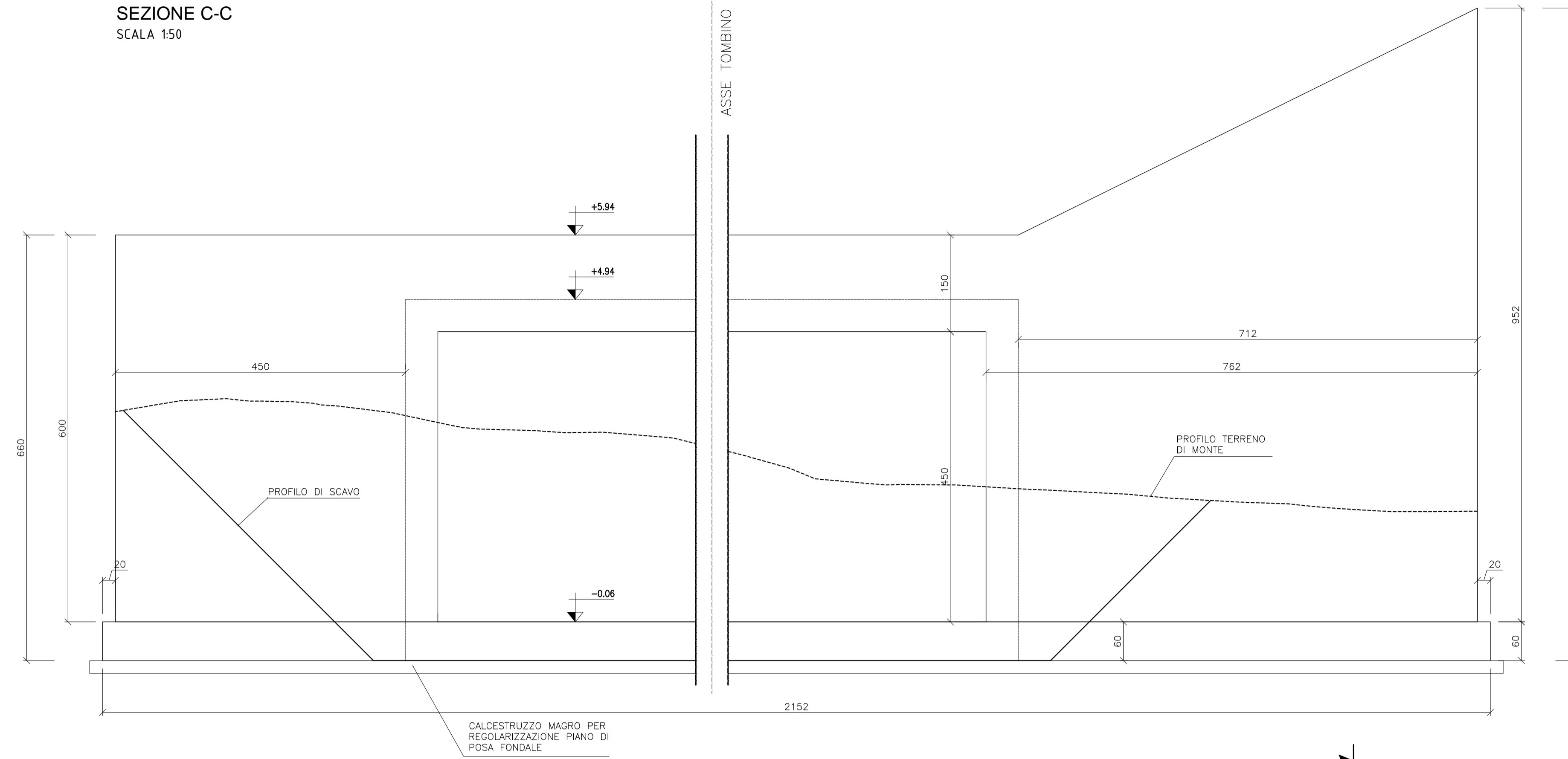
CARATTERISTICHE DEI MATERIALI

PER LE CARATTERISTICHE DEI MATERIALI RIFERIRSI ALL' ELABORATO:
"T00-EG00-STR-DC01-A - Caratteristiche materiali e prescrizioni"

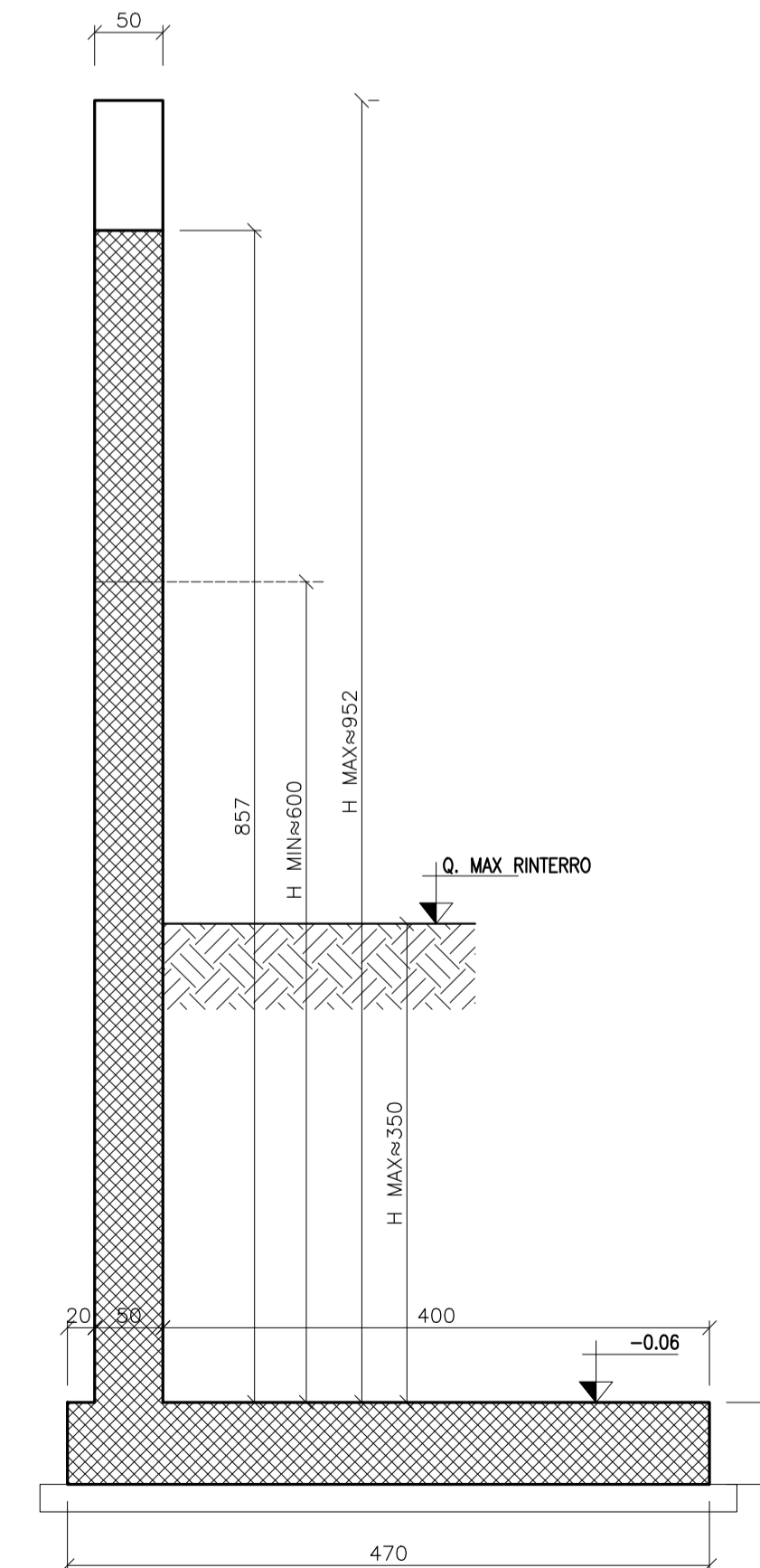
SEZIONE B-B
SCALA 150



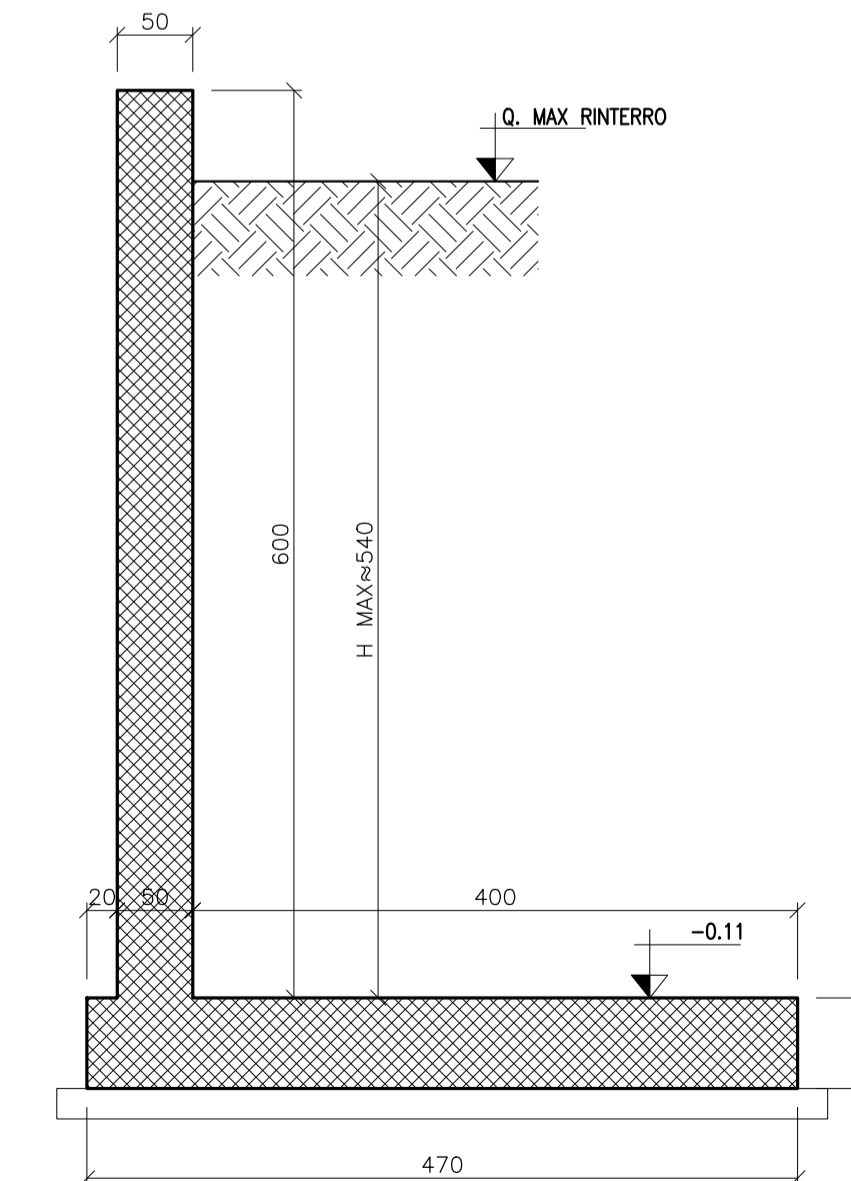
SEZIONE C-C
SCALA 150



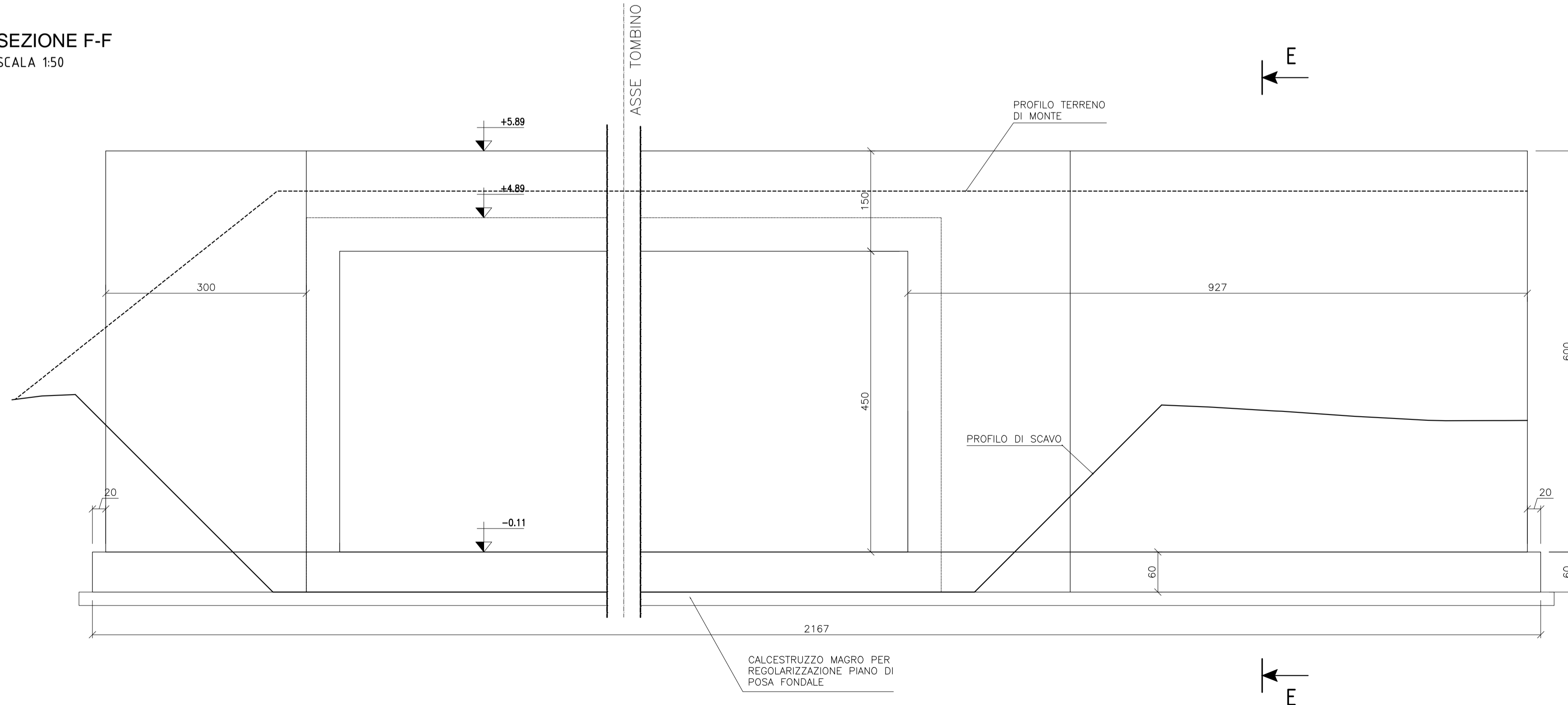
SEZIONE D-D
SCALA 150



SEZIONE E-E
SCALA 150



SEZIONE F-F
SCALA 150



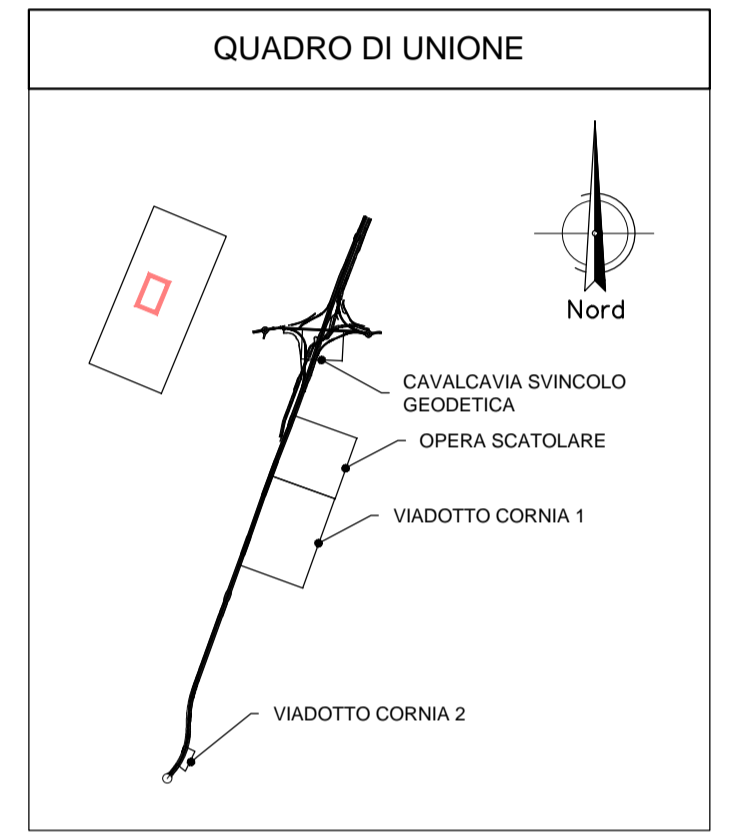
MATERIALI

- Calcestruzzo**
- Magrone per regolarizzazione piano di posa calcestruzzo rck=15 mpa
 - Calcestruzzo vasche di prima pioggia e tombini (strutture di fondazione ed elevazione) calcestruzzo C32/40 (rck=40) - classe di esposizione XC4 - XA2 massimo a/c = 0.50 - contenuto minimo di cemento = 340 kg/m³ dmax aggregato = 30 mm classe di consistenza = S4 - classe contenuto cloruri = cl 0.2
 - copriferro netto strutture di fondazione 5 cm
 - copriferro netto strutture in elevazione 4 cm

- Acciaio per calcestruzzo armato**
- Tutte le strutture Acciaio b450c

NOTE

- LE DIMENSIONI SONO ESPRESSE IN cm SALVO DIVERSA SPECIFICA
- LE QUOTE IN ELEVAZIONE SONO ESPRESSE IN m SALVO DIVERSA SPECIFICA E FANNO RIFERIMENTO ALLA QUOTA ±0.00 ASSUNTA COINCIDENTE CON L'ESTRADOSSO DELLE TRAVI DI FONDAZIONE
- LE POSIZIONI DI ALLINEAMENTI E FILI FISSI DOVRANNO ESSERE CONTROLLATE IN CANTIERE PRIMA DELL'ASSEMBLAGGIO DELLE VARIE MEMBRATURE
- PER IL POSIZIONAMENTO DELLE ARMATURE SI PRESCRIVE L'UTILIZZO DI DISTANZIATORI IN MATERIALE PLASTICO E LA VERIFICA PUNTUALE DEL CORRETTO RICOPRIMENTO DELLE BARRI



S.S. 398 "Via Val di Cornia"
Bretella di collegamento tra l'Autostrada Tirrenica A12 e il Porto di Piombino
LOTTO 1 - Svincolo di Geodetica-Gagno

PROGETTO ESECUTIVO

COD. F12

PROGETTAZIONE: **ATI SINTAGMA - GDG - ICARIA**

IL RESPONSABILE DELL'INTEGRAZIONE DELLE PRESTAZIONI SPECIALISTICHE:
Dott. Ing. Nando Granieri
Ordine degli Ingegneri della Prov. di Perugia n° A135

IL GRUPPO DI PROGETTAZIONE:
MANDATARIA: **Sintagma**
MANDANTI: **ICARIA**

IL PROGETTISTA:
Dott. Ing. Vladimiro Bottecchini
Ordine degli Ingegneri della Prov. di Terni n° A376

IL GEOLOGO:
Dott. Geol. Giorgio Cerquiglini
Ordine dei Geologi della Regione Umbria n° 108

IL R.U.P.:
Dott. Ing. Antonio Scalamandrè

IL COORDINATORE PER LA SICUREZZA IN FASE DI PROGETTAZIONE:
Dott. Ing. Filippo Pambianco
Ordine degli Ingegneri della Prov. di Perugia n° A1373

DATA: MARZO 2019

OPERE D'ARTE MINORI
TOMBINO SCATOLARE VECCHIA CORNIA 3
Sezioni e carpenterie muri d'ala

CODICE PROGETTO	NOME FILE	REVISIONE	SCALA:
PROGETTO D P F I 1 2	TRV. PROC. N. PROC. E 1 8 0 1	T00-TM03-STR-CP02	A
ELAB. D P F I 1 2	CODICE ELAB. T 0 0 T M 0 3 S T R C P 0 2		Varie
REV. A	Emissione	29/03/2019	F.Mecchioni V.Rotiscioni N.Granieri
REV.	DESCRIZIONE	DATA	REDATTO VERIFICATO APPROVATO