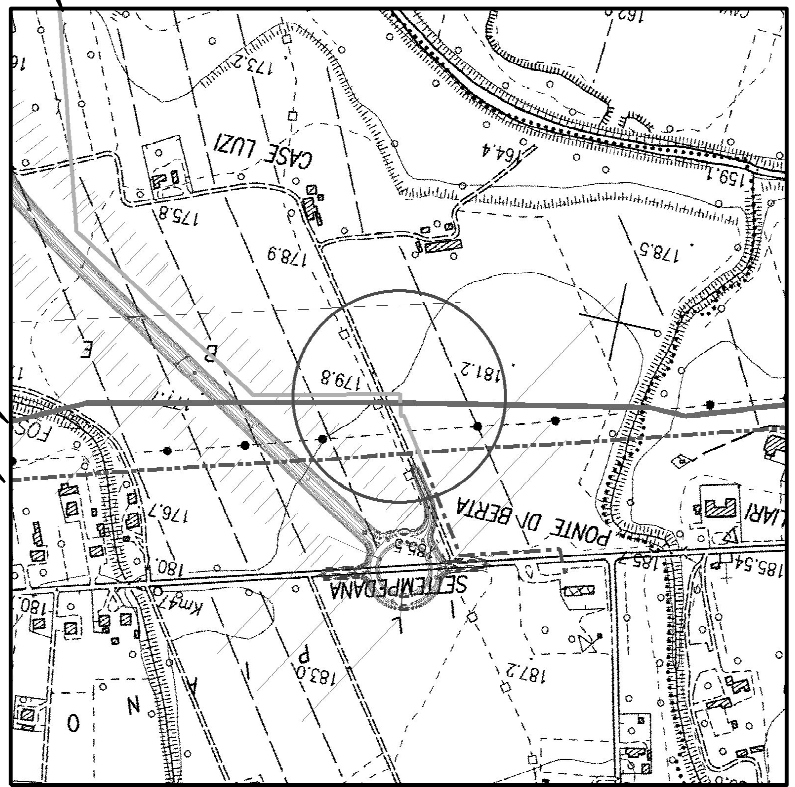


DOCUMENTI DI RIFERIMENTO	N.



Rif. Derivazione per Tolentino
DN 200 (8")

Met. Recanati-Foligno DN1050 (42")

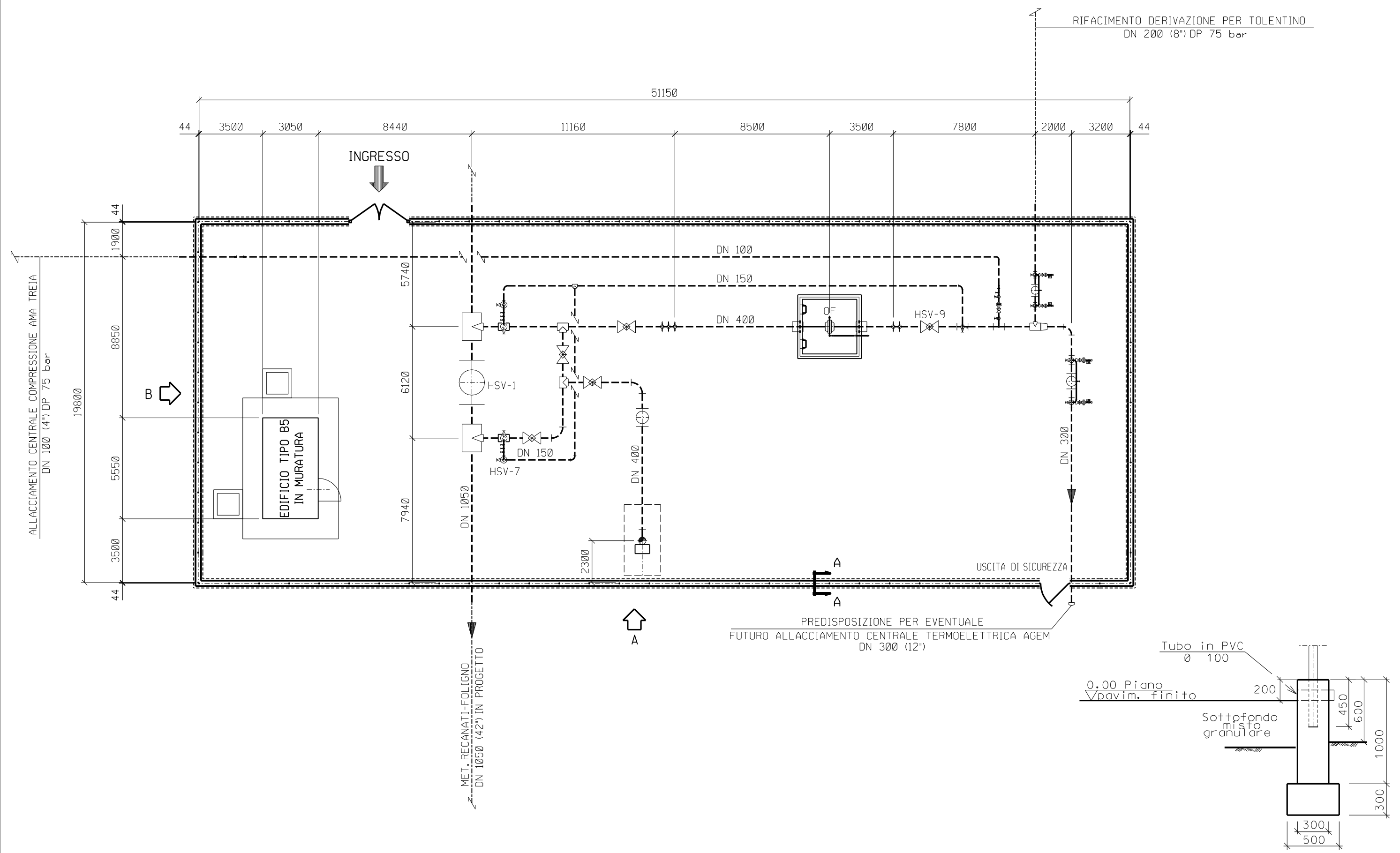
Met. Recanati-Foligno DN600 (24")



COROGRAFIA 1:10000
CTR 302120

1	SET '11	AGGIORNAMENTO	MONTINI	CANI	SABBATINI
0	MAG '10	EMISSIONE	LUCARELLI	BOCCI	BIZZARRI
Rev.	DATA	DESCRIZIONE	ELABORATO	VERIFICATO	APPROVATO
 snam rete gas		PROGETTISTA  saipem	WBS NR/09157 COD. TEC. COMMESSA SAIPEM 022022		UNITA' N°. 020
Metanodotto: RECANATI-FOLIGNO DN 1050 (42"), DP 75 bar			DIS. N. LC-D-83364		
PUNTO DI INTERCETTAZIONE DI DERIVAZIONE IMPORTANTE (PIDI) n.4 Loc. PONTE DI BERTA			REVISIONE 1		
PUNTO DI INTERCETTAZIONE DI DERIVAZIONE IMPORTANTE (PIDI) n.4 Loc. PONTE DI BERTA			FG. 1 DI 3		
PUNTO DI INTERCETTAZIONE DI DERIVAZIONE IMPORTANTE (PIDI) n.4 Loc. PONTE DI BERTA			SCALA		

DOCUMENTO DI PROPRIETA' Snam Rete Gas. LA SOCIETA' TUTELERA' I PROPRI DIRITTI IN SEDE CIVILE E PENALE A TERMINI DI LEGGE.



PIANTA SCALA 1:200

SEZIONE A - A

