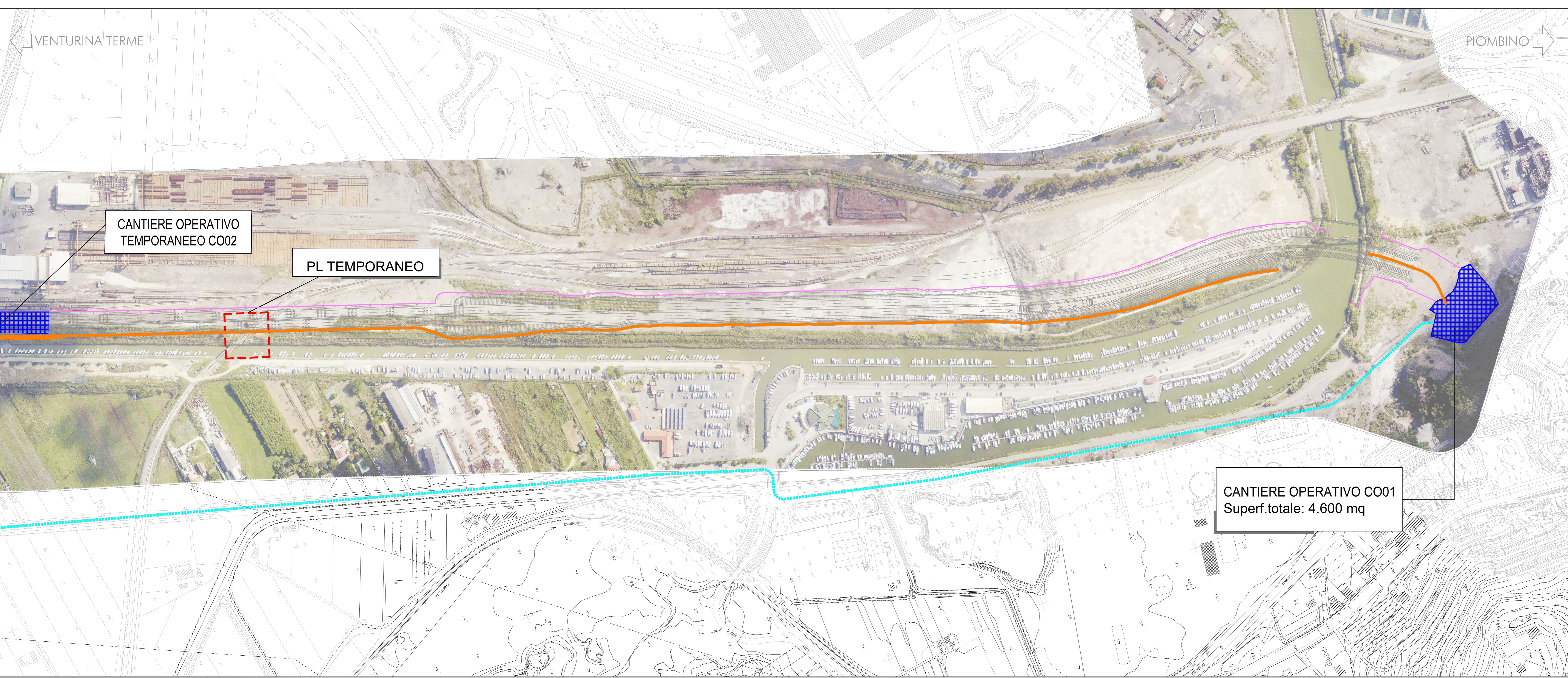


**LEGENDA CANTIERIZZAZIONE**

	CANTIERE BASE
	CANTIERE OPERATIVO
	AREA PREFABBRICAZIONE E MONTAGGIO FERRO
	LIMITE DEL CANTIERE
	VIABILITA' DI ACCESSO ALLE AREE DI CANTIERE
	PISTE DI CANTIERE SU VIABILITA' IN PROGETTO



**Direzione Progettazione e Realizzazione Lavori**

**S.S. 398 "Via Val di Cornia"**  
Bretella di collegamento tra l'Autostrada Tirrenica A12 e il Porto di Piombino  
LOTTO 1 - Svincolo di Geodetica-Gagno

**PROGETTO ESECUTIVO** COD. FI2

**PROGETTAZIONE:** **ATI SINTAGMA - GOG - IERINA**

IL RESPONSABILE DELL'INTEGRAZIONE DELLE PRESTAZIONI SPECIALISTICHE: **MANDATARIO** IL GRUPPO DI PROGETTAZIONE: **MANDANTIS**

<p><b>PROGETTISTA:</b> Dot. Ing. Nicola Granieri Ordine degli Ingegneri della Prov. di Perugia n° 4351</p> <p><b>COORDINATORE:</b> Dot. Geol. Giorgio Conquagnini Ordine dei Geologi della Regione Umbria n°108</p> <p><b>REDAZIONE:</b> Dot. Ing. Filippo Frattolillo Dot. Ing. Antonio Scalzandura</p>	<p><b>SINTAGMA</b> Dot. Ing. N. Granieri Dot. Ing. N. Granieri Dot. Ing. A. Braschi Dot. Ing. F. Frattolillo Dot. Geol. G. Conquagnini Dot. Ing. E. Sestini Dot. Ing. L. Dielli Dot. Ing. F. Panzani Dot. Ing. Antonio Scalzandura</p> <p><b>GEOTECNICA</b> Dot. Ing. D. Caraccioli Dot. Ing. S. Scaroni Dot. Ing. G. Caraccioli Dot. Ing. V. Di Gori Dot. Ing. F. Dominici Geom. G. Sgarbini</p> <p><b>ICARIA</b> Incarichi di ingegneria</p>
--	--

**IL COORDINATORE PER LA SICUREZZA IN FASE DI PROGETTAZIONE:**  
Dot. Ing. Filippo Frattolillo  
Ordine degli Ingegneri della Prov. di Perugia n° 4351

PROTOCOLLO: \_\_\_\_\_ DATA: MARZO 2019

**CANTIERIZZAZIONE E FASI COSTRUTTIVE**  
Planimetria ubicazione aree di cantiere

CODICE PROGETTO	LV. PROG.	N. PROG.	NOME FILE	REVISIONE	SCALA:
DPF112	E	1801	TOP-CANT-CAN-PL01	A	1:2000

REV.	DESCRIZIONE	DATA	REDATTO	VERIFICATO	APPROVATO
A	Emissione	26/03/2019	M. De Fanti	E. Bertolotti	N. Granieri