

- Legenda**
- Recinzione tipo A: rete in polietilene colore arancione h 1 m
  - Recinzione tipo 1: rete elettrosaldata su pareti infissi con rete in polietilene colore arancione h 2 m
  - Recinzione tipo 2: barriera tipo newjersey con tamponamento in rete elettrosaldata a maglia rettangolare con rete in polietilene alta densità di colore arancione
  - Canale esistente
  - Flusso di traffico
  - Segnaletica orizzontale gialla
  - Aree cantiere
- RISOLUZIONE INTERFERENZE**
- ASA - Telefonia, telecomunicazioni, acquedotto
  - MT01 - Linea elettrica m.t.
  - SC.n - Fognatura
  - SNAM - Gasdotto

FASE 1.1 - DESCRIZIONE

- traffico su sede esistente
- risoluzione sottoservizi interferenti
- demolizione fabbricato Km 1+072.00
- demolizione metanodotto

Nota: la prog. Km 0+000.00 del progetto esecutivo è stata anticipata di 100.00 m rispetto a quella del progetto definitivo

DM 10 luglio 2002 Tav. 65

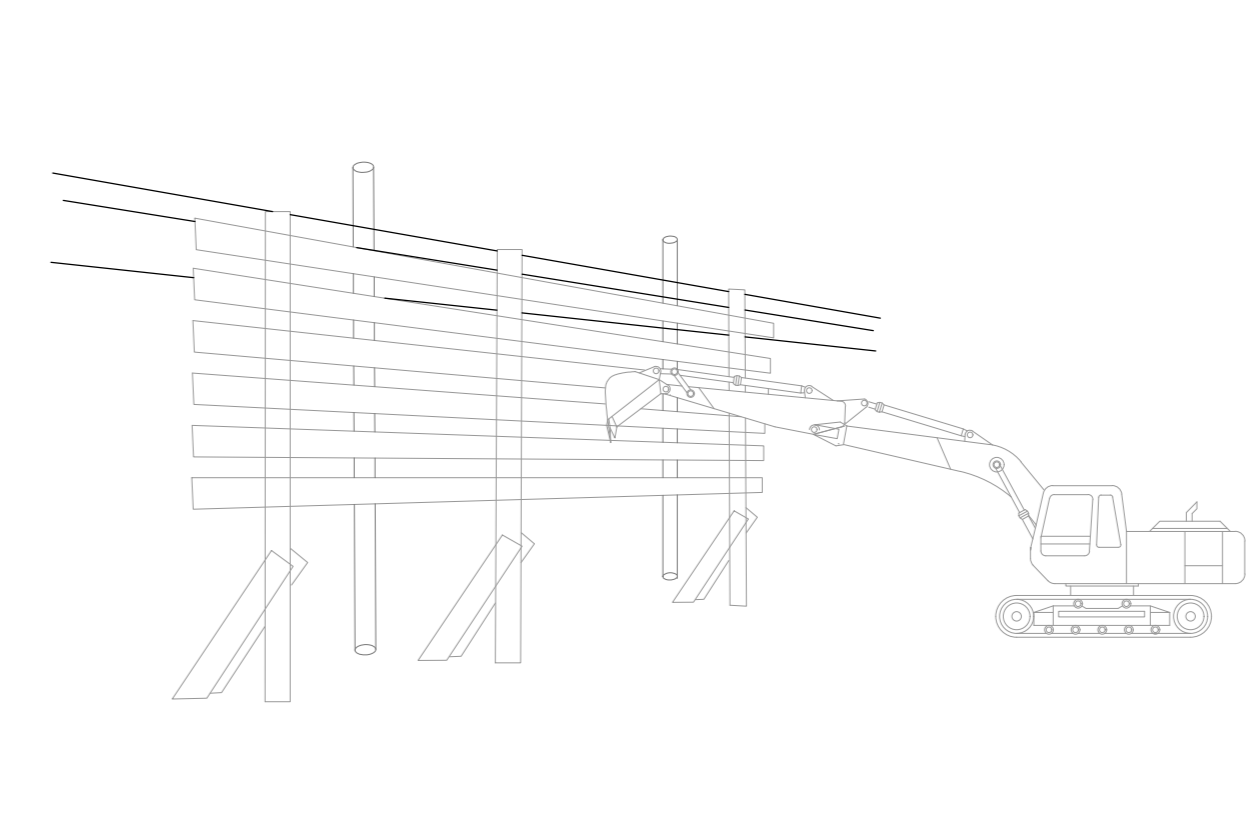
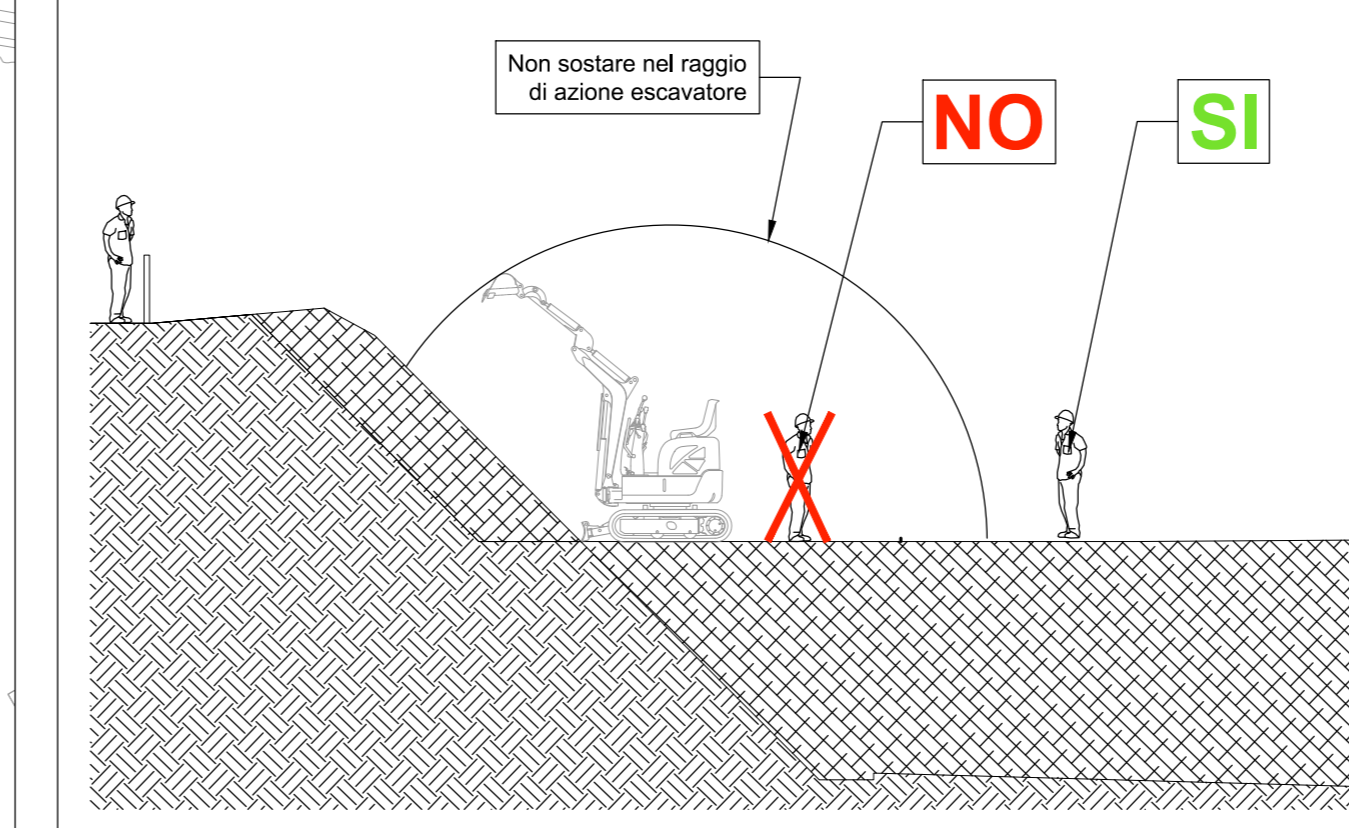
DM 10 luglio 2002 Tav. 64

DM 10 luglio 2002 Tav. 60

DM 10 luglio 2002 Tav. 65

Delimitazione area per opere di scavo e reinterro

Barriera di protezione linee elettriche



S.S. 398 "Via Val di Cornia" Bretella di collegamento tra l'Autostrada Tirrenica A12 e il Porto di Piombino LOTTO 1 - Svincolo di Geodetica-Gagno

PROGETTO ESECUTIVO COD. FI2

PROGETTAZIONE: ATI SINTAGMA - GCG - IERINA

IL RESPONSABILE DELL'INTEGRAZIONE DELLE PRESTAZIONI SPECIALISTICHE: Dott. Ing. Nando Granieri

IL COORDINATORE PER LA SICUREZZA IN FASE DI PROGETTAZIONE: Dott. Ing. Filippo Frattolero

PIANO DI SICUREZZA E COORDINAMENTO Allegato 7 - Fasi esecutive - Planimetria apprestamenti: Tav. 1 di 7

CODICE PROGETTO	NOVE FILE	REVISIONE	SCALA:
DPF112	E 1801	A	Varie
REV.	DESCRIZIONE	DATA	REDAITTO VERIFICATO APPROVATO
A	Emissione	26/03/2019	F.Piombino E.Bertolotti N.Granieri

