

Legenda

Fasi di lavoro

- Area Interessata dai lavori: Intervento in corso
- Area Interessata dai lavori: Intervento completato
- Canale esistente
- Flusso di traffico
- Segnaletica orizzontale gialla
- Area cantiere

Recinzione tipo 1
rete elettrosaldata su paletti infissi con rete in polietilene colore arancione h2m

Recinzione tipo 2
barriere tipo newjersey con tamponamento in rete elettrosaldata a maglia rettangolare con rete in polietilene alla densità di colore arancio

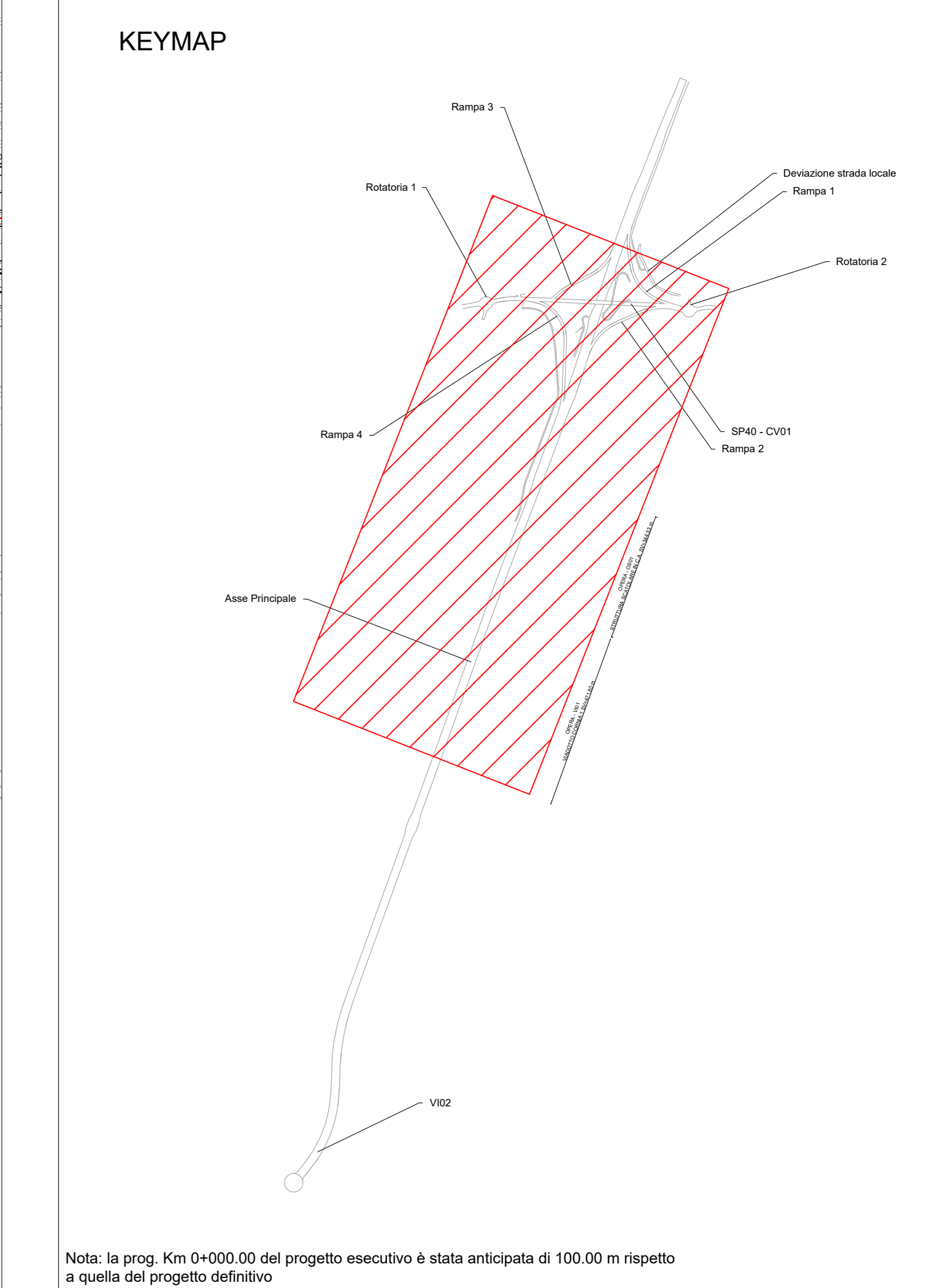
WC chimico

Accesso di cantiere

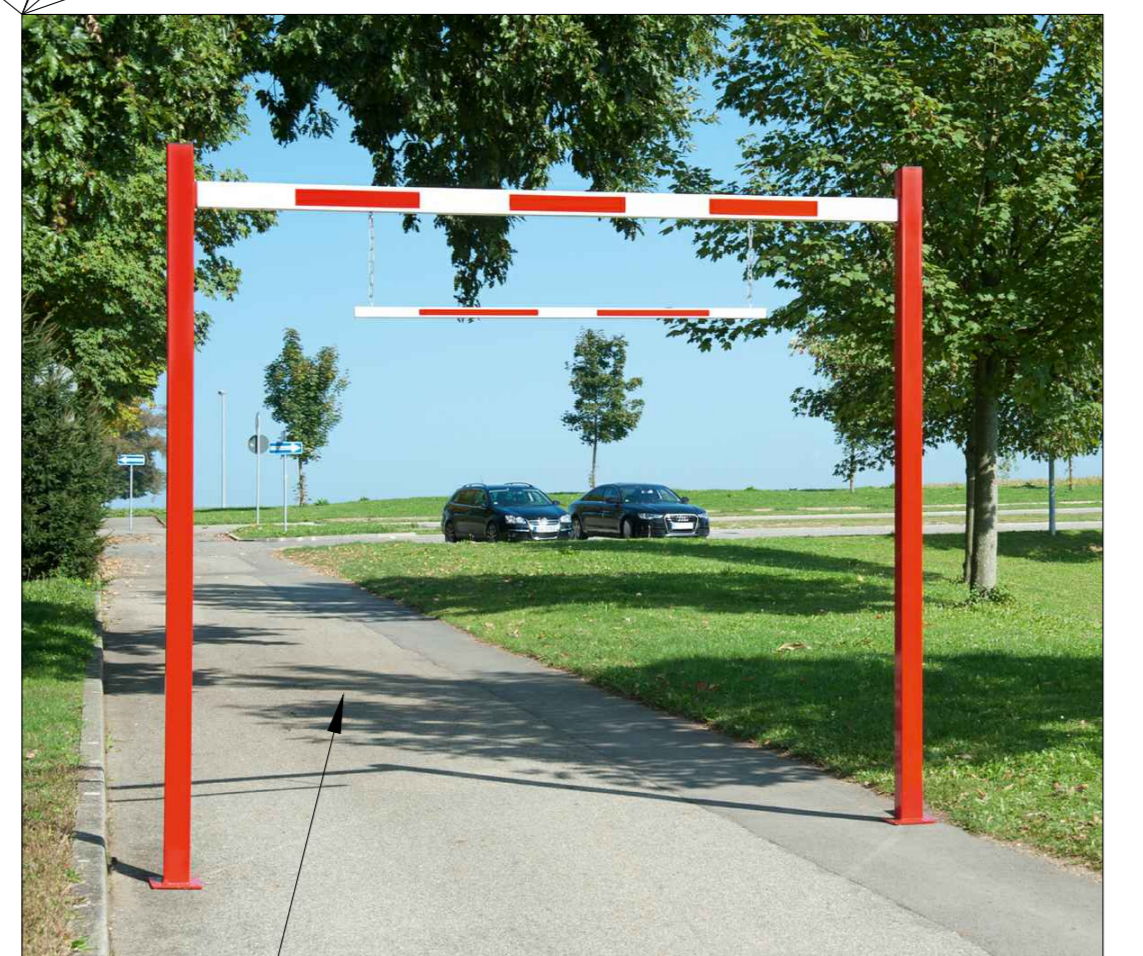
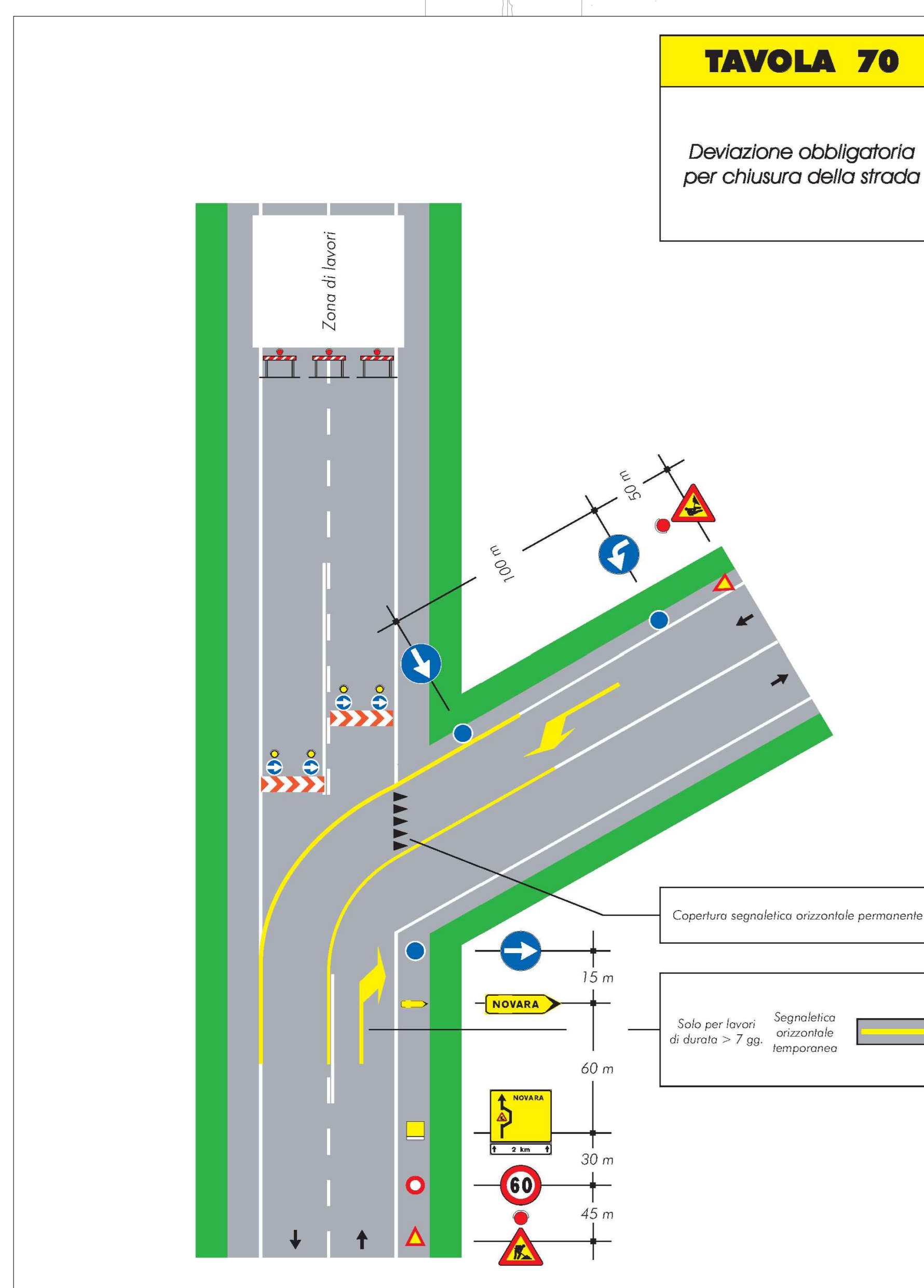
Linea elettrica A.T.

Linea elettrica M.T./B.T.

- ### FASE 1.2 - DESCRIZIONE
- traffico su sede esistente
 - realizzazione tombino TM03
 - realizzazione rampa provvisoria SP40
 - realizzazione ramo 1
 - realizzazione carreggiata sx da km 0+00 a km 0+40
 - realizzazione rampa provvisoria via Tagliamento

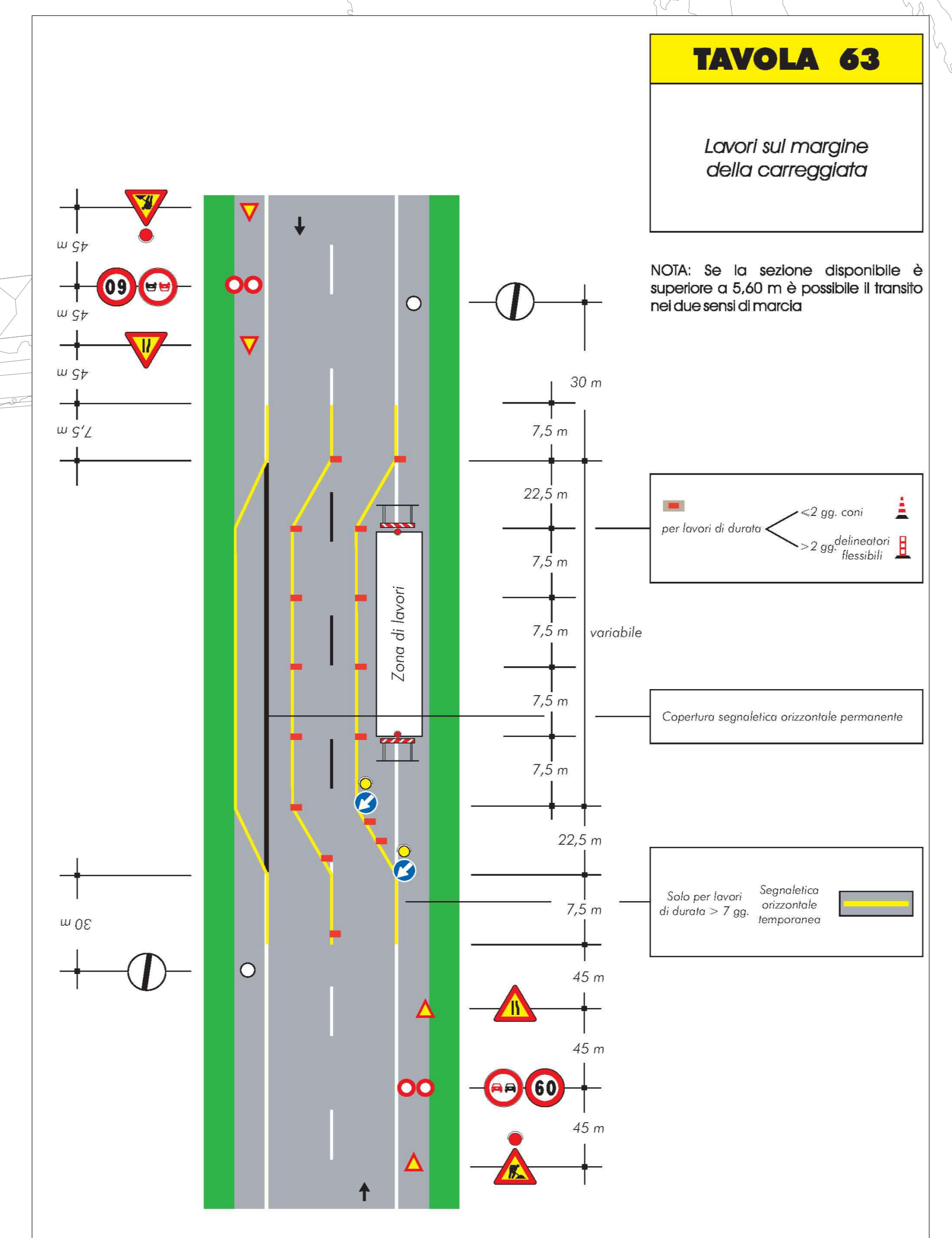


DM 10 luglio 2002
Schemi segnaletici temporanei differenziati

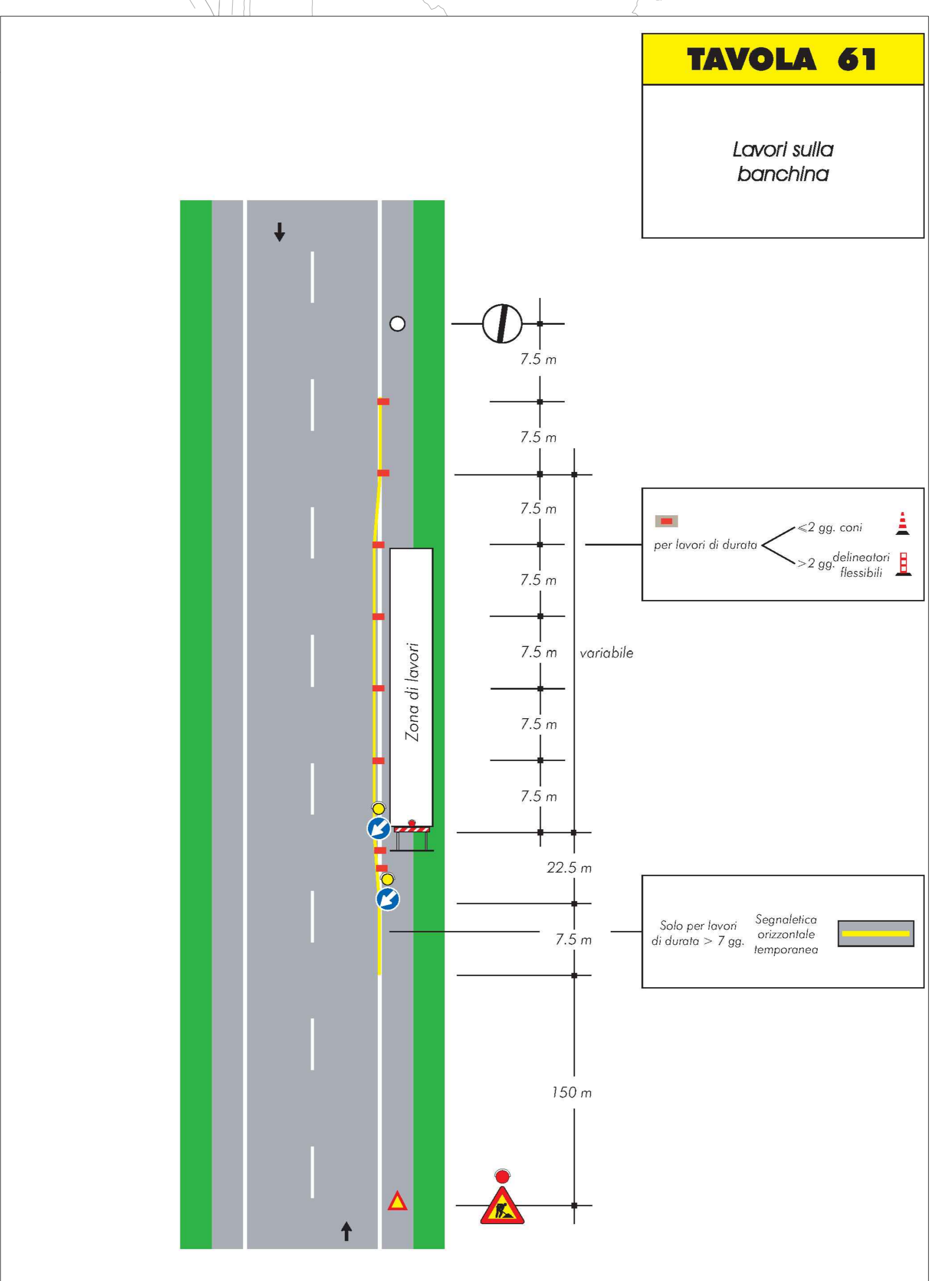


Limitatore di altezza accesso mezzi in cantiere max h= 5.0 m

DM 10 luglio 2002
Schemi segnaletici temporanei differenziati



DM 10 luglio 2002
Schemi segnaletici temporanei differenziati



sanas GRUPPO FS ITALIANE

90 Direzione Progettazione e Realizzazione Lavori

S.S. 398 "Via Val di Cornia"
Bretella di collegamento tra l'Autostrada Tirrenica A12 e il Porto di Piombino
LOTTO 1 - Svincolo di Geodetica-Gagno

PROGETTO ESECUTIVO COD. FI2

PROGETTAZIONE: ANI SINTAGMA - GGG - ICAPIA

IL RESPONSABILE DELL'INTEGRAZIONE DELLE PRESTAZIONI SPECIALISTICHE: MANDANTE: MANDANTI:

IL GRUPPO DI PROGETTAZIONE: MANDANTE: MANDANTI:

IL PROGETTISTA: IL RESPONSABILE DEL PROGETTO: IL RESPONSABILE DELLA REALIZZAZIONE:

IL COORDINATORE PER LA SICUREZZA IN FASE DI PROGETTAZIONE:

PIANO DI SICUREZZA E COORDINAMENTO
Allegato 9 - Fasi esecutive - Planimetria apprestamenti: Tav. 3 di 7

CODICE PROGETTO	NUMERO FILE	REVISIONE	SCALA
DPF112	1801	A	Varie

REV.	DESCRIZIONE	DATA	REDATTO	VERIFICATO	APPROVATO
A	Emisione	26/12/2019	F. Piombino	C. Belloni	N. Geronzi