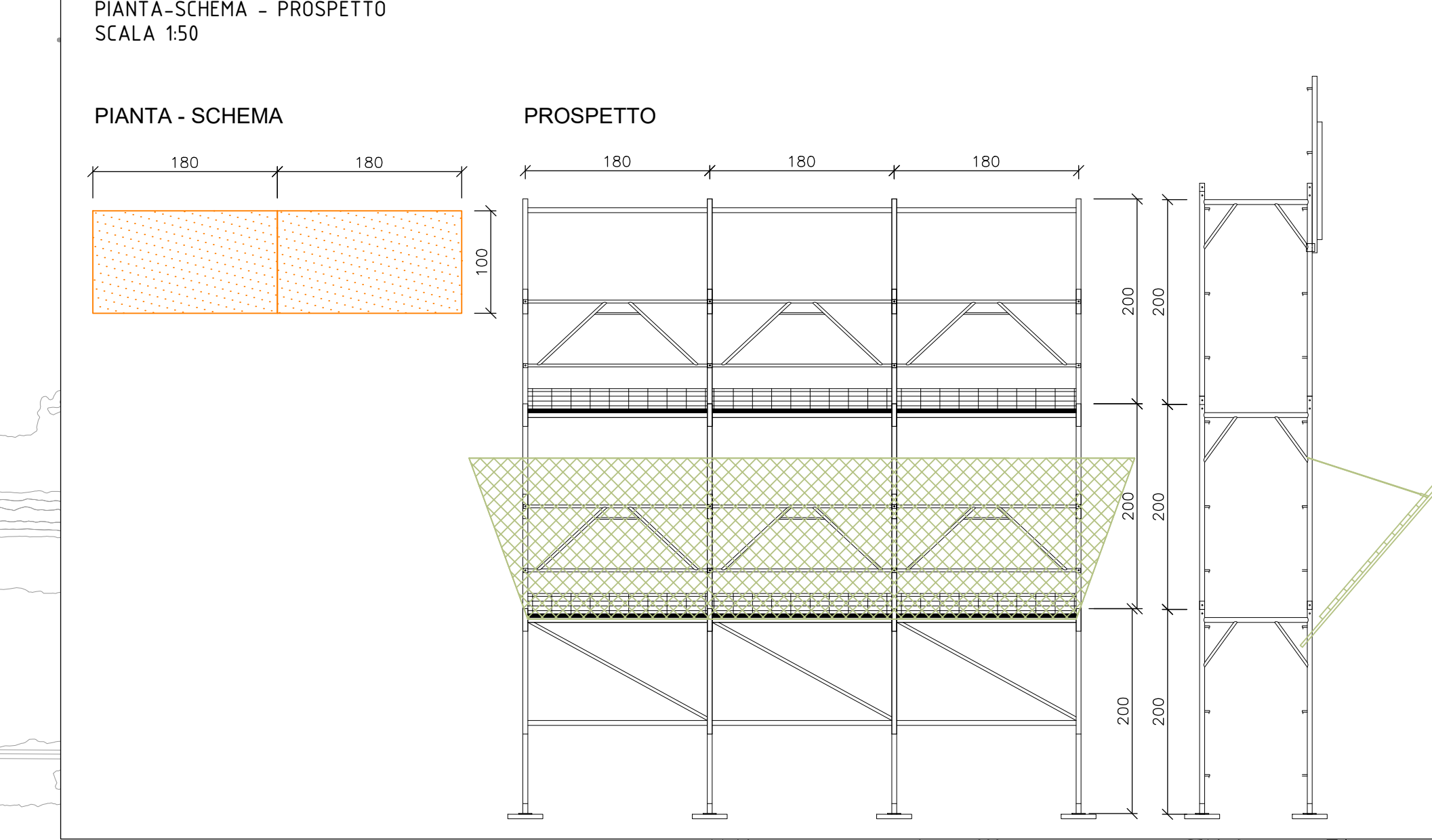


PARTICOLARE PONTEGGIO



Legenda

Fasi di lavoro

- Area Interessata dai lavori: Intervento in corso
- Area Interessata dai lavori: Intervento completato
- Canale esistente
- Flusso di traffico
- Segnaletica orizzontale gialla
- Aree cantiere

Recinzione tipo 1
rete elettrosaldata su paletti infissi con rete in polietilene colore arancione h=2m

Recinzione tipo 2
barriera tipo newjersey con tamponamento in rete elettrosaldata a maglia rettangolare con rete in polietilene alta densità di colore arancio

Barriera di protezione linea ferroviaria h 6.5 m

WC chimico

Linea elettrica A.T.

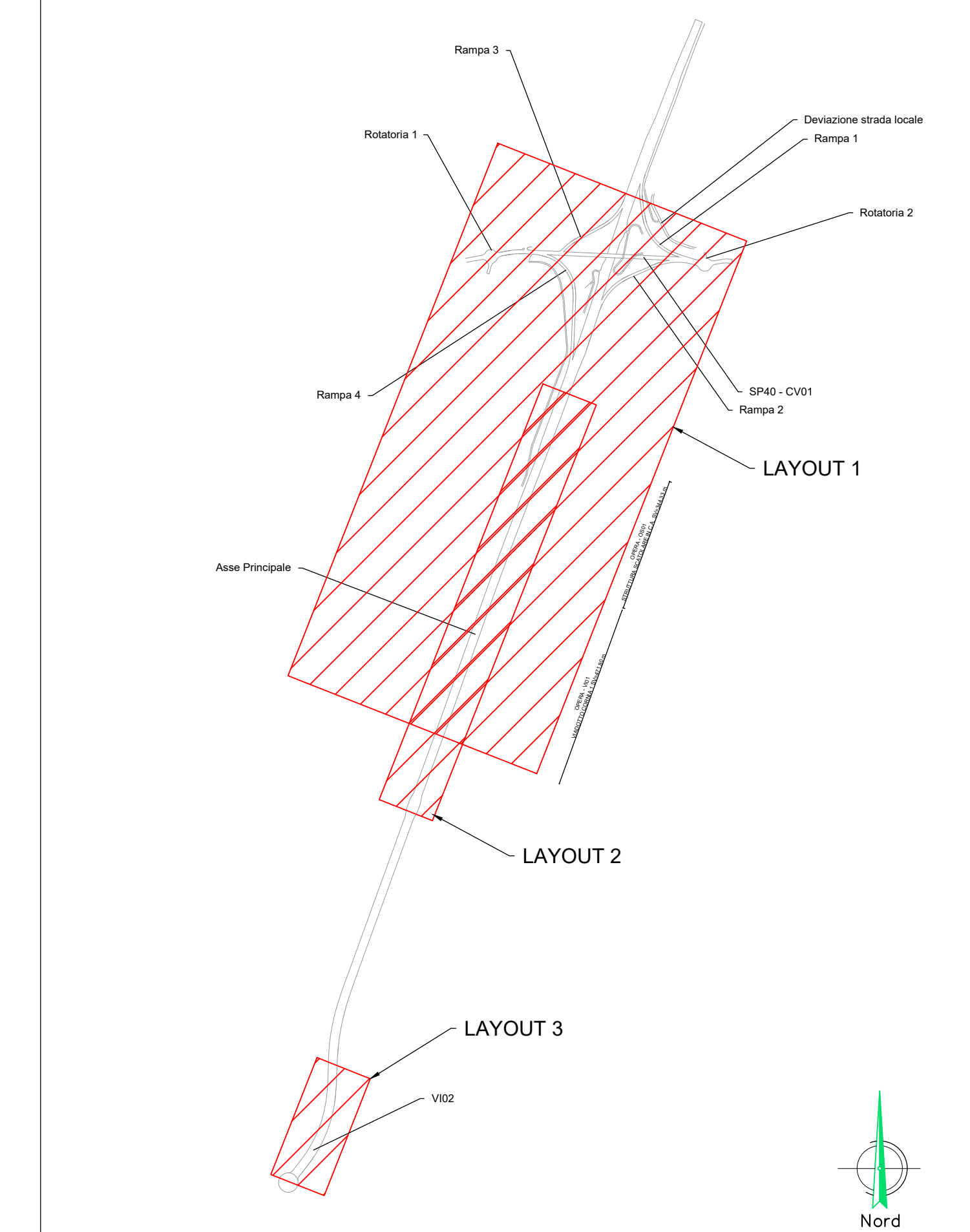
Linea elettrica M.T./B.T.

PONTEGGIO METALLICO A CAVALLETTI PREFABBRICATI

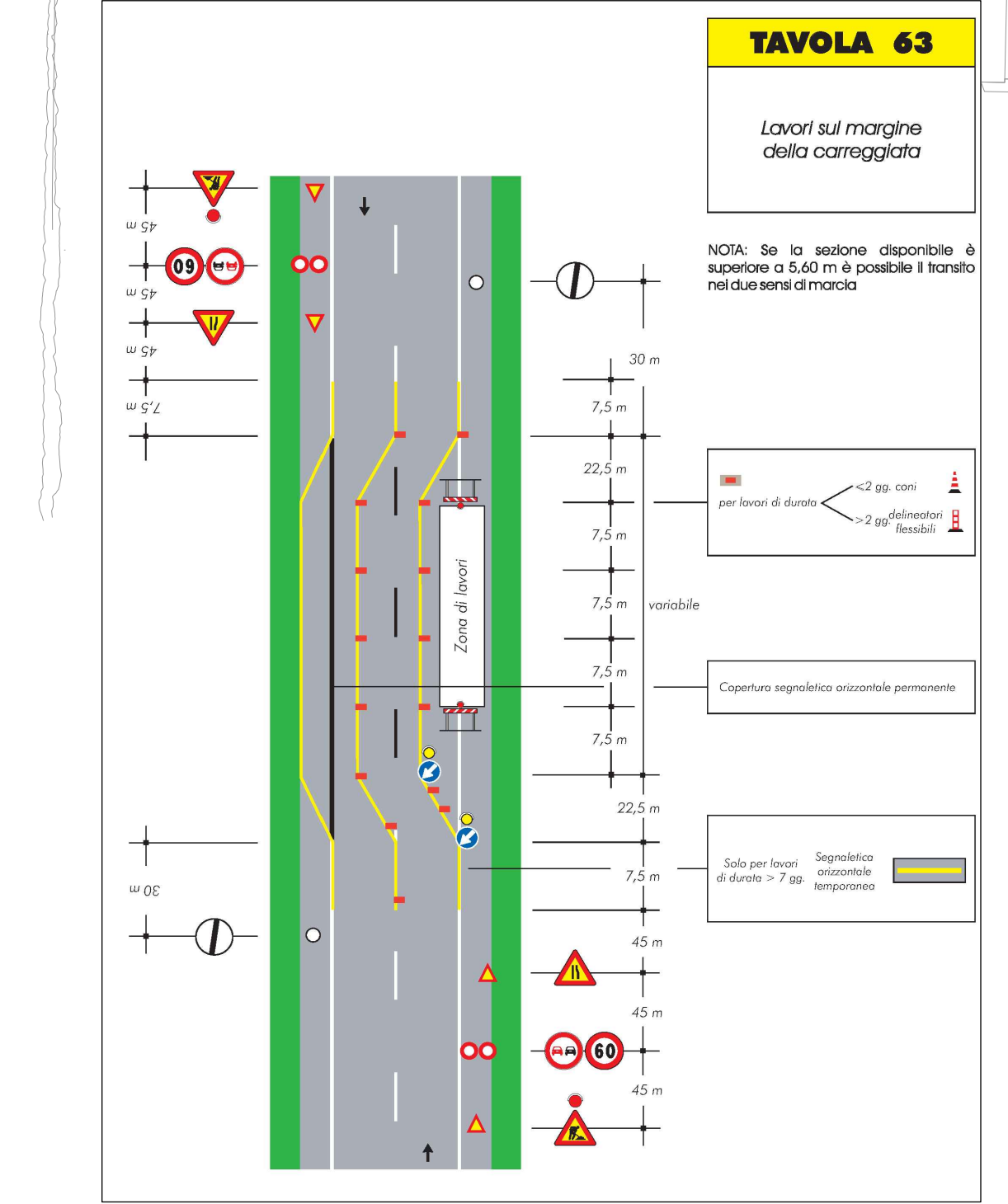
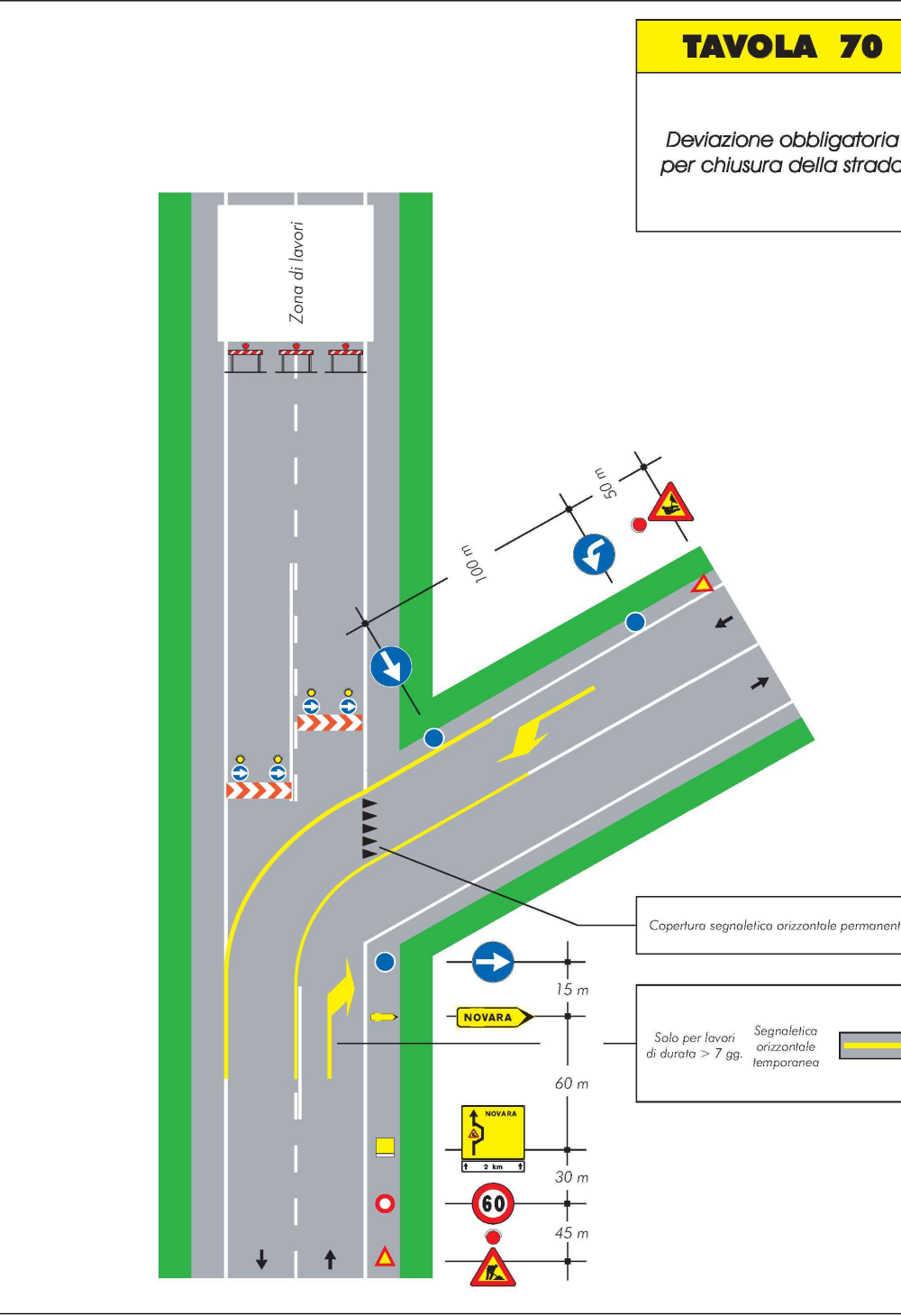
FASE 2.0 - DESCRIZIONE

- traffico di via Geodetica su SP40 provvisoria
- traffico dir. Firenze - Piombino su via Tagliamento
- traffico dir. Piombino - Firenze su rampa 1
- realizzazione carreggiata dx da km 0+00 a km 0+540
- realizzazione rampa 3, muro di contenimento e opere idrauliche
- realizzazione pali di fondazione spalle CV01 e precarica
- realizzazione fondazione e elevazione pile CV01
- realizzazione fondazioni spalle e pile VI01

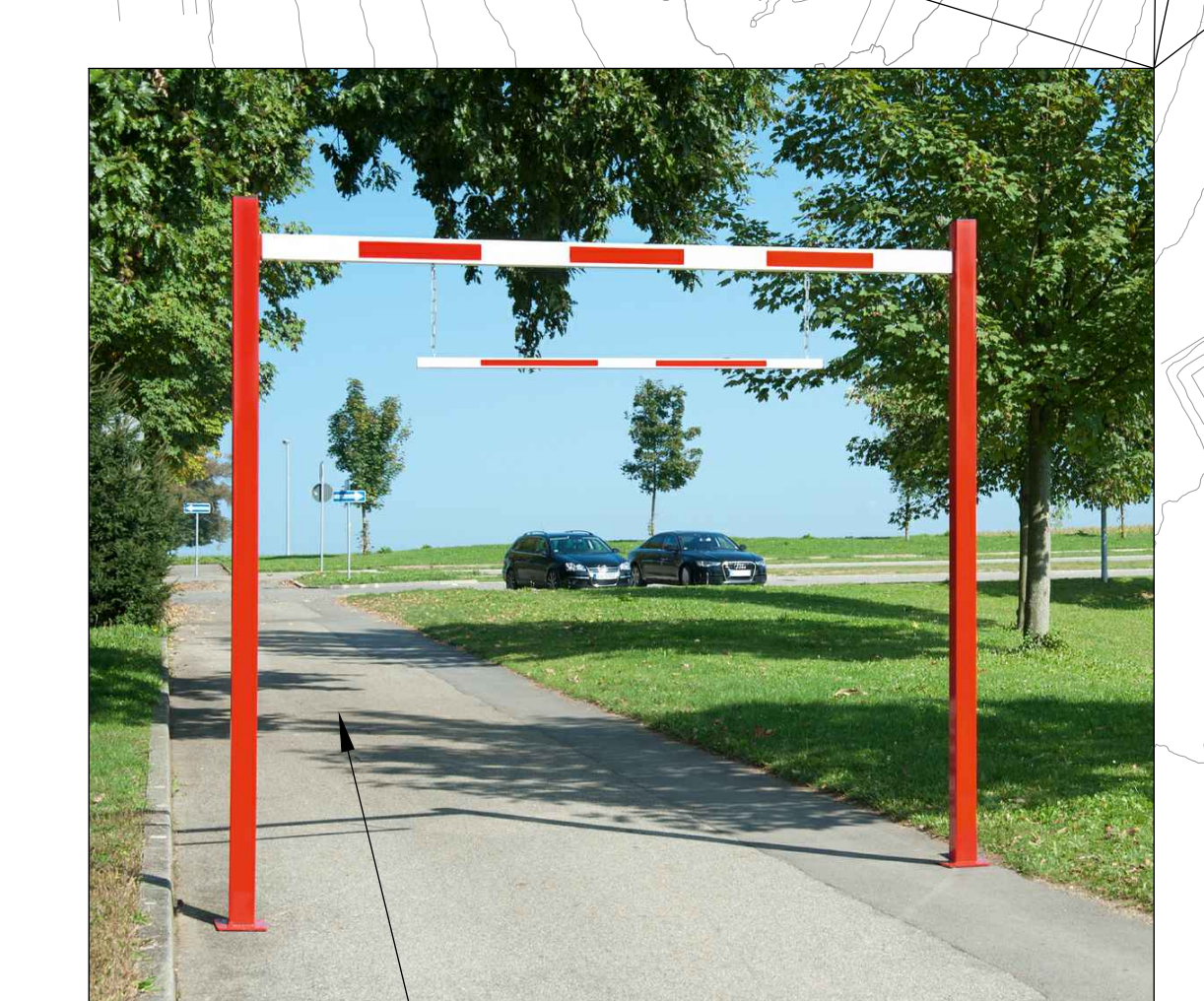
KEYMAP



DM 10 luglio 2002 Schemi segnaletici temporanei differenziati

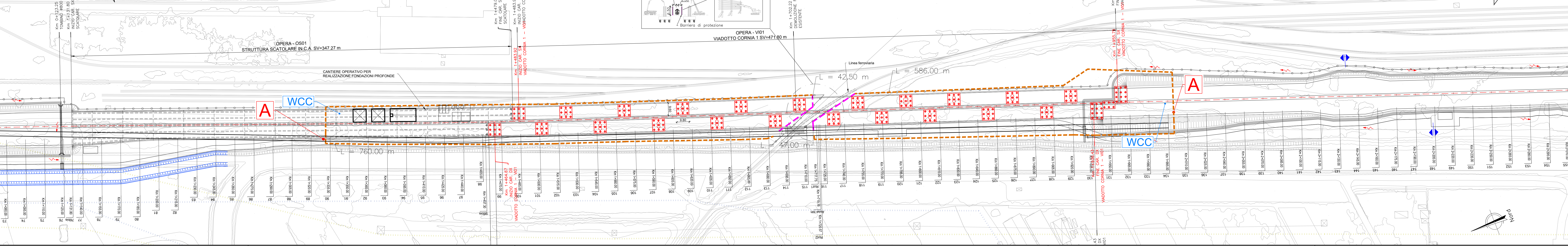
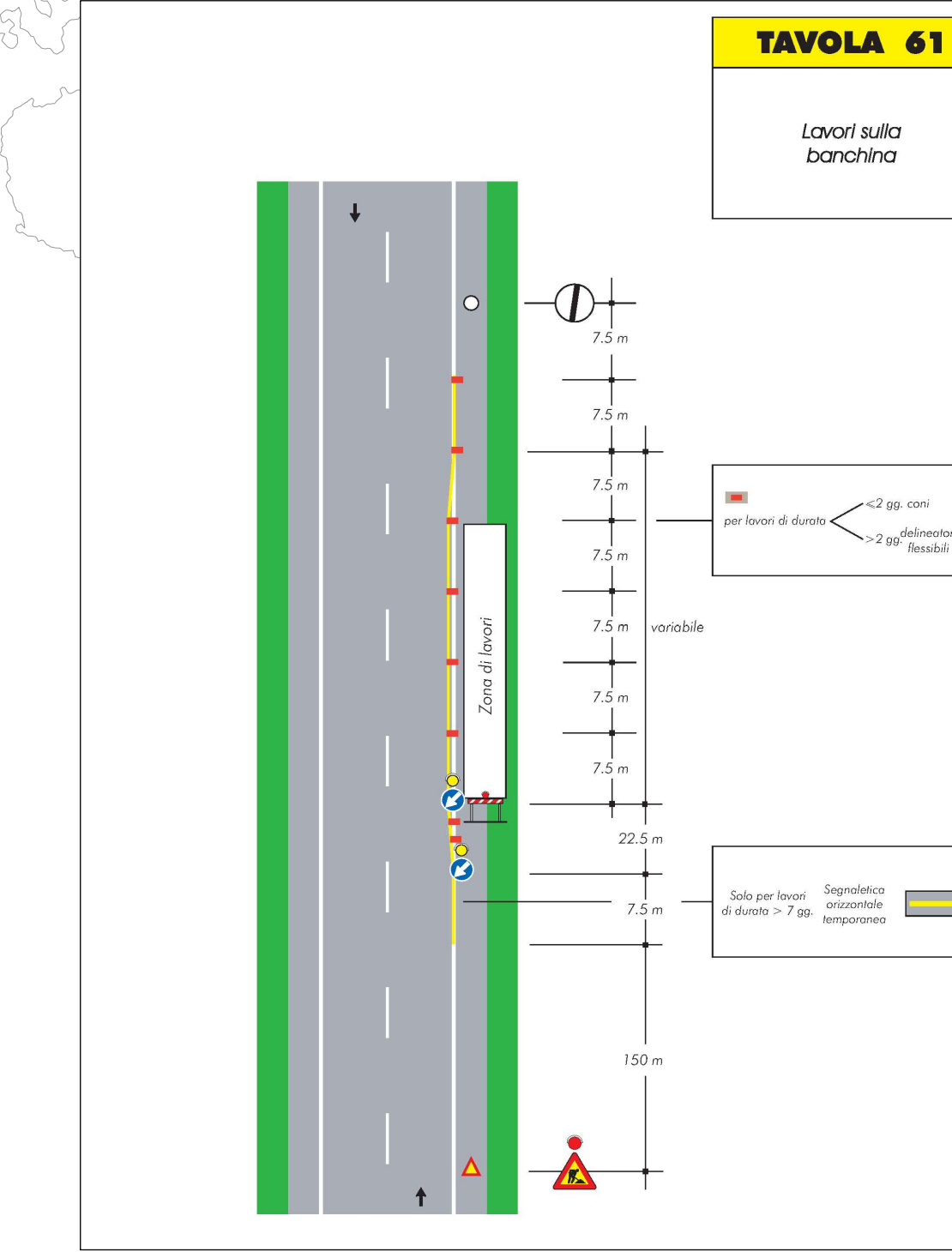


DM 10 luglio 2002 Tav. 61



Limite di altezza accesso mezzi in cantiere max h= 5.0 m

DM 10 luglio 2002 Schemi segnaletici temporanei differenziati



Sanas GRUPPO FS ITALIANI

90 Direzione Progettazione e Realizzazione Lavori

S.S. 398 "Via Val di Cornia"
Bretella di collegamento tra l'Autostrada Tirrenica A12 e il Porto di Piombino
LOTTO 1 - Svincolo di Geodetica-Gagno

PROGETTO ESECUTIVO COD. F12

PROGETTAZIONE: **ATI ANITAXIMA - GEO - DEVALA**

IL RESPONSABILE DELL'INTEGRAZIONE DELLE PRESTAZIONI SPECIALISTICHE: **MANDAMANO**

IL GRUPPO DI PROGETTAZIONE: **MANDAMANO**

IL PROGETTISTA: **ATI ANITAXIMA - GEO - DEVALA**

IL GEOLOGO: **ATI ANITAXIMA - GEO - DEVALA**

IL COORDINATORE PER LA SICUREZZA IN FASE DI PROGETTAZIONE: **ATI ANITAXIMA - GEO - DEVALA**

PROTOCOLLO DATA MARZO 2019

PIANO DI SICUREZZA E COORDINAMENTO
Allegato 10 - Fasi esecutive - Planimetria apprestamenti: Tav. 4 di 7

PROGETTO	REV.	DESCRIZIONE	DATA	REDAITTO	VERIFICATO	APPROVATO
A	1	Emissione	28/03/19	F. Mandamano	E. Devala	N. Devala