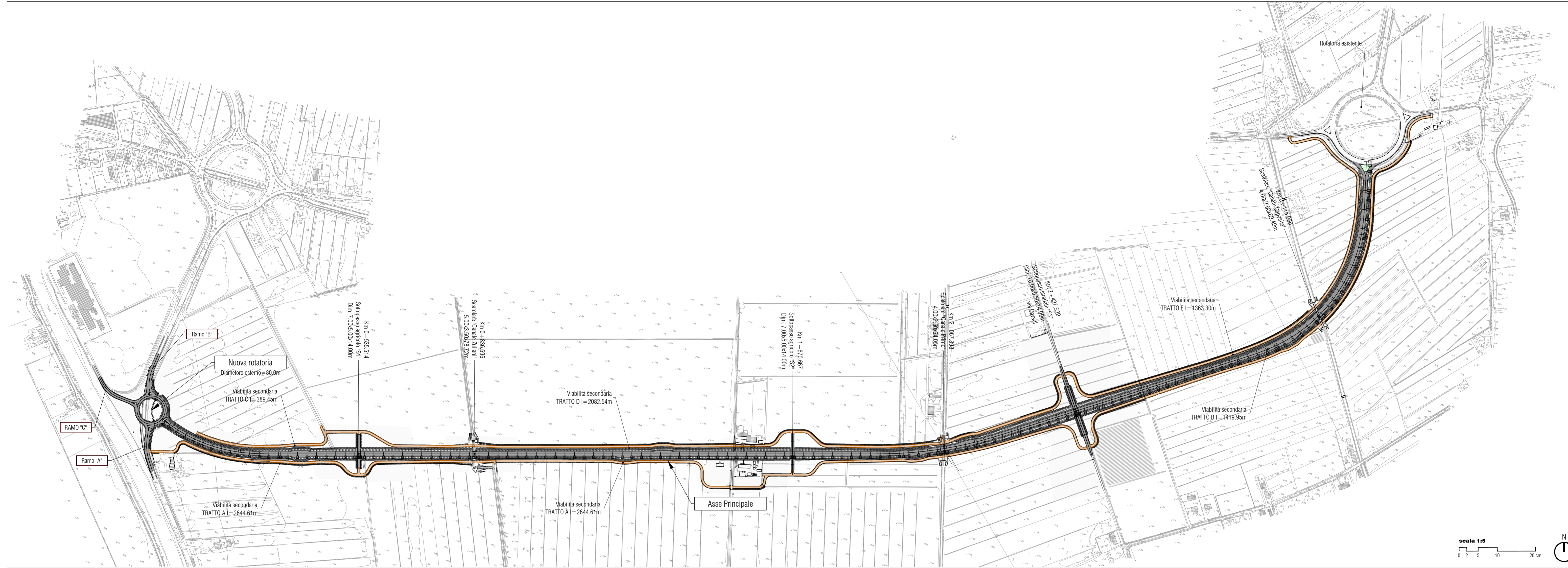
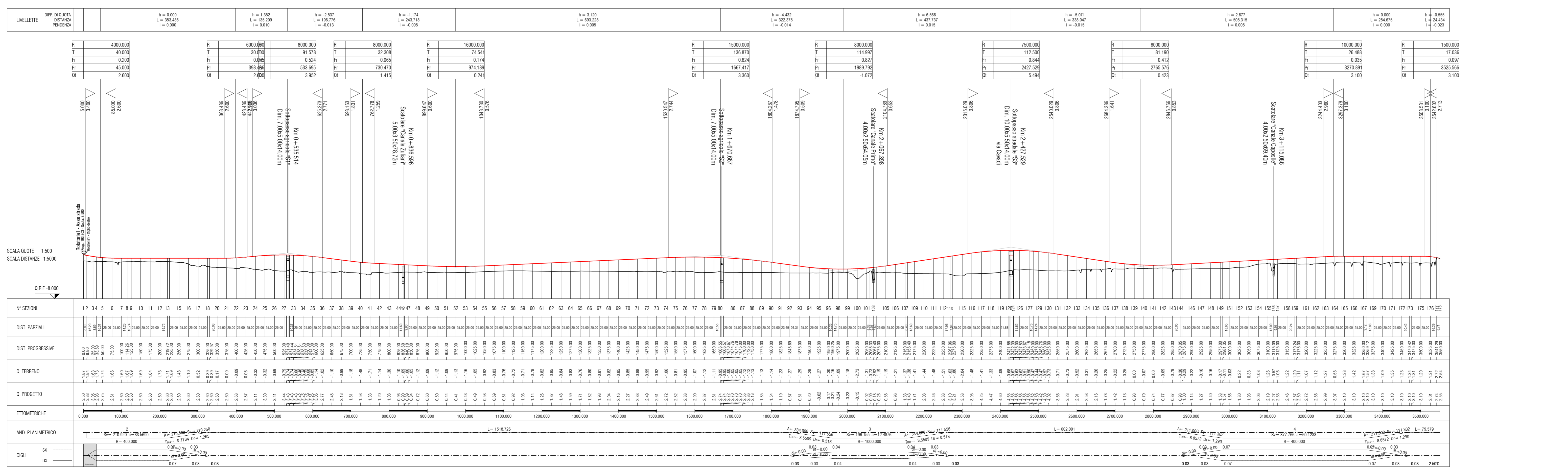


Planimetria generale
scala 1:5000



Profilo longitudinale asse principale
scala 1:5000



ANAS
GRUPPO FS ITALIANE

Struttura Territoriale Veneto e Friuli Venezia Giulia
Via E. Milosovich, 49 - 30173 Venezia Mestre T (+39) 041 2911411 - F (+39) 041 5317321
Pia.anas.veneto@progettazioni.veneto.fsitaliane.it

Anas S.p.A. - Gruppo Ferrovie dello Stato Italiane
Società con unico socio soggetta all'attività di direzione e coordinamento di Ferrovie dello Stato Italiane S.p.A.
e concessionaria ai sensi del D.L. 158/2001 convertito con L. 178/2002
Sede Legale: Via Moncalbano, 10 - 00185 Roma T (+39) 06 44661 - F (+39) 06 4456224
Pia.anas@progettazioni.veneto.it
Cap. Soc. Euro 2.269.892.000.000. Ior: R.E.A. 1524951 P.IVA 02113681003 C.F. 802840587

S.S. N. 14 "DELLA VENEZIA GIULIA"
VARIANTE DI SAN DONÀ DI PIAVE (VE) - 3° LOTTO
DALLA ROTATORIA DI CAPOSILE ALLA ROTATORIA DI PASSARELLA
E SCAVALCO DELLA ROTATORIA DI CALVECCHIA

PROGETTO DEFINITIVO

ANAS - STRUTTURA TERRITORIALE VENETO E FRIULI VENEZIA GIULIA
AREA NUOVE OPERE

PROGETTISTI

Ing. Francesco Casabianco
Ordine Ing. Padova n. 3981

Ing. Filippo WARD
Ordine Ing. Parma n. 377

Arch. Sergio BECCARELLI
Ordine Arch. Parma n. 377

ACUSTICA

Ing. Giovanni BRUNTI
Incarico completo in Acustica Ambientale
ENVECA n. 6042

ARCHEOLOGIA

Dott.ssa Barbara SKS3

IL GEOLOGO

Dott. Grot. Maurizio MARINO
Ordine Grot. Lazio ES n. 457

IL RESPONSABILE DEL PROCEDIMENTO

Dott. Ing. Antonio MARZELLA

IL COORDINATORE PER LA SICUREZZA IN FASE DI PROGETTAZIONE

Ing. Stefano Muffato
Ordine Ing. Venezia n. 2975

STUDIO PRELIMINARE AMBIENTALE
Planimetria e profilo longitudinale di progetto (Località Armellina)

CODICE PROGETTO	NOME FILE	REVISIONE	SCALA
PROGETTO: D PVE 04 / D 0901	TO01A10AMBPF01_B	B	1:5.000 1:5.000/1:500
	CODICE ELAB: TO01A10AMBPF01		

REV.	DESCRIZIONE	DATA	REDATTO	VERIFICATO	APPROVATO
B	EMISSIONE PER PROCEDURE	07/2020	geom. M. Ghirelli	arch. S. Beccarelli	ing. A. Venzola
A	EMISSIONE	DIC2017	geom. M. Ghirelli	arch. S. Beccarelli	ing. A. Nicosi