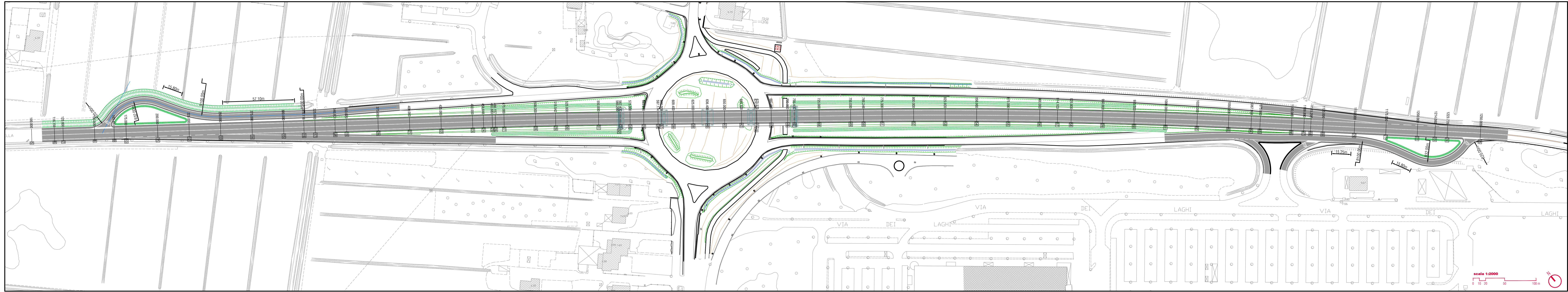
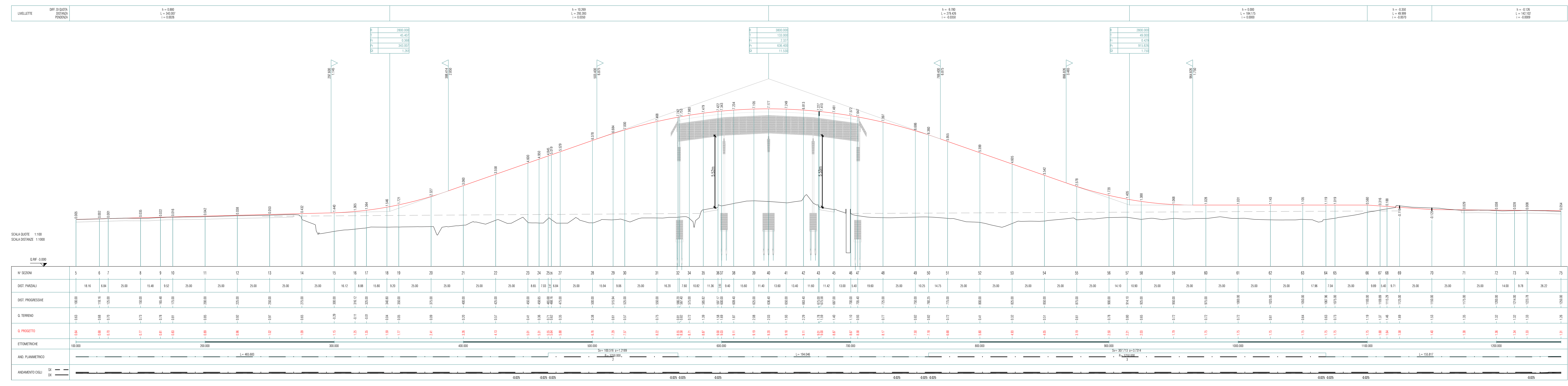


**Planimetria generale**  
scala 1:1000



**Profilo longitudinale asse principale**  
scala 1:1000 1:100



**Sanas**  
GRUPPO FS ITALIANE

**S.S. N. 14 "DELLA VENEZIA GIULIA"**  
VARIANTE DI SAN DONÀ DI PIAVE (VE) - 3° LOTTO  
DALLA ROTATORIA DI CAPOSOLE ALLA ROTATORIA DI PASSARELLA  
E SCALCO DELLA ROTATORIA DI CALVECCHIA

**PROGETTO DEFINITIVO**  
ANAS - STRUTTURA TERRITORIALE VENETO E FRIULI VENEZIA GIULIA  
AREA NUOVE OPERE

**PROGETTISTI**  
Ing. Francesco Cadinotto  
Dott. Ing. Roberto n. 3881

**ACUSTICA**  
Ing. Giovanni BRANT  
Incarico competente in Acustica Ambientale  
ENTECA n. 6042

**ARCHEOLOGIA**  
Dott. Stefano BARBERO

**IL GEOLOGO**  
Dott. Geol. Maurizio BRATTINO  
Dott. Geol. Lucio n. 457

**IL RESPONSABILE DEL PROCEDIMENTO**  
Dott. Ing. Antonio MARZELLA

**IL COORDINATORE PER LA SICUREZZA IN FASE DI PROGETTAZIONE**  
Ing. Stefano MULLATO  
Dott. Ing. Renato n. 2975

**STUDIO PRELIMINARE AMBIENTALE**  
Planimetria e profilo longitudinale di progetto (Località Calvecchia)

| CODICE PROGETTO | NOME FILE       | REVISIONE | SCALA         |
|-----------------|-----------------|-----------|---------------|
| PRODOTTO        | TODIA1DAMPF02_B |           | 1:1.000       |
| DIPV04          |                 |           | 1:1.000/1:100 |
| PROG.           |                 |           |               |
| ELAB.           | TODIA10AMPF02   |           |               |

| REV. | DESCRIZIONE             | DATA    | REDATTO         | VERIFICATO          | APPROVATO        |
|------|-------------------------|---------|-----------------|---------------------|------------------|
| B    | EMISSIONE PER PROCEDURE | 07/2020 | Ing. T. Barbero | arch. S. Beccarelli | Ing. A. Marzella |
| A    | EMISSIONE               | 02/2017 | Ing. T. Barbero | arch. S. Beccarelli | Ing. A. Marzella |
| REV. | DESCRIZIONE             | DATA    | REDATTO         | VERIFICATO          | APPROVATO        |