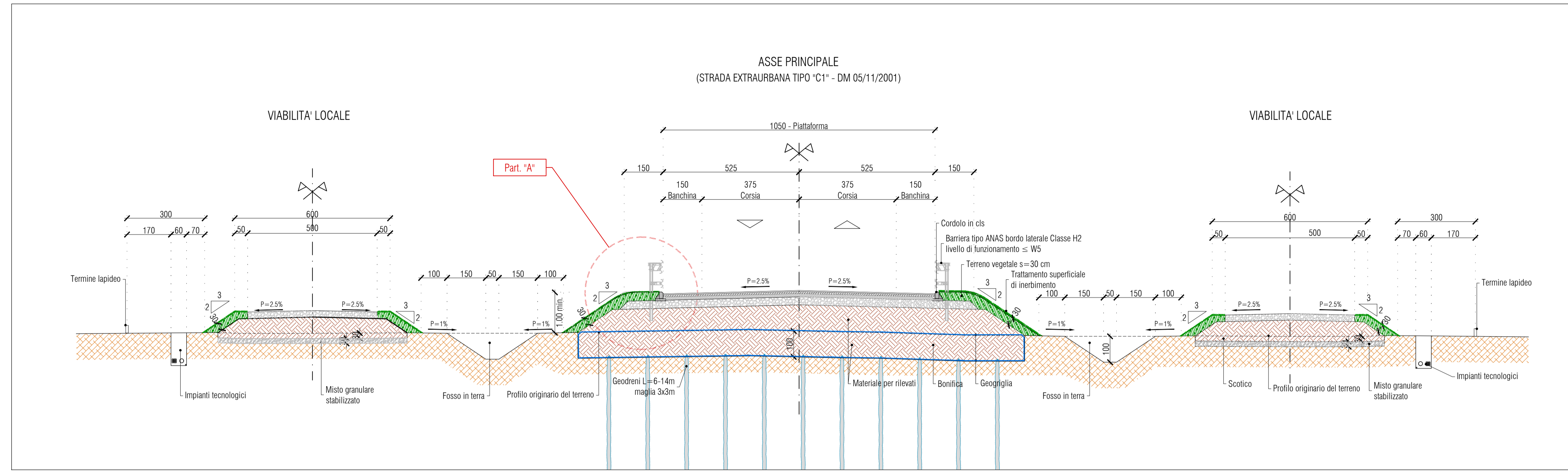
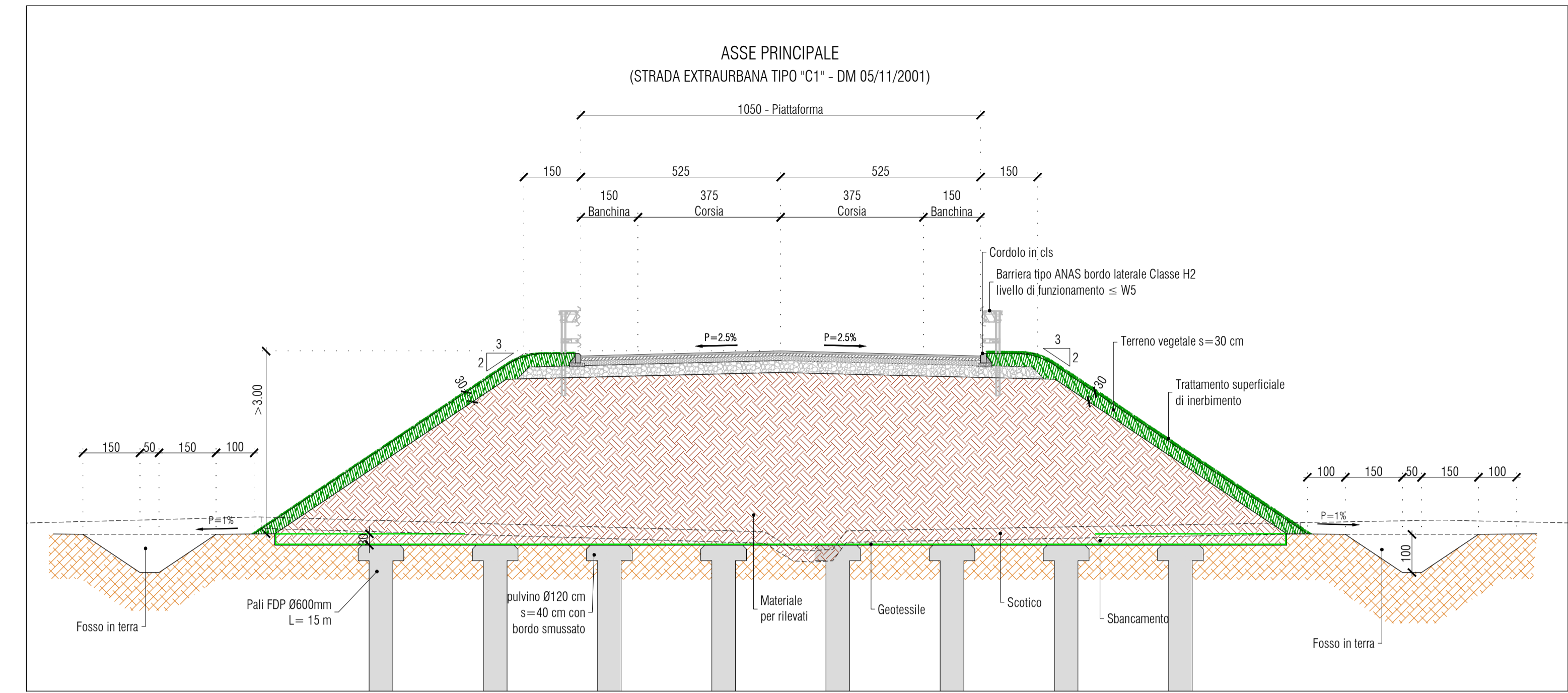


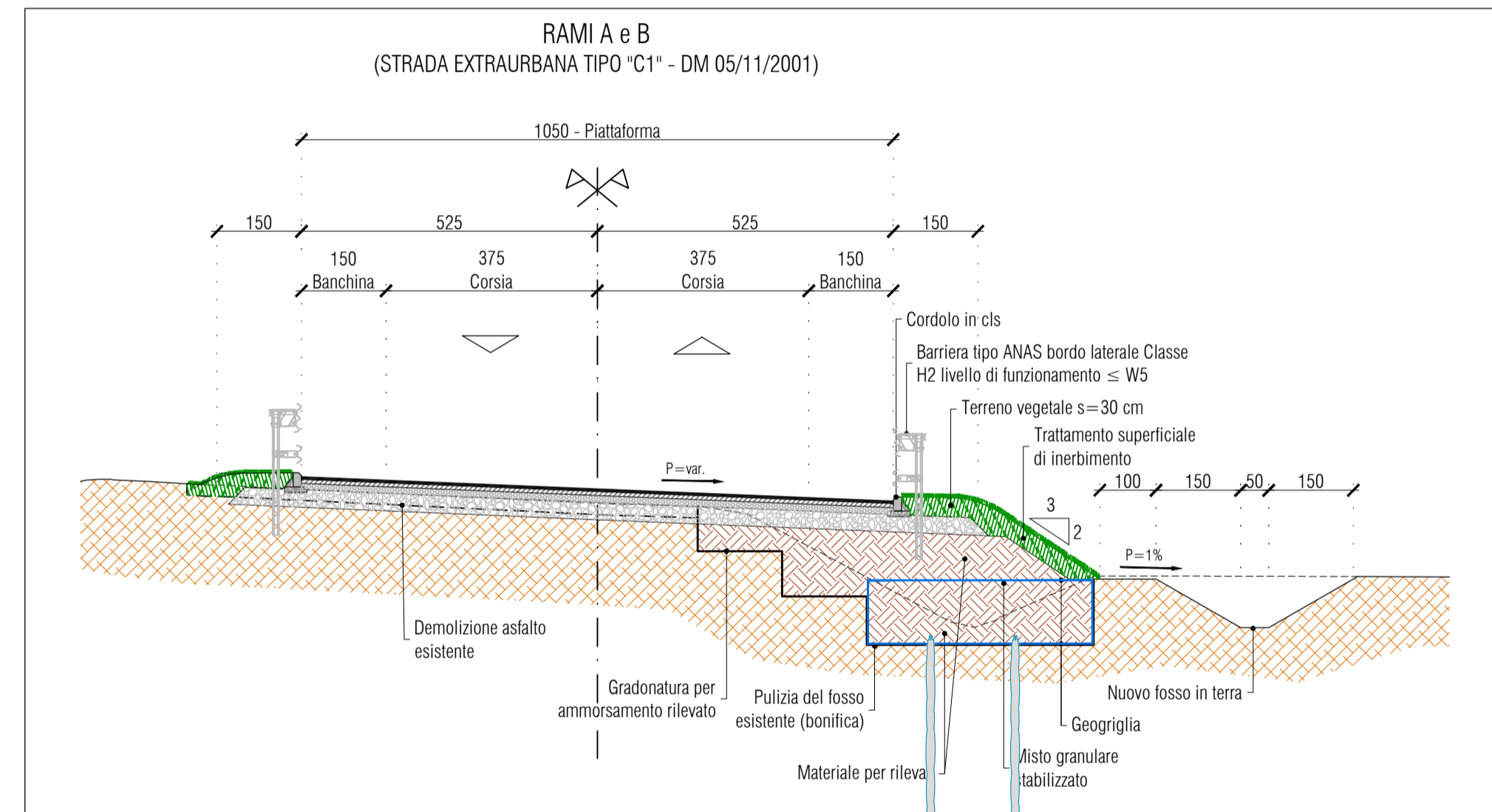
Sezione tipo asse principale con h<2.5m
scala 1:100



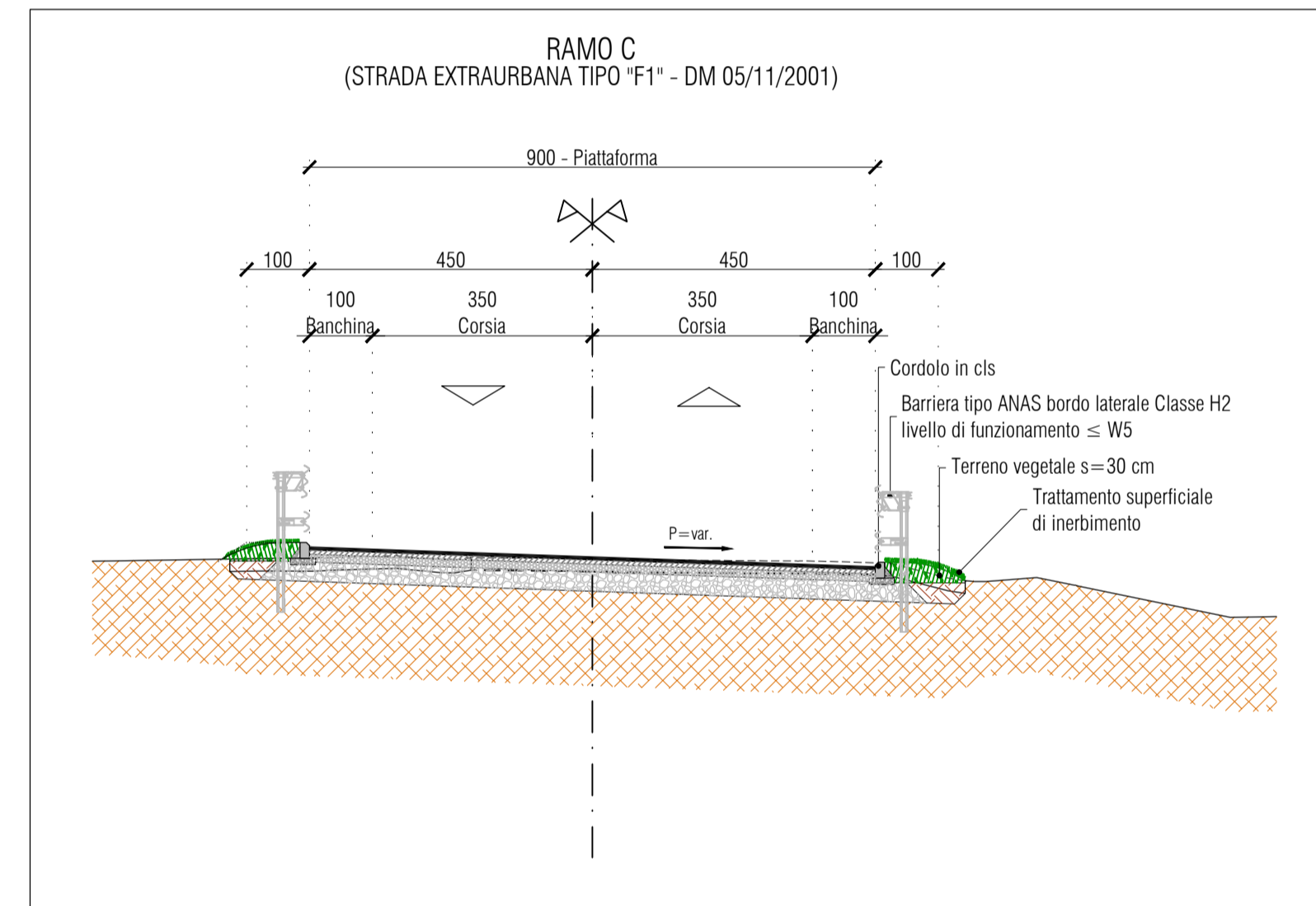
Sezione tipo asse principale con h>2.5m
scala 1:100



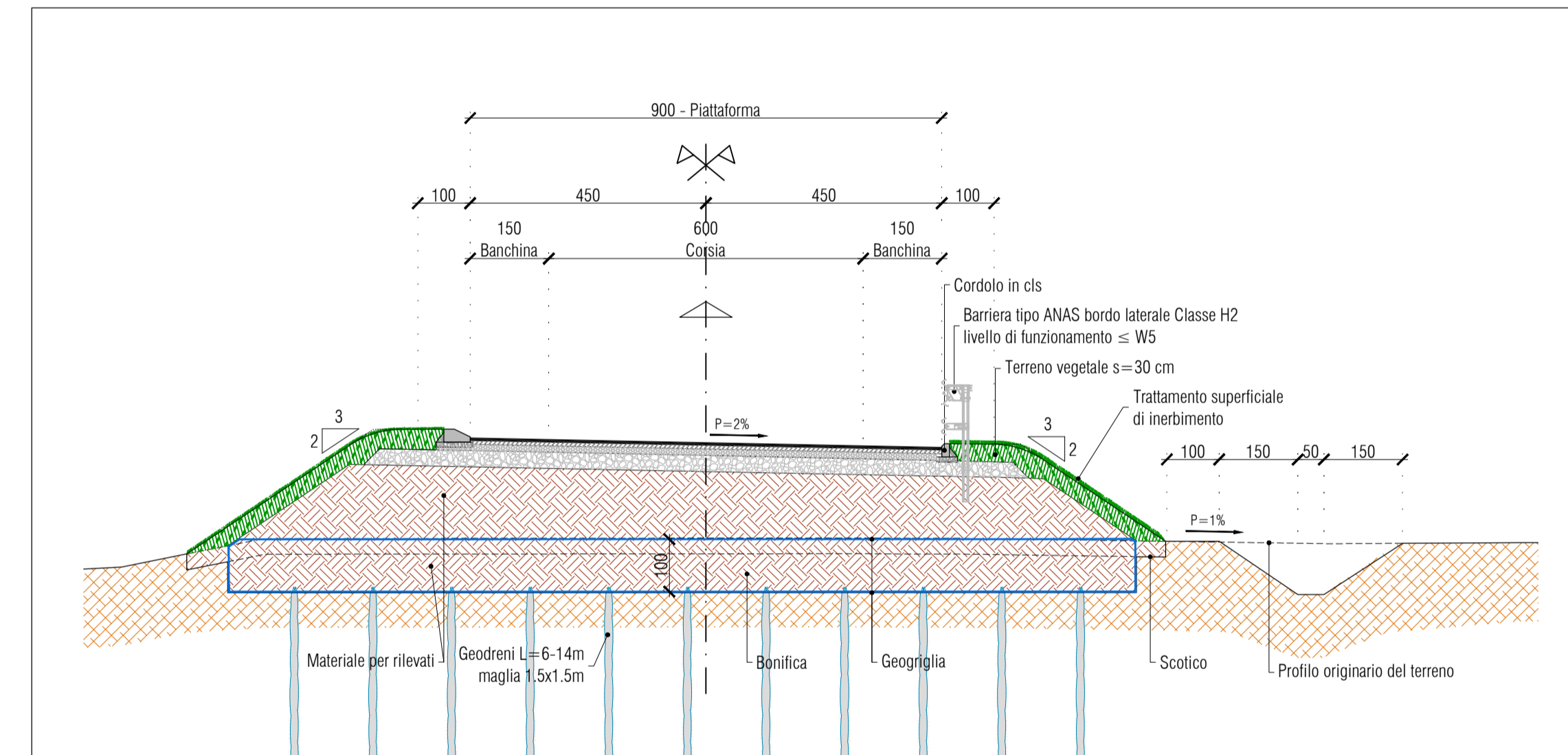
Sezione tipo rami "A" e "B"
scala 1:100



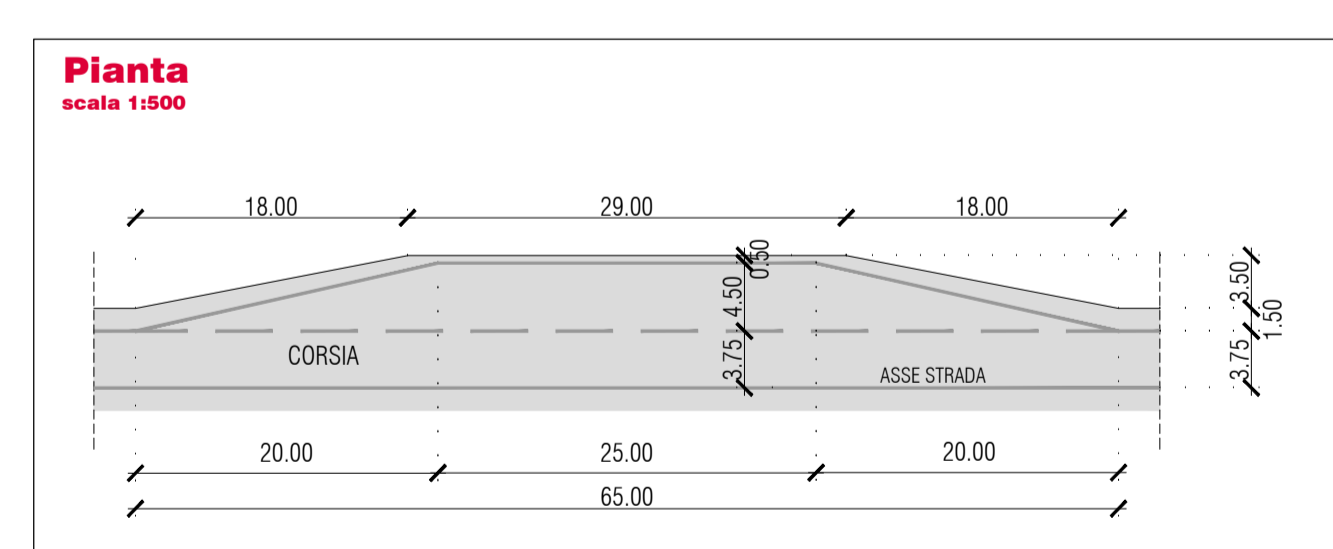
Sezione tipo ramo "C"
scala 1:100



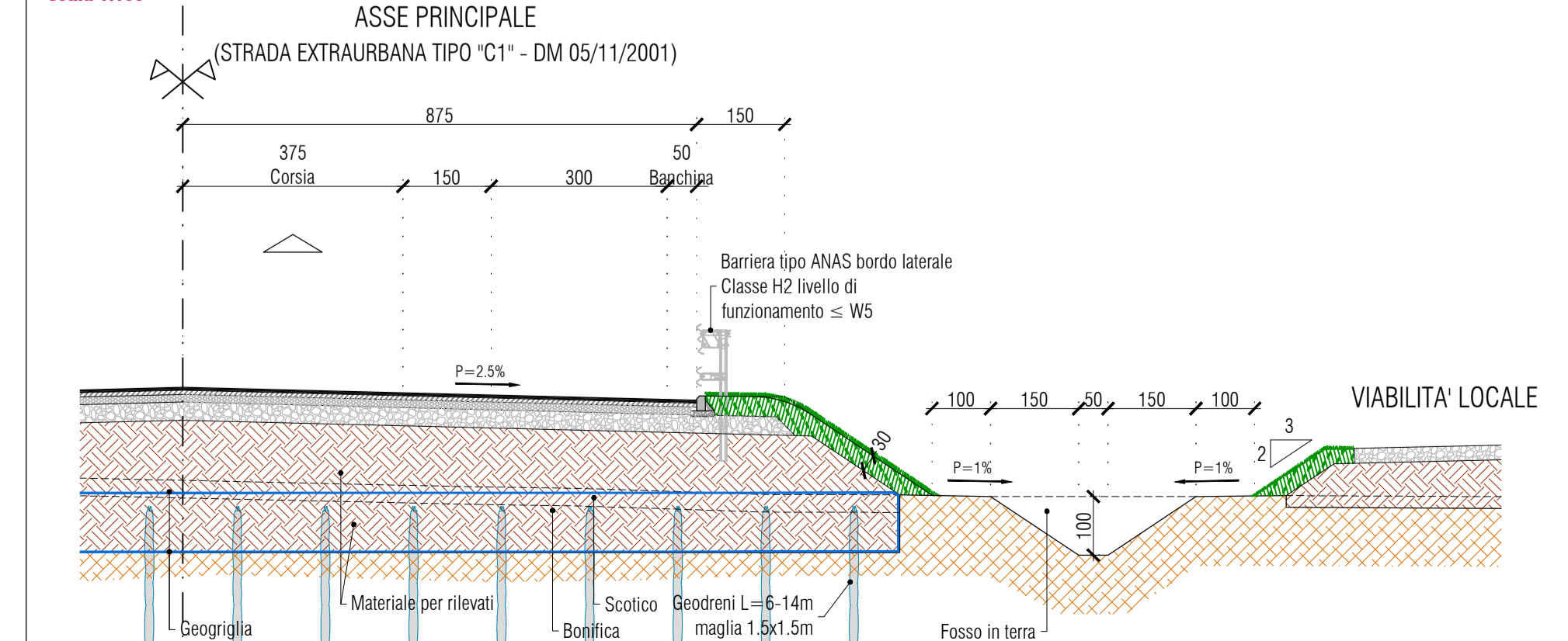
Sezione tipo rotatoria
scala 1:100



Particolare piazzola



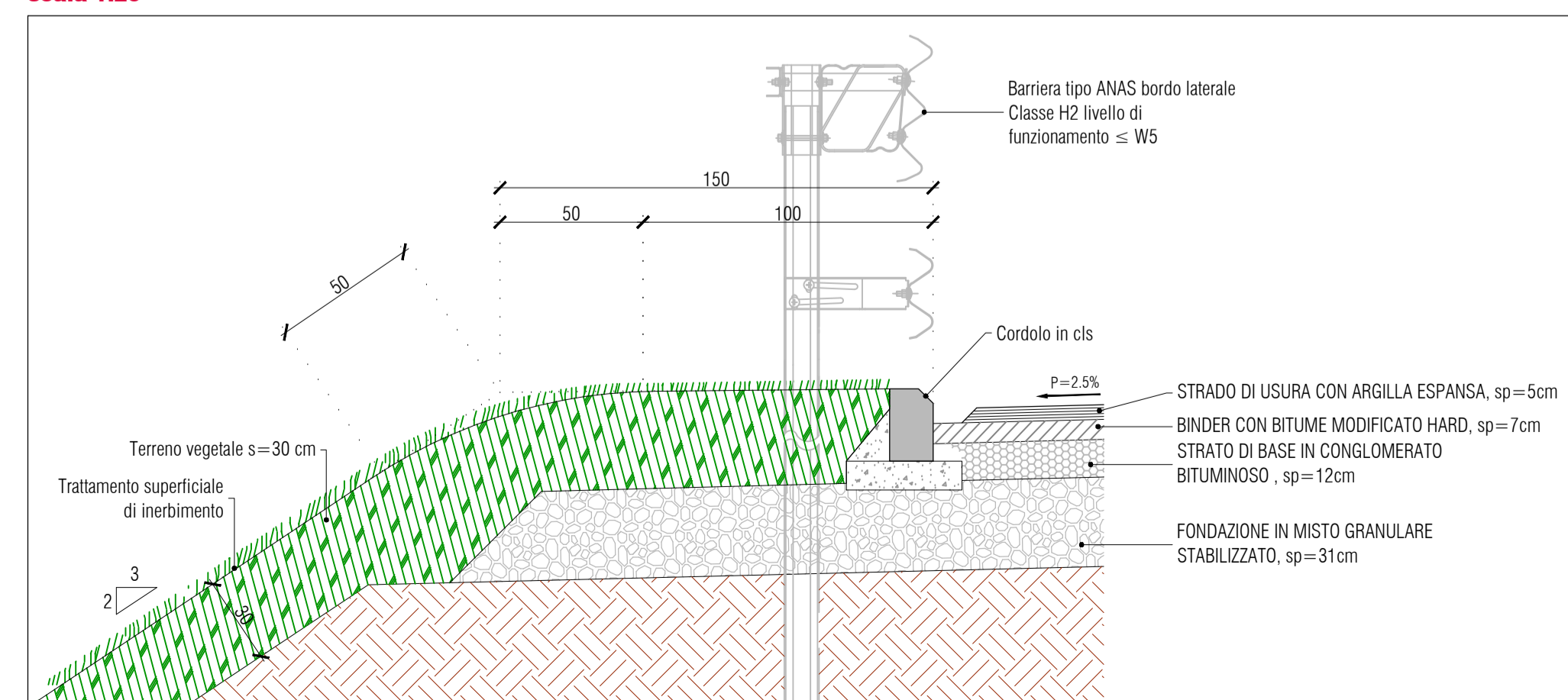
Sezione
scala 1:100



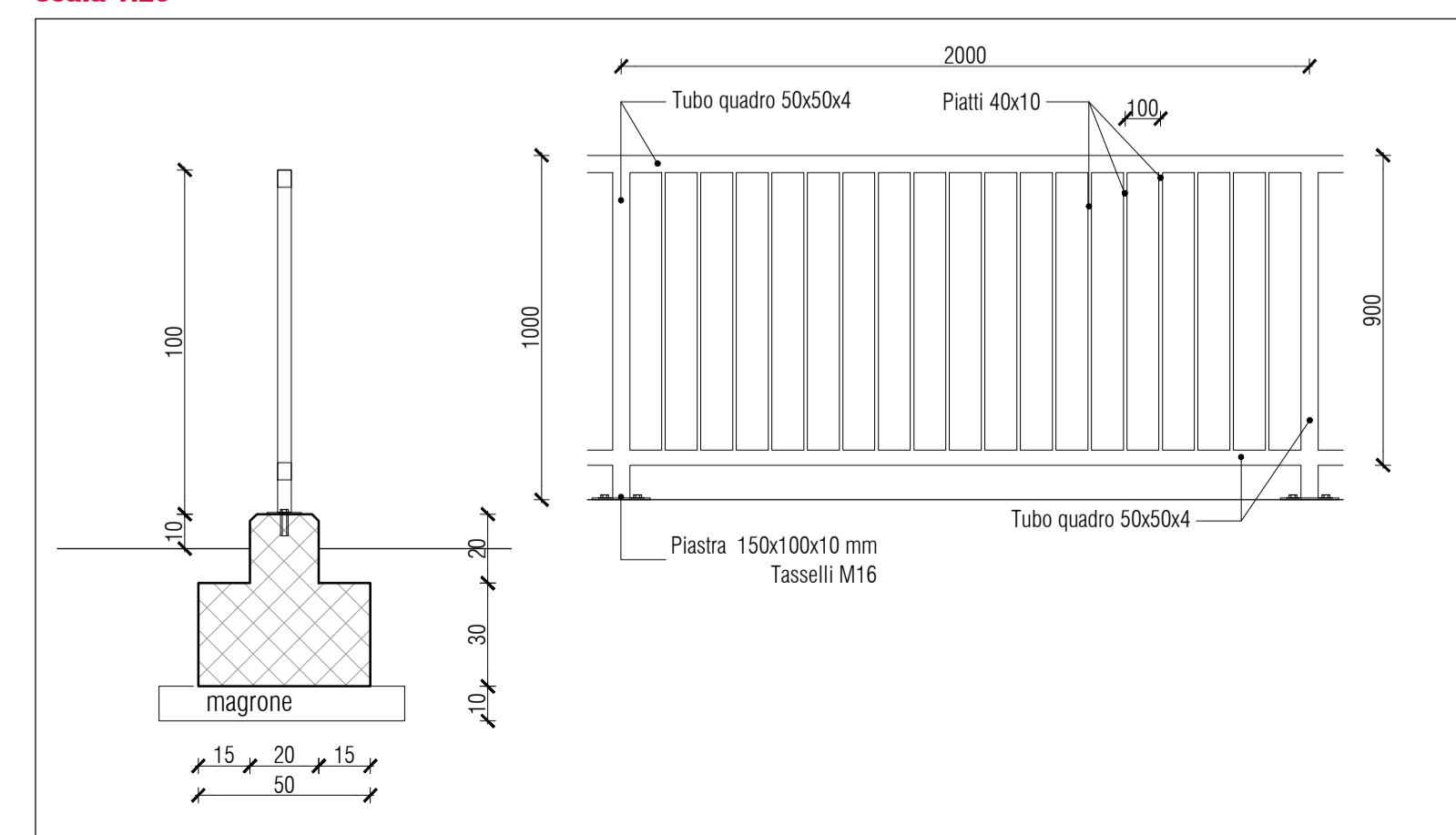
Particolare pavimentazione viabilità locale
scala 1:20



Particolare "A" margine in rilevato
scala 1:20



Particolare nuova recinzione
scala 1:20





S.S. N. 14 "DELLA VENEZIA GIULIA"
VARIANTE DI SAN DONÀ DI PIAVE (VE) - 3° LOTTO
DALLA ROTATORIA DI CAPOSILE ALLA ROTATORIA DI PASSARELLA
E SCAVALCO DELLA ROTATORIA DI CALVECCHIA

PROGETTO DEFINITIVO

ANAS - STRUTTURA TERRITORIALE VENETO E FRIULI VENEZIA GIULIA
AREA NUOVE OPERE

<p>PROGETTISTI</p> <p>Ing. Francesco Ceccobianco Ordine Ing. Padova n. 3983</p> <p>Ing. Filippo MARO Ordine Ing. Parma n. 827</p> <p>Arch. Sergio BECCARELLI Ordine Arch. Parma n. 377</p>	<p>ACUSTICA</p> <p>Ing. Giovanni BRUNTI Tecnico competente in Acustica Ambientale ENVECA n. 6042</p> <p>ARCHEOLOGIA</p> <p>Dott.ssa Barbara SASSI</p> <p>IL GEOLOGO</p> <p>Dott. Geol. Maurizio MARTINO Ordine Geol. Lazio ES n. 457</p>	<p>IL RESPONSABILE DEL PROCEDIMENTO</p> <p>Dott. Ing. Antonio MARSELLA</p> <p>IL COORDINATORE PER LA SICUREZZA IN FASE DI PROGETTAZIONE</p> <p>Ing. Stefano Muffato Ordine Ing. Venezia n. 2975</p>
<p>STUDIO PRELIMINARE AMBIENTALE Sezioni tipo corpo stradale e opere d'arte tracciato preferenziale (Località Armellina)</p>		
<p>CODICE PROGETTO</p> <p>PROGETTO: DFVE04 LIV. PROG.: D N. PROG.: 0901</p>	<p>NOME FILE</p> <p>TO010AMBZ01_B</p> <p>CODICE ELAB.: TO01A10AMBZ01</p>	<p>REVISIONE</p> <p>SCALA</p>
<p>B EMISSIONE PER PROCEDURE</p> <p>A EMISSIONE</p> <p>REV. DESCRIZIONE</p>	<p>07/2020</p> <p>10/2017</p> <p>DATA</p>	<p>Ing. T. Barbero</p> <p>arch. S. Beccarelli</p> <p>VERIFICATO</p> <p>Ing. A. Marcella</p> <p>Ing. A. Marcella</p> <p>APPROVATO</p>