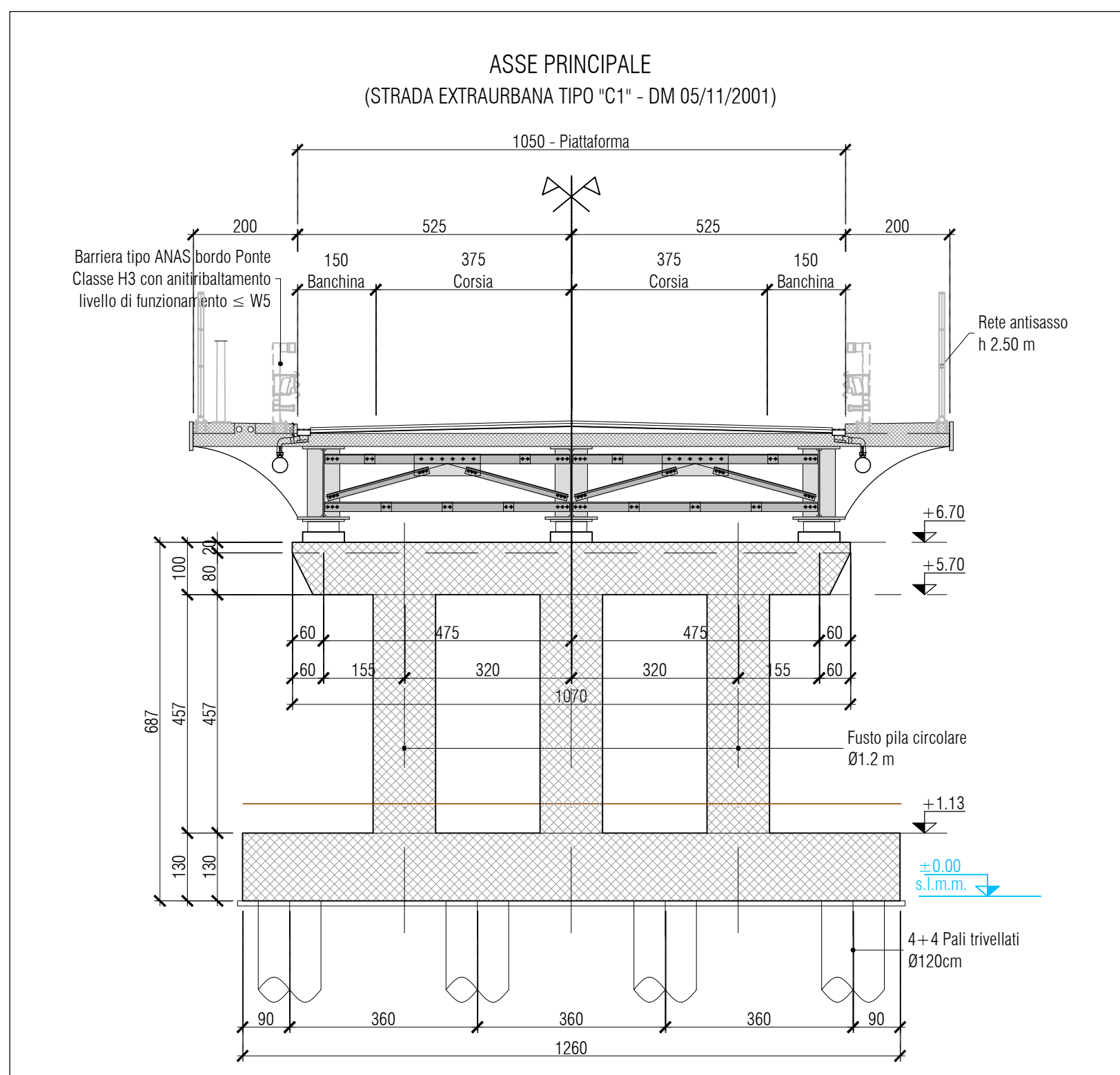
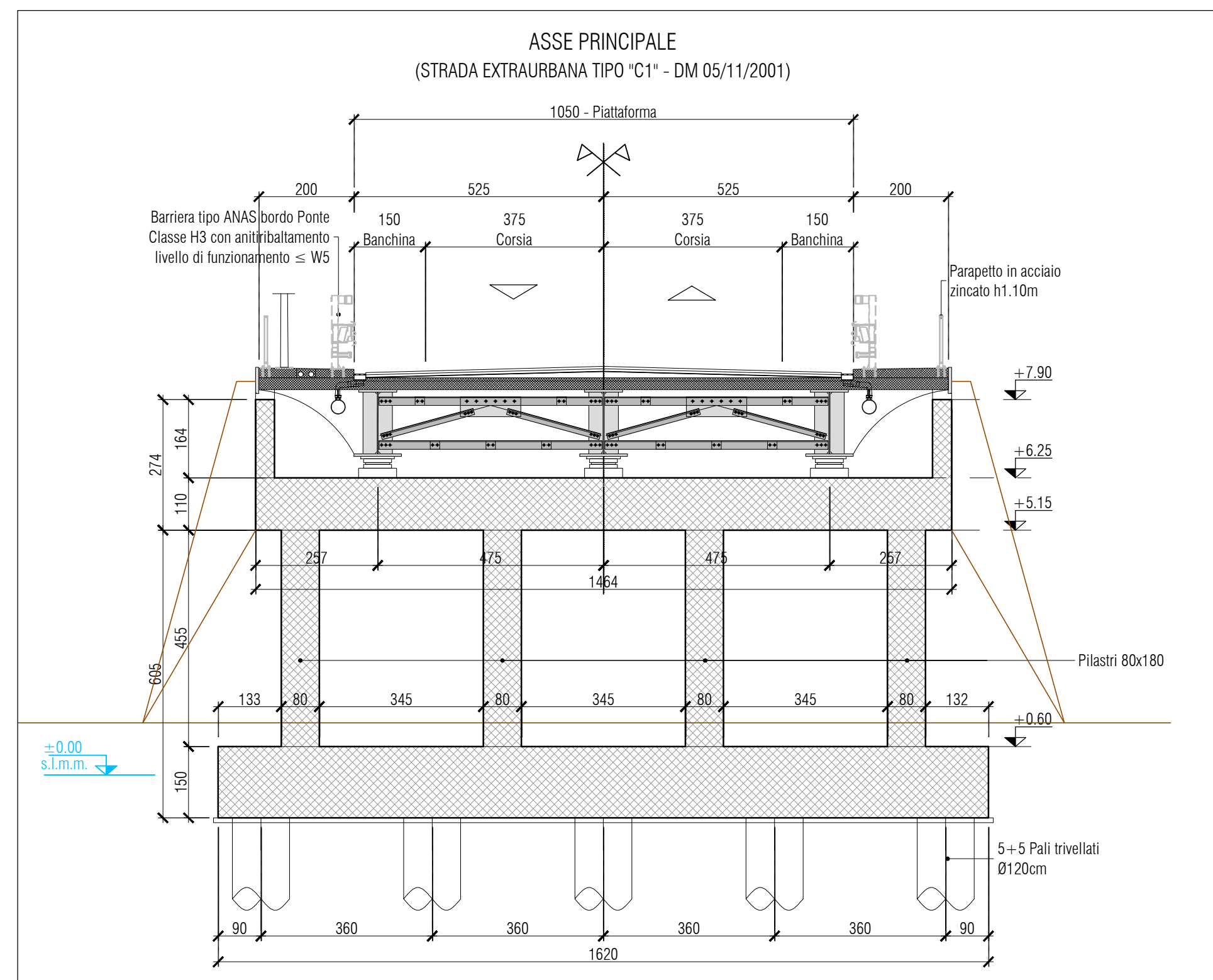


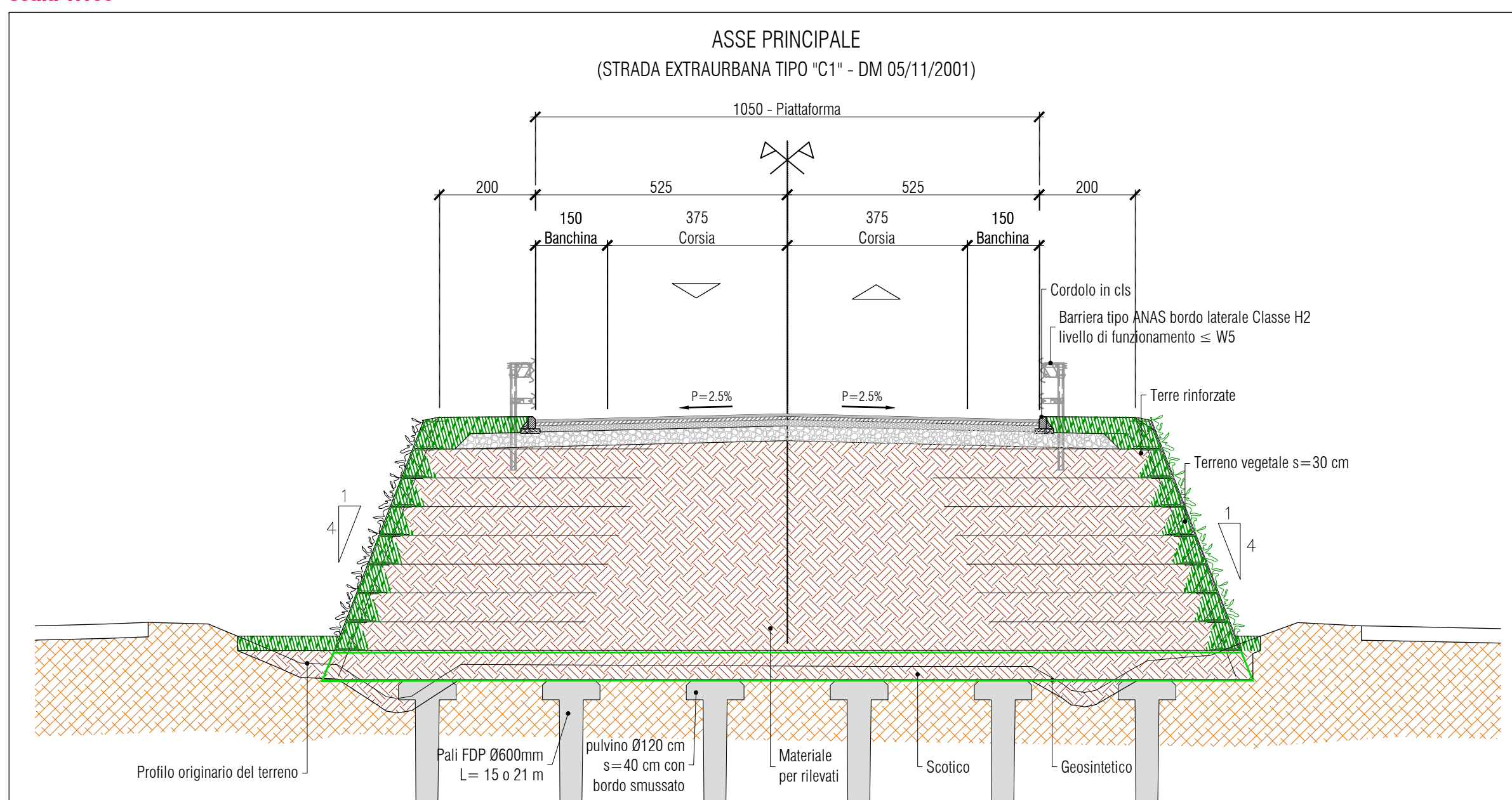
Sezione impalcato su pila
scala 1:100



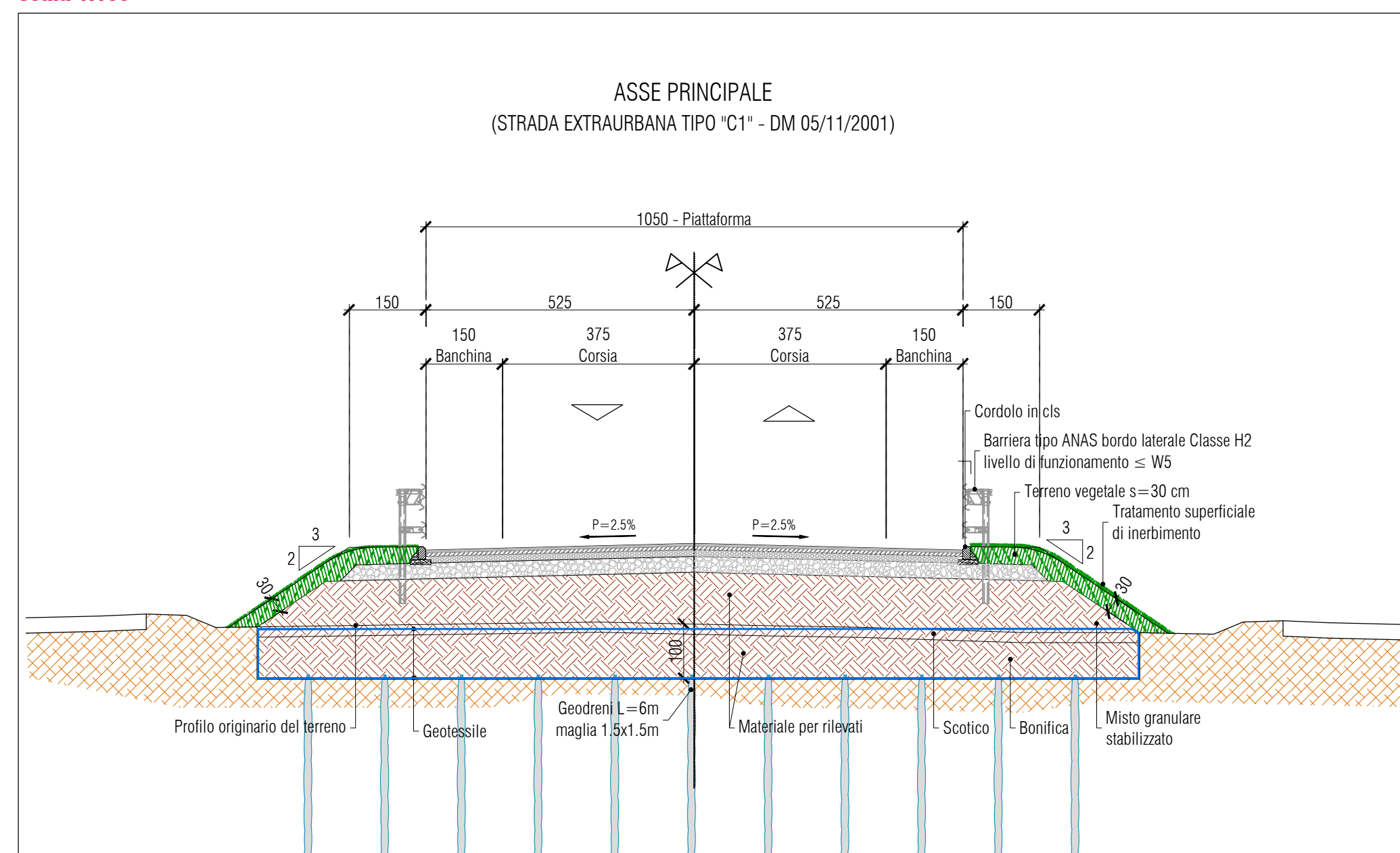
Prospetto spalla
scala 1:100



Sezione tipo rilevato in terre rinforzate
scala 1:100



Sezione tipo rilevato
scala 1:100





Struttura Territoriale Veneto e Friuli Venezia Giulia
Via E. Millosevich, 49 - 30173 Venezia Mestre T (+39) 041 2911411 - F (+39) 041 5317321
Pec: anas.veneto@postacert.stradeanas.it - www.stradeanas.it

Anas S.p.A. - Gruppo Ferrovie dello Stato Italiane
Società con socio unico soggetta all'attività di direzione e coordinamento di Ferrovie dello Stato Italiane S.p.A. e concessionaria ai sensi del D.L. 138/2002 (convertito con L. 178/2002)
Sede Legale: Via Monzambano, 10 - 00185 Roma T (+39) 06 44461 - F (+39) 06 4456224
Pec: anas@postacert.stradeanas.it
Cap. Soc. Euro 2.269.892.000,00 Iscr. R.E.A. 1024951 P.IVA 02133681003 C.F. 80208450587

S.S. N. 14 "DELLA VENEZIA GIULIA"
VARIANTE DI SAN DONÀ DI PIAVE (VE) - 3° LOTTO
DALLA ROTATORIA DI CAPOSILE ALLA ROTATORIA DI PASSARELLA
E SCAVALCO DELLA ROTATORIA DI CALVECCHIA

PROGETTO DEFINITIVO

ANAS - STRUTTURA TERRITORIALE VENETO E FRIULI VENEZIA GIULIA
AREA NUOVE OPERE

<p>PROGETTISTI</p> <p><i>Ing. Francesco Coabianco</i> Ordine Ing. Padova n. 3983</p> <p><i>Ing. Filippo VARO</i> Ordine Ing. Parma n. 827</p> <p><i>Arch. Sergio BECCARELLI</i> Ordine Arch. Parma n. 377</p>	<p>ACUSTICA</p> <p><i>Ing. Giovanni BRIANTI</i> Tecnico competente in Acustica Ambientale ENTECA n. 8042</p> <p>ARCHEOLOGIA</p> <p><i>Dott.ssa Barbara SASSI</i></p>	<p>IL GEOLOGO</p> <p><i>Dott. Geol. Maurizio MARTINO</i> Ordine Geol. Lazio ES n. 457</p>
<p>IL RESPONSABILE DEL PROCEDIMENTO</p> <p><i>Dott. Ing. Antonio MARSELLA</i></p>	<p>IL COORDINATORE PER LA SICUREZZA IN FASE DI PROGETTAZIONE</p> <p><i>Ing. Stefano Muffato</i> Ordine Ing. Venezia n. 2975</p>	

STUDIO PRELIMINARE AMBIENTALE
Sezioni tipo corpo stradale e opere d'arte tracciato preferenziale (Località Calvecchia)

CODICE PROGETTO	NOME FILE	REVISIONE	SCALA
PROGETTO LIV. PROG. N. PROG.	T00IA10AMBSZ02_B		
DIPVE04 D 0901	CODICE ELAB. T00IA10AMBSZ02	B	varie

REV.	DESCRIZIONE	DATA	REDATTO	VERIFICATO	APPROVATO
B	EMISSIONE PER PROCEDURE	07T.2020	ing. T. Barbero	arch. S. Beccarelli	ing. A. Marsella
A	EMISSIONE	DIC.2017	ing. T. Barbero	arch. S. Beccarelli	ing. A. Nesci