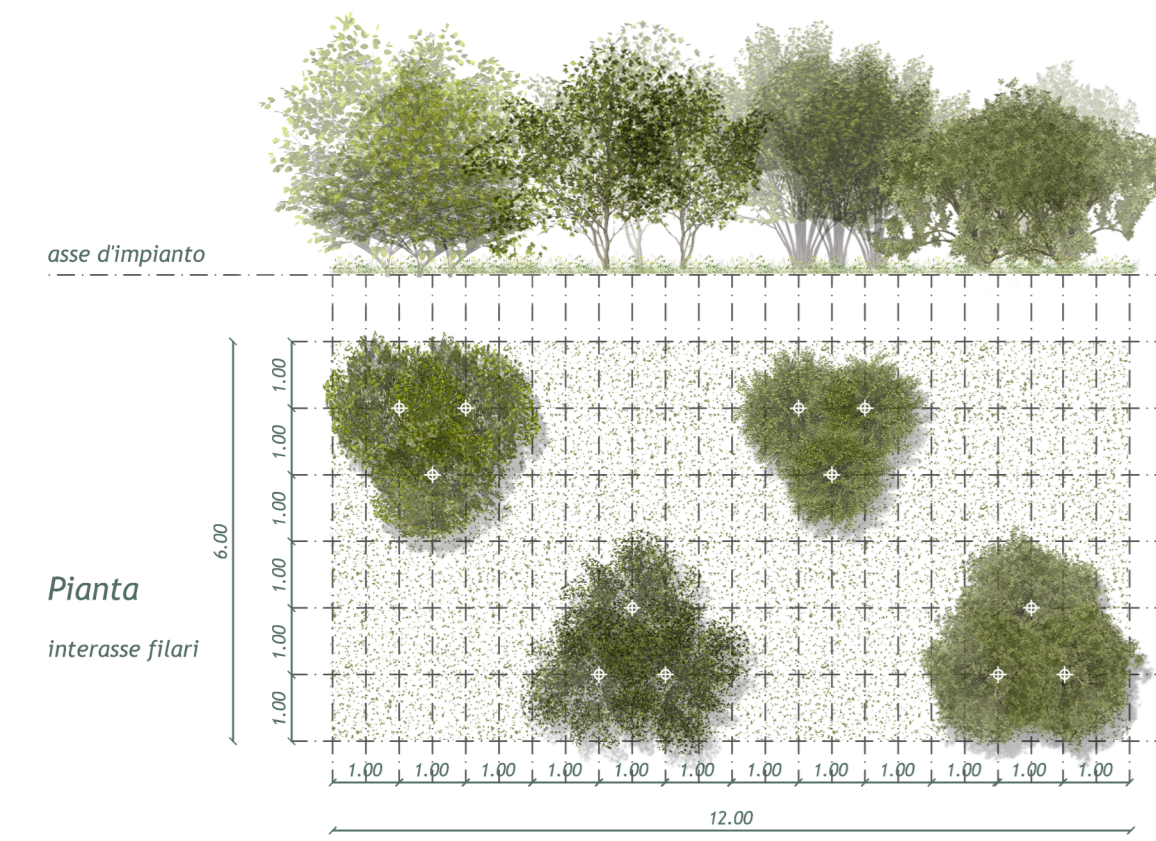


Schemi tipologici degli interventi ambientali
Tipologia A - Prato cespugliato

Prospetto



Filare arbustivo
 Filare arbustivo
 Filare arbustivo
 Filare arbustivo

Modulo elementare A (12x4)
 superficie: 72 m²
 Densità media di impianto - 1 pianta/6m²
 N° totale di piante per modulo - 12

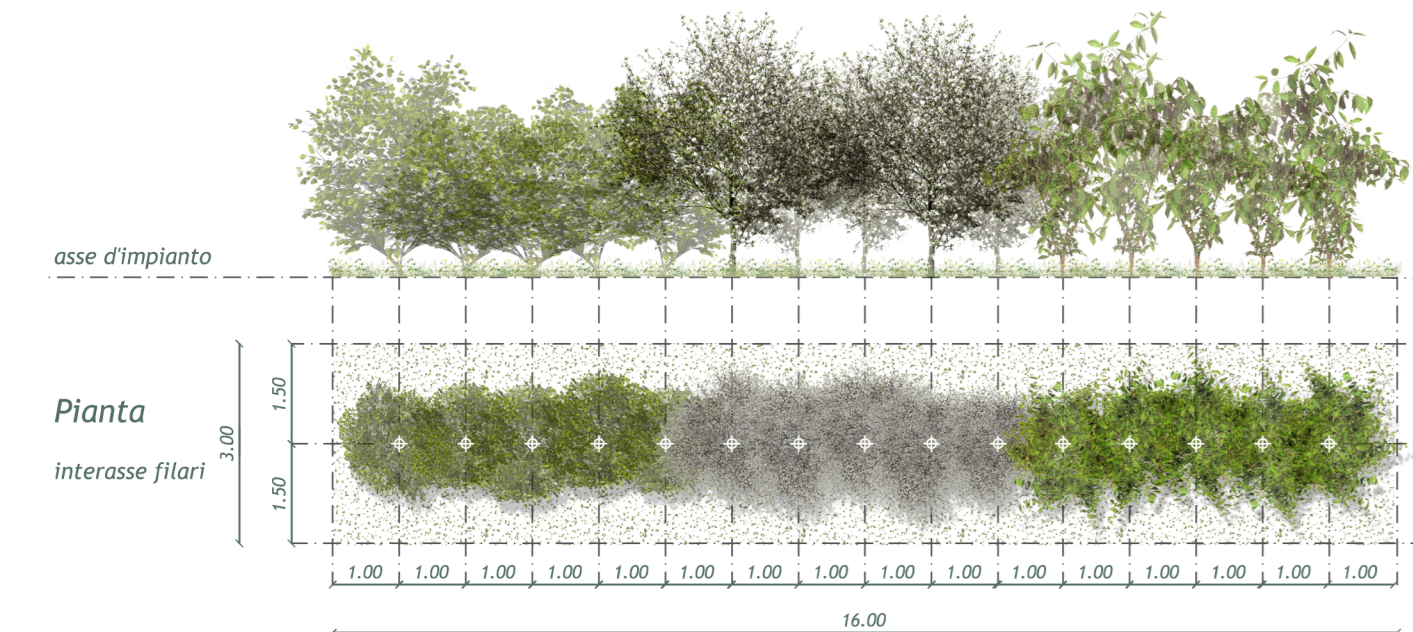
Elenco specie e quantità per Modulo A:

Arbusti:
 - Sanguinello (*Cornus sanguinea*) n° 3
 - Nocciolo (*Corylus avellana*) n° 3
 - Pallon di maggio (*Viburnum opulus*) n° 3
 - Sambuco nero (*Sambucus nigra*) n° 3

Inerbimento

Tipologia B - Siepe arbustiva

Prospetto



Modulo elementare B (16x3)
 superficie: 48 m²
 Interdistanza arbusti - 1 pianta ogni 1m
 N° totale di piante per modulo - 15

Elenco specie e quantità per Modulo B:

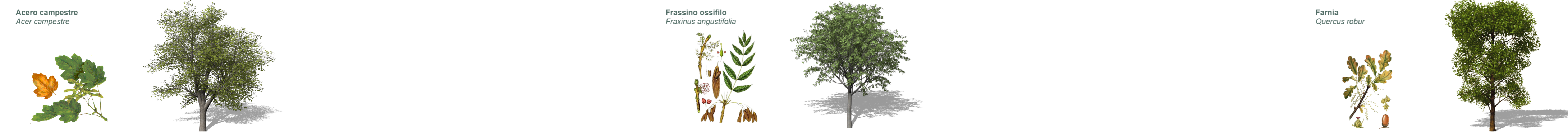
Arbusti:
 - Sanguinello (*Cornus sanguinea*) n° 5
 - Biancospino (*Crataegus monogyna*) n° 5
 - Fusaggine (*Euonymus europaeus*) n° 5

Inerbimento

Filare arbustivo

Abaco delle Specie Arboree di Progetto

Alberi



Arbusti

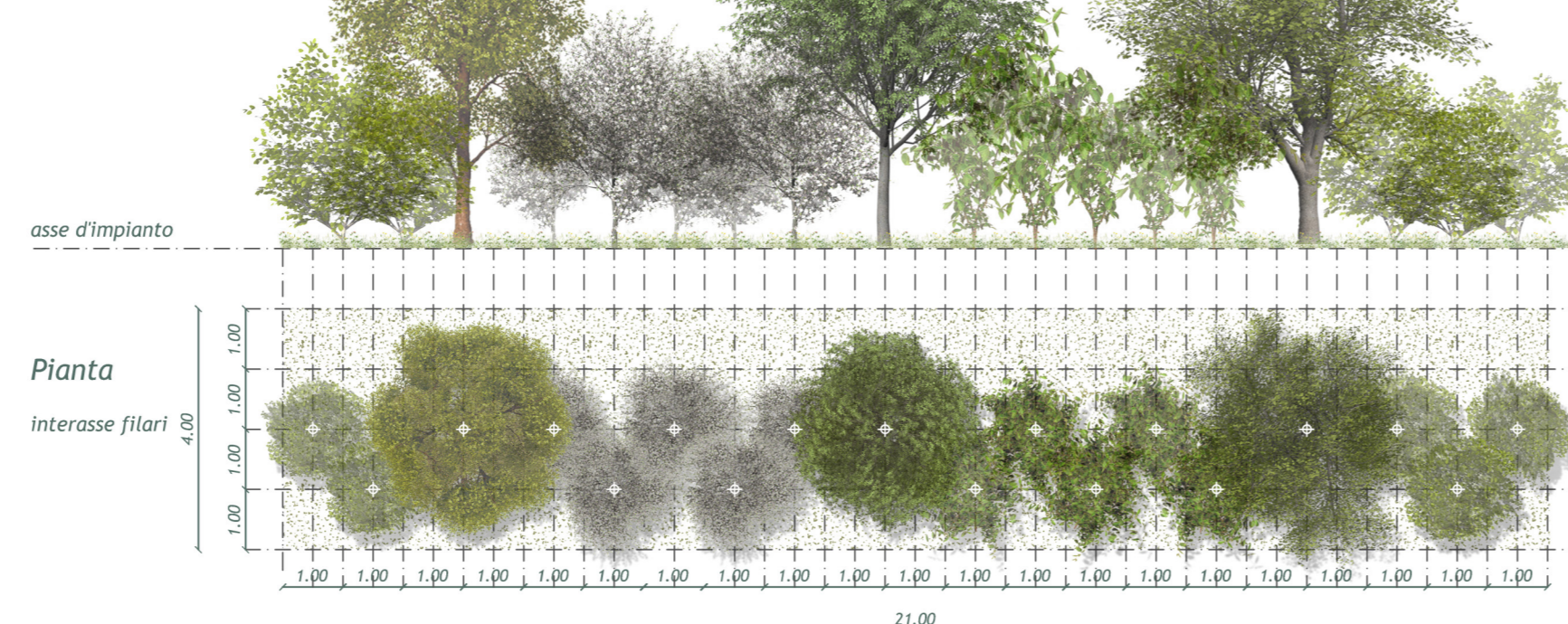


Specie ornamentali



Tipologia C - Siepe arboreo-arbustiva con alberi plurispecifici

Prospetto



Modulo elementare C (21x4)
 superficie: 84 m²
 Interdistanza alberi - 1 pianta ogni 7m
 Interdistanza arbusti - 1 pianta ogni 1m, aolino
 N° totale di piante per modulo - 18

Elenco specie e quantità per Modulo C:

alberi:
 - Farnia (*Quercus robur*) n° 1
 - Frassino ossifillo (*Fraxinus angustifolia*) n° 1
 - Acero campestre (*Acer campestre*) n° 1

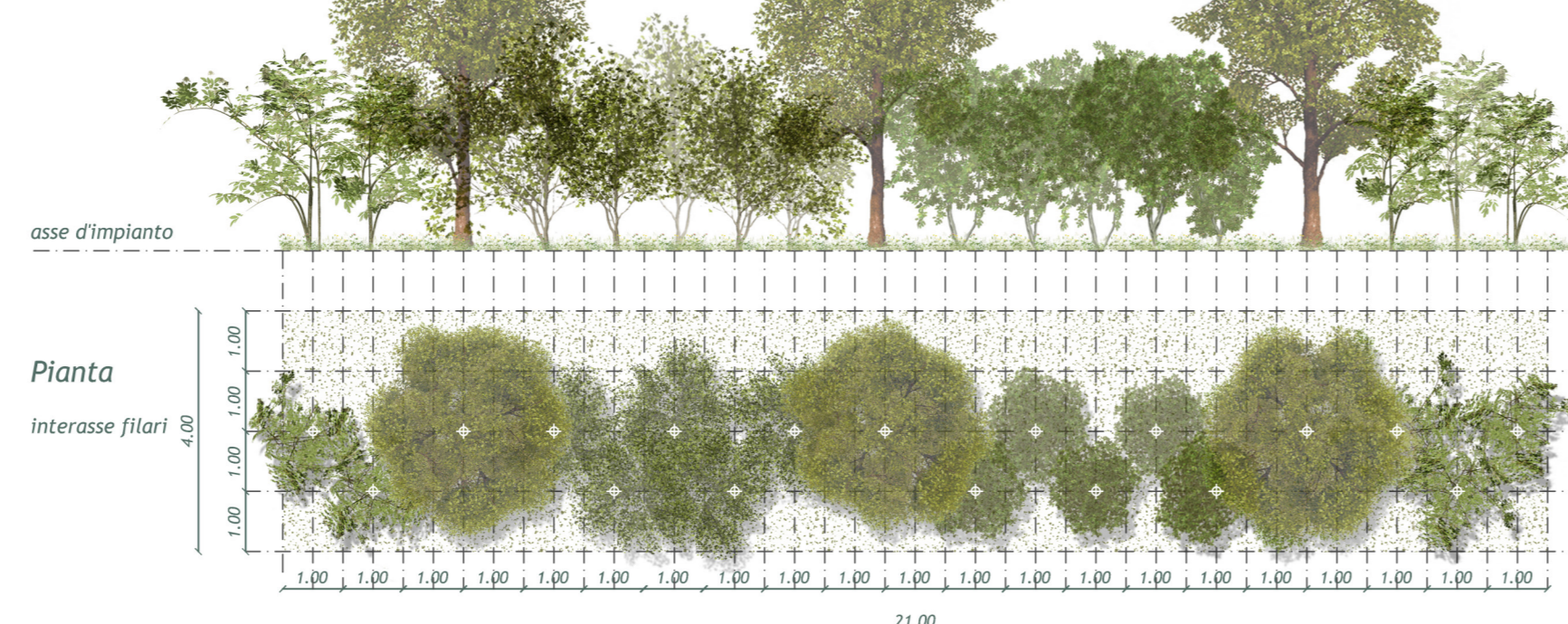
arbusti:
 - Sanguinello (*Cornus sanguinea*) n° 5
 - Biancospino (*Crataegus monogyna*) n° 5
 - Fusaggine (*Euonymus europaeus*) n° 5

Inerbimento

Filare arboreo-arbustivo
 Filare arbustivo

Tipologia D - Siepe arboreo-arbustiva con alberi monospecifici

Prospetto



Modulo elementare D (21x4)
 superficie: 84 m²
 Interdistanza alberi - 1 pianta ogni 7m
 Interdistanza arbusti - 1 pianta ogni 1m, aolino
 N° totale di piante per modulo - 18

Elenco specie e quantità per Modulo D:

alberi:
 - Farnia (*Quercus robur*) n° 3

arbusti:
 - Pallon di maggio (*Viburnum opulus*) n° 5
 - Frangola (*Rhamnus frangula*) n° 5
 - Ligustro (*Ligustrum vulgare*) n° 5

Inerbimento

Filare arboreo-arbustivo
 Filare arbustivo

Tipologia E - Sistemazione a verde della rotonda Caposile



Elenco specie e quantità per rotatoria:

arbusti tappezzanti:
 - Lonicera pileata n° 283 (Sup. 187,83 m²)
 - Rosa iceberg n° 211 (Sup. 147,73 m²)

arbusti:
 - Oleandro rosso n° 50 (Sup. 31,40 m²)

Inerbimento

Tipologia H - Sistemazione a verde della rotonda Calvecchia



Elenco specie e quantità per rotatoria:

arbusti tappezzanti:
 - Rosa iceberg n° 586 (Sup. 389,82 m²)
 - Oleandro rosso n° 111 (Sup. 84,78 m²)

Inerbimento

Tipologia A (A)

Prato cespugliato
 Arbusti:
 - Sanguinello (*Cornus sanguinea*)
 - Nocciolo (*Corylus avellana*)
 - Pallon di Maggio (*Viburnum opulus*)
 - Sambuco nero (*Sambucus nigra*)

Tipologia B (B)

Siepe arbustiva
 Arbusti:
 - Sanguinello (*Cornus sanguinea*)
 - Biancospino (*Crataegus monogyna*)
 - Fusaggine (*Euonymus europaeus*)

Tipologia C (C)

Siepe arboreo-arbustiva con alberi plurispecifici
 Alberi:
 - Farnia (*Quercus robur*)
 - Frassino ossifillo (*Fraxinus angustifolia*)
 - Acero campestre (*Acer campestre*)

Arbusti:
 - Sanguinello (*Cornus sanguinea*)
 - Biancospino (*Crataegus monogyna*)
 - Fusaggine (*Euonymus europaeus*)

Tipologia D (D)

Siepe arboreo-arbustiva con alberi monospecifici

Alberi:
 - Farnia (*Quercus robur*)

Arbusti:
 - Pallon di Maggio (*Viburnum opulus*)
 - Frangola (*Rhamnus frangula*)
 - Ligustro (*Ligustrum vulgare*)

Tipologia E (E)

Sistemazione a verde della rotonda Caposile
 Specie ornamentali:
 - Lonicera (*Lonicera pileata*)
 - Rosa (*Rosa "iceberg"*)
 - Oleandro (*Nerium oleander var "Altini"*)

Tipologia F (F)

Rinverdimento delle terre armate
 Specie rampicanti:
 - Edera (*Hedera Helix*) Interasse 0,75 cm

Tipologia G (G)

Inerbimento

Tipologia H (H)

Sistemazione a verde della rotonda Calvecchia
 Specie ornamentali:
 - Rosa (*Rosa "iceberg"*)
 - Oleandro (*Nerium oleander var "Altini"*)

Sanas
 GRUPPO FS ITALIANE

Struttura Territoriale Veneto e Friuli Venezia Giulia
 Via E. Matteiotti, 49 - 30173 Venezia Mestre T +39 041 2911411 - F +39 041 5317321
 P.le. S. Maria della Salute, 10 - 30131 Venezia S. Marco T +39 041 5317322 - F +39 041 5317323

Area S.p.A. - Gruppo Ferrovie dello Stato Italiane
 Società con socio unico soggetta all'attività di direzione e coordinamento di Ferrovie dello Stato Italiane S.p.A.
 e concessionaria ai sensi del D.L. 589/2003 (Decreto n. 178/2003)
 Sede Legale: Via Montebelluna, 10 - 00185 Roma T +39 06 448411 - F +39 06 4484224
 P.le. Anselmo Banti, 1 - 00185 Roma T +39 06 448411 - F +39 06 4484224
 Cap. Soc. Euro 2.200.000.000 Ior. R.E.A. 1024951 P.A.N. 02133681003 C.F. 8028450087

S.S. N. 14 "DELLA VENEZIA GIULIA"
VARIANTE DI SAN DONÀ DI PIAVE (VE) - 3° LOTTO
DALLA ROTATORIA DI CAPOSOLE ALLA ROTATORIA DI PASSARELLA
E SCAVALCO DELLA ROTATORIA DI CALVECCHIA

PROGETTO DEFINITIVO
ANAS - STRUTTURA TERRITORIALE VENETO E FRIULI VENEZIA GIULIA
AREA NUOVE OPERE

PROGETTISTI Ing. Francesco Ciodonico Ordine Ing. Padova n. 3883	ACUSTICA Ing. Giovanni BRANTO Tecnico competente in Acustica Ambientale ENTECA n. 6042
ARCHITETTO Ing. Filippo VARDI Ordine Ing. Parma n. 377 Arch. Sergio BECCARELLI Ordine Arch. Parma n. 377	ARCHEOLOGIA Dott.ssa Barbara SASSI
IL GEOLOGO Dott. Geol. Maurizio MARTINO Ordine Geol. Lazio ES n. 457	IL COORDINATORE PER LA SICUREZZA IN FASE DI PROGETTAZIONE Ing. Stefano Muffato Ordine Ing. Venezia n. 2975

STUDIO PRELIMINARE AMBIENTALE
 Abaco e sedi d'impianto

CODICE PROGETTO PROGETTO 01VEVE04	NOME FILE TOOIA10AMBDC01_B	REVISIONE	SCALA
CODICE ELAB. 01VEVE04	CODICE ELAB. TOOIA10AMBDC01		
B	EMISSIONE PER PROCEDURE	01/2020	arch. M. Camarò arch. S. Beccarelli Ing. A. Nizzi
A	EMISSIONE	02/2017	arch. M. Camarò arch. S. Beccarelli Ing. A. Nizzi
REV.	DESCRIZIONE	DATA	REDATTO VERIFICATO APPROVATO