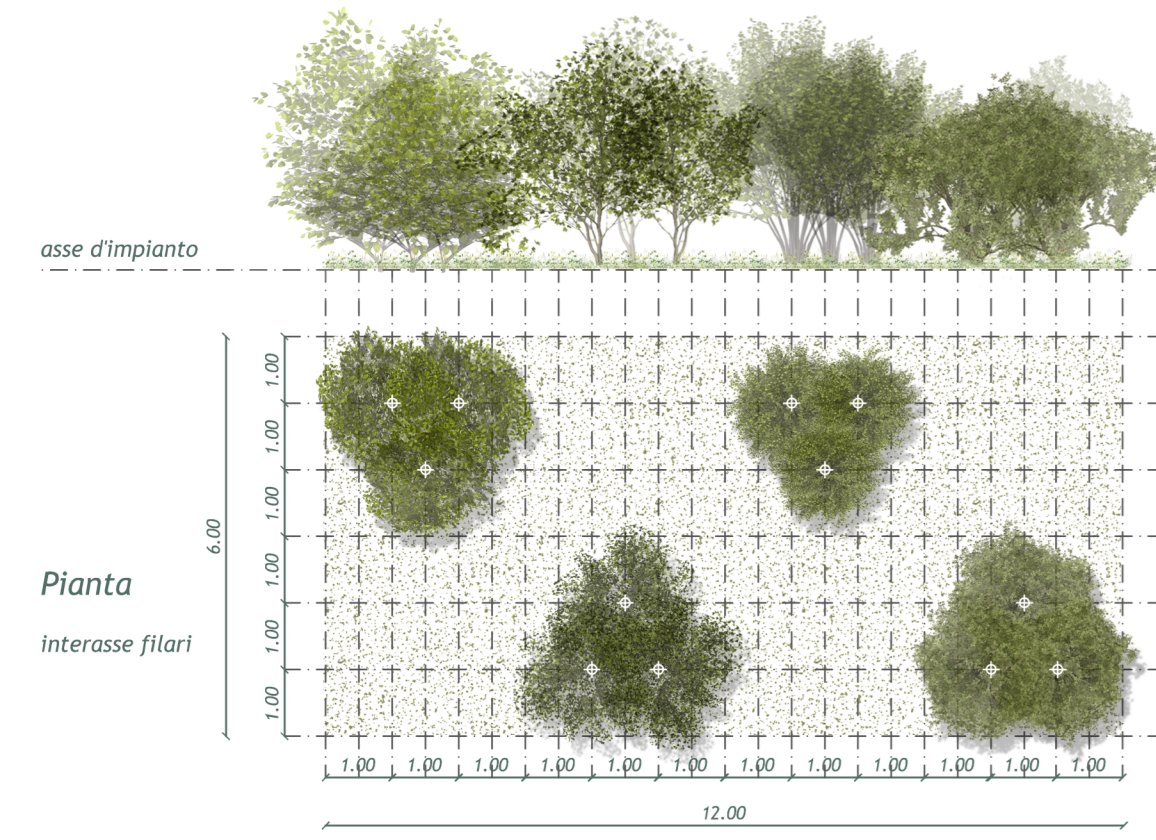


Schemi tipologici degli interventi ambientali
Tipologia A - Prato cespugliato

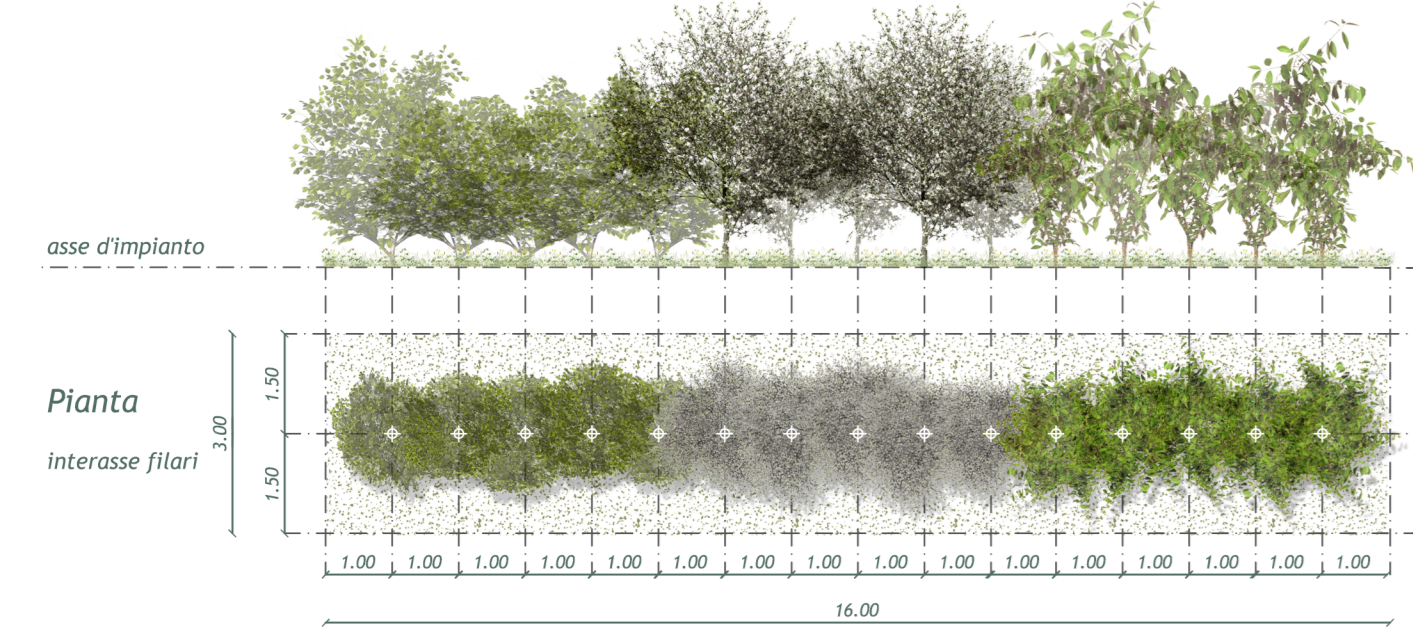
Prospetto



Filare arbustivo
 Filare arbustivo
 Filare arbustivo
 Filare arbustivo

Tipologia B - Siepe arbustiva

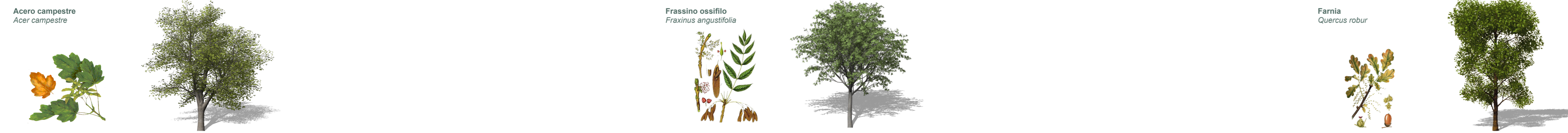
Prospetto



Filare arbustivo

Abaco delle Specie Arboree di Progetto

Alberi



Arbusti

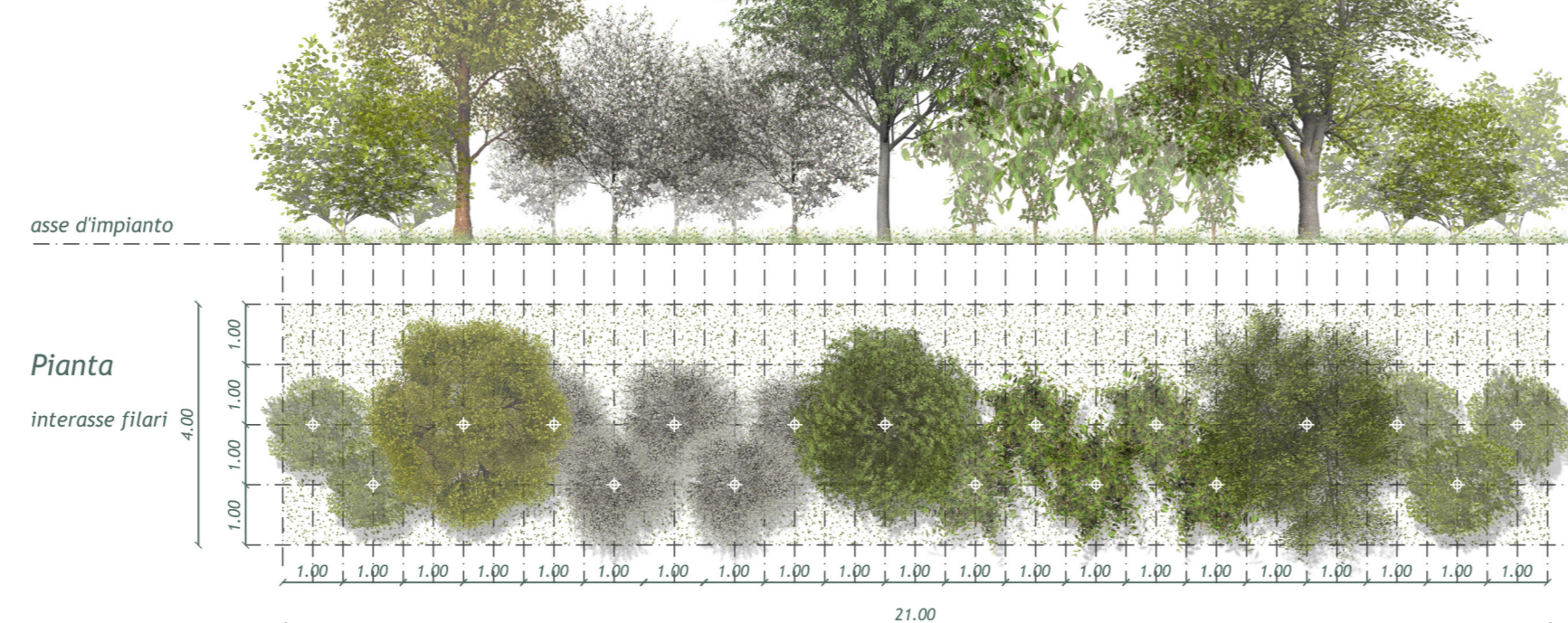


Specie ornamentali



Tipologia C - Siepe arboreo-arbustiva con alberi plurispecifici

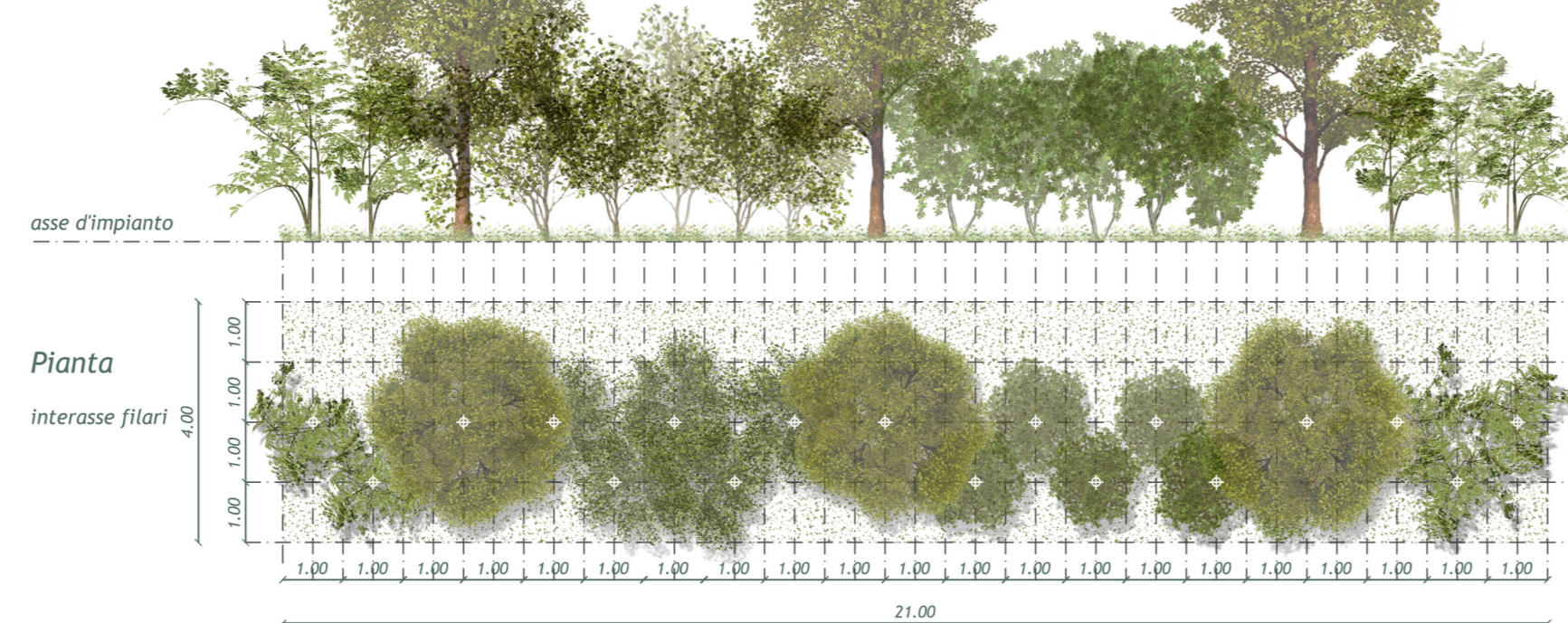
Prospetto



Filare arboreo-arbustivo
 Filare arbustivo

Tipologia D - Siepe arboreo-arbustiva con alberi monospecifici

Prospetto



Filare arboreo-arbustivo
 Filare arbustivo

Modulo elementare C (21x4)
 superficie: 84 m²
 Interdistanza alberi - 1 pianta ogni 7m
 Interdistanza arbusti - 1 pianta ogni 1m, aolino
 N° totale di piante per modulo - 18

Elenco specie e quantità per Modulo C:
alberi:
 - Farnia (*Quercus robur*) n° 1
 - Frassino ossifillo (*Fraxinus angustifolia*) n° 1
 - Acero campestre (*Acer campestre*) n° 1
arbusti:
 - Sanguinello (*Cornus sanguinea*) n° 5
 - Biancospino (*Crataegus monogyna*) n° 5
 - Fusaggine (*Euonymus europaeus*) n° 5
Inerbimento

Filare arboreo-arbustivo
 Filare arbustivo

Modulo elementare D (21x4)
 superficie: 84 m²
 Interdistanza alberi - 1 pianta ogni 7m
 Interdistanza arbusti - 1 pianta ogni 1m, aolino
 N° totale di piante per modulo - 18

Elenco specie e quantità per Modulo D:
alberi:
 - Farnia (*Quercus robur*) n° 3
arbusti:
 - Palloni di maggio (*Viburnum opulus*) n° 5
 - Frangola (*Rhamnus frangula*) n° 5
 - Ligustro (*Ligustrum vulgare*) n° 5
Inerbimento

Filare arboreo-arbustivo
 Filare arbustivo

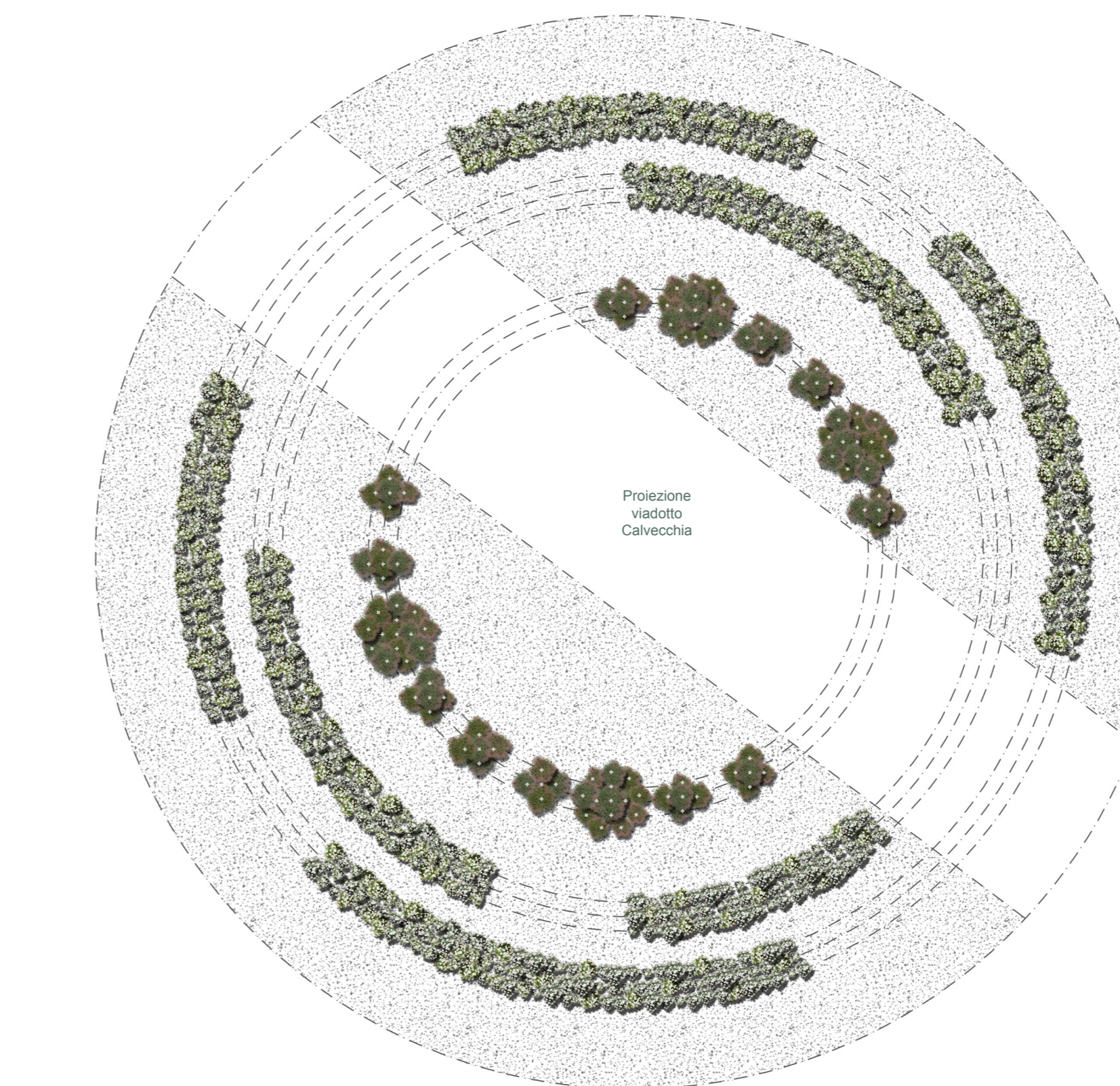
Tipologia E - Sistemazione a verde della rotonda Caposile



Elenco specie e quantità per rotatoria:

arbusti tappezzanti:
 - Lonicera pileata n° 283 (Sup. 187,83 m²)
 - Rosa iceberg n° 211 (Sup. 147,73 m²)
arbusti:
 - Oleandro rosso n° 50 (Sup. 31,40 m²)
Inerbimento

Tipologia H - Sistemazione a verde della rotonda Calvecchia



Elenco specie e quantità per rotatoria:
arbusti tappezzanti:
 - Rosa iceberg n° 586 (Sup. 389,82 m²)
arbusti:
 - Oleandro rosso n° 111 (Sup. 84,78 m²)
Inerbimento

Tipologia A

Prato cespugliato
Arbusti:
 - Sanguinello (*Cornus sanguinea*)
 - Nocciolo (*Corylus avellana*)
 - Palloni di Maggio (*Viburnum opulus*)
 - Sambuco nero (*Sambucus nigra*)

Tipologia B

Siepe arbustiva
Arbusti:
 - Sanguinello (*Cornus sanguinea*)
 - Biancospino (*Crataegus monogyna*)
 - Fusaggine (*Euonymus europaeus*)

Tipologia C

Siepe arboreo-arbustiva con alberi plurispecifici
Alberi:
 - Farnia (*Quercus robur*)
 - Frassino ossifillo (*Fraxinus angustifolia*)
 - Acero campestre (*Acer campestre*)
Arbusti:
 - Sanguinello (*Cornus sanguinea*)
 - Biancospino (*Crataegus monogyna*)
 - Fusaggine (*Euonymus europaeus*)

Tipologia D

Siepe arboreo-arbustiva con alberi monospecifici
Alberi:
 - Farnia (*Quercus robur*)
Arbusti:
 - Palloni di Maggio (*Viburnum opulus*)
 - Frangola (*Rhamnus frangula*)
 - Ligustro (*Ligustrum vulgare*)

Tipologia E

Sistemazione a verde della rotonda Caposile
Specie ornamentali:
 - Lonicera (*Lonicera pileata*)
 - Rosa (*Rosa 'iceberg'*)
 - Oleandro (*Nerium oleander var 'Alti'*)

Tipologia F

Rinverdimento delle terre armate
Specie rampicanti:
 - Edera (*Hedera Helix*) Interasse 0,75 cm

Tipologia G

Inerbimento

Tipologia H

Sistemazione a verde della rotonda Calvecchia
Specie ornamentali:
 - Rosa (*Rosa 'iceberg'*)
 - Oleandro (*Nerium oleander var 'Alti'*)

ANAS GRUPPO FS ITALIANE
 Struttura Territoriale Veneto e Friuli Venezia Giulia
 Via E. Matteotti, 49 - 30173 Venezia Mestre T (+39) 041 2911411 - F (+39) 041 5317321
 Pec: str.veneto@post.ansp.it; str.veneto@ansp.it - www.ansp.it/veneto
 Anas S.p.A. - Gruppo Ferrovie dello Stato Italiane
 Società con socio unico soggetta all'attività di direzione e coordinamento di Ferrovie dello Stato Italiane S.p.A.
 e concessionaria ai sensi del D.L. 158/2001 (convertito con L. 179/2002)
 Sede Legale: Via Montebello, 10 - 00185 Roma T (+39) 06 44461 - F (+39) 06 4466224
 Pec: anas@post.ansp.it; str.roma@ansp.it
 Cap. Soc. Euro 2.269.892.000,00 Iccr. R.E.A. 1024951 P.A.N.A. 02133681003 C.F. 80228450587

S.S. N. 14 "DELLA VENEZIA GIULIA"
VARIANTE DI SAN DONÀ DI PIAVE (VE) - 3° LOTTO
DALLA ROTATORIA DI CAPOSOLE ALLA ROTATORIA DI PASSARELLA
E SCAVALCO DELLA ROTATORIA DI CALVECCHIA

PROGETTO DEFINITIVO
 ANAS - STRUTTURA TERRITORIALE VENETO E FRIULI VENEZIA GIULIA
 AREA NUOVE OPERE

PROGETTISTI Ing. Francesco CODIGNO Ordine Ing. Padova n. 3883	ACUSTICA Ing. Giovanni BRUNTI Tecnico competente in Acustica Ambientale ENITCA n. 6042	POLICREO SOCIETÀ DI PROGETTAZIONE s.r.l.
ARCHITETTO Ing. Filippo VARDI Ordine Ing. Parma n. 377	ARCHEOLOGIA Dott.ssa Barbara SAKS	
IL GEOLOGO Dott. Geol. Maurizio MARTINO Ordine Geol. Lazio ES n. 457		
IL RESPONSABILE DEL PROCEDIMENTO Dott. Ing. Antonio MARZELLA	IL COORDINATORE PER LA SICUREZZA IN FASE DI PROGETTAZIONE Ing. Stefano MUFFATO Ordine Ing. Venezia n. 2975	sinèrgo

RELAZIONE PAESAGGISTICA
 Abaco e sedili d'impianto

CODICE PROGETTO	NOOME FILE	REVISIONE	SCALA
PROGETTO	T00IA30AMBDC01_B		
PRVVE04 0 0901	CODICE ELAB. T00IA30AMBDC01	B	-
B	EMMISSIONE PER PROCEDURE	01/2020	arch. M. Camarù arch. S. Beccarelli ing. A. Niselli
A	EMMISSIONE	DC/2017	arch. M. Camarù arch. S. Beccarelli ing. A. Niselli
REV.	DESCRIZIONE	DATA	REDDATTO VERIFICATO APPROVATO