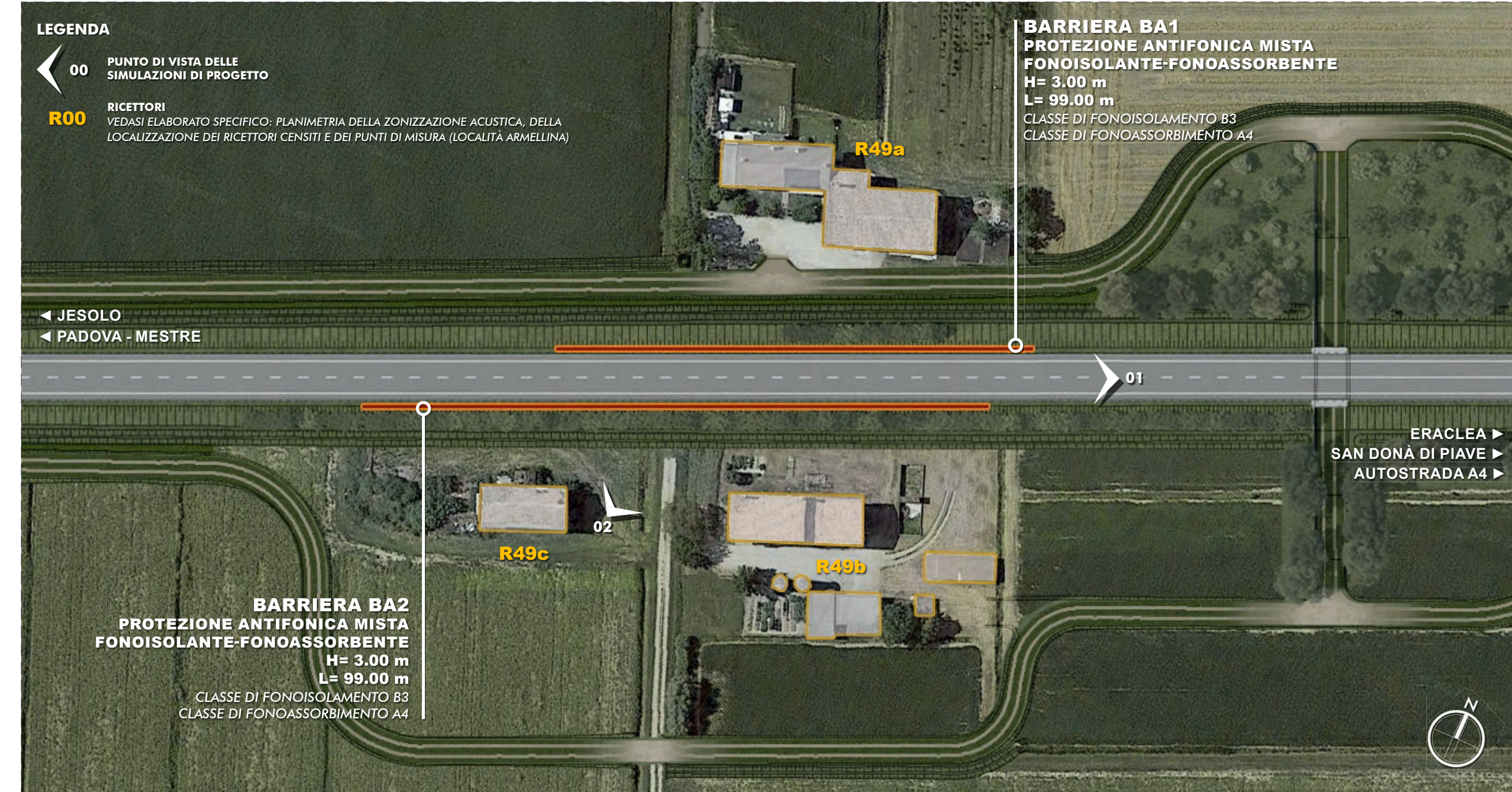
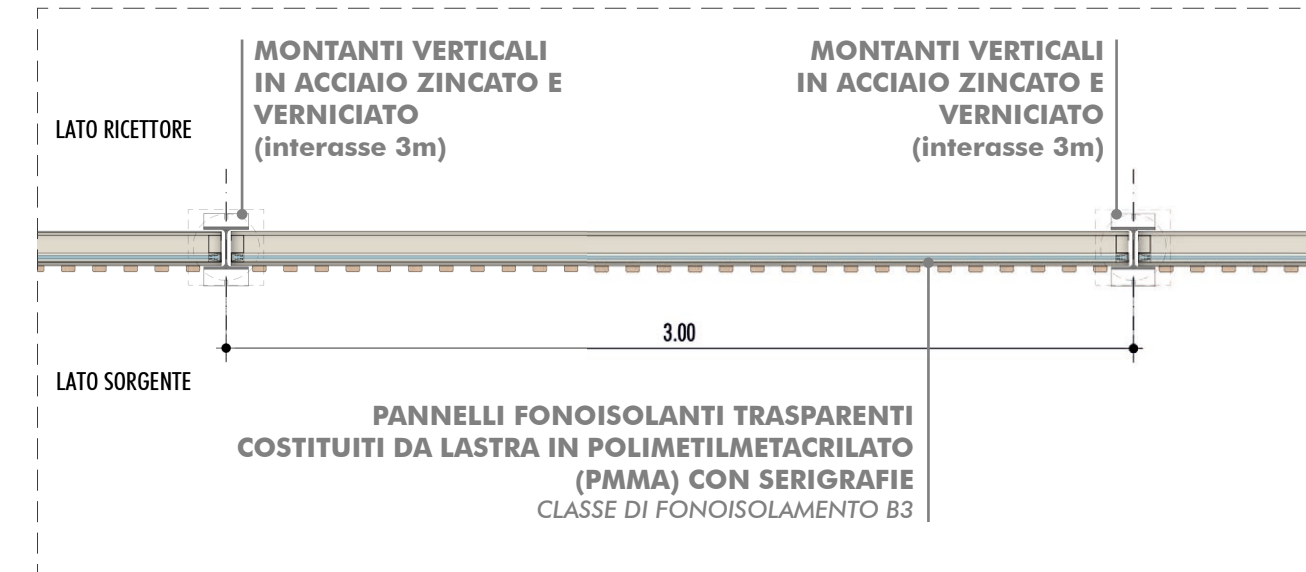


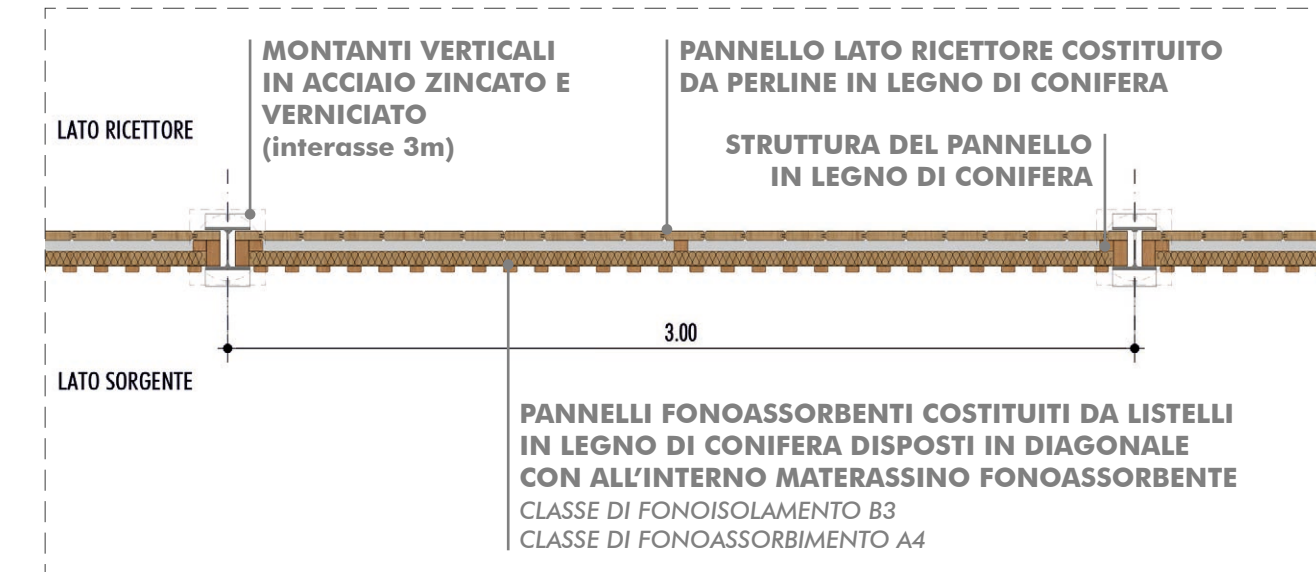
BA01/BA02 - BARRIERE ANTIRUMORE
STRALCIO PLANIMETRICO - SCALA 1:1000



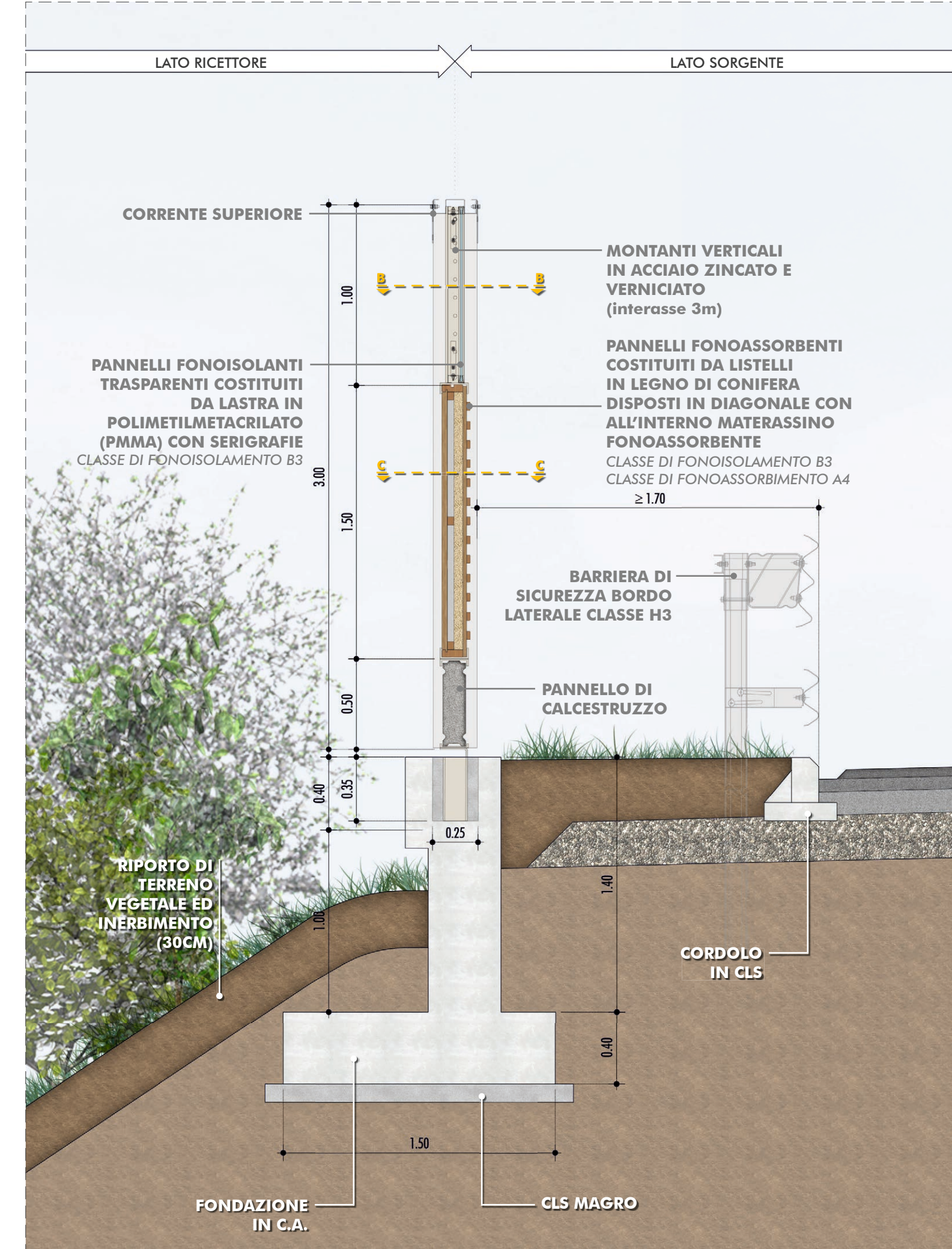
BA01/BA02 - BARRIERE ANTIRUMORE
SEZIONE ORIZZONTALE B-B - SCALA 1:25



BA01/BA02 - BARRIERE ANTIRUMORE
SEZIONE ORIZZONTALE C-C - SCALA 1:25



BA01/BA02 - BARRIERE ANTIRUMORE
SEZIONE TRASVERSALE A-A - SCALA 1:25



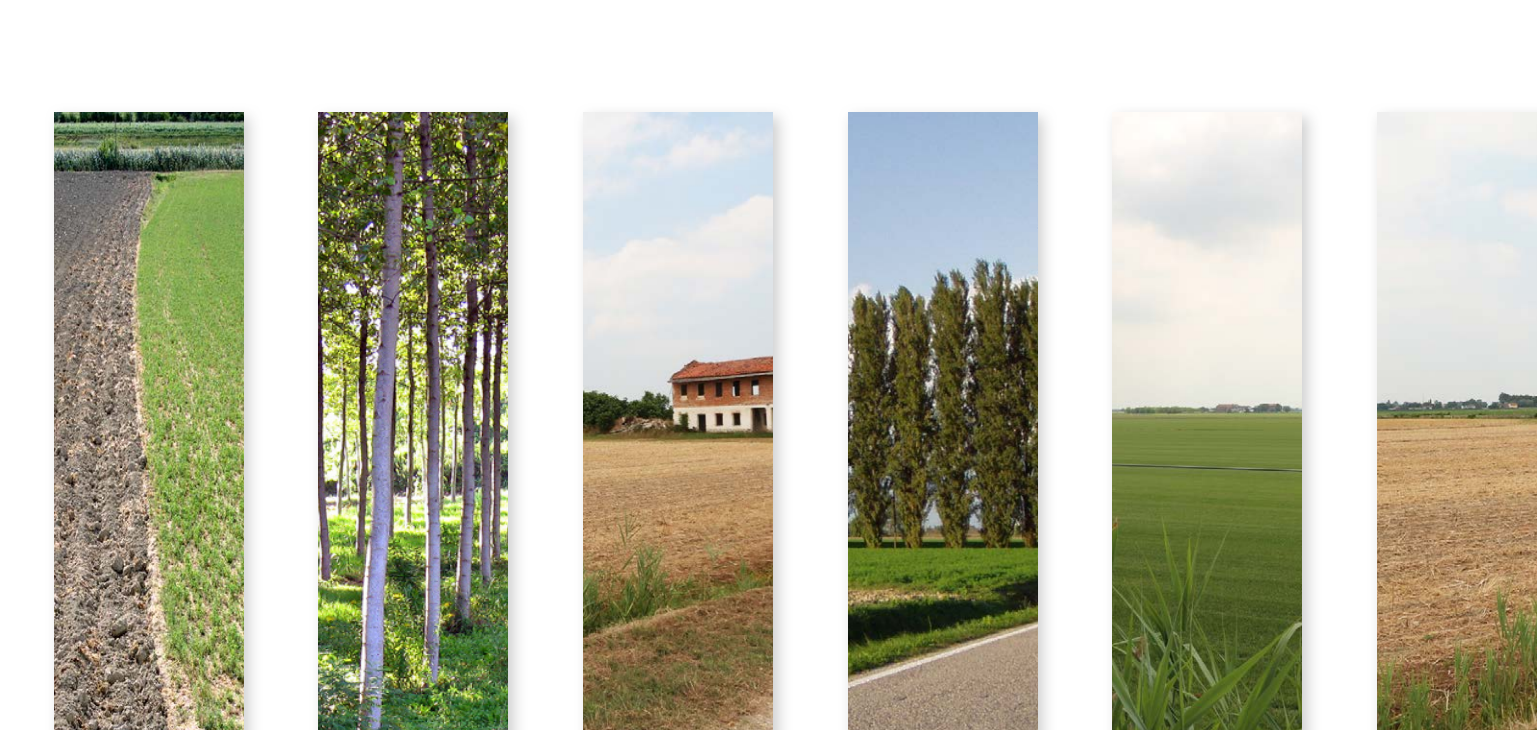
BA01/BA02 - BARRIERE ANTIRUMORE
SIMULAZIONE VIRTUALE LATO SORGENTE



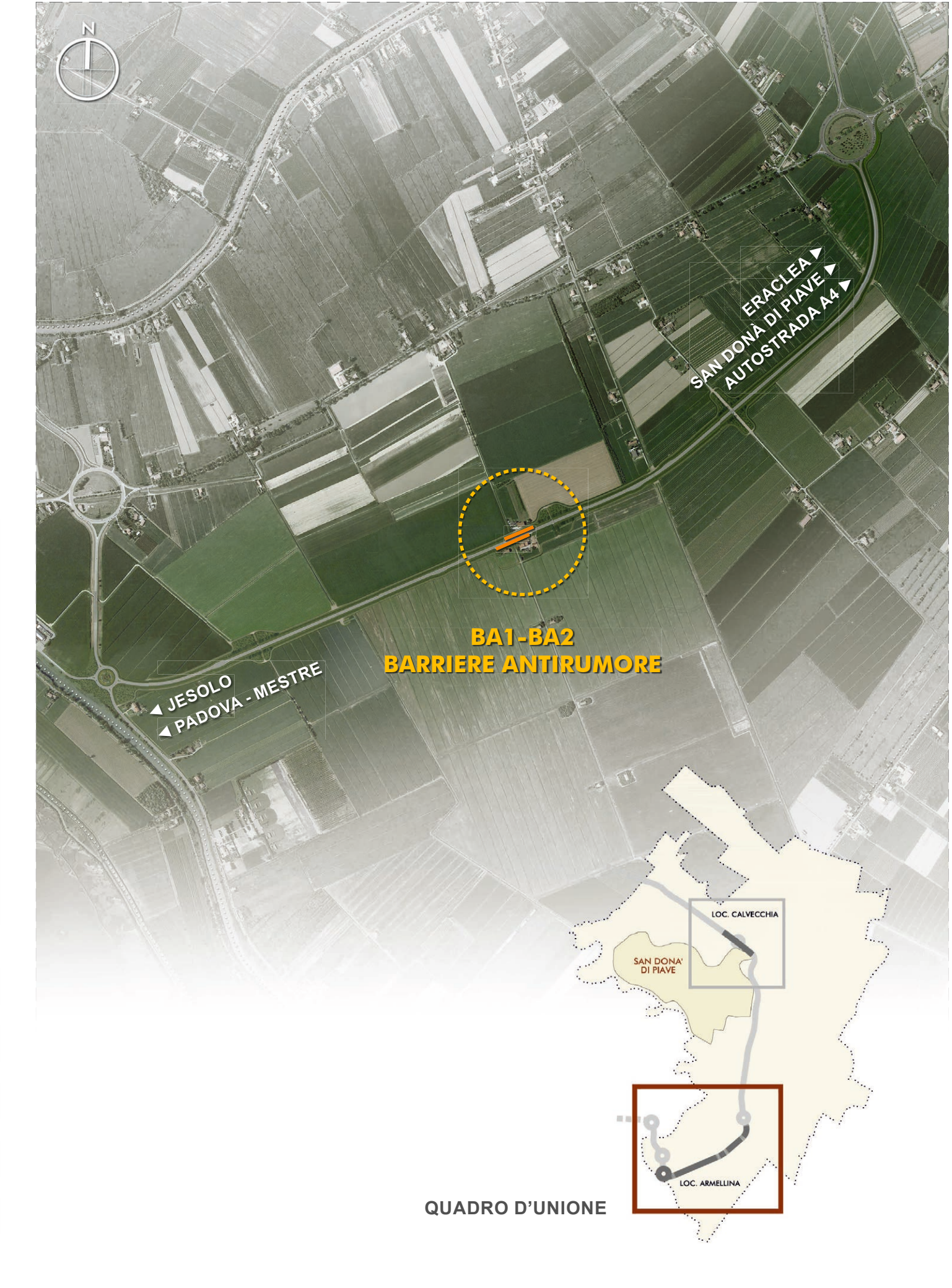
BA01/BA02 - BARRIERE ANTIRUMORE
SIMULAZIONE VIRTUALE LATO RICETTORE



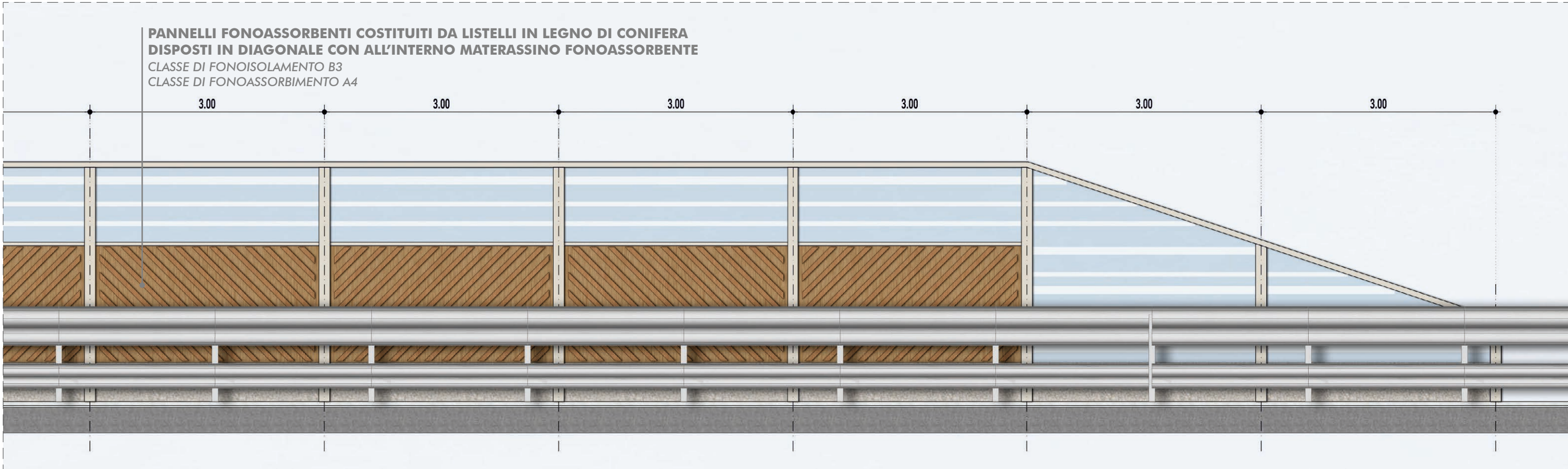
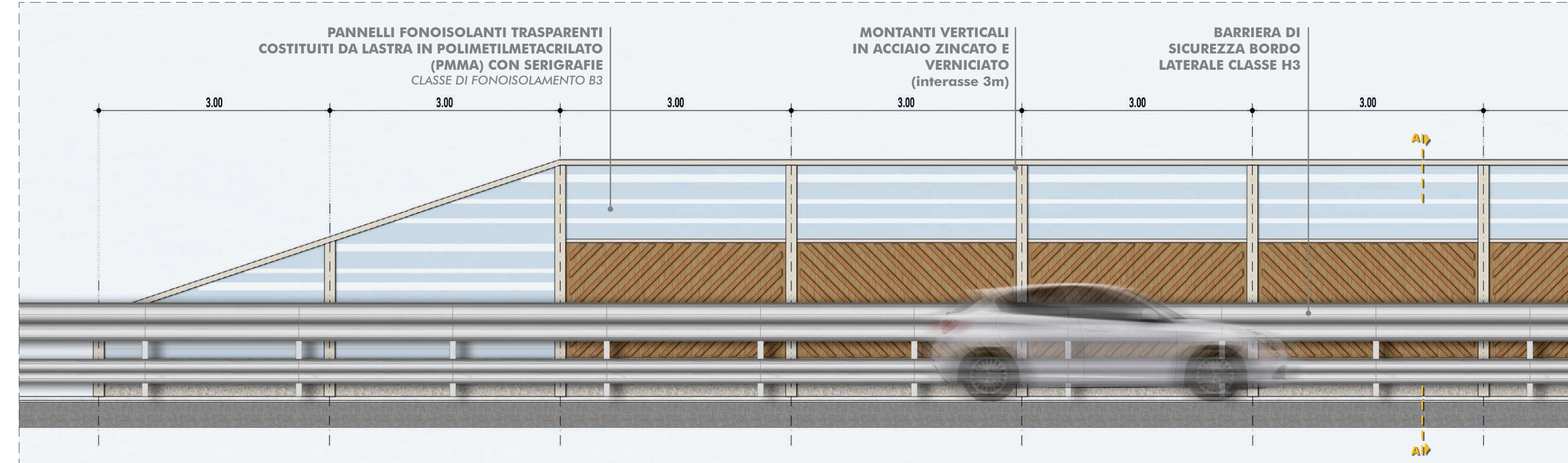
BA01/BA02 - STUDIO MATERICO CROMATICO
ABACO DEI CROMATISMI PREVALENTI



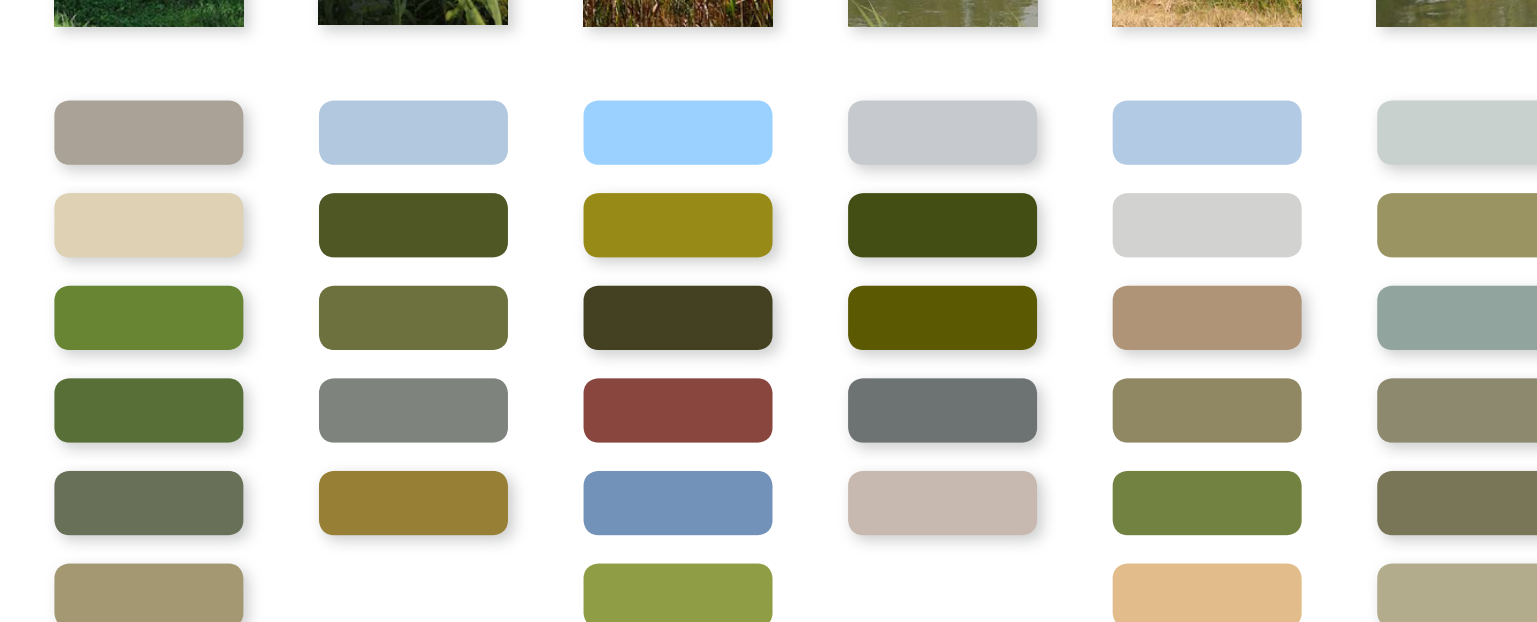
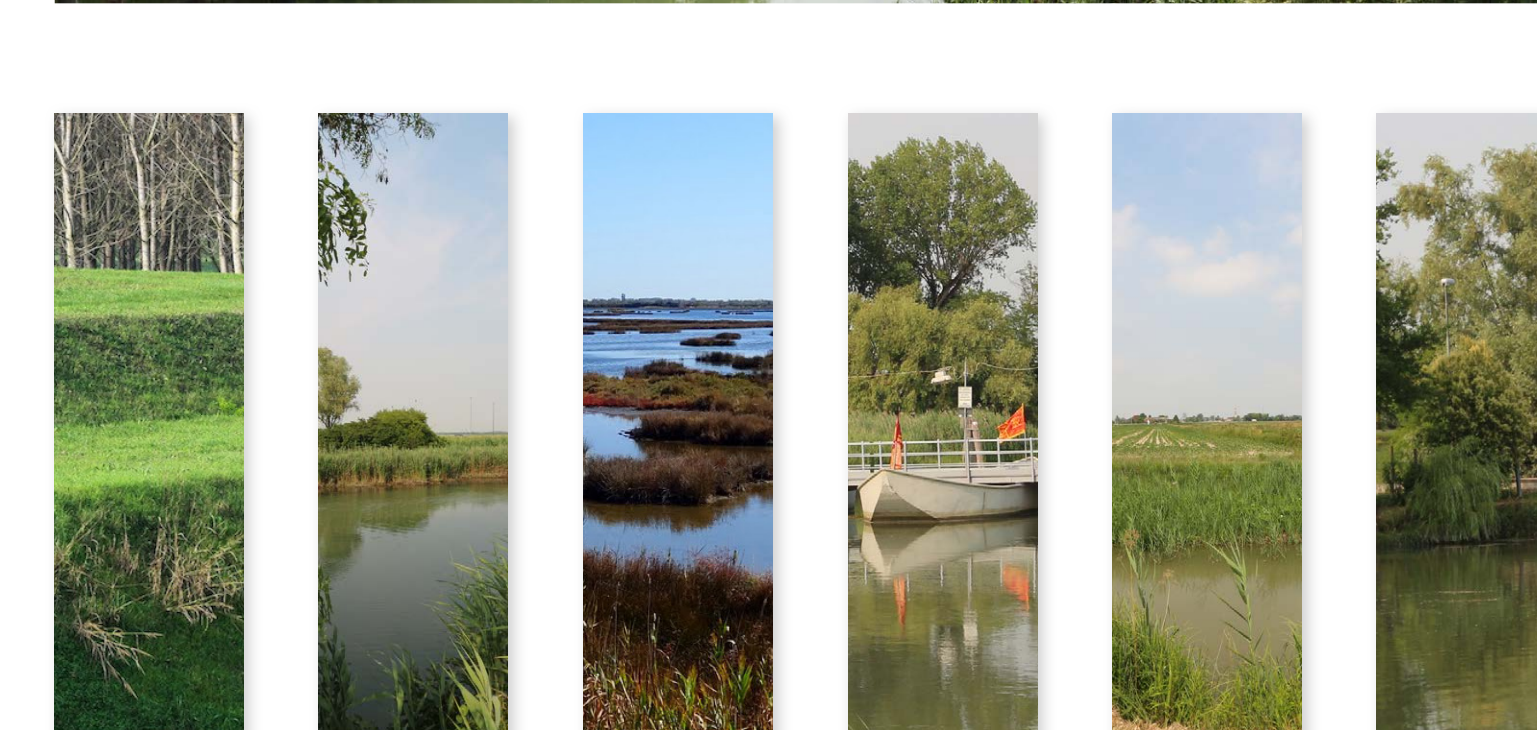
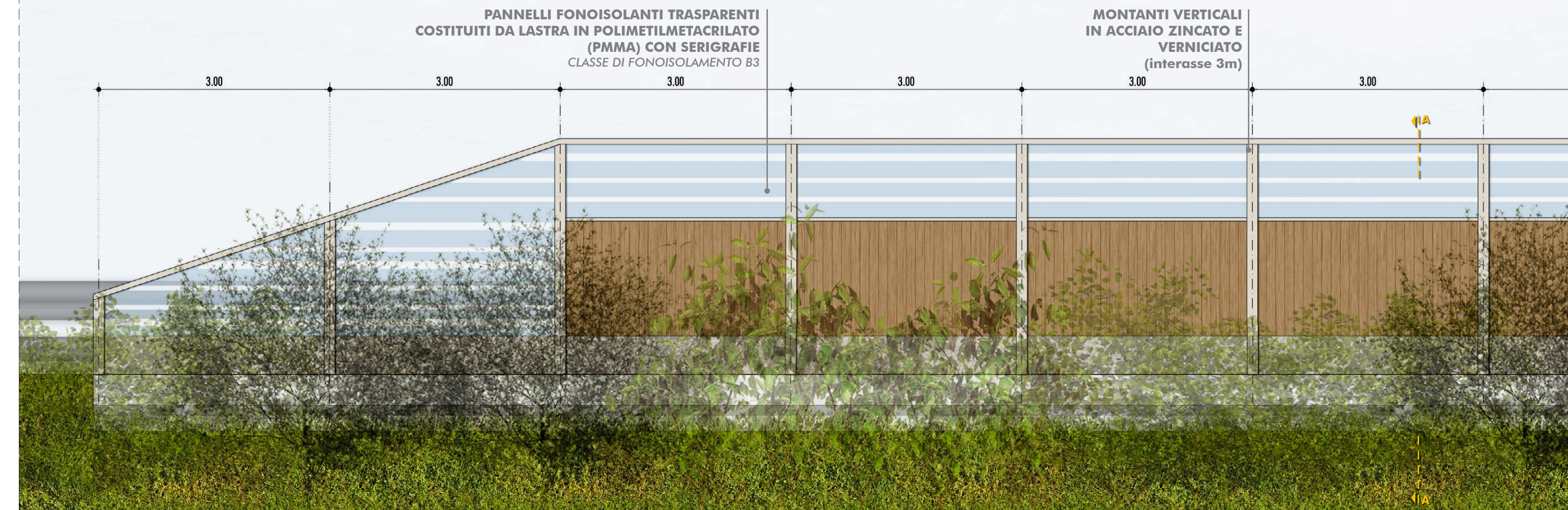
BA01/BA02 - BARRIERE ANTIRUMORE
INQUADRAMENTO GENERALE SU FOTOPIANO



BA01/BA02 - BARRIERE ANTIRUMORE
STRALCIO PROSPETTO LATO SORGENTE - SCALA 1:25



BA01/BA02 - BARRIERE ANTIRUMORE
STRALCIO PROSPETTO LATO RICETTORE - SCALA 1:25



Sanas
GRUPPO FS ITALIANE

S.S. N. 14 "DELLA VENEZIA GIULIA"
VARIANTE DI SAN DONÀ DI PIAVE (VE) - 3° LOTTO
DALLA ROTATORIA DI CAPOSILE ALLA ROTATORIA DI PASSARELLA
E SCAVALCO DELLA ROTATORIA DI CALVECCHIA

PROGETTO DEFINITIVO
ANAS - STRUTTURA TERRITORIALE VENETO E FRIULI VENEZIA GIULIA
AREA NUOVE OPERE

PROGETTISTI
Ing. Francesco Cacciano
Ordine Ing. Padova n. 3883

ACUSTICA
Ing. Giovanni BIGNATI
Rivista competente in Acustica Ambientale
ENTEC n. 6246

ARCHEOLOGIA
Dott.ssa Barbara SAKSI

IL GEOLOGO
Dott. Geol. Maurizio MARTINO
Ordine Geol. Lazio ES n. 457

IL RESPONSABILE DEL PROCEDIMENTO
Dott. Ing. Antonio MARZZOLA

IL COORDINATORE PER LA SICUREZZA IN FASE DI PROGETTAZIONE
Ing. Stefano Maffioletti
Ordine Ing. Veneto n. 2975

RELAZIONE PAESAGGISTICA
Protezioni antirumore: studio cromatico e materico, piante, prospetti, sezioni, particolari e viste virtuali

CODICE PROGETTO	NOME FILE	REVISIONE	SCALA
PROGETTO UN. PROG. N. PROG.	TO01A30AMB01_8		
DPVE04 0 0901	CODICE ELAB. TO01A30AMB0101	B	varie

B	EMISSIONE PER PROCEDURE	07/2020	Ing. G. Biondi	arch. S. Beccarelli	Ing. A. Rosari
A	EMISSIONE	02/2017	Ing. G. Biondi	arch. S. Beccarelli	Ing. A. Rosari
REV.	DESCRIZIONE	DATA	REDATTO	VERIFICATO	APPROVATO

SESTI TIPOLOGICI D'IMPIANTO
TIPOLOGIA B: SIEPE ARBUSTIVA
(ARBUSTI: SANGUINETELLO - Cornus sanguinea; BIANCO SPINO - Crataegus Monogyna; FUSAGGINE - Euonymus Altriplex)
VEDI ELABORATO SPECIFICO ABACO E SESTI TIPOLOGICI