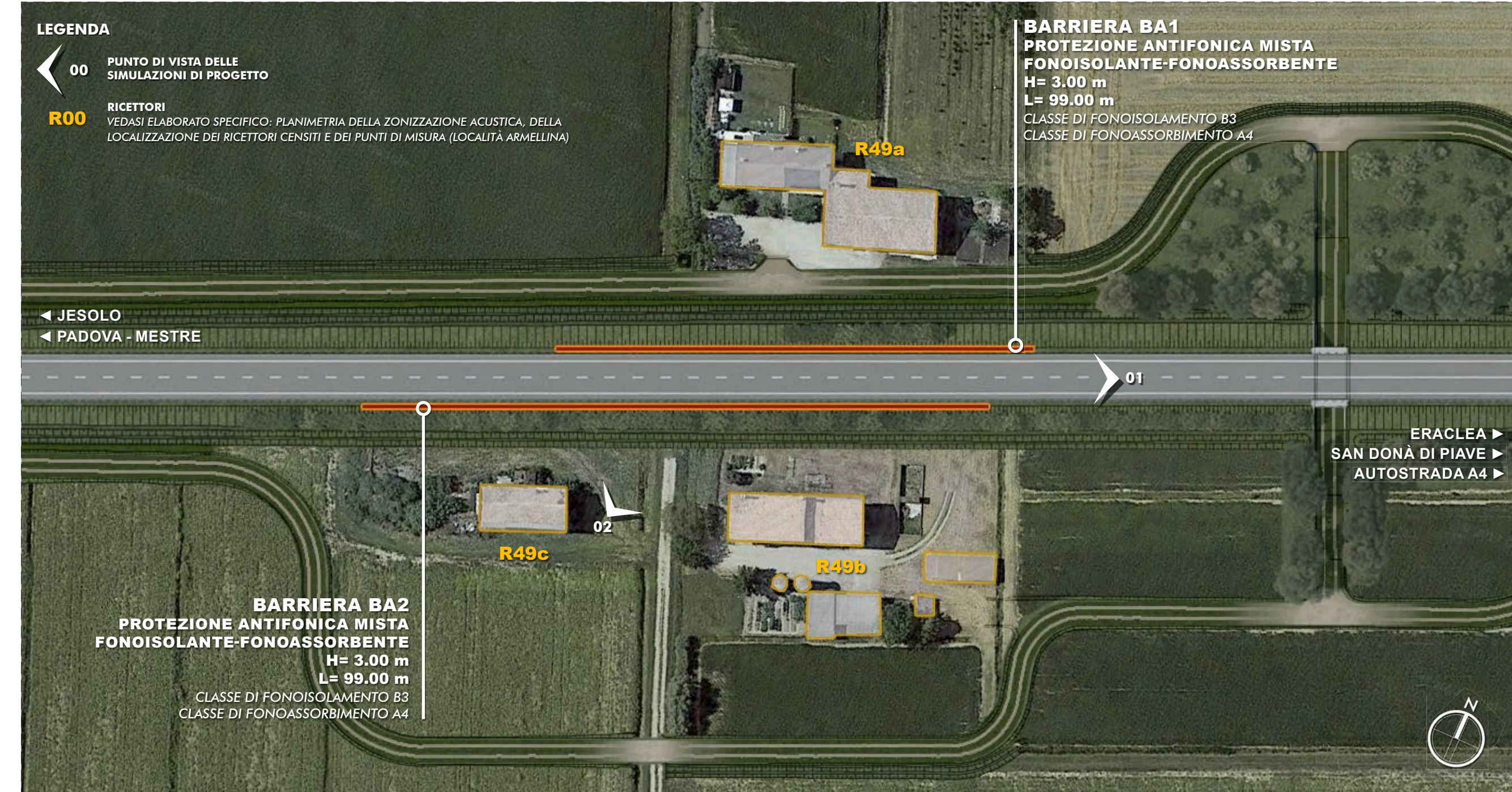
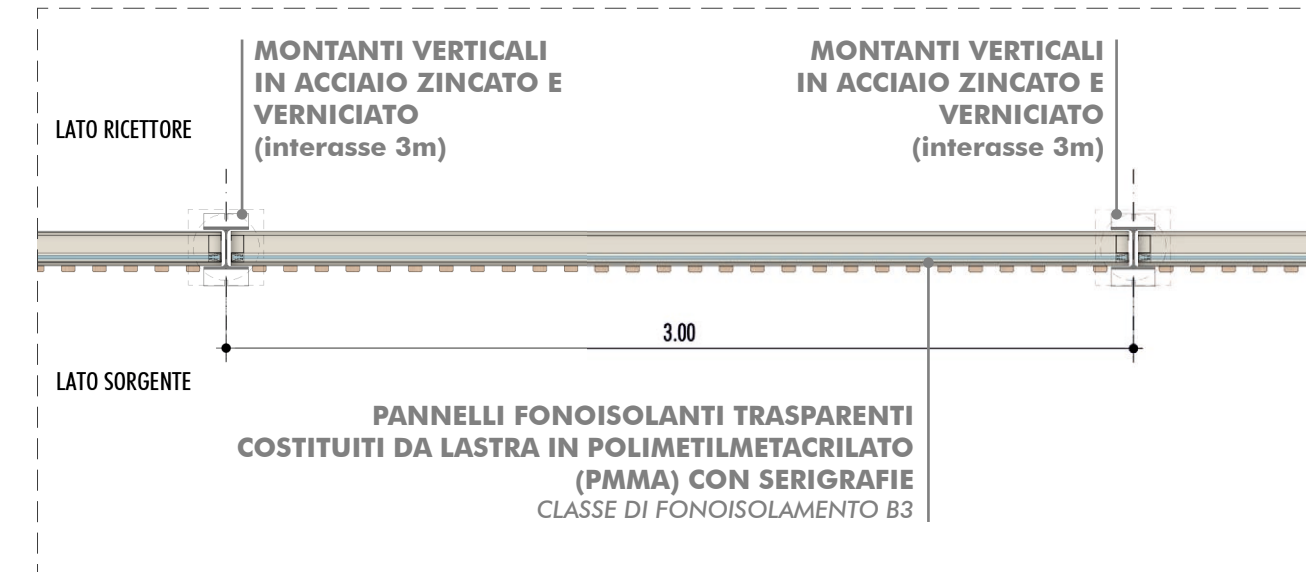


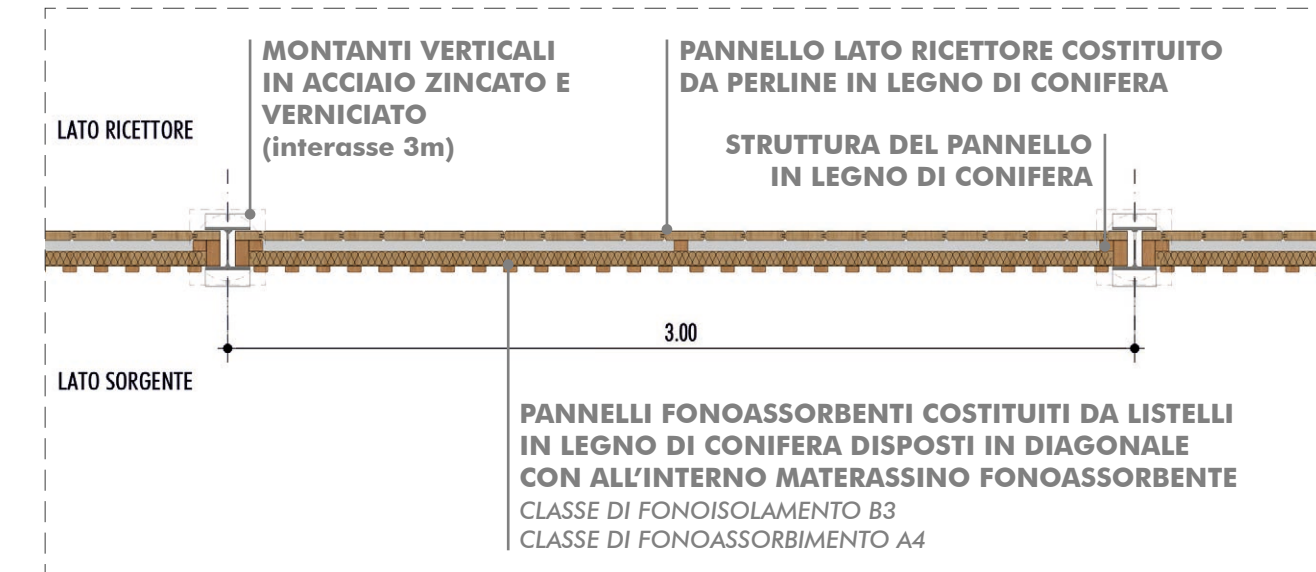
BA01/BA02 - BARRIERE ANTIRUMORE
STRALCIO PLANIMETRICO - SCALA 1:1000



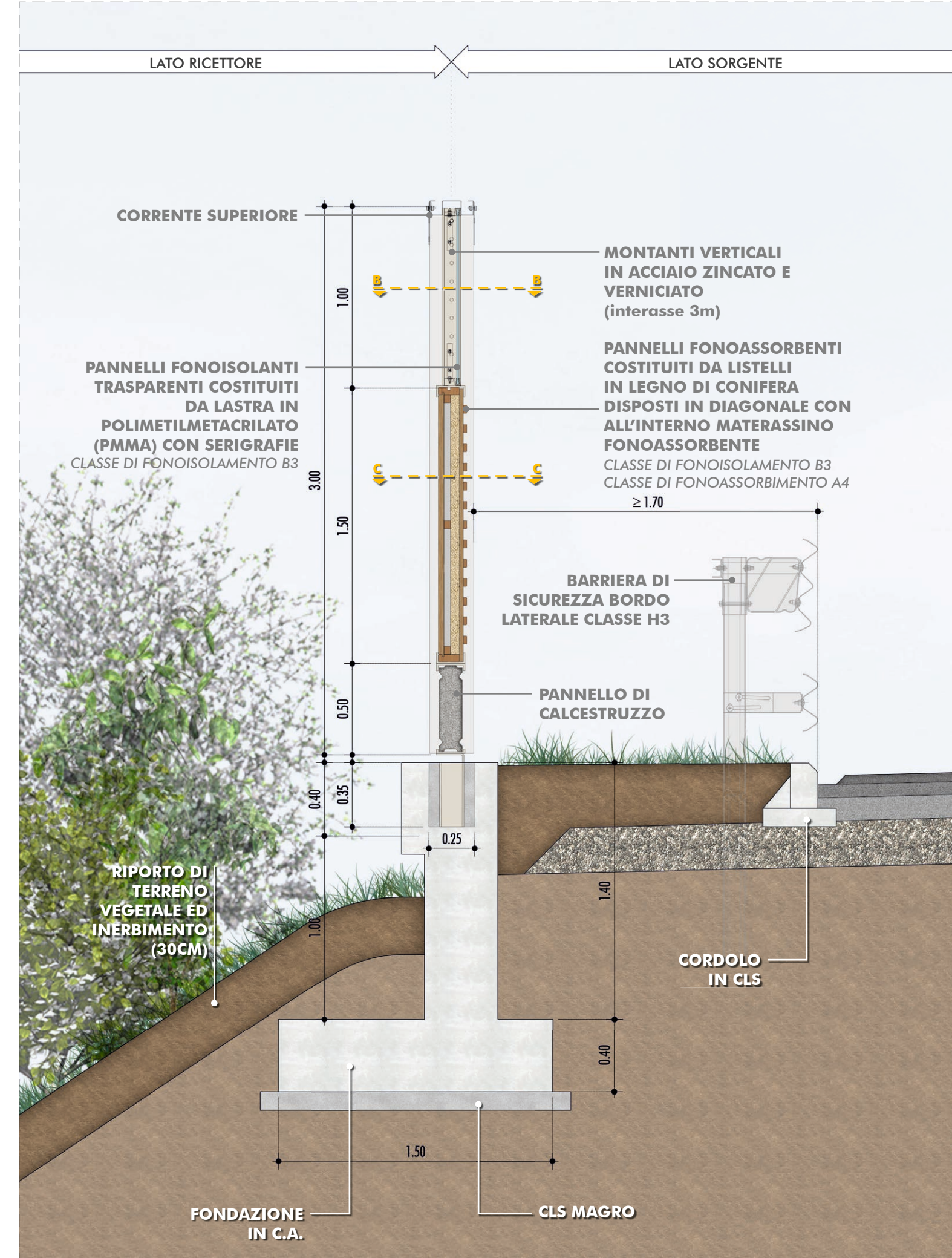
BA01/BA02 - BARRIERE ANTIRUMORE
SEZIONE ORIZZONTALE B-B - SCALA 1:25



BA01/BA02 - BARRIERE ANTIRUMORE
SEZIONE ORIZZONTALE C-C - SCALA 1:25



BA01/BA02 - BARRIERE ANTIRUMORE
SEZIONE TRASVERSALE A-A - SCALA 1:25



BA01/BA02 - BARRIERE ANTIRUMORE
SIMULAZIONE VIRTUALE LATO SORGENTE



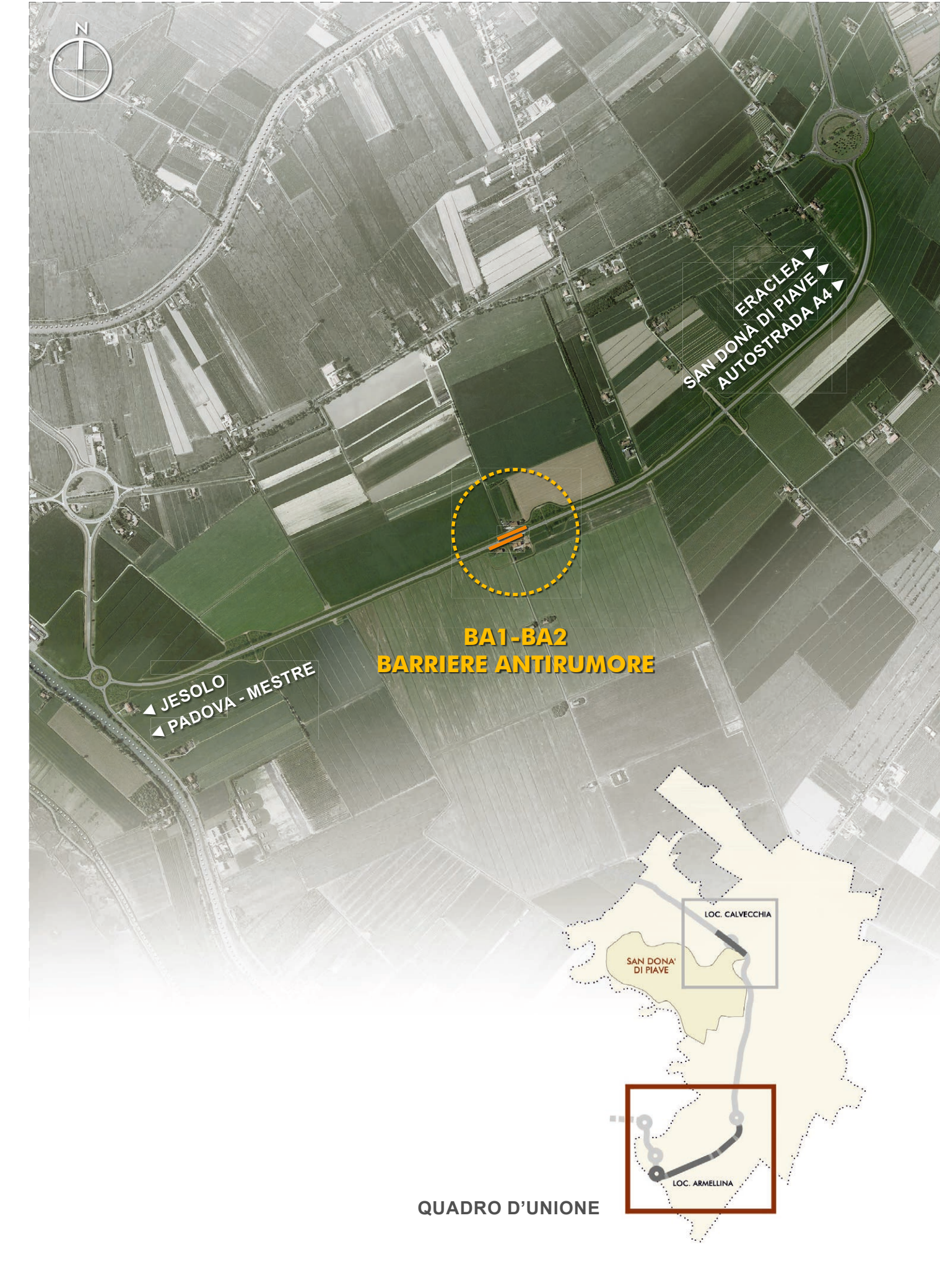
BA01/BA02 - BARRIERE ANTIRUMORE
SIMULAZIONE VIRTUALE LATO RICETTORE



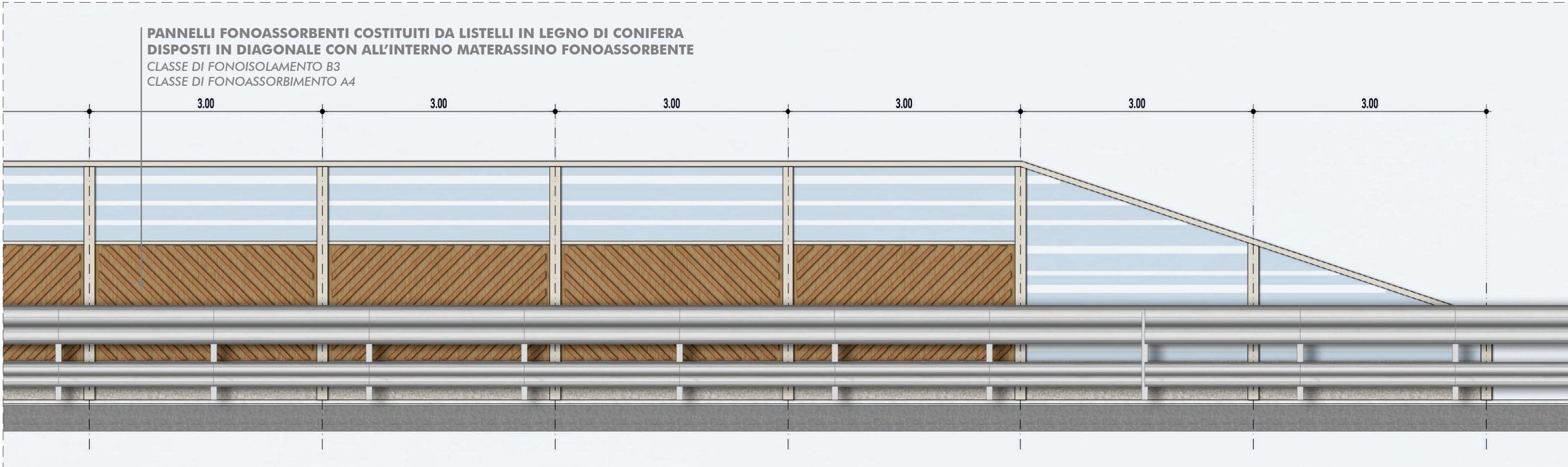
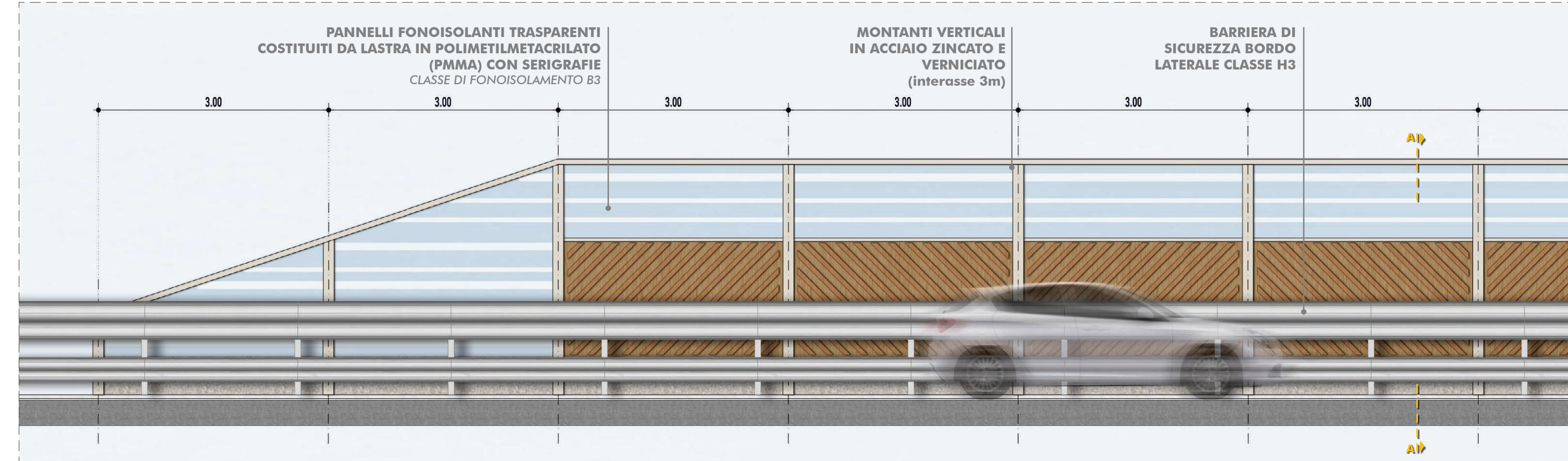
BA01/BA02 - STUDIO MATERICO CROMATICO
ABACO DEI CROMATISMI PREVALENTI



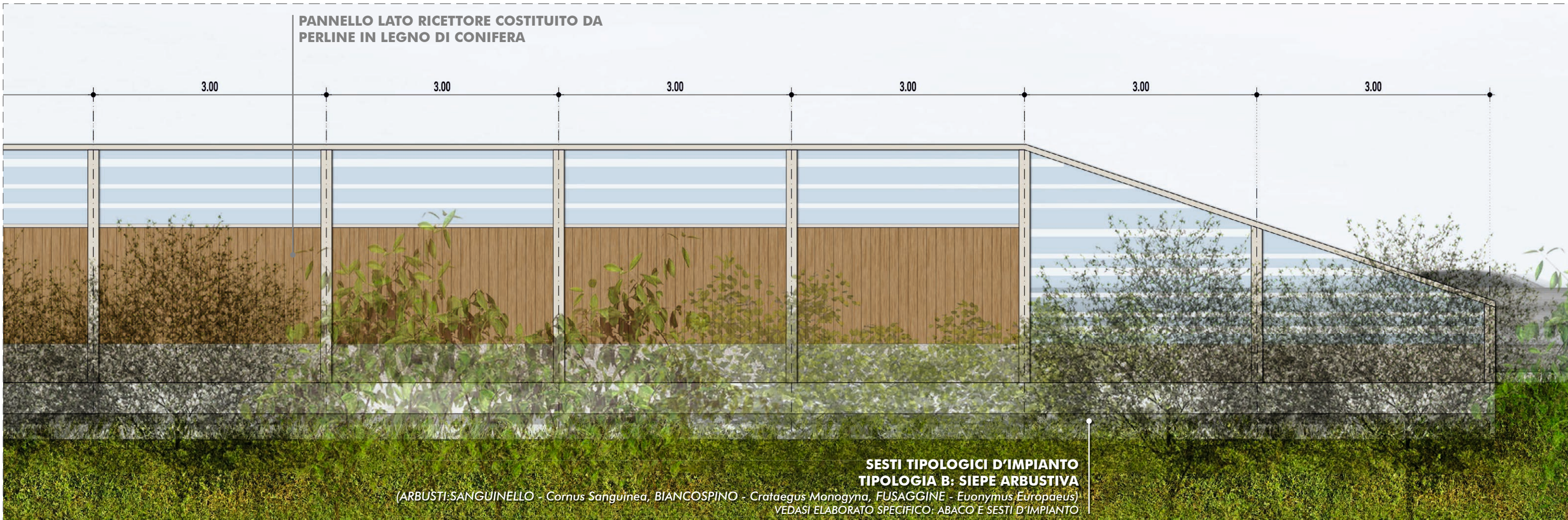
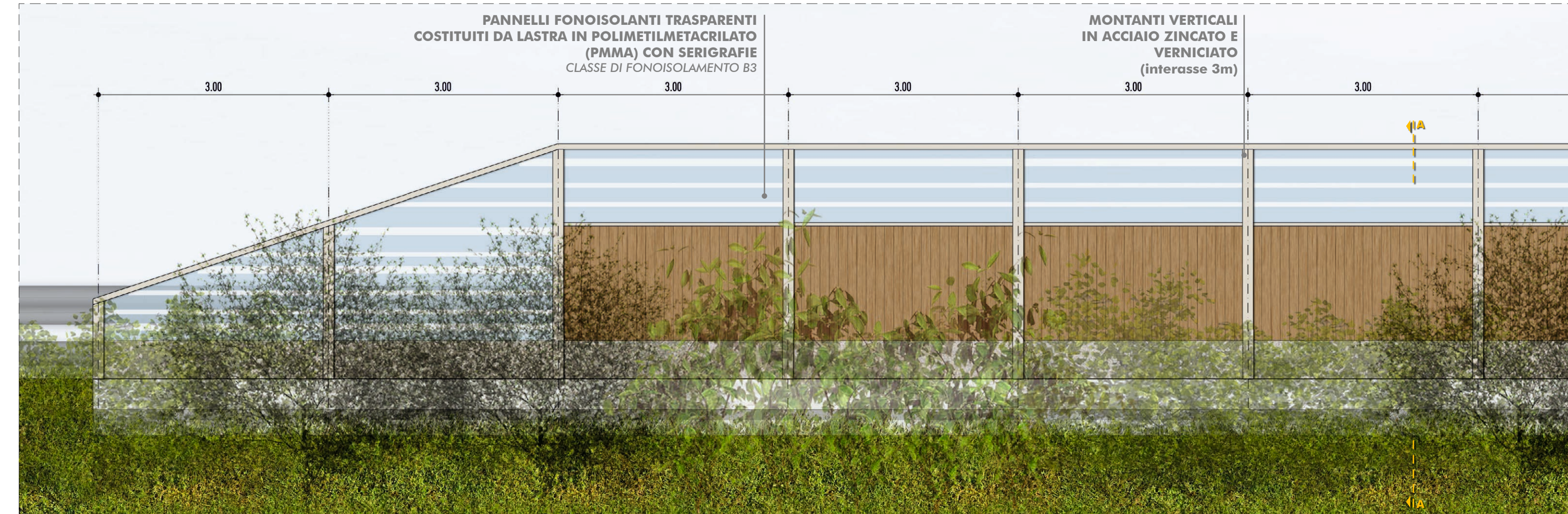
BA01/BA02 - BARRIERE ANTIRUMORE
INQUADRAMENTO GENERALE SU FOTOPIANO



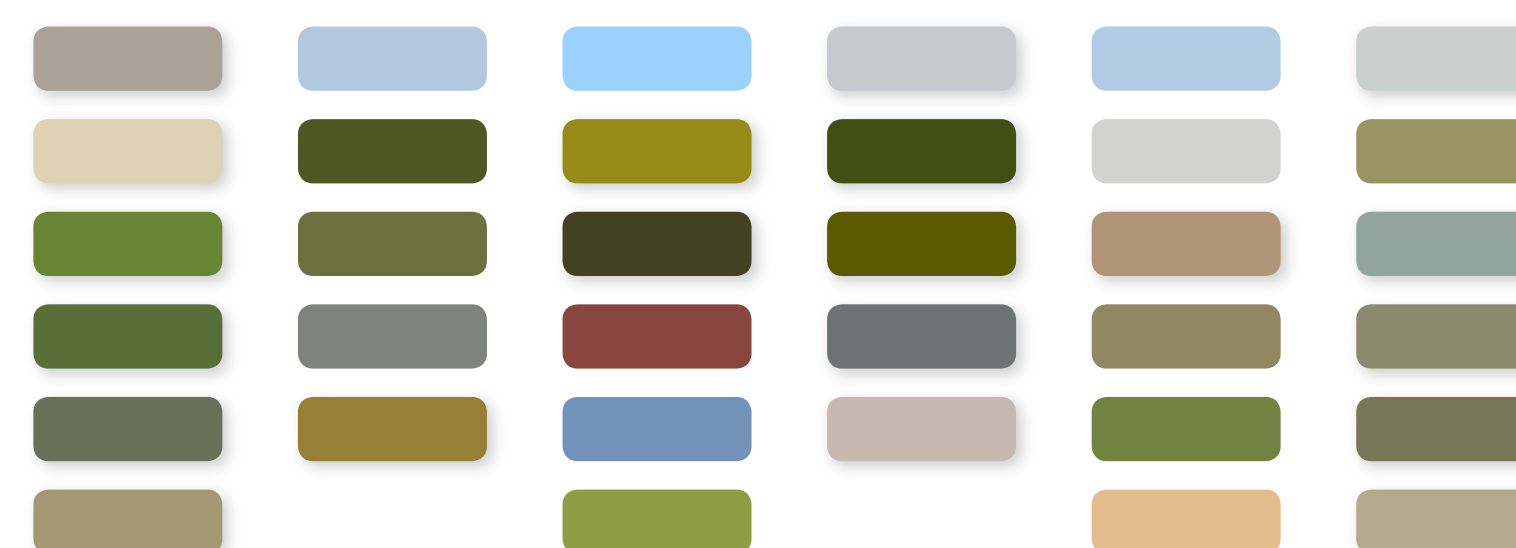
BA01/BA02 - BARRIERE ANTIRUMORE
STRALCIO PROSPETTO LATO SORGENTE - SCALA 1:25



BA01/BA02 - BARRIERE ANTIRUMORE
STRALCIO PROSPETTO LATO RICETTORE - SCALA 1:25



SESTI TIPOLOGICI D'IMPIANTO
TIPOLOGIA B: SIEPE ARBUSTIVA
(ARBUSTI: SANGUINELLO - Cornus sanguinea; BIANCO SPINO - Crataegus Monogyna; FUSAGGINE - Euonymus Europaeus)
VEDI ELABORATO SPECIFICO ABACO E SESTI D'IMPIANTO



Sanas
GRUPPO FS ITALIANE

S.S. N. 14 "DELLA VENEZIA GIULIA"
VARIANTE DI SAN DONÀ DI PIAVE (VE) - 3° LOTTO
DALLA ROTATORIA DI CAPOSILE ALLA ROTATORIA DI PASSARELLA
E SCAVALCO DELLA ROTATORIA DI CALVECCHIA

PROGETTO DEFINITIVO
ANAS - STRUTTURA TERRITORIALE VENETO E FRIULI VENEZIA GIULIA
AREA NUOVE OPERE

PROGETTISTI
Ing. Francesco Cazzulani
Ordine Ing. Padova n. 3883

ACUSTICA
Ing. Giovanni BIGNATI
Ricerca competente in Acustica Ambientale
ENTEC n. 6246

ARCHEOLOGIA
Dott.ssa Barbara SASSI

IL GEOLOGO
Dott. Geol. Maurizio MARTINO
Ordine Geol. Lazio ES n. 457

IL RESPONSABILE DEL PROCEDIMENTO
Dott. Ing. Antonio MARZZOLA

IL COORDINATORE PER LA SICUREZZA IN FASE DI PROGETTAZIONE
Ing. Stefano Maffei
Ordine Ing. Veneto n. 2975

STUDIO ACUSTICO
Protezioni antirumore: studio cromatico e materico, piante, prospetti, sezioni, particolari e viste virtuali

CODICE PROGETTO	NOME FILE	REVISIONE	SCALA
PROGETTO UN. PROG. N. PROG.	TOOSG03AMB0101_C		
ELAB. ELAB.	TOOSG03AMB0101	C	varie

C	EMISSIONE PER PROCEDURE	01/2020	Ing. G. Bignati	arch. S. Beccarelli	Ing. A. Nasari
B	EMISSIONE PER PROCEDURE	APR.2019	Ing. G. Bignati	arch. S. Beccarelli	Ing. A. Nasari
A	EMISSIONE	DEC.2017	Ing. G. Bignati	arch. S. Beccarelli	Ing. A. Nasari
REV.	DESCRIZIONE	DATA	REDATTO	VERIFICATO	APPROVATO