

RILIEVO ESEGUITO NEL MESE DI MAGGIO ANNO 2005  
RETICOLATO CHILOMETRICO NELLA PROIEZIONE U.T.M. FUSO 32  
LIVELLO MEDIO MARE RIFERITO ALLA RETE IGM 95  
Ellissoide di riferimento WGS84

### PORTO DI OLBIA RILIEVO BATIMETRICO

RILIEVO EFFETTUATO IL 20 E 23 MAGGIO CON SONAR TIPO  
SINGLERAM 210 (KH2)  
POSIZIONI GEOGRAFICHE RIFERITE AL SISTEMA WGS84  
FUSO UTM 32 - POSIZIONAMENTO IN MARE TIPO RTK  
QUOTE RIFERITE AL LIVELLO MEDIO MARE

## Comune di Olbia

Loc. Cala Saccaia

*Progetto di una banchina  
annessa ad un capannone per  
lavorazione e rimessa yacht*

### BANCHINA

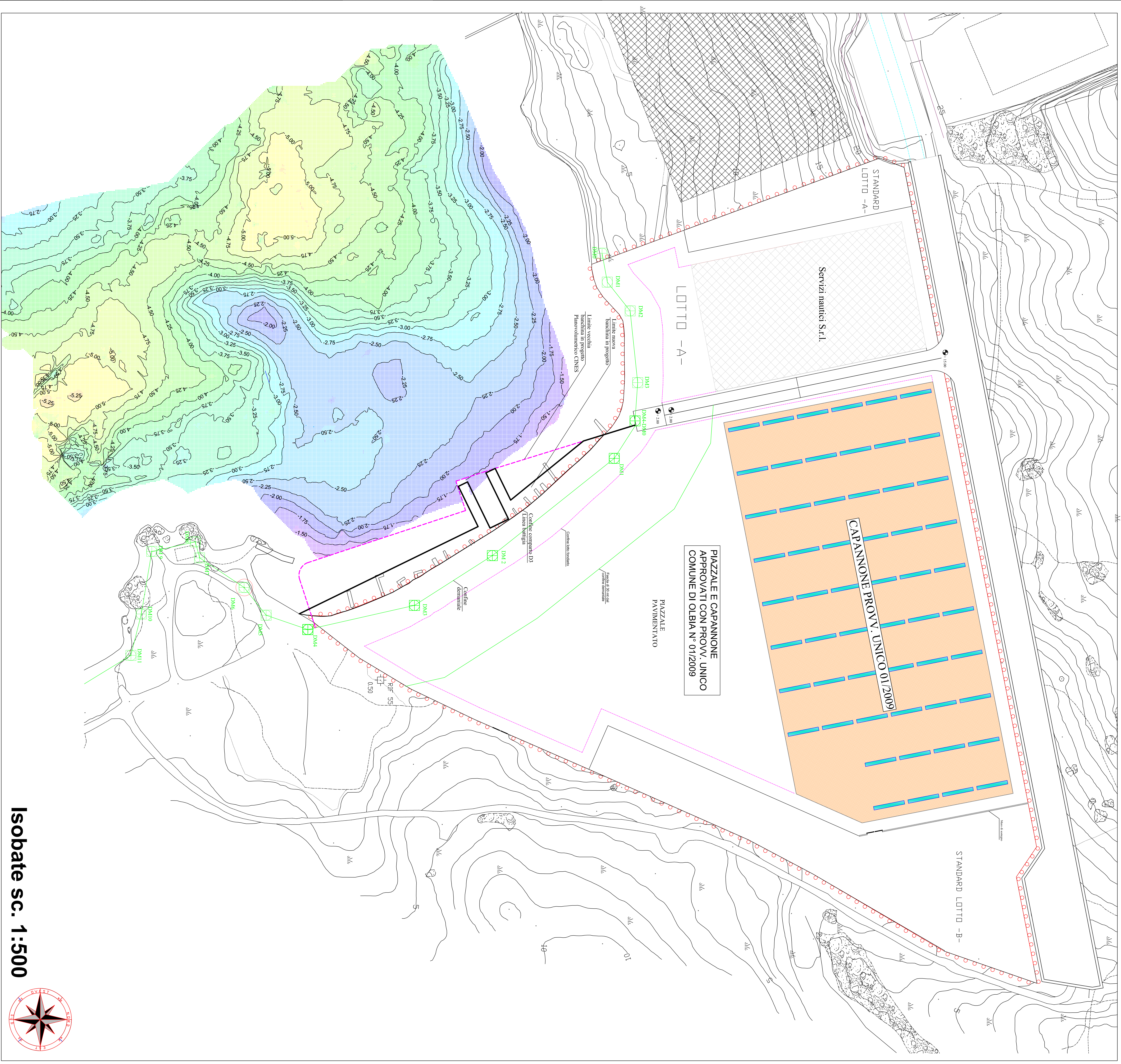
Aggiornamento in diminuzione

Isobate (0,25 m)

ELAB. 03 DATA DICEMBRE 2010 SCALA 500

STUDIO DI PROGETTAZIONE  
DOTT. ING. GIOVANNI PILERI  
INGEGNERIA DEL MARE  
URBANISTICA - OD. LL.  
IL COMMITTENTE:  
Industria  
Cala Saccaia S.r.l.

Via Nazionale, 89  
07021 Olbia (SU)  
Tel. 0789 8738840  
Mail: [studio@olbiaind.it](mailto:studio@olbiaind.it)  
COIL LABORATORI: ING. FABIO PAVRE



Isobate sc. 1:500

