

Via Nazionale, 89  
07030000 - Tel. 07030000 - Fax. 0703022219  
E-mail: studiopl@tin.it

STUDIO DI PROGETTAZIONE  
INGEGNERIA DEL MARE  
URBANISTICA - S.p.A. S.r.l.  
DOTT. ING. GIOVANNI PILERI  
ING. GIOVANNI PILERI

ELAB. 05  
DATA DICEMBRE 2010  
SCALA AGG. 500  
MINISTERO

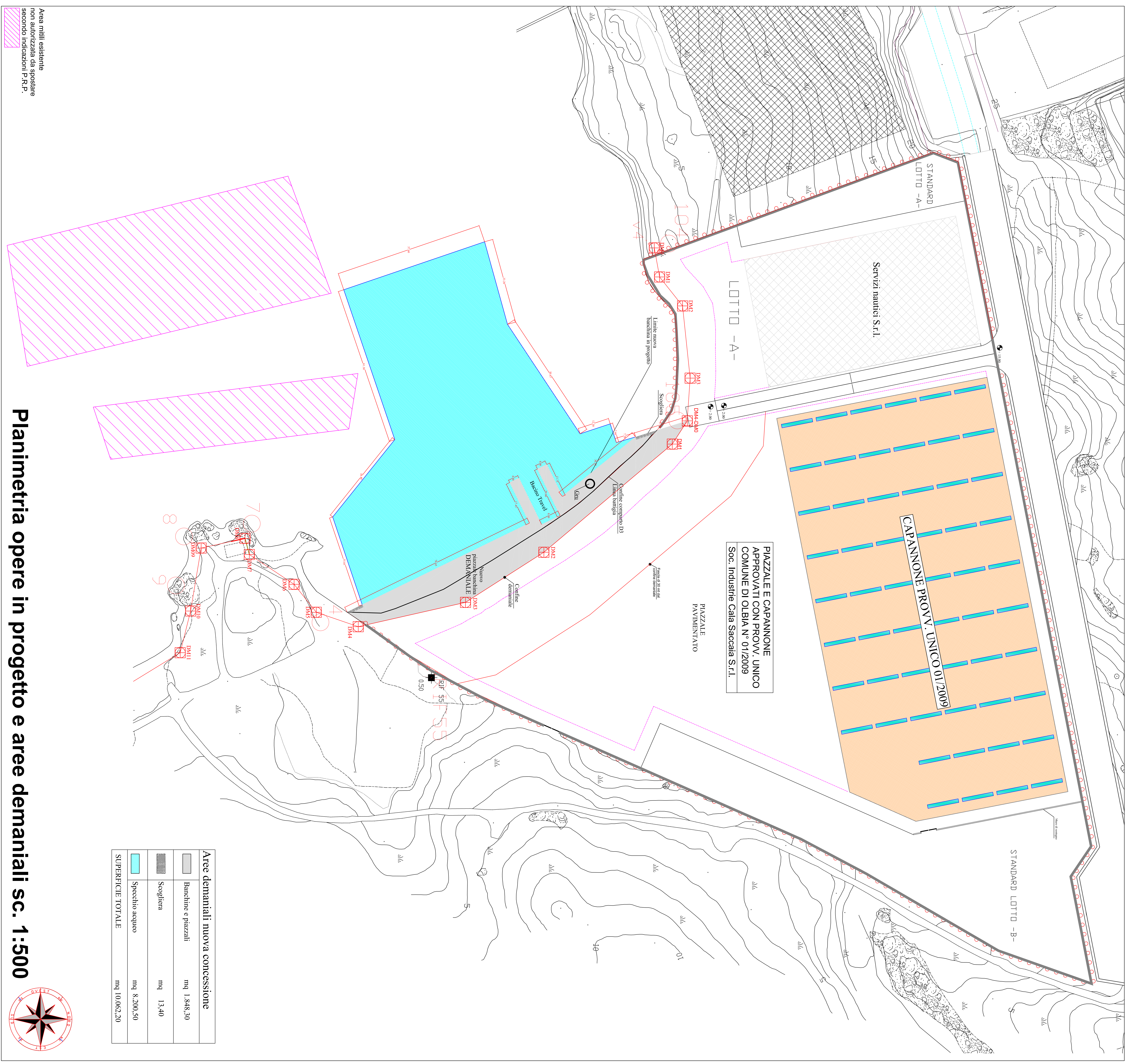
IL COMMITTENTE:  
**Industrie  
Cala Saccaia S.r.l.**

**BANCHINA**  
Aggiornamento in diminuzione

**Progetto di una banchina  
annessa ad un capannone per  
lavorazione e rimessa yacht**

**Comune di Olbia**  
Loc. Cala Saccaia

**Planimetria opere in progetto con aree demaniali**



Aree mill. esistenti  
non autorizzate da spostare  
secondo indicazioni P.R.P.

Aree demaniali nuova concessione	
	Banchine e piazzali mq 1.848,30
	Scogliera mq 13,40
	Specchio acquoso mq 8.200,50
SUPERFICIE TOTALE mq 10.062,20	

**Planimetria opere in progetto e aree demaniali sc. 1:500**

