

INTERASSE DEI DIAFRAMMI I (m)		
PENDENZE DEL FONDO SCAVO (%)	ARGILLE E LIMI	SABBIE E GHIAIE
< 40%	IN CASI PARTICOLARI	-
40% - 60%	45 - 30	50 - 35
60% - 80%	30 - 20	35 - 25
80% - 100%	20 - 15 (*)	25 - 20 (*)
> 100%	(*)	(*)

(\*) DIAFRAMMI DA UBICARE CONTESTUALMENTE AD OPERE DI CONTENIMENTO PARTICOLARI.

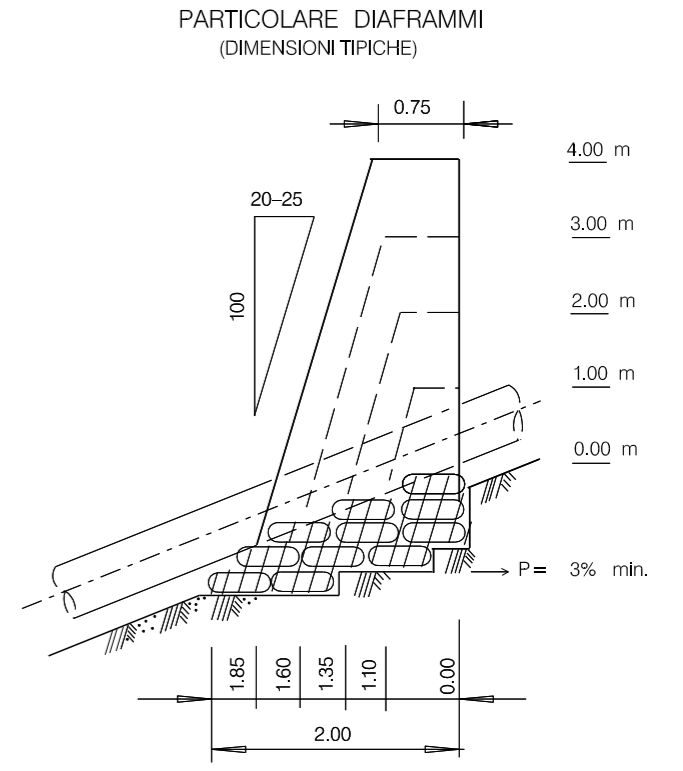
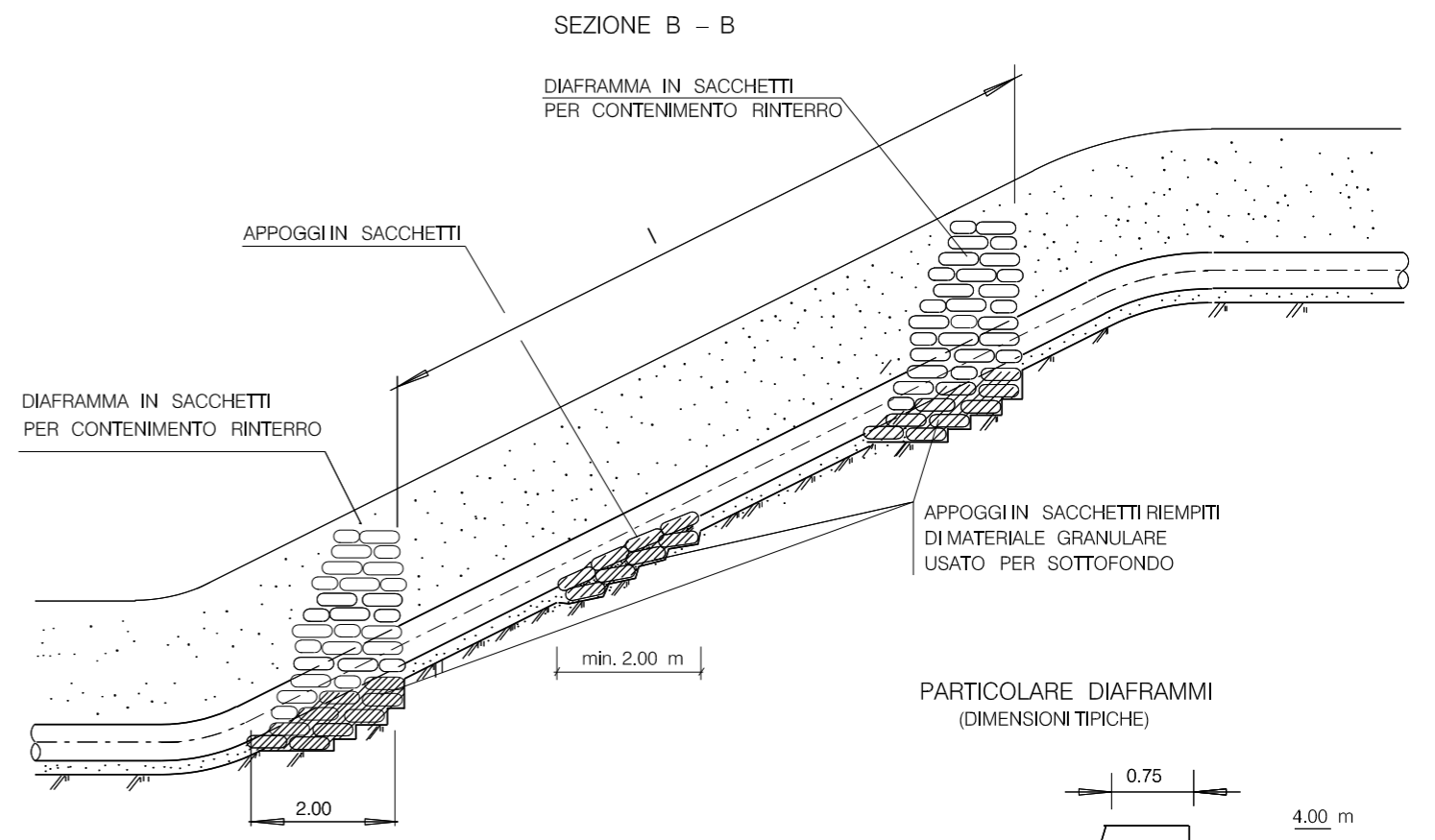
**MATERIALI:**

- SACCHETTI DI TESSUTO NON TESSUTO (DIMENSIONI 0.50 x 0.70 m);
- TERRENO DI RINTERRO (GENERALMENTE DERIVANTE DAGLI SCAVI).

**CRITERI DI ESECUZIONE:**

- I SACCHETTI DOVRANNO ESSERE MESSI IN OPERA IN MODO DA CREARE UN DIAFRAMMA AD ARCO, CON ESTRADOSSO RIVOLTO VERSO MONTE;
- IL DIAFRAMMA DOVRA' ESSERE REALIZZATO IN MODO DA AVERE IL FRONTE DI MONTE VERTICALE ED IL FRONTE DI VALLE CON PENDENZA COME DA PARTICOLARE DIAFRAMMI E LARGHEZZA IN SOMMITA' DI cm 75 CIRCA;
- IL TERRENO DI RINTERRO DOVRA' ESSERE OPPORTUNAMENTE COMPATTATO CON PARTICOLARE CURA;
- QUANDO LE DIMENSIONI DEI DIAFRAMMI SUPERANO m 4 DI ALTEZZA O LA SEZIONE DELLO SCAVO SUPERA I 10 mq E LA PENDENZA DEL FONDO SCAVO E' SUPERIORE AL 60% L'IMPRESA ESEGUIRA' LE VERIFICHE STATICHE;
- IL PIANO DI APPOGGIO IN FONDAZIONE DOVRA' ESSERE SU TERRENO INDISTURBATO E DOVRA' ESSERE LIVELLATO IN MODO DA PRESENTARE UNA PENDENZA VERSO MONTE DI ALMENO 3%; PER ELEVATE DIMENSIONI IN FONDAZIONE IL PIANO DI APPOGGIO DOVRA' ESSERE GRADONATO E CON CONTROPENDENZA DI CUI SOPRA. LE ALI DELLE BRIGLIE DOVRANNO ESSERE IMMORSATE PER ALMENO 20 cm IN TERRENO ROCCIOSO E 50 cm IN TERRENO SCIOLTO INDISTURBATO;
- AL TERMINE DEI LAVORI VERRA' ESEGUITO IL RIPRISTINO DELLA CONFIGURAZIONE MORFOLOGICA ESISTENTE PRIMA DEI LAVORI;
- IN RELAZIONE ALLE SPECIFICHE CARATTERISTICHE PEDOLOGICHE DELL'AREA DI INTERVENTO, POTRA' ESSERE ESEGUITO LA MESSA A DIMORA DI TALEE, E/O L'INERBIMENTO DI TUTTA L'AREA INTERESSATA DAI LAVORI. PER PARTICOLARI CONFIGURAZIONI PEDOLOGICHE POTRA' NON ESSERE EFFETTUATO ALCUN INTERVENTO DI RINVERDIMENTO DELL'AREA.

DOCUMENTI DI RIFERIMENTO	N.
--------------------------	----



0	Aprile 2010	EMISSIONE	ANTINORI	CASATI	BIZZARRI
Rev.	DATA	DESCRIZIONE	ELABORATO	VERIFICATO	APPROVATO
CLIENTE	PROGETTISTA		NR. PROGETTO		
snam rete gas	saipem		NR/09157		
METANODOTTO RECANATI - FOLIGNO DN 1050 (42"), DP 75 bar			COMMESSA	UNITA' N.	
			022022	000	
DIAFRAMMI E APPOGGI IN SACCHETTI			DIS. N.	LC-D-83422	
			REVISIONE	0	
			FG. 1	DI 1	
			SCALA		

DOCUMENTO DI PROPRIETA' - SNAM Rete Gas - LA SOCIETA' TUTELERA' I PROPRI DIRITTI IN SEDE CIVILE E PENALE A TERMINI DI LEGGE.