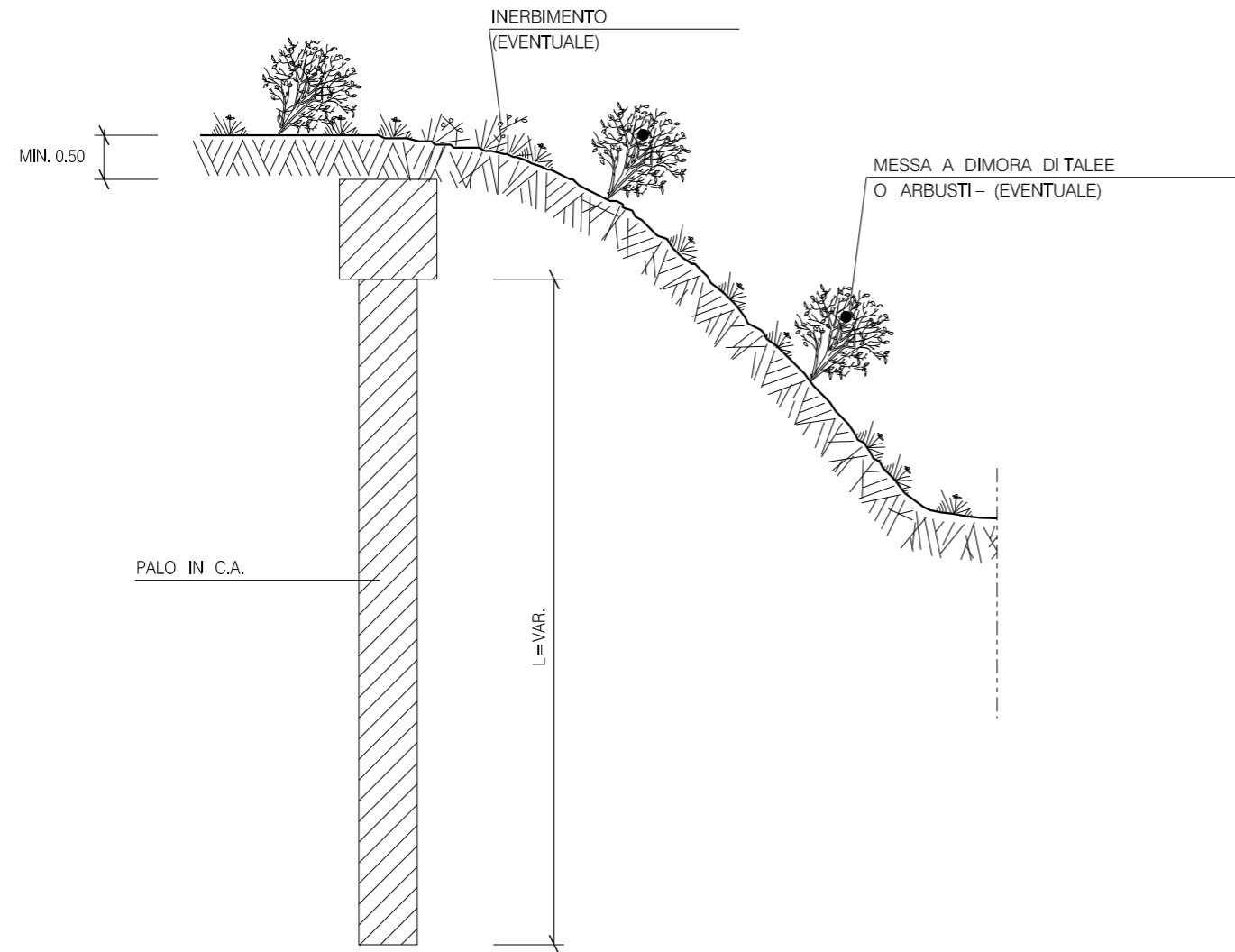


SEZIONE TIPO



Le caratteristiche geometriche della trave di collegamento e dei pali, unitamente al dimensionamento delle relative armature, vengono definite in appositi elaborati di progetto.
In dipendenza delle caratteristiche geomorfologiche dell'area di intervento, la paratia di potra' essere realizzata con doppia fila di pali e/o con l'ausilio di tiranti di ancoraggio.

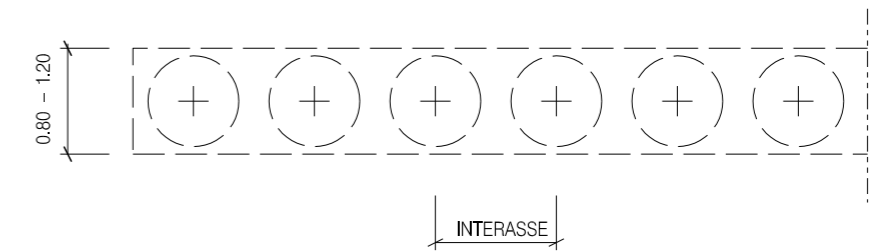
MATERIALI:

- LE CARATTERISTICHE DEI MATERIALI SONO DEFINITE IN APPOSITI ELABORATI DI PROGETTO, E SONO COMUNQUE CONFORMI ALLE PRESCRIZIONI DI SEGUITO RIPORTATE:
- * CALCESTRUZZO $R_{ck} \geq 25 \text{ N/mm}^2$;
- * ACCIAIO Fe B 44 K CONTROLLATO IN STABILIMENTO;
- * COPRIFERRO $\geq 3 \text{ cm}$.

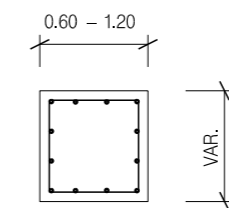
CRITERI DI ESECUZIONE:

- I LAVORI VENGONO ESEGUITI RISPETTANDO LE SEGUENTI FASI OPERATIVE:
- * ESCAVAZIONE TERRENO FINO A RAGGIUNGERE IL PIANO DI LAVORO;
- * OPERAZIONI DI LIVELLAMENTO E DI TRACCIAMENTO DEL PIANO DI LAVORO;
- * PERFORAZIONE MEDIANTE TRIVELLAZIONE, SINO ALLA PROFONDITA' DI PROGETTO;
- * POSA IN OPERA DELLE ARMATURE E GETTO DEL CLS;
- * REALIZZAZIONE DELLA TRAVE DI COLLEGAMENTO IN C.A.;
- * INTERRAMENTO DELLA TRAVE DI COLLEGAMENTO E RIPRISTINO DELLA CONFIGURAZIONE MORFOLOGICA PREESISTENTE;
- IN RELAZIONE ALLE CARATTERISTICHE VEGETAZIONALI E PEDOLOGICHE DELL'AREA DI INTERVENTO, SI SEGUE LA MESSA A DIMORA DI TALEE, O DI SPECIE ARBUSTIVE E/O L'INERBIMENTO DI TUTTA L'AREA INTERESSATA DAI LAVORI. SOLO IN CASI PARTICOLARI IL RIPRISTINO VEGETAZIONALE DELL'AREA DI LAVORO NON VERRA' REALIZZATO.

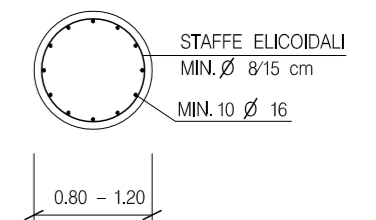
PIANTA DELLA TRAVE DI COLLEGAMENTO



SEZIONE TIPO TRAVE DI COLLEGAMENTO



SEZIONE TIPO PALO



TIPOLOGIA	DIAMETRO PALI	INTERASSE PALI
A1	0.60	1.00 - 1.20
A2	0.60	1.20 - 1.50
A3	0.60	1.50 - 1.80
B1	0.80	1.20 - 1.60
B2	0.80	1.60 - 2.00
B3	0.80	2.00 - 2.40
C1	1.00	1.40 - 2.00
C2	1.00	2.00 - 2.50
C3	1.00	2.50 - 3.00

0	Aprile 2010	EMISSIONE	ANTINORI	CASATI	BIZZARRI
Rev.	DATA	DESCRIZIONE	ELABORATO	VERIFICATO	APPROVATO
CLIENTE	PROGETTISTA		NR. PROGETTO		
snam rete gas	saipem		NR/09157		
METANODOTTO RECANATI - FOLIGNO DN 1050 (42"), DP 75 bar			COMMESSA	UNITA' N.	
			022022	000	
PARATIA DI PALI TRIVELLATI			DIS. N.	LC-D-83442	
			REVISIONE	0	
			FG. 1	DI 1	
			SCALA		