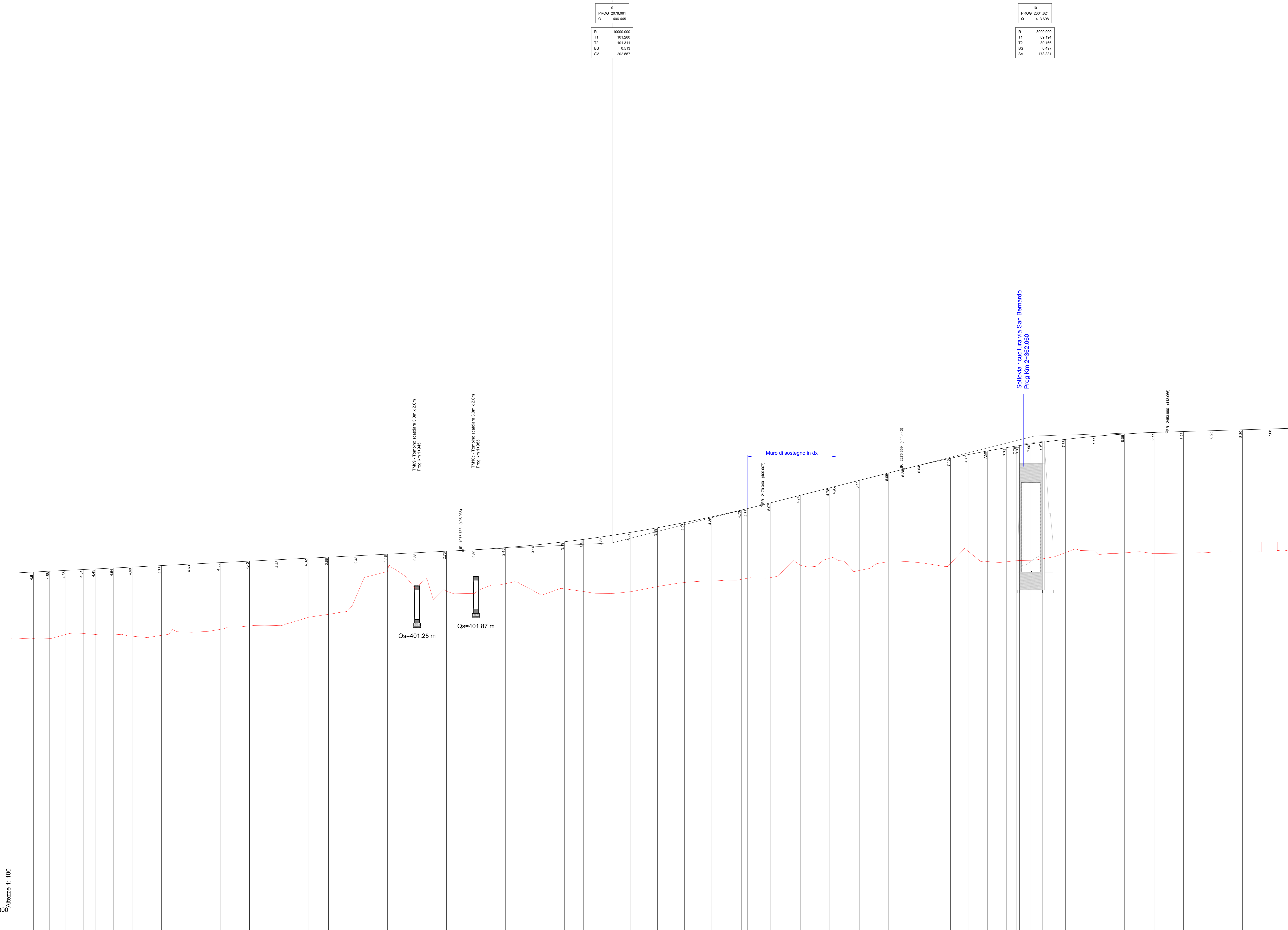


PROG	2078,961
Q	406,443
R	10000,000
T1	151,200
T2	101,511
SS	0,510
SV	202,587

PROG	2964,824
Q	413,098
R	8000,000
T1	89,184
T2	89,186
SS	0,487
SV	178,531



Lunghezze 1: 1000
Q.RIF. 380.000

No. SEZIONI	17	18	19	20	21	22	23	24	25	
DISTANZE PROGRESSIVE	1885.659 - AP1-05	1886.579 - AP1-06	1887.499 - AP1-07	1888.419 - AP1-08	1889.339 - AP1-09	1890.259 - AP1-10	1891.179 - AP1-11	1892.099 - AP1-12	1893.019 - AP1-13	
DISTANZE PARZIALI	20.000	10.020	10.020	10.020	10.020	10.020	10.020	10.020	10.020	
QUOTE TERRENO	404.498	404.504	404.510	404.516	404.522	404.528	404.534	404.540	404.546	
QUOTE PROGETTO	404.498	404.504	404.510	404.516	404.522	404.528	404.534	404.540	404.546	
ETTOMETRICHE	17	18	19	20	21	22	23	24	25	
AND. PLAN	L=1152.51									
AND. CIGLI	L=173.84 R=1800.00									
ALLARGAMENTI	L=284.63									
Banchina esterna	L=200.00									
ALLARGAMENTO IN CURVA PER SINGOLA CORSIA PER ISCRIZIONE MEZZI	L=200.00									

ANAS S.p.A.
Direzione Progettazione e Realizzazione Lavori

S.S. 38 - LOTTO 4: VARIANTE DI TIRANO DALLO SVINCOLO DI STAZZONA (COMPRESO) ALLO SVINCOLO DI LORETO (CON COLLEGAMENTO ALLA DOGANA DI POSCHIAVO)

S.S. 38 - LOTTO 4: NODO DI TIRANO - TRATTA "A" (SVINCOLO DI BIANZONE - SVINCOLO LA GANDA) E TRATTA "B" (SVINCOLO LA GANDA - CAMPONE IN TIRANO)

PROGETTO ESECUTIVO

STUDIO CORONA Ing. Valerio Baggi Via del Sole, 4 01100 Viterbo	ING. RENATO DEL PRETE Via del Sole, 4 01100 Viterbo	ECOPLAN Arch. Nicola Fazio Via del Sole, 4 01100 Viterbo	EG Arch. Gaetano Ranieri Via del Sole, 4 01100 Viterbo
ING. RENATO VASO Via del Sole, 4 01100 Viterbo	CONSORZIO UNING Via del Sole, 4 01100 Viterbo	SETAC Via del Sole, 4 01100 Viterbo	ARKE Via del Sole, 4 01100 Viterbo
Prof. Ing. Massimo Romo Via del Sole, 4 01100 Viterbo	Prof. Ing. Luigi Menardi Via del Sole, 4 01100 Viterbo	Ing. Giovanni Agostini Via del Sole, 4 01100 Viterbo	Dott. Geol. Danilo Gatti Via del Sole, 4 01100 Viterbo

VISTO IL RESPONSABILE DEL PROCEDIMENTO
Dot. Ing. Giancarlo LUONGO

RESPONSABILE DELL'INTEGRAZIONE DELLE PRESSIONI SPECIALI
Ing. Valerio BAUCCI

GEOLOGO
Dott. Geol. Danilo GATTI

IL COORDINATORE DELLA SICUREZZA IN FASE DI PROGETTAZIONE
Ing. Gaetano RANIERI

DA019

D - PROGETTO STRADALE DA - ASSE PRINCIPALE
PROFILO LONGITUDINALE - Tav. 3 di 8

CODICE PROGETTO	NOME FILE	REVISIONE	SCALA:
PROGETTO	DA019 - PO0500TRAPP03_B.dwg		
CODICE ELAB.			
M1324	E1801	B	1:1000/100

REV.	DESCRIZIONE	DATA	REDATTO	VERIFICATO	APPROVATO
C	EMISSIONE A SEGUITO DI ISTRUTTORIA ANAS	FEBBRAIO 2020	ING. LUCREZIA POLI	ING. GAETANO RANIERI	ING. VALERIO BAUCCI
A	EMISSIONE	FEBBRAIO 2019	ING. LUCREZIA POLI	ING. GAETANO RANIERI	ING. VALERIO BAUCCI