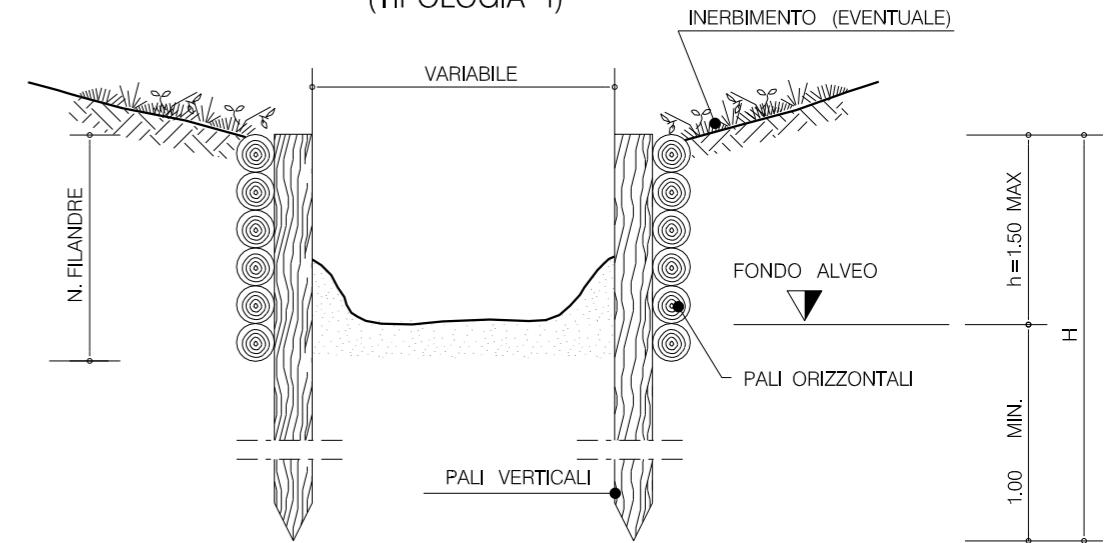
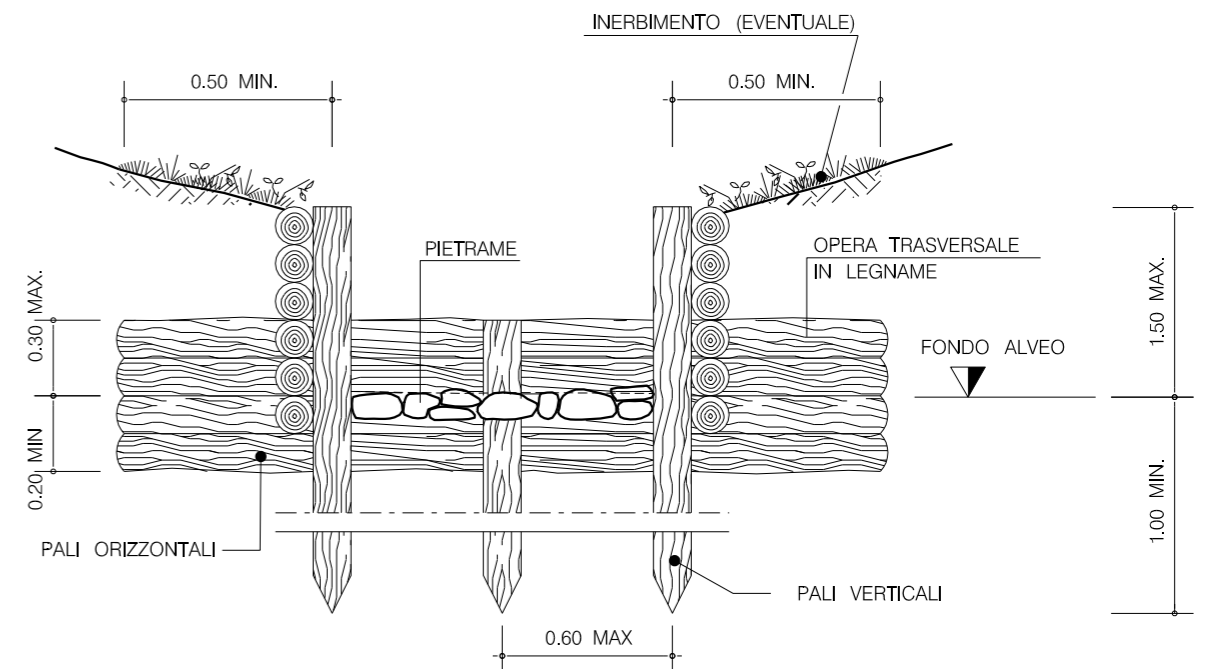
SEZIONE A-A
(TIPOLOGIA 1)SEZIONE B-B
(TIPOLOGIA 2)

TIPOLOGIA	
1	Con palizzate senza opera trasversale e pietrame
2	Con palizzate con opera trasversale e pietrame
3	Con fascinate senza opera trasversale e pietrame
4	Con fascinate con opera trasversale e pietrame

SCHEMA DIMENSIONALE	A	B	C	D
h (m)	0.30-0.60	0.60-0.90	0.90-1.20	1.20-1.50
P A L I V E R T I C A L I				
H (m)	1.20-1.50	1.50-2.00	2.50-3.00	4.50-5.00
DN Ø (cm)	8 - 12	10 - 12	12 - 16	18 - 22
Interasse (m)	0.50	0.60	0.80	1.00
P A L I O R I Z Z O N T A L I (P E R T I P O L O G I A 1 E 2)				
L (m)	2.00-4.00	2.00-4.00	2.00-4.00	2.00-4.00
DN Ø (cm)	4 - 6	6 - 8	8 - 10	8 - 10
N. FILANDRE	8 - 10	8 - 10	10 - 12	12 - 14

MATERIALI:

- PALI VERTICALI ED ORIZZONTALI (PER TIPOLOGIA 1 E 2) SCORTECCIATI DI SPECIE FORTE (COME CASTAGNO, ROBINIA, ROVERE, ETC.) CON LE DIMENSIONI RIPORTATE IN DISEGNO;
- FASCINATE COSTITUITE DA UNA DOPPIA FILA DI FASCINE VIVE O MORTE DI GENERE SALICE O PIOPPO (PER TIPOLOGIE 3 E 4);
- FILO IN FERRO ZINCATO (DIAMETRO MINIMO 2 mm) PER IL COLLEGAMENTO DEI PALI ORIZZONTALI E VERTICALI;
- IL PIETRAME, PER LA PROTEZIONE IDRAULICA DEL FONDO ALVEO, SARÀ DI NATURA CALCEAREA, BASALTICA, GRANITICA O TRACHITICA PRIVI DI INCLUSIONI E/O PIANI DI SFALDAMENTO.

CRITERI DI ESECUZIONE:

- LE OPERE VERRANNO REALIZZATE CON CARATTERISTICHE GEOMETRICHE ADEGUATE PER RICOSTITUIRE L'ORIGINARIA MORFOLOGIA SPONDALE. IN PARTICOLARE NON VERRANNO EFFETTUATE RETTIFICAZIONI DELL'ALVEO O ALTERAZIONI DELLE CARATTERISTICHE GEOMETRICHE DELLA SEZIONE DI DEFLUSSO E DEL PROFILO DEL FONDO;
- L'EVENTUALE INERBIMENTO VIENE ESEGUITO USANDO UN MISCIUGLIO DI SPECIE ADATTE ALLE CARATTERISTICHE VEGETAZIONALI DELL'AREA DI LAVORO.

0	Aprile 2010	EMISSIONE	ANTINORI	CASATI	BIZZARRI
Rev.	DATA	DESCRIZIONE	ELABORATO	VERIFICATO	APPROVATO
CLIENTE	PROGETTISTA		NR. PROGETTO		
snam rete gas	saipem		NR/09157		
METANODOTTO RECANATI - FOLIGNO DN 1050 (42"), DP 75 bar			COMMESSA	UNITA' N	
			022022	000	
REGIMAZIONE IN LEGNAME DI PICCOLI CORSI D'ACQUA			DIS. N.	LC-D-83452	
			REVISIONE	0	
			FG. 1	DI 1	
			SCALA		