




**S.S. 38 - LOTTO 4: VARIANTE DI TIRANO DALLO SVINCOLO DI STAZZONA (COMPRESO) ALLO SVINCOLO DI LORETO (CON COLLEGAMENTO ALLA DOGANA DI POSCHIAVO)**

**S.S. 38 - LOTTO 4: NODO DI TIRANO -  
TRATTA "A" (SVINCOLO DI BIANZONE - SVINCOLO LA GANDA)  
E TRATTA "B" (SVINCOLO LA GANDA - CAMPONE IN TIRANO)**

**PROGETTO ESECUTIVO**

 <p><b>STUDIO CORONA</b></p>	 <p><b>ING. RENATO DEL PRETE</b></p>	 <p><b>Arch. Nicoletta Frattini</b></p>	 <p><b>Ing. Gabriele Incecchi</b></p>
	<p>Ing. Valerio Bajetti Ordine degli Ingg. di Roma e provincia n° A-26211</p>	<p>Ing. Renato Del Prete Ordine degli Ingg. di Bari e provincia n° 5073</p>	<p>Arch. Nicoletta Frattini Ordine degli Arch. di Torino e provincia n° A-8433</p>
<p>Ing. Renato Vaira (Ordine degli Ingg. di Torino e Provincia n° 4663 W)</p>	 <p>Società designata: <b>GA&amp;M</b></p> <p><b>Prof. Ing. Matteo Ranieri</b> Ordine degli Ingg. di Bari e provincia n° 1137</p>	<p><b>SETAC</b> Srl Servizi &amp; Engineering Trasporti Ambiente Costruzioni</p> <p><b>Prof. Ing. Luigi Monterisi</b> Ordine degli Ingg. di Bari e provincia n° 1771</p>	<p><b>ARKE'</b> INGEGNERIA s.r.l. Via Francesco Ferruccio, 2 - 70124 Bari</p> <p><b>Ing. Gioacchino Angarano</b> Ordine degli Ingg. di Bari e provincia n° 5970</p>
	<p><b>DOTT. GEOL. DANILLO GALLO</b></p> <p><b>Dott. Geol. Danilo Gallo</b> Ordine dei Geologi della Regione Puglia n° 588</p>		

VISTO: IL RESPONSABILE DEL PROCEDIMENTO	RESPONSABILE DELL'INTEGRAZIONE DELLE PRESTAZIONI SPECIALISTICHE	GEOLOGO	IL COORDINATORE DELLA SICUREZZA IN FASE DI PROGETTAZIONE
			
Dott. Ing. Giancarlo LUONGO	Ing. Valerio BAJETTI	Dott. Geol. Francesco AMANTIA SCUDERI	Ing. Gaetano RANIERI

<b>DB110</b>	<b>D - PROGETTO STRADALE DB-1 - ROTATORIA VILLA DI TIRANO SEZIONI TRASVERSALI - RAMO B</b>		
--------------	----------------------------------------------------------------------------------------------------	--	--

CODICE PROGETTO	NOME FILE	REVISIONE	SCALA:
PROGETTO      LIV. PROG.      N. PROG.	DB110 - V01PS00TRASZ03_A.dwg		
<b>M</b>   <b>1</b>   <b>3</b>   <b>2</b>   <b>4</b> <b>E</b> <b>1</b>   <b>8</b>   <b>0</b>   <b>1</b>	CODICE ELAB. <b>V</b>   <b>0</b>   <b>1</b>   <b>P</b>   <b>S</b>   <b>0</b>   <b>0</b>   <b>T</b>   <b>R</b>   <b>A</b>   <b>S</b>   <b>Z</b>   <b>0</b>   <b>3</b>	<b>A</b>	<b>1:200</b>

C					
B					
A	EMISSIONE	FEBBRAIO 2019	ING. LUCREZIA POLI	ING. FABRIZIO BAJETTI	ING. VALERIO BAJETTI
REV.	DESCRIZIONE	DATA	REDATTO	VERIFICATO	APPROVATO

PROFILO Ramo B\_2

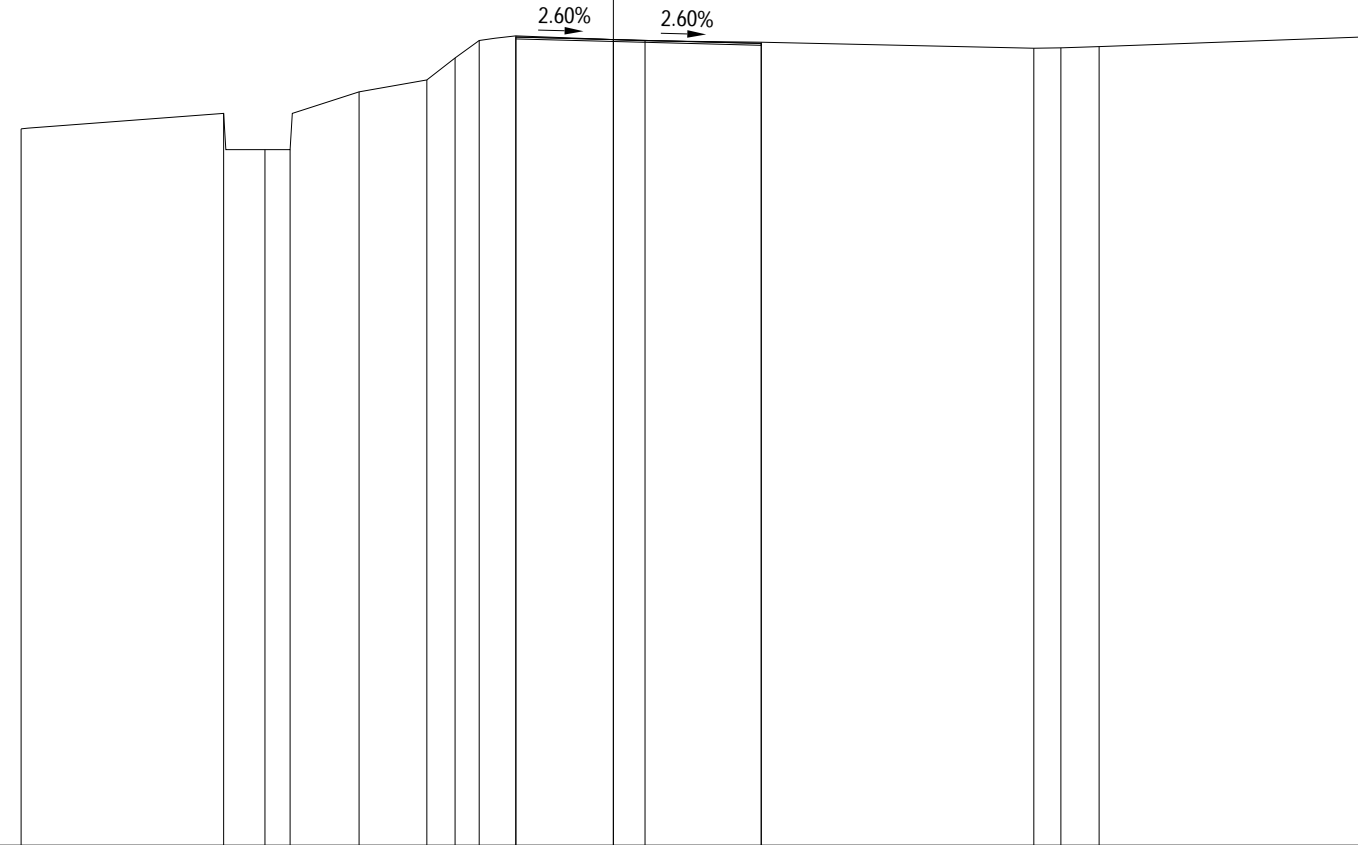
SEZIONE 1

PROGRESSIVA 0.00

a USURA m 6.49  
c BINDER m 6.49

374

200 200



PROGRESSIVE TERRENO	-15.67	-10.31	-9.22	-8.55	-6.73	-4.94	-4.19	-3.55	-2.58	0.84	3.91	11.12	11.84	12.85	20.00
PARZIALI TERRENO	5.36	1.09	0.67	1.82	1.79	0.75	0.64	0.97	3.42	3.07	7.21	0.72	1.01	7.15	
QUOTE TERRENO	392.95	393.36	392.40	392.40	393.93	394.24	394.83	395.29	395.41	395.28	395.24	395.08	395.09	395.13	395.39
PROGRESSIVE PROGETTO								-2.58	0.00	3.91					
PARZIALI PROGETTO								2.58	3.91						
QUOTE PROGETTO								395.38	395.31	395.21					

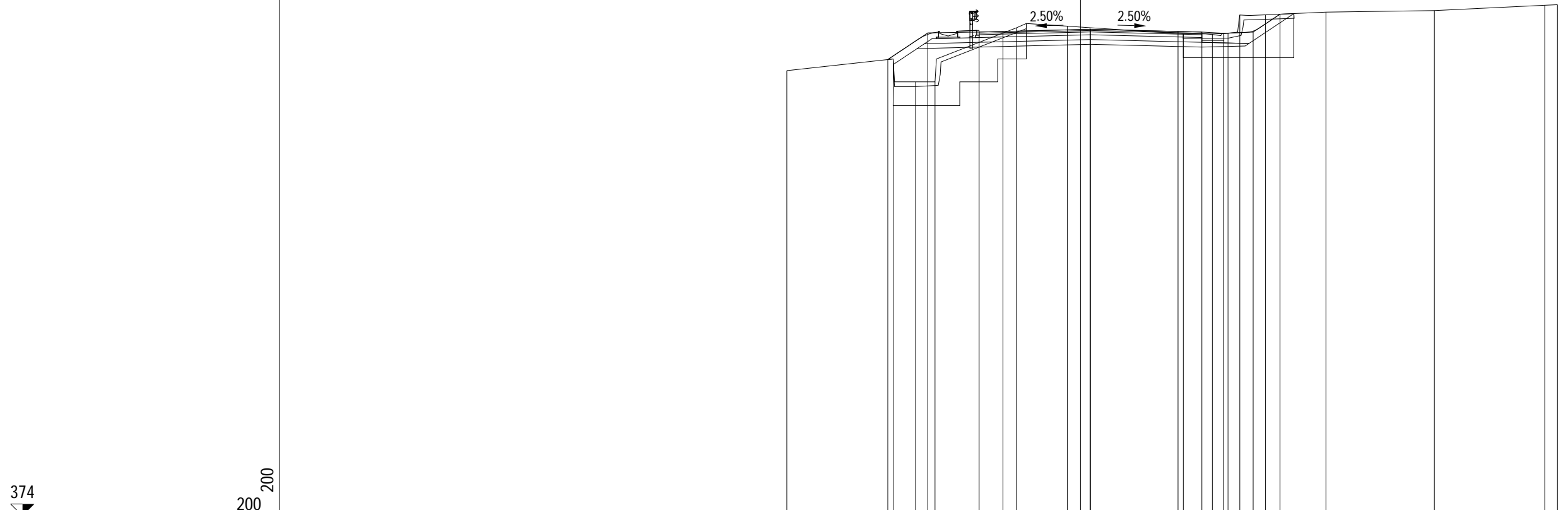


PROFILO Ramo B\_2

SEZIONE 3

PROGRESSIVA 40.00

A RILEVATO	m <sup>2</sup>	2.43
AR ARIDO	m <sup>2</sup>	9.66
AS RILEVATO SCOTICO	m <sup>2</sup>	0.83
BO BONIFICA	m <sup>2</sup>	12.37
D BASE	m <sup>2</sup>	1.12
G FONDAZIONE	m <sup>2</sup>	2.65
H MIST. GRAN. COMPATTA	m <sup>2</sup>	0.22
MC MISTO CEMENTATO	m <sup>2</sup>	2.30
SC SCOTICO	m <sup>2</sup>	2.23
V VEGETALE	m <sup>2</sup>	1.68
a USURA	m	9.34
c BINDER	m	9.34



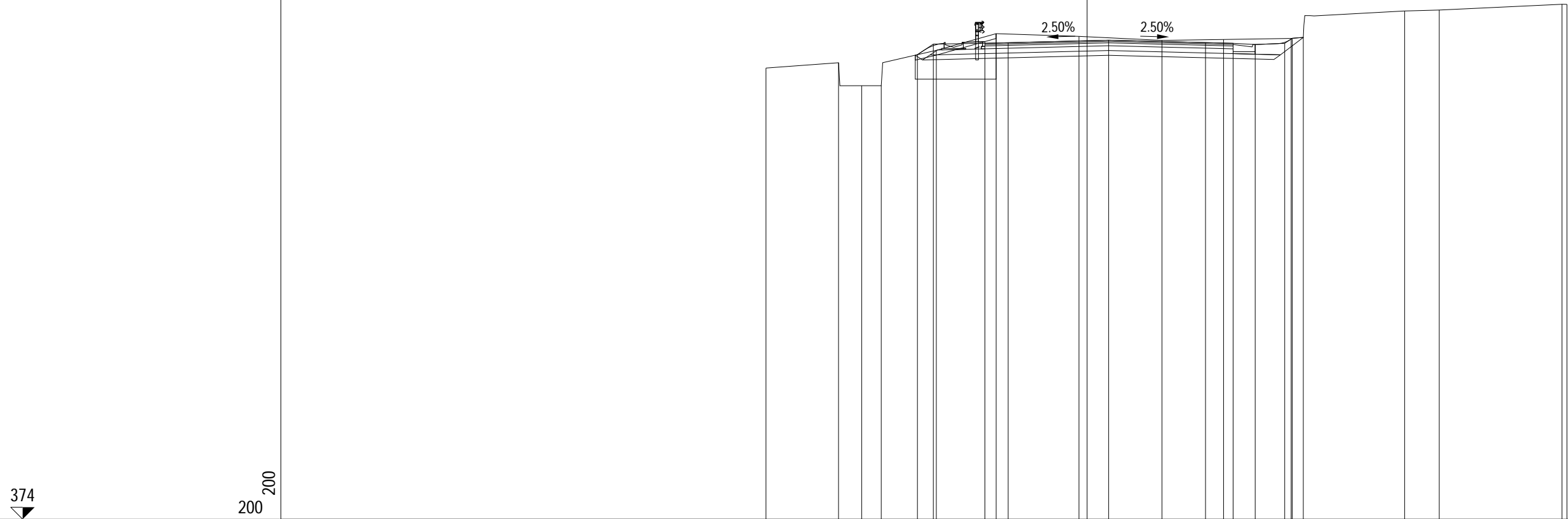
PROGRESSIVE TERRENO	-12.31	-7.86	-6.91	-6.10		-2.69	-0.55	0.40		4.31	5.53	6.19	6.68	7.75	10.29		14.84		19.47	20.00
PARZIALI TERRENO		4.45	0.95	0.81	3.41	2.14	0.95	3.91	1.22	0.66	0.49	1.07	2.54	4.55	4.63				0.53	
QUOTE TERRENO	392.68	393.17	392.21	392.21		394.47	394.55	394.48		394.23	394.22	394.25	395.02	395.02	395.14		395.20		395.42	395.45
PROGRESSIVE PROGETTO		-8.08	-6.40		-4.25	-3.25		0.42		4.09	5.09	6.01	7.24	8.37						
PARZIALI PROGETTO		1.68	2.15	1.00	3.67	3.67		1.00	0.92	1.23	1.13									
QUOTE PROGETTO		393.15	394.27	394.30	394.32		394.42		394.32	394.30	394.25	394.30	395.05							

PROFILO Ramo B\_2

SEZIONE 4

PROGRESSIVA 60.00

AR ARIDO	m <sup>2</sup>	2.82
AS RILEVATO SCOTICO	m <sup>2</sup>	0.02
BO BONIFICA	m <sup>2</sup>	4.17
D BASE	m <sup>2</sup>	1.25
G FONDAZIONE	m <sup>2</sup>	2.93
H MIST. GRAN. COMPATTA	m <sup>2</sup>	0.23
MC MISTO CEMENTATO	m <sup>2</sup>	2.48
SC SCOTICO	m <sup>2</sup>	0.67
V VEGETALE	m <sup>2</sup>	1.02
a USURA	m	10.35
c BINDER	m	10.35



PROGRESSIVE TERRENO	-13.38	-10.36	-9.39	-8.58	-6.28	-3.79	-0.33	3.12	5.69	8.51	9.01	13.24	14.68	19.80	20.00
PARZIALI TERRENO	3.02	0.97	0.81	2.30	2.49	3.46	3.45	2.57	2.82	0.50	4.23	1.44	5.12	0.20	
QUOTE TERRENO	392.81	393.03	392.07	392.07	393.55	394.24	394.13	393.96	394.00	394.04	394.08	395.19	395.23	395.47	395.46
PROGRESSIVE PROGETTO					-7.07	-6.41	-4.26	-3.29	0.90	4.94	6.09	7.01	8.24	8.55	
PARZIALI PROGETTO					0.66	2.15	0.97	4.19	4.04	1.15	0.92	1.23	0.31		
QUOTE PROGETTO					393.37	393.81	393.84	393.86	393.97	393.87	393.84	393.79	393.84	394.05	

