

S.S. 38 - LOTTO 4: VARIANTE DI TIRANO DALLO SVINCOLO DI STAZZONA (COMPRESO) ALLO SVINCOLO DI LORETO (CON COLLEGAMENTO ALLA DOGANA DI POSCHIAVO)

S.S. 38 - LOTTO 4: NODO DI TIRANO - TRATTA "A" (SVINCOLO DI BIANZONE - SVINCOLO LA GANDA) E TRATTA "B" (SVINCOLO LA GANDA - CAMPONE IN TIRANO)

PROGETTO ESECUTIVO

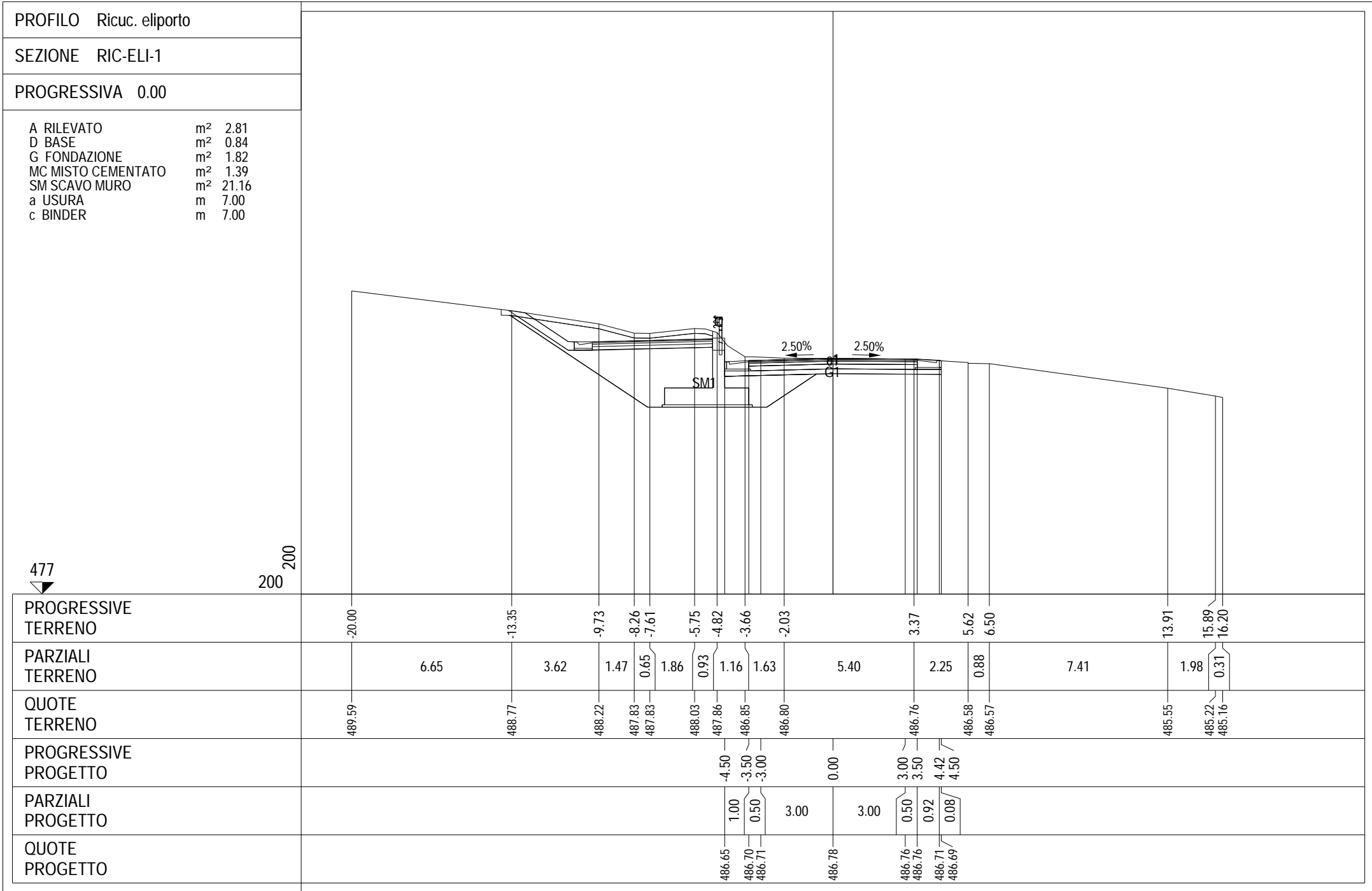
		ING. RENATO DEL PRETE		
	Ing. Valerio Bajetti Ordine degli Ingg. di Roma e provincia n° A-26211	Ing. Renato Del Prete Ordine degli Ingg. di Bari e provincia n° 5073	Arch. Nicoletta Frattini Ordine degli Arch. di Torino e provincia n° A-8433	Ing. Gabriele Incecchi Ordine degli Ingg. di Roma e provincia n° A-12102
Ing. Renato Vaira (Ordine degli Ingg. di Torino e Provincia n° 4863 W)	 Società designata: GA&M	SETAC Srl Servizi & Engineering Trasporti Ambiente Costruzioni	ARKE' INGENGERIA s.r.l. Via Impugnator Francesco 1/1 - 70126 Bari	DOTT. GEOL. DANILO GALLO
	Prof. Ing. Matteo Ranieri Ordine degli Ingg. di Bari e provincia n° 1137	Prof. Ing. Luigi Monterisi Ordine degli Ingg. di Bari e provincia n° 1771	Ing. Gioacchino Angarano Ordine degli Ingg. di Bari e provincia n° 5970	Dott. Geol. Danilo Gallo Ordine dei Geologi della Regione Puglia n° 588

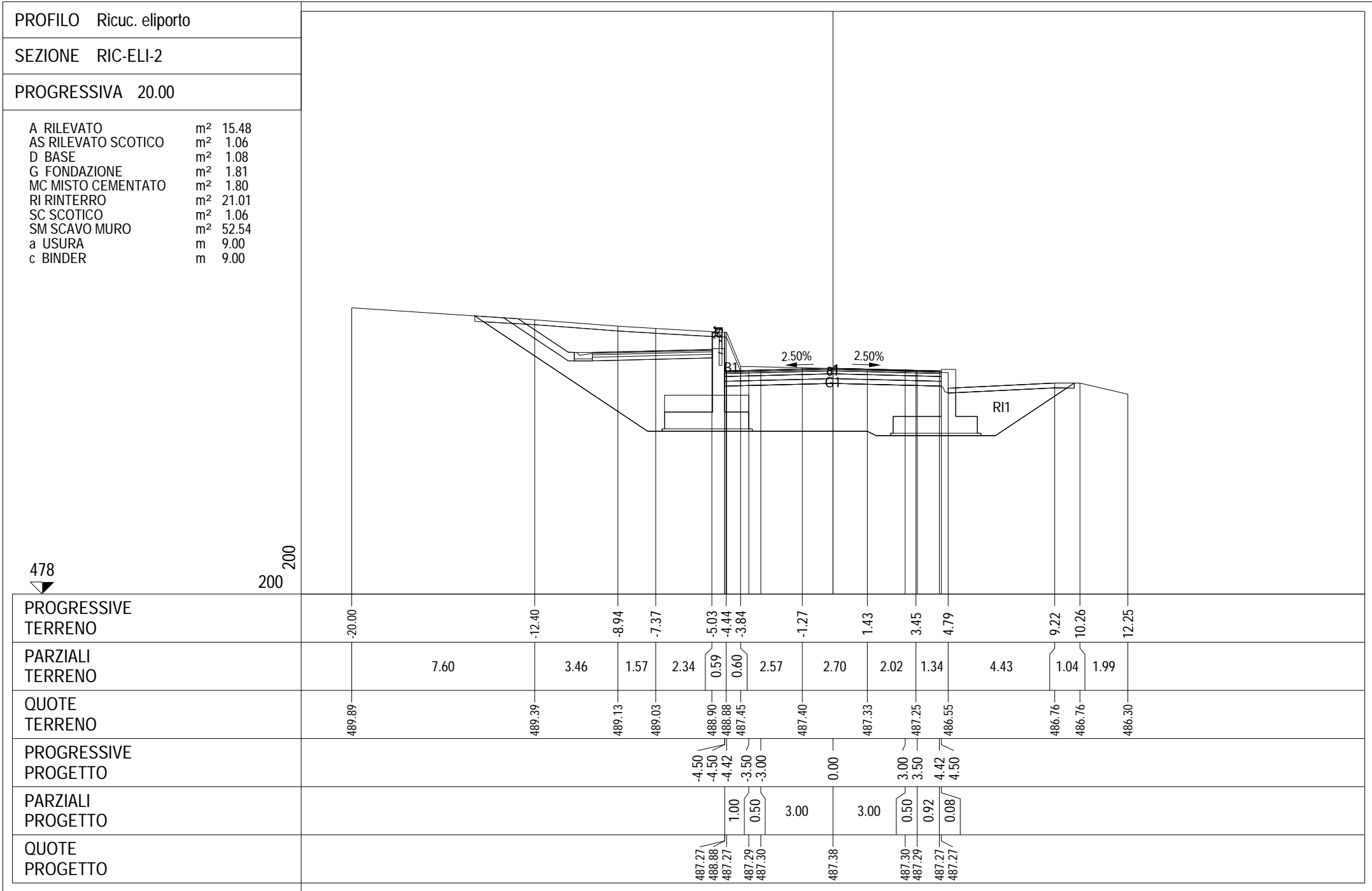
VISTO: IL RESPONSABILE DEL PROCEDIMENTO Dott. Ing. Giancarlo LUONGO	RESPONSABILE DELL'INTEGRAZIONE DELLE PRESTAZIONI SPECIALISTICHE  Ing. Valerio BAJETTI	GEOLOGO  Dott. Geol. Francesco AMANTIA SCUDERI	IL COORDINATORE DELLA SICUREZZA IN FASE DI PROGETTAZIONE  Ing. Gaetano RANIERI
---	---	---	--

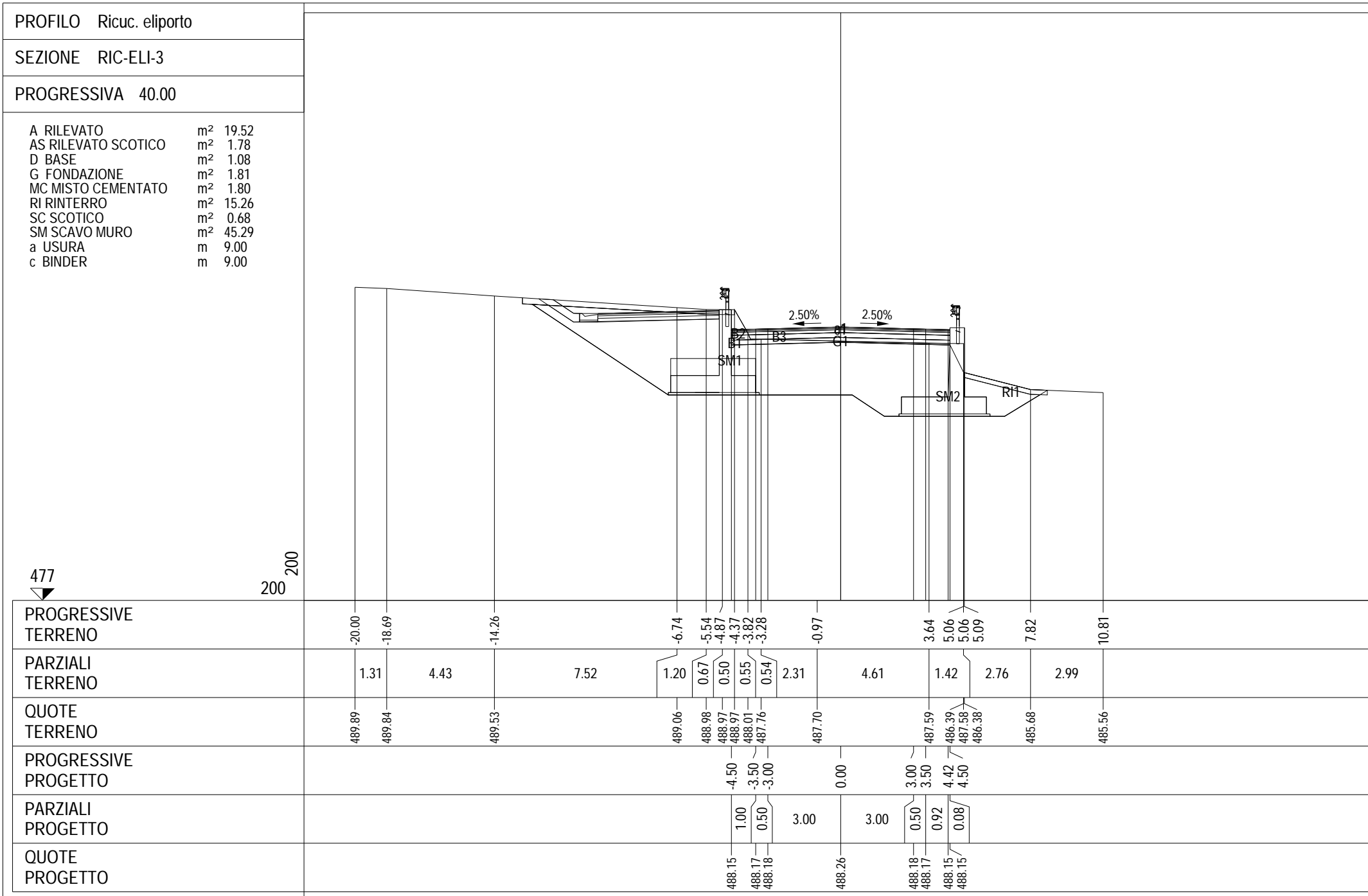
<h1>DC1007</h1>	<h2>D - PROGETTO STRADALE</h2> <h3>DC-10 - RICUCITURA ZONA CAMPONE</h3> <h4>SEZIONI TRASVERSALI - RICUCITURA ELIPORTO</h4>
-----------------	--

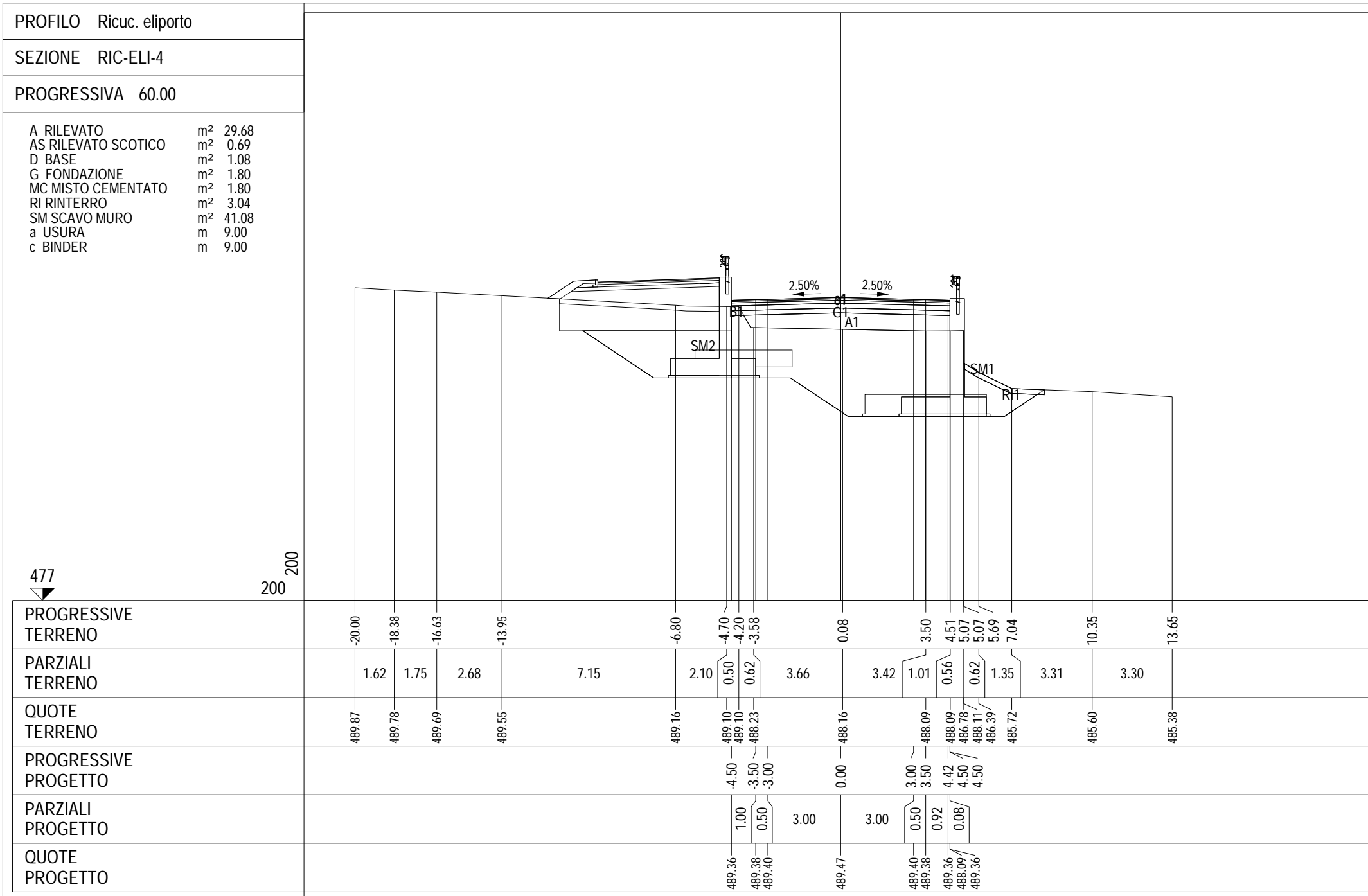
CODICE PROGETTO PROGETTO LIV. PROG. N. PROG. M I 3 2 4 E 1 8 0 1	NOME FILE DC1007 - S10PS00TRASZ01_B.dwg	REVISIONE B	SCALA: 1:200
CODICE ELAB. S 1 0 P S 0 0 T R A S Z 0 1			

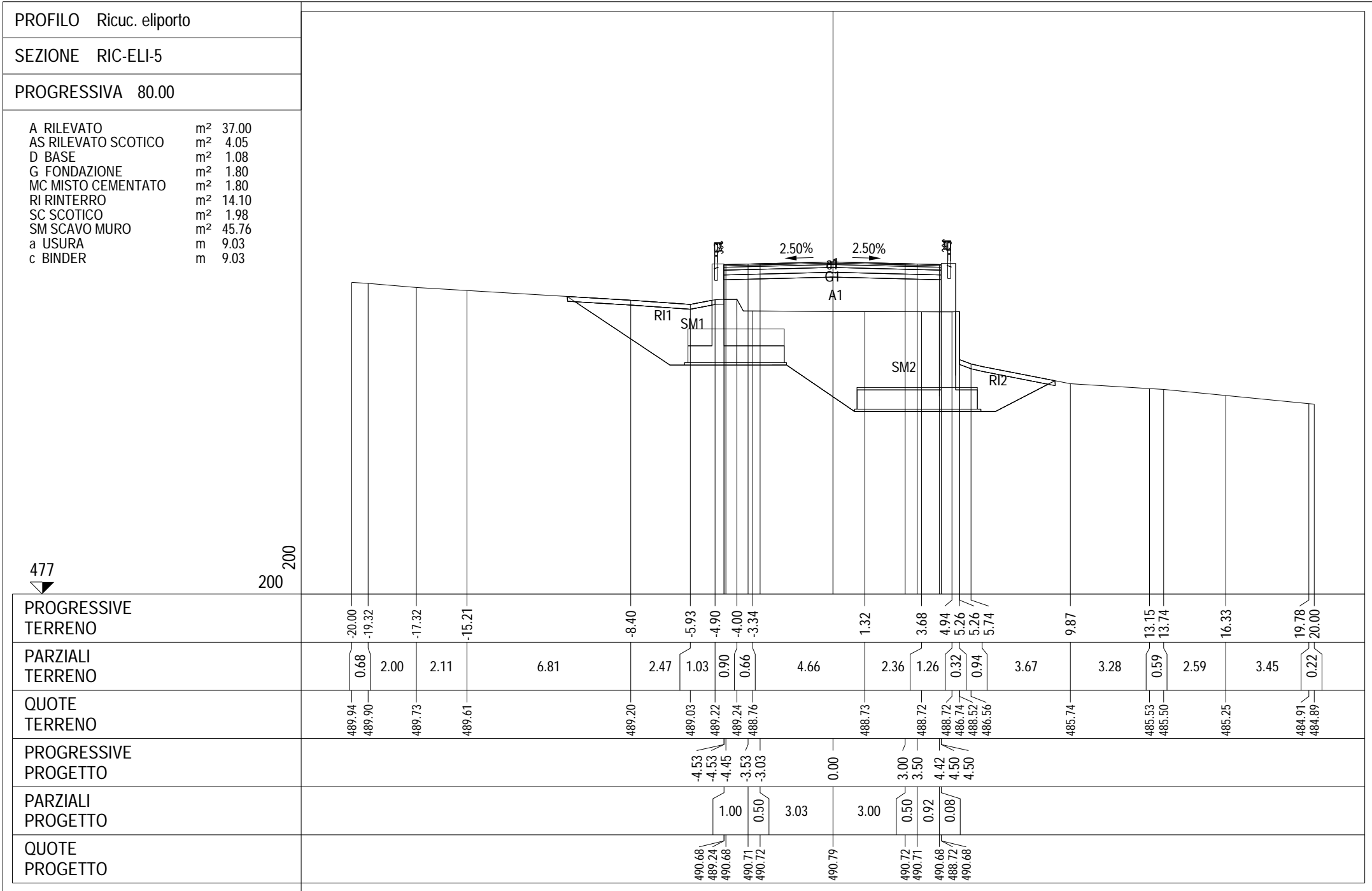
C					
B	EMISSIONE A SEGUITO DI ISTRUTTORIA ANAS	FEBBRAIO 2020	ING. NICOLA MANGIALARDI	ING. GAETANO RANIERI	ING. VALERIO BAJETTI
A	EMISSIONE	FEBBRAIO 2019	ING. NICOLA MANGIALARDI	ING. FABRIZIO BAJETTI	ING. VALERIO BAJETTI
REV.	DESCRIZIONE	DATA	REDATTO	VERIFICATO	APPROVATO

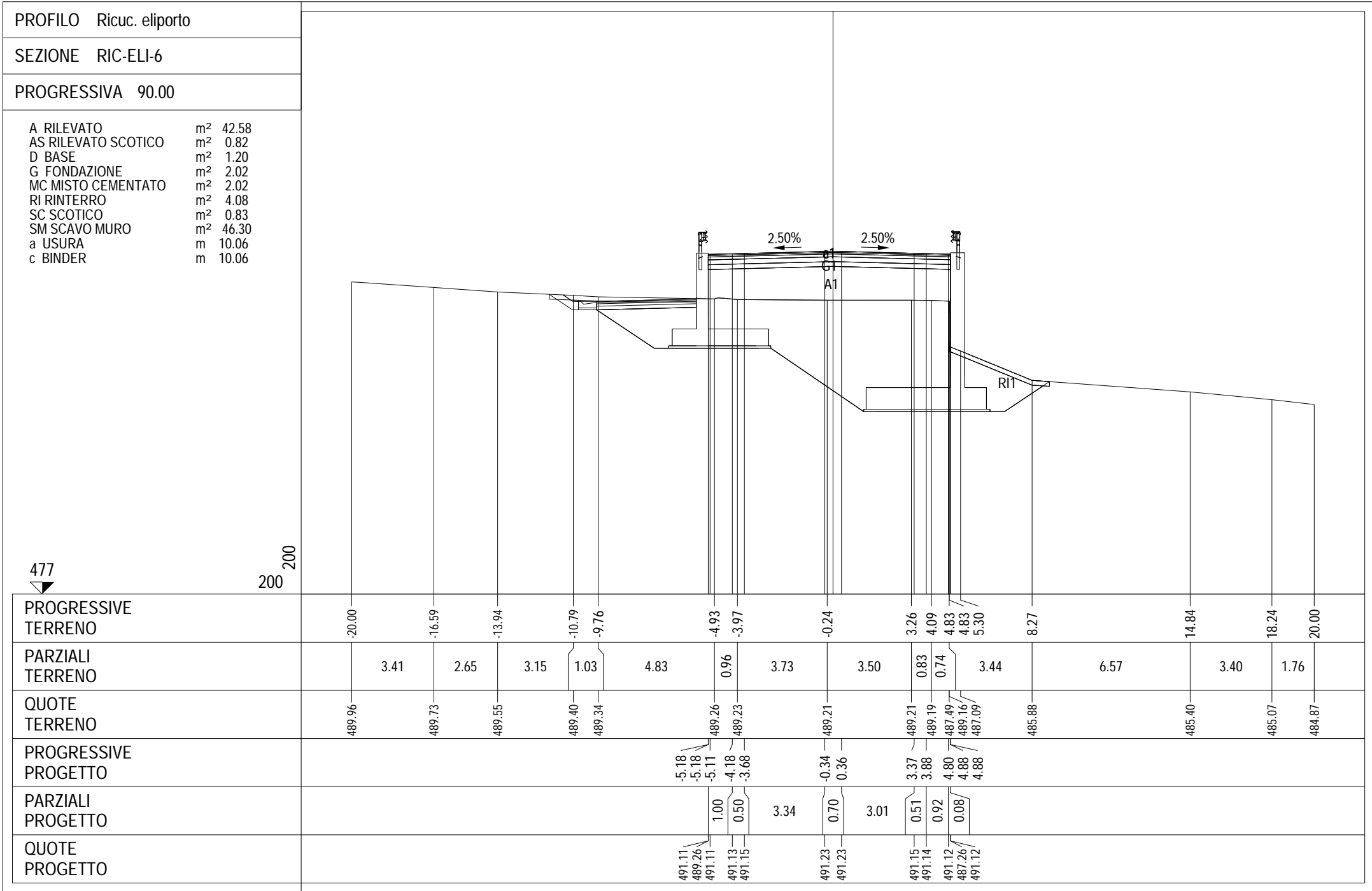


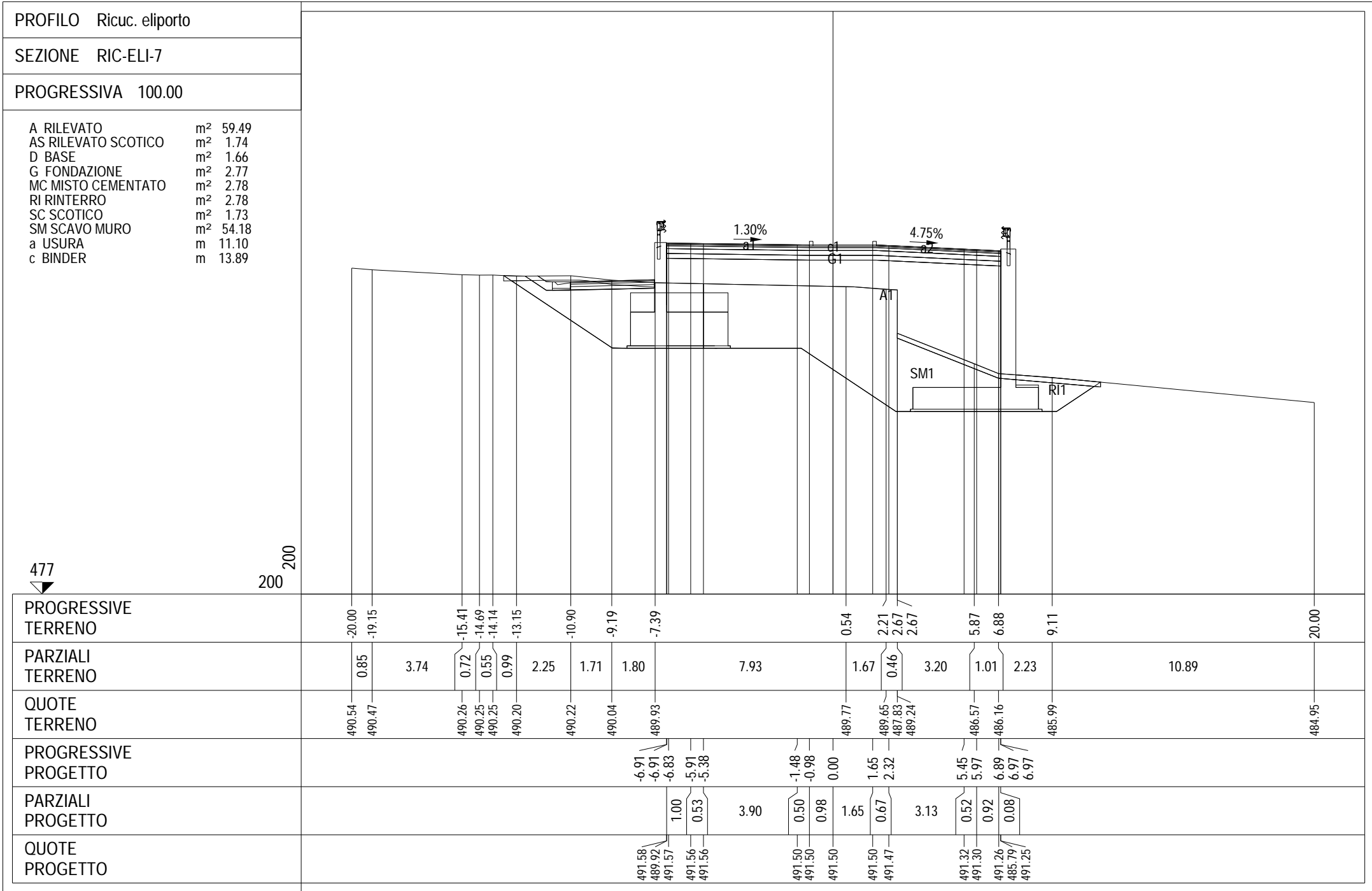


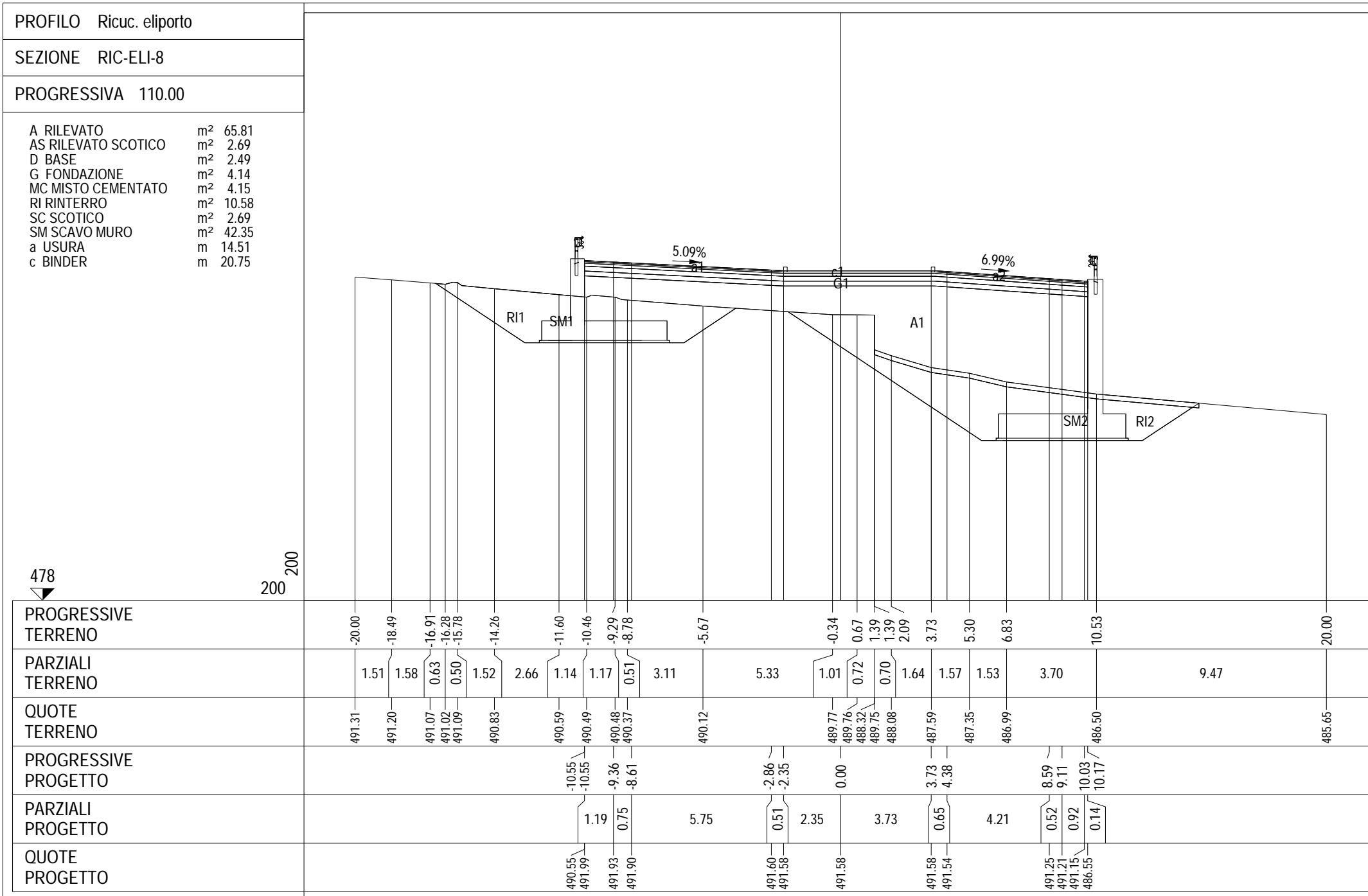










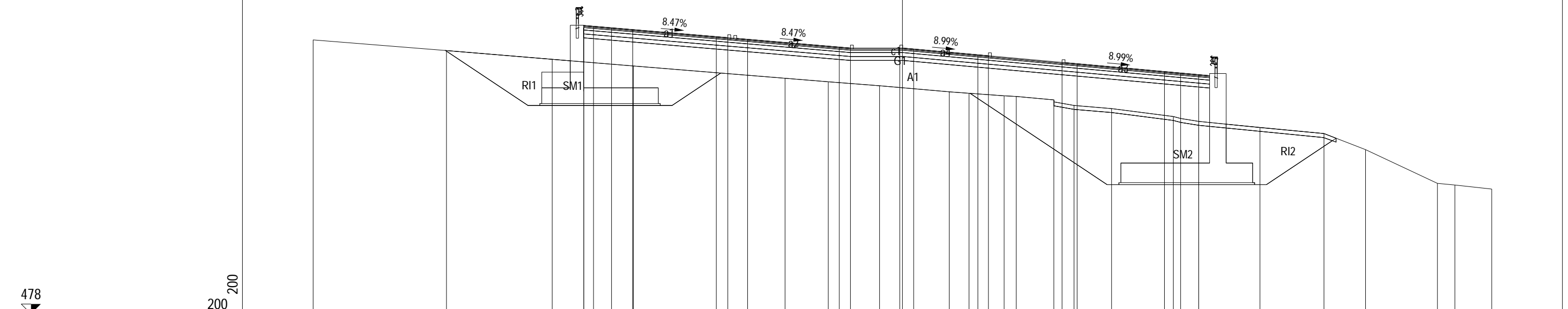


PROFILO Ricuc. eliporto

SEZIONE RIC-ELI-9

PROGRESSIVA 118.90

A RILEVATO	m ²	78.02
AS RILEVATO SCOTICO	m ²	2.88
D BASE	m ²	3.83
G FONDAZIONE	m ²	6.36
MC MISTO CEMENTATO	m ²	6.37
RI RINTERRO	m ²	18.92
SC SCOTICO	m ²	2.87
SM SCAVO MURO	m ²	66.86
a USURA	m	24.94
c BINDER	m	31.97



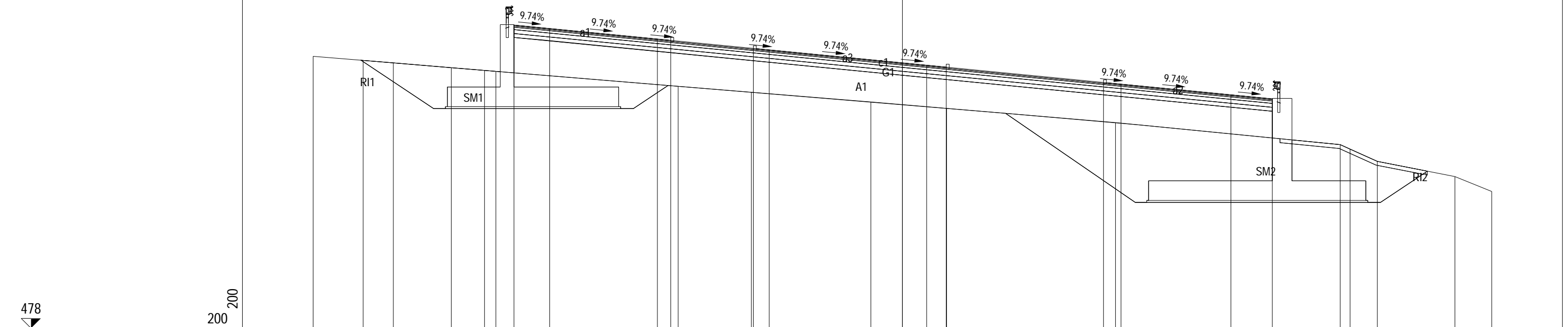
PROGRESSIVE TERRENO	-30.00	-23.21	-17.83	-13.70	-5.97	-3.78	-1.16	2.38	3.39	5.18	5.79	7.71	8.74	10.65	13.79	15.09	18.20	21.46	23.58	27.24	28.12	30.00		
PARZIALI TERRENO		6.79	5.38	4.13	7.73	2.19	2.62	3.54	1.01	1.79	0.61	1.92	1.03	1.91	3.14	1.30	3.11	3.26	2.12	3.66	0.88	1.88		
QUOTE TERRENO	491.95	491.41	490.96	490.62	490.00	489.82	489.62	489.31	489.23	489.11	489.07	488.80	488.61	488.45	488.05	487.80	487.49	487.18	486.36	484.65	484.56	484.36		
PROGRESSIVE PROGETTO				-16.22	-16.22	-15.73	-14.81	-13.73	-9.48	-8.89	-7.88	-3.21	-2.65	-0.14	0.57	3.84	4.38	8.13	8.89	13.34	14.16	15.08	15.16	
PARZIALI PROGETTO				0.49	0.92	1.08	4.25	0.59	1.01	4.67	0.56	2.65	0.57	3.27	0.54	3.75	0.76	4.45	0.82	0.92	0.08			
QUOTE PROGETTO				492.69	490.83	492.65	492.57	492.48	492.12	492.07	491.98	491.58	491.54	491.54	491.49	491.19	491.14	490.81	490.74	490.34	490.26	490.18	487.79	490.17

PROFILO Ricuc. eliporto

SEZIONE RIC-ELI-10

PROGRESSIVA 122.24

A RILEVATO	m ²	95.68
D BASE	m ²	4.53
G FONDAZIONE	m ²	7.73
MC MISTO CEMENTATO	m ²	7.72
RI RINTERRO	m ²	18.79
SC SCOTICO	m ²	1.53
SM SCAVO MURO	m ²	78.10
a USURA	m	26.23
c BINDER	m	38.79



PROGRESSIVE TERRENO	-30.00	-27.45	-25.92	-22.97	-21.27	-20.70		-11.42	-7.69		-1.61	2.25		10.85			22.29	22.79	24.18		28.13	30.00		
PARZIALI TERRENO		2.55	1.53	2.95	1.70	0.57		9.28	3.73		6.08	3.86		8.60		11.44	0.50	1.39		3.95	1.87			
QUOTE TERRENO	491.85	491.65	491.52	491.27	491.14	491.09		490.33	490.02		489.53	489.20		488.48			487.35	487.12	486.50		485.73	484.97		
PROGRESSIVE PROGETTO							-19.78	-17.96		-12.47	-11.79		-7.59	-6.78		0.00	1.23	2.23		10.24	11.13		16.72	18.83
PARZIALI PROGETTO							1.82	5.49		0.68	4.20		0.81	6.78		1.23	1.00		8.01	0.89	5.59	2.11		
QUOTE PROGETTO							493.45	493.27		492.73	492.67		492.26	492.18		491.52	491.40	491.30		490.52	490.44		489.89	489.69