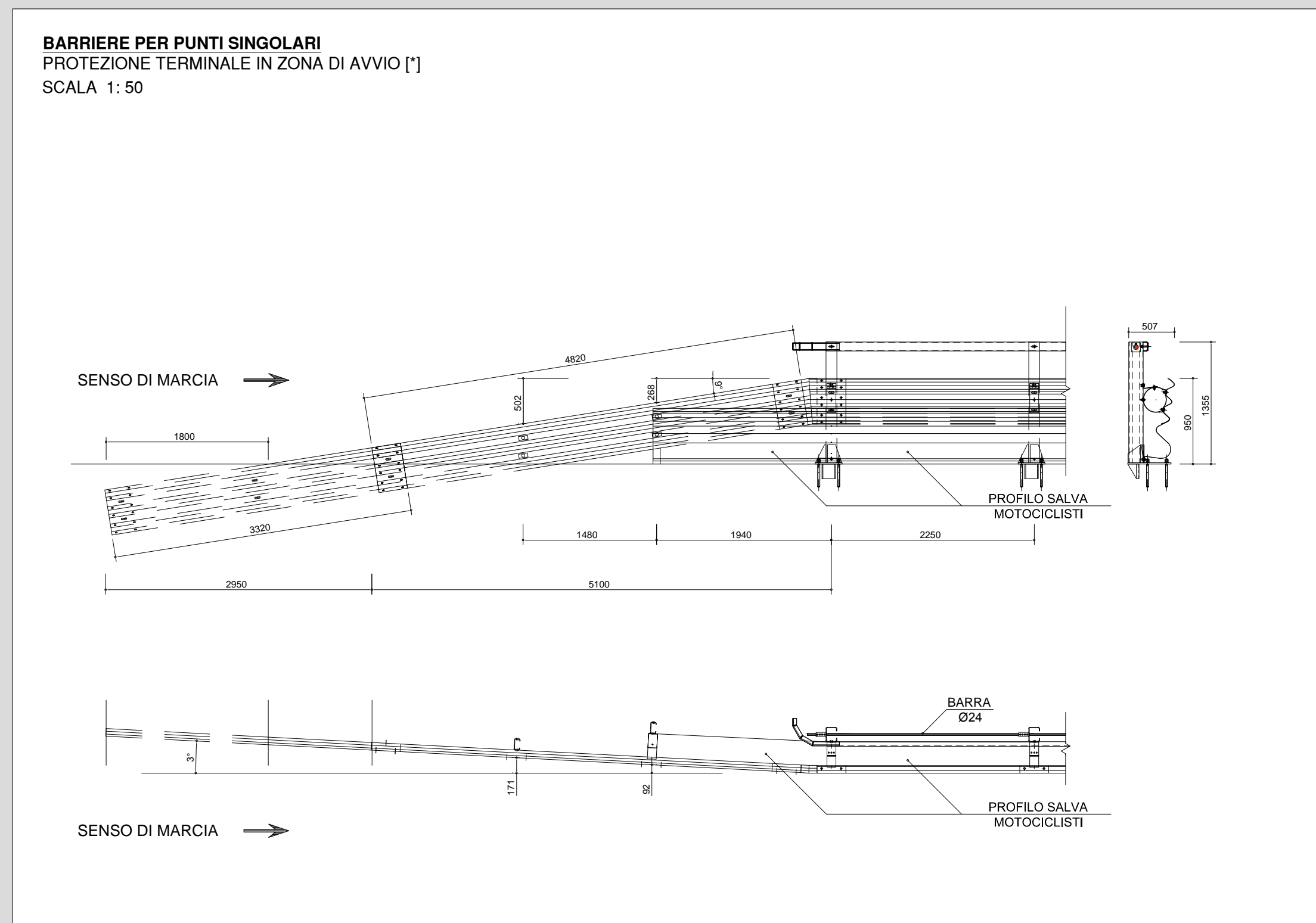
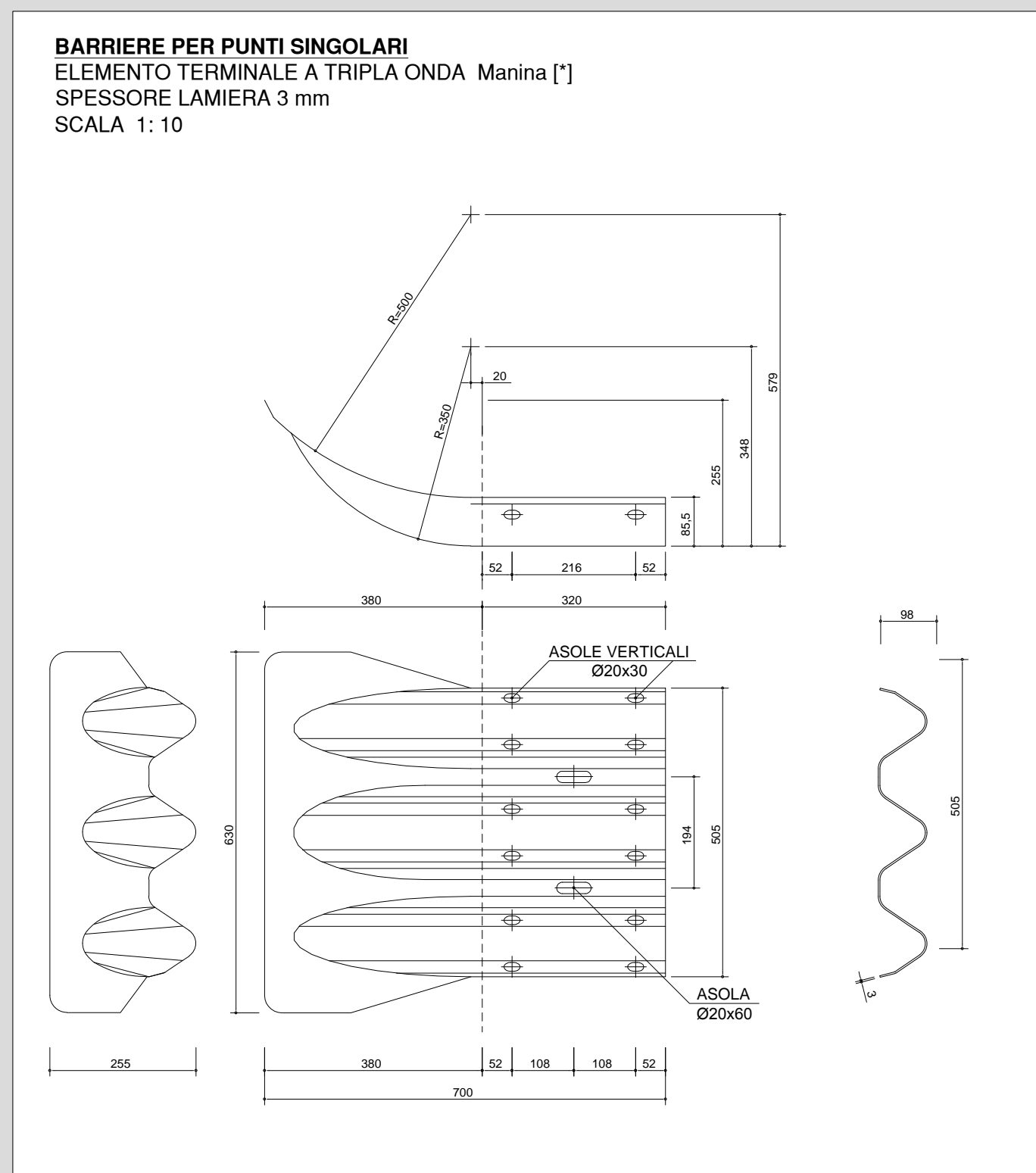
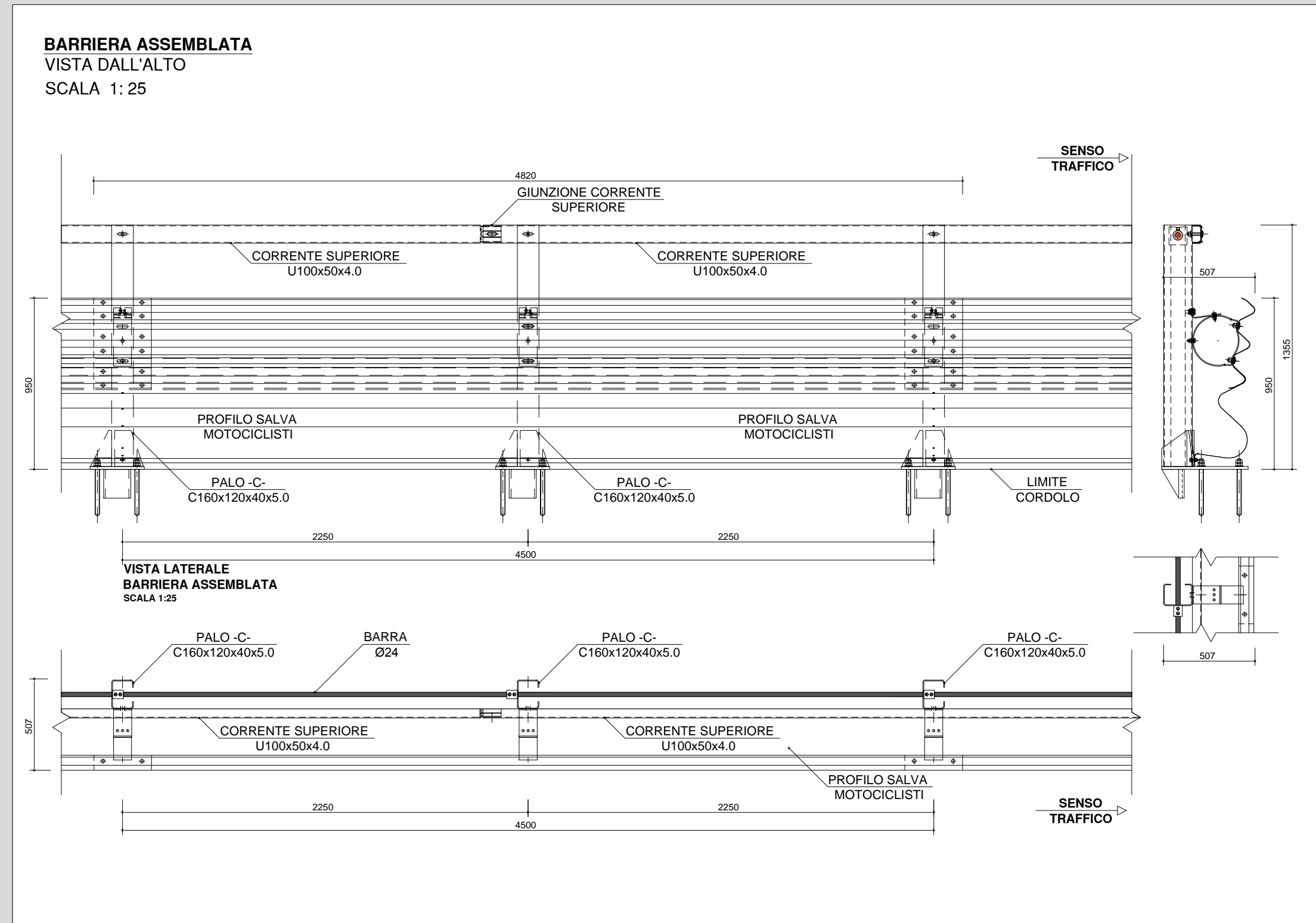
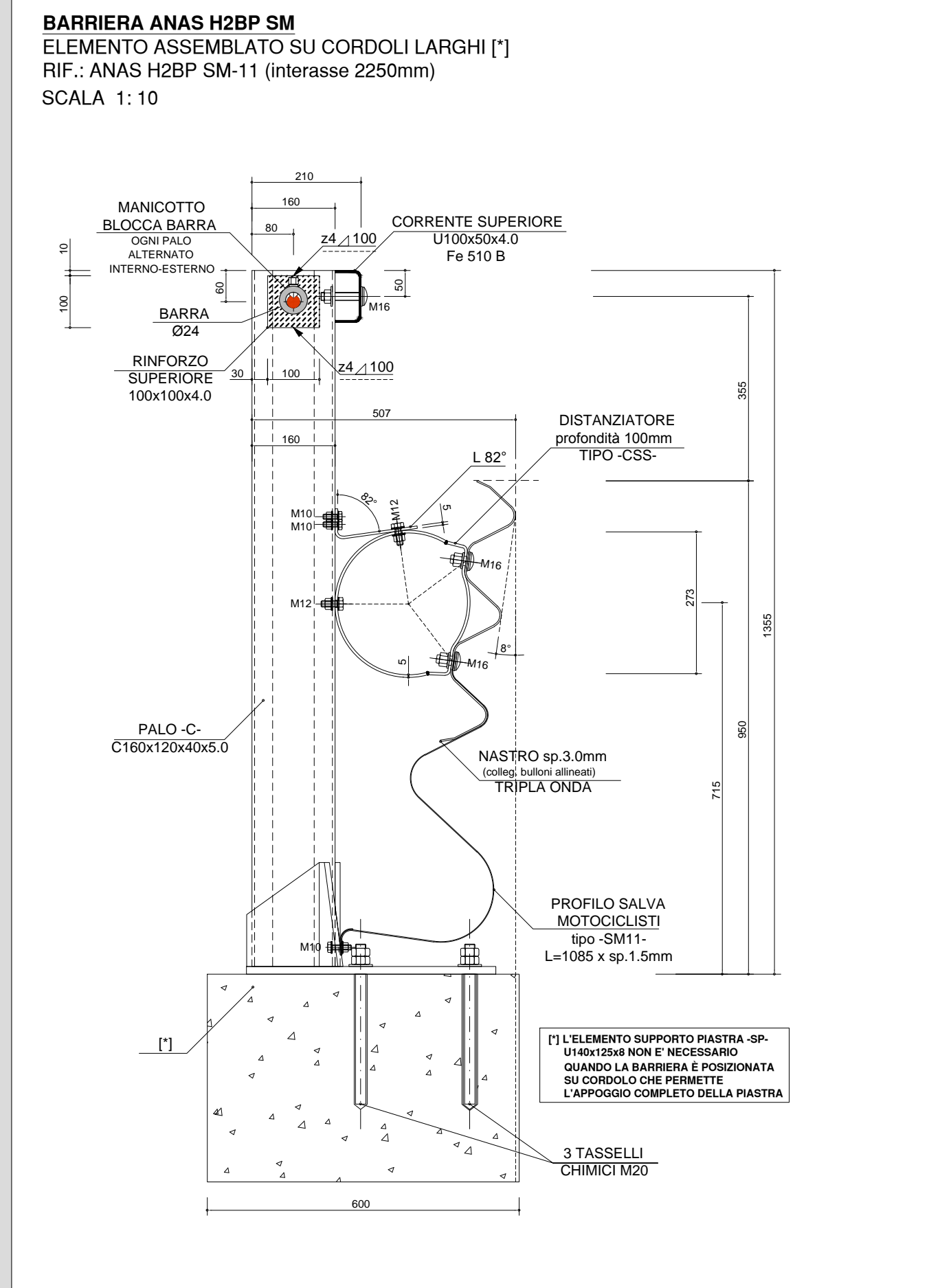


BARRIERA TRIPLA ONDA BORDO PONTE CLASSE H2 [ANAS H2BP SM] CON PROFILO SALVA MOTOCICLISTI E DISTANZIATORE "CSS"

MATERIALE : Fe 360 B EN10025.2005 [S235JR EN10027-1] (nastro, distanziatore, profilo salva motociclisti)
 Fe 430 B EN10025.2005 [S275JR EN10027-1]
 Fe 510 B EN10025.2005 [S355JR EN10027-1] (corrimano copri barre)
 B 450 C EN10080.2005, UNI E.16.12.660.0 [L. 33/09 09-04-2009] (barra)



ANAS S.p.A.
 Direzione Progettazione e Realizzazione Lavori

S.S. 38 - LOTTO 4: VARIANTE DI TIRANO DALLO SVINCOLO DI STAZZONA (COMPRESO) ALLO SVINCOLO DI LORETO (CON COLLEGAMENTO ALLA DOGANA DI POSCHIAVO)

S.S. 38 - LOTTO 4: NODO DI TIRANO - TRATTA "A" (SVINCOLO DI BIANZONE - SVINCOLO LA GANDA) E TRATTA "B" (SVINCOLO LA GANDA - CAMPONE IN TIRANO)

PROGETTO ESECUTIVO

STUDIO CORONA Ing. Renato Vaira Dott. Ing. Matteo Ranieri	UNING Ing. Valerio Bajetti Dott. Ing. Valerio Bajetti	SETAC Prof. Ing. Luigi Montetesi	ARKE Ing. Gioacchino Angarano	DOTT. GEOL. DANILLO GALLO Dott. Geol. Danilo Gallo
VISTO: IL RESPONSABILE DEL PROCEDIMENTO Dott. Ing. Giancarlo LUONGO	RESPONSABILE DELL'INTEGRAZIONE DELLE PRESTAZIONI SPECIALISTICHE Ing. Valerio BAJETTI	GEOLOGO Dott. Geol. Giancarlo LUONGO	IL COORDINATORE DELLA SICUREZZA IN FASE DI PROGETTAZIONE Dott. Ing. Gaetano RANIERI	

DD011
D - PROGETTO STRADALE
DD - BARRIERE DI SICUREZZA
 DETTAGLI E PARTICOLARI COSTRUTTIVI - BARRIERA H2 BORDO PONTE

CODICE PROGETTO	NOME FILE	REVISIONE	SCALA:
PROGETTO LIV. PROG. N. PROG.	DD011 - T00PS00TRADC02_A.dwg		
M1324 E 1801	CODICE ELAB. T00PS00TRADC02	A	VARIE

C					
B					
A	EMISSIONE	FEBBRAIO 2019	ING. LUCREZIA POLI	ING. FABRIZIO BAJETTI	ING. VALERIO BAJETTI
REV.	DESCRIZIONE	DATA	REDATTO	VERIFICATO	APPROVATO