

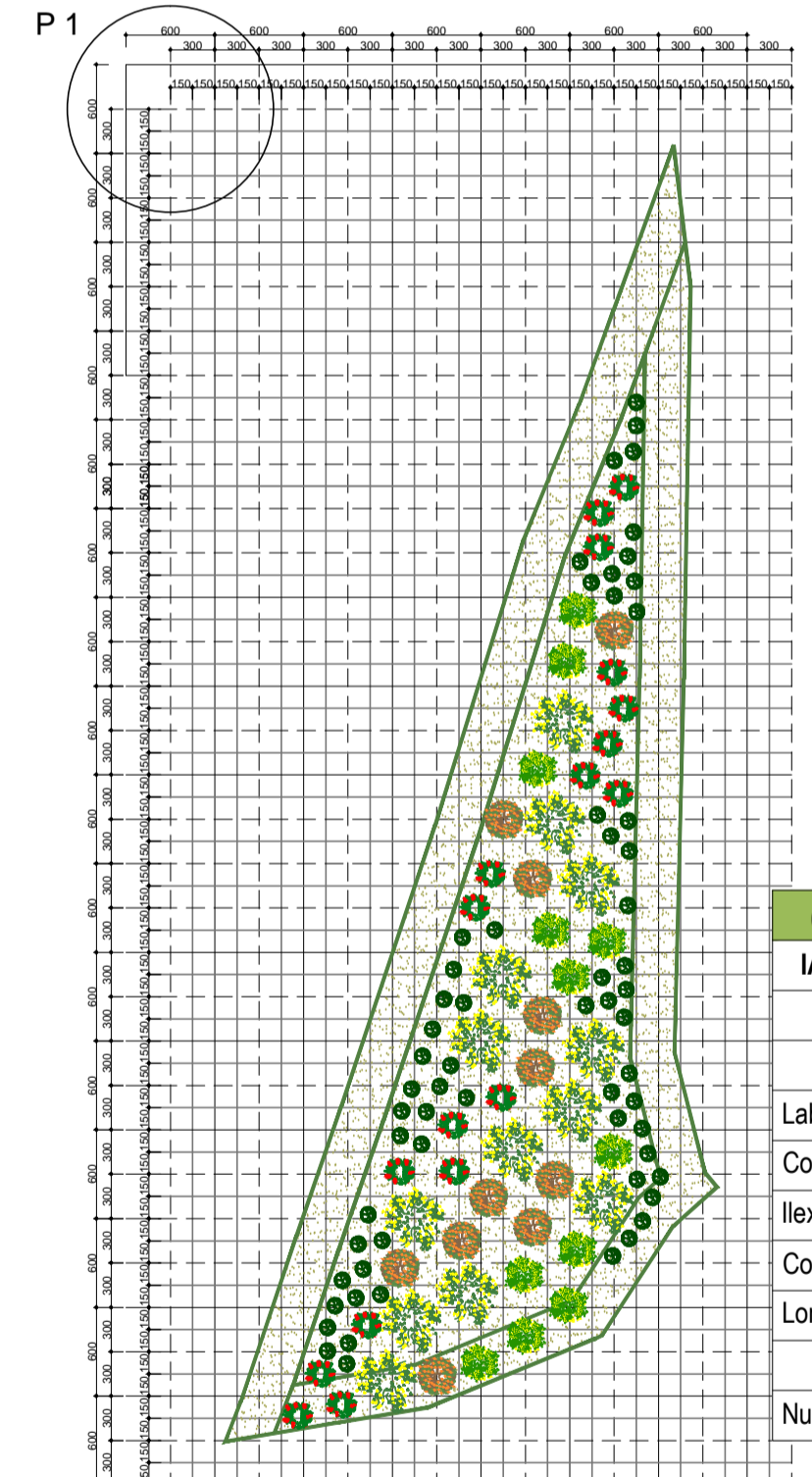
**LEGENDA**

**TIPOLOGIE OPERE A VERDE**

- 01 - Mitigazione con fascia alto arbustiva
- 02 - Macchia arborea e alto arbustiva
- 03 - Mitigazione degli imbocchi in galleria con fascia alto arbustiva
- 04 - Ripristino meleto
- Prato
- Mitigazione con idrosemina
- Vegetazione d'invito in corrispondenza dei sottopassi faunistici



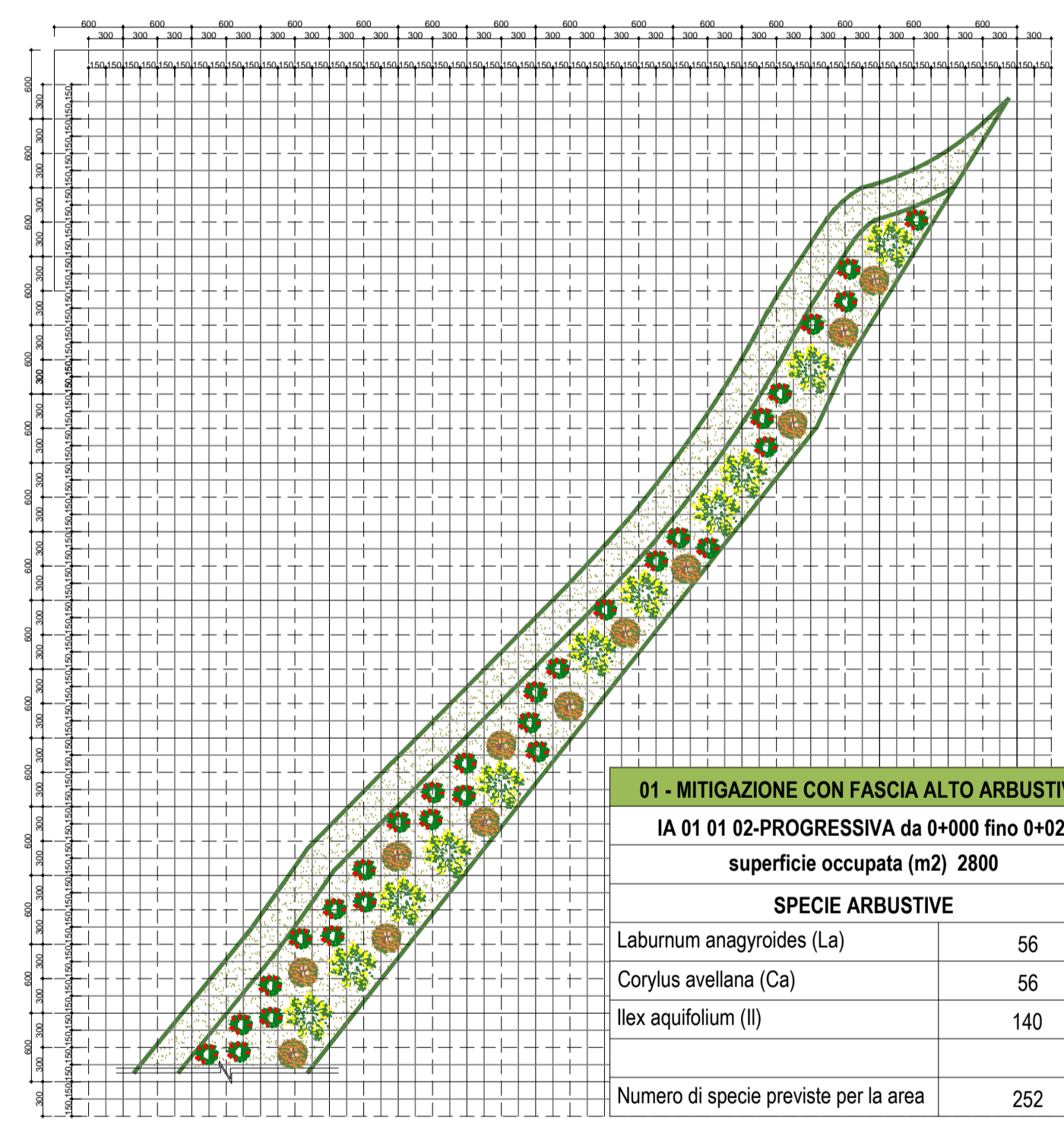
IA 01 01 01  
01-MITIGAZIONE CON MACCHIA ALTO ARBUSTIVA



**01 - MITIGAZIONE CON FASCIA ALTO ARBUSTIVA**  
IA 01 01 01-PROGRESSIVA da 0+198,50 fino 0+228,50  
superficie occupata (m2) 1015

SPECIE ARBUSTIVE	
Laburnum anagyroides (La)	13
Cornus mas (Co)	12
Ilex aquifolium (Il)	18
Corylus avellana (Ca)	11
Lonicera xilostem (Lx)	62
Numero di specie previste per la area	116

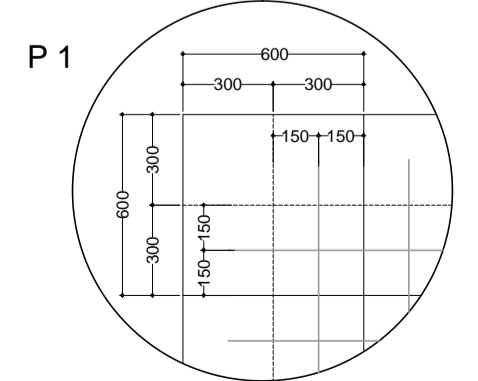
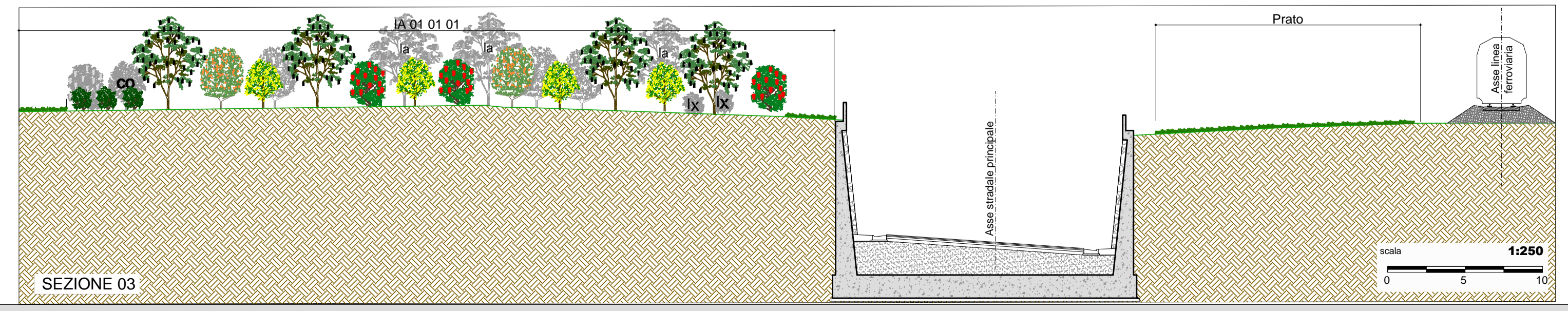
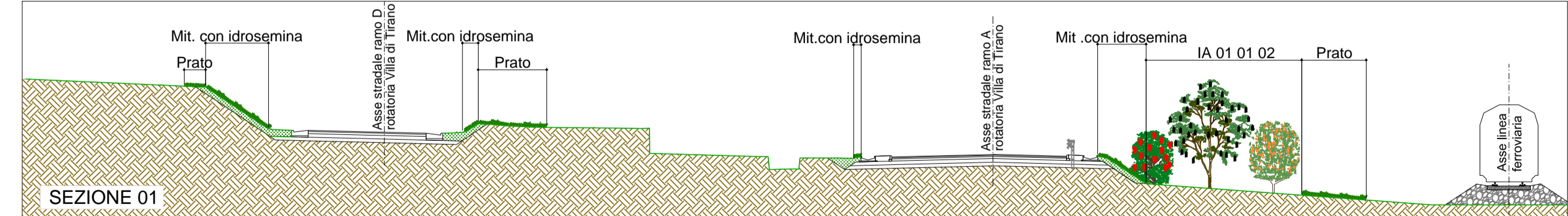
IA 01 01 02  
01-MITIGAZIONE CON MACCHIA ALTO ARBUSTIVA



**01 - MITIGAZIONE CON FASCIA ALTO ARBUSTIVA**  
IA 01 01 02-PROGRESSIVA da 0+000 fino 0+020  
superficie occupata (m2) 2800

SPECIE ARBUSTIVE	
Laburnum anagyroides (La)	56
Corylus avellana (Ca)	56
Ilex aquifolium (Il)	140
Numero di specie previste per la area	252

- Specie arboree**
- ug ulmus glabra
  - pt Populus tremula
  - ap acer pseudoplatanus
  - golden delicious mela
- Specie arbustive**
- La Laburnum anagyroides
  - Co Cornus mas
  - Ca Corylus avellana
  - Cm Crataegus monogyna
  - Il Ilex aquifolium
  - Lx Lonicera xilostem



**ANAS S.p.A.**  
Direzione Progettazione e Realizzazione Lavori

**S.S. 38 - LOTTO 4: VARIANTE DI TIRANO DALLO SVINCOLO DI STAZZONA (COMPRESO) ALLO SVINCOLO DI LOVERO (CON COLLEGAMENTO ALLA DOGANA DI POSCHIAVO)**  
**S.S. 38 - LOTTO 4: NODO DI TIRANO - TRATTA "A" (SVINCOLO DI BIANZONE - SVINCOLO LA GANDA) E TRATTA "B" (SVINCOLO LA GANDA - CAMPONE IN TIRANO)**

**PROGETTO ESECUTIVO**

<b>STUDIO CORONA</b> Ing. Renato Vaira Cofe ing. Reg. 4 Tirano (TN) - PIAZZA M. S. 11/12	<b>ING. RENATO DEL PRETE</b> Ing. Renato Del Prete Cofe ing. Reg. 4 Tirano (TN) - PIAZZA M. S. 11/12	<b>ECOPLAN</b> Arch. Nicoletta Fratini Cofe ing. Reg. 4 Tirano (TN) - PIAZZA M. S. 11/12	<b>EG</b> 880 Engineering & Grafica S.r.l.
<b>UNING</b> Cofe ing. Reg. 4 Tirano (TN) - PIAZZA M. S. 11/12	<b>SETAC</b> Cofe ing. Reg. 4 Tirano (TN) - PIAZZA M. S. 11/12	<b>ARKE</b> INGEGNERIA S.r.l. Cofe ing. Reg. 4 Tirano (TN) - PIAZZA M. S. 11/12	<b>DOTT. GEOL. DANILO GALLO</b> Cofe ing. Reg. 4 Tirano (TN) - PIAZZA M. S. 11/12

VISTO: IL RESPONSABILE DEL PROCEDIMENTO: Dott. Ing. Giancarlo LUONGO

RESPONSABILE DELL'INTEGRAZIONE DELLE PRESTAZIONI SPECIALISTICHE: Ing. Valerio BAJETTI

GEOLOGO: Dott. Geol. Danilo GALLO

IL COORDINATORE DELLA SICUREZZA IN FASE DI PROGETTAZIONE: Ing. Gaetano RANIERI

**EC08**

**E - AMBIENTE, PAESAGGIO E TERRITORIO**  
**EC - OPERE DI INSERIMENTO PAESAGGISTICO E DI MITIGAZIONE AMBIENTALE**  
PLANIMETRIA - SEZIONI E GRIGLIE DI IMPIANTO - TAV. 2 DI 16

CODICE PROGETTO	NOME FILE	REVISIONE	SCALA:
PROGETTO: M1324	EC08-T001A02AMBDI02_B.dwg	B	VARIE
LIV. PROG.: E	CODICE ELAB.: T001A02AMBDI02		
N. PROG.: 1801			

C				
B	EMISSIONE A SEGUITO ISTRUTTORIA ANAS	OTTOBRE 2019	ING. TIZIANA BASTIANELLO	ING. FABRIZIO BAIETTI
A	EMISSIONE	FEBBRAIO 2019	ING. TIZIANA BASTIANELLO	ING. FABRIZIO BAIETTI
REV.	DESCRIZIONE	DATA	REDATTO	VERIFICATO