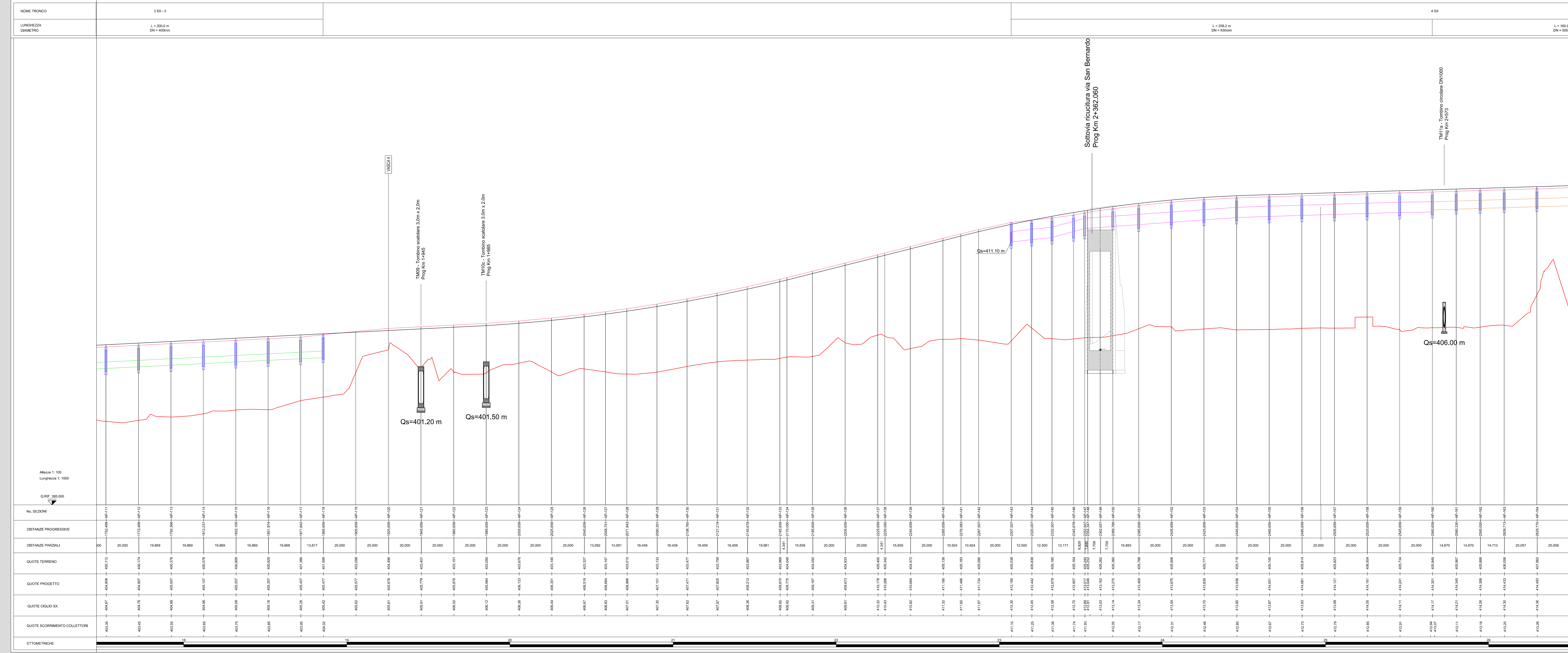
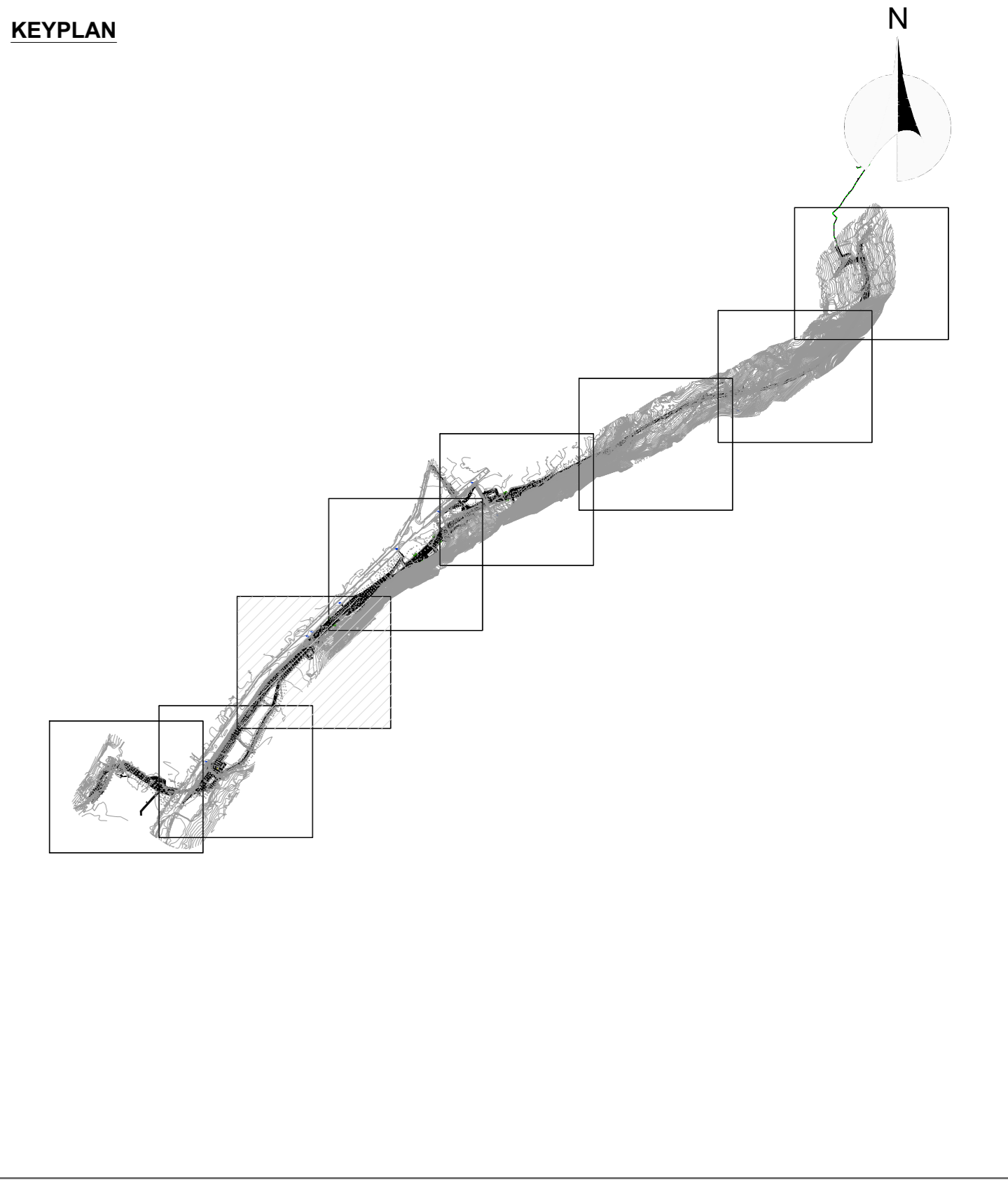
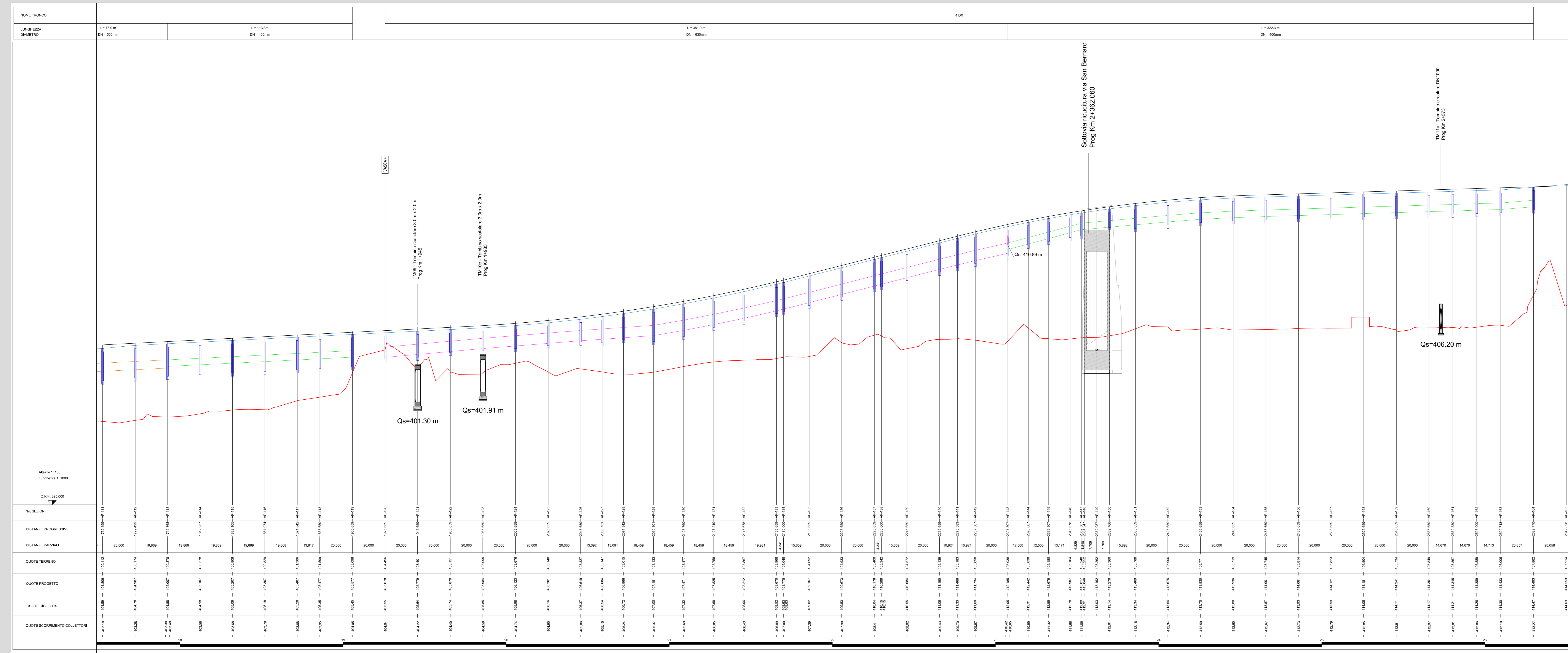


PROFILO CIGLIO SINISTRO



PROFILO CIGLIO DESTRO



LEGENDA

- CANALINA CON FESSURA CONTINUA IN CLS POLIMERICO 0.30 m x 0.36 m
- COLLETTORE IN ACCIAIO Ø300 mm
- COLLETTORE IN PEAD Ø315 mm
- COLLETTORE IN PEAD Ø400 mm
- COLLETTORE IN PEAD Ø500 mm
- COLLETTORE IN PEAD Ø630 mm
- COLLETTORE IN PEAD Ø800 mm
- POZZETTO PREFABBRICATO IN C.A.
- CADITOIA VIADOTTO
- POZZETTO TAGLIAFUOCO GALLERIA NATURALE
- POZZETTO TAGLIAFUOCO GALLERIA ARTIFICIALE

ANAS S.p.A.
 Direzione Progettazione e Realizzazione Lavori

S.S. 38 - LOTTO 4: VARIANTE DI TIRANO DALLO SVINCOLO DI STAZIONA (COMPRESO) ALLO SVINCOLO DI LORETO (CON COLLEGAMENTO ALLA DOGANA DI POSCHIAVO)

S.S. 38 - LOTTO 4: NODO DI TIRANO - TRATTA "A" (SVINCOLO DI BIANZONE - SVINCOLO LA GANDA) E TRATTA "B" (SVINCOLO LA GANDA - CAMPONE IN TIRANO)

PROGETTO ESECUTIVO

FC12

F - PROGETTO IDRAULICO
 FC - RACCOLTA ACQUE DI PIATTAFORMA
 PROFILO SMALTIMENTO ACQUE DI PIATTAFORMA
 TAVOLA 03 DI 08

STUDIO CORONA, UNING, SETAC, ARKE, ECOPLAN, G&M, etc.

RESPONSABILE DEL PROCEDIMENTO: Dott. Ing. Giancarlo LUONGO

RESPONSABILE DELL'ELABORAZIONE DELLE PREVISIONI IDRAULICHE: Ing. Valerio BAUETI

GEOLOGO: Prof. Ing. Massimo SERRA

IL COORDINATORE DELLA SICUREZZA IN FASE DI PROIEZIONE: Ing. Stefano RAMERI

REVISIONE: A

SCALA: 1:1.000/100

PROGETTO: M1324

LIV. PROG.: E

N. PROG.: 1801

CODICE ELAB.: P0001001DRFP03

REVISIONE: A

SCALA: 1:1.000/100

REV. DESCRIZIONE DATA REDATTO VERIFICATO APPROVATO

C
 A
 B
 EMISSIONE GENNAIO 2018 ING. GEORGIA ING. FABRIZIO ING. VALERIO
 DATA REDATTO VERIFICATO APPROVATO