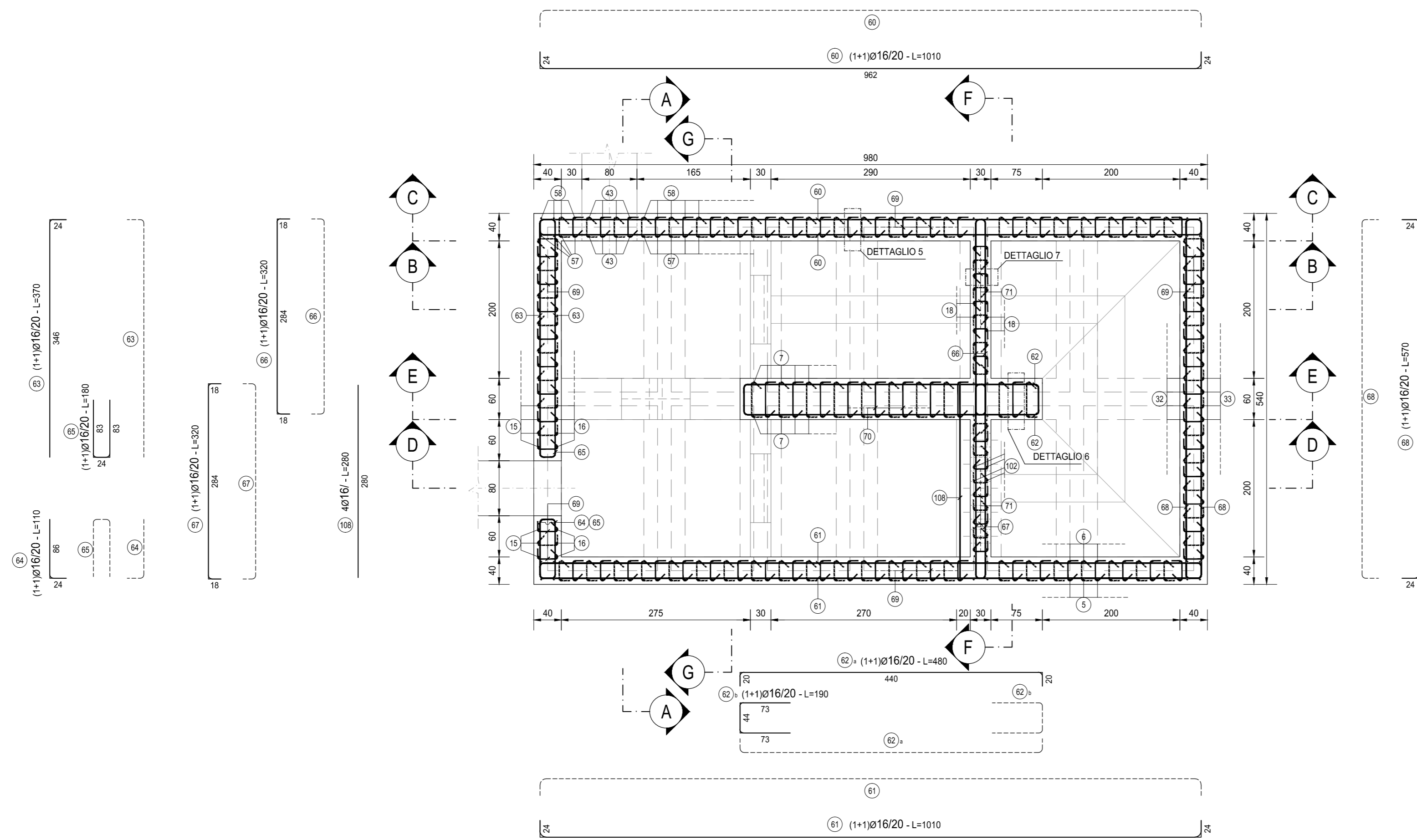
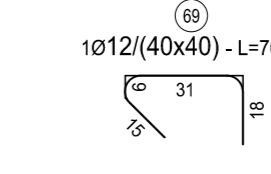


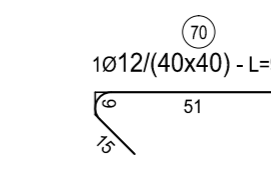
SEZIONE H-H
SCALA 1:50



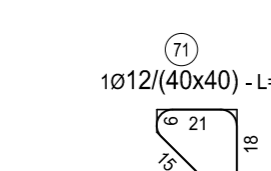
DETTAGLIO 5
SCALA 1:20



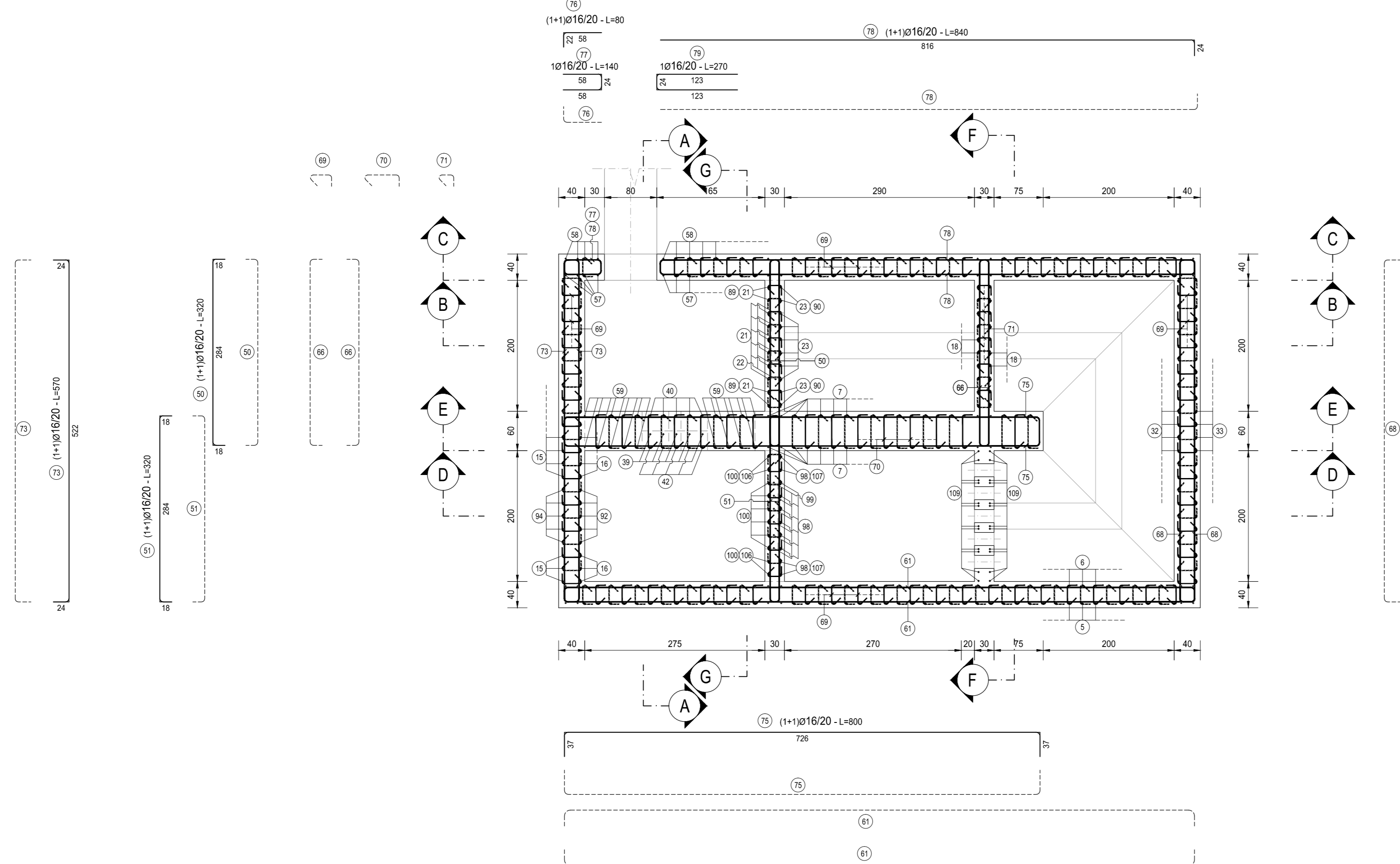
DETTAGLIO 6
SCALA 1:20



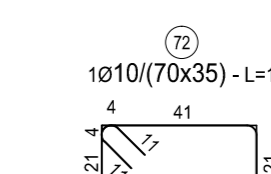
DETTAGLIO 7
SCALA 1:20



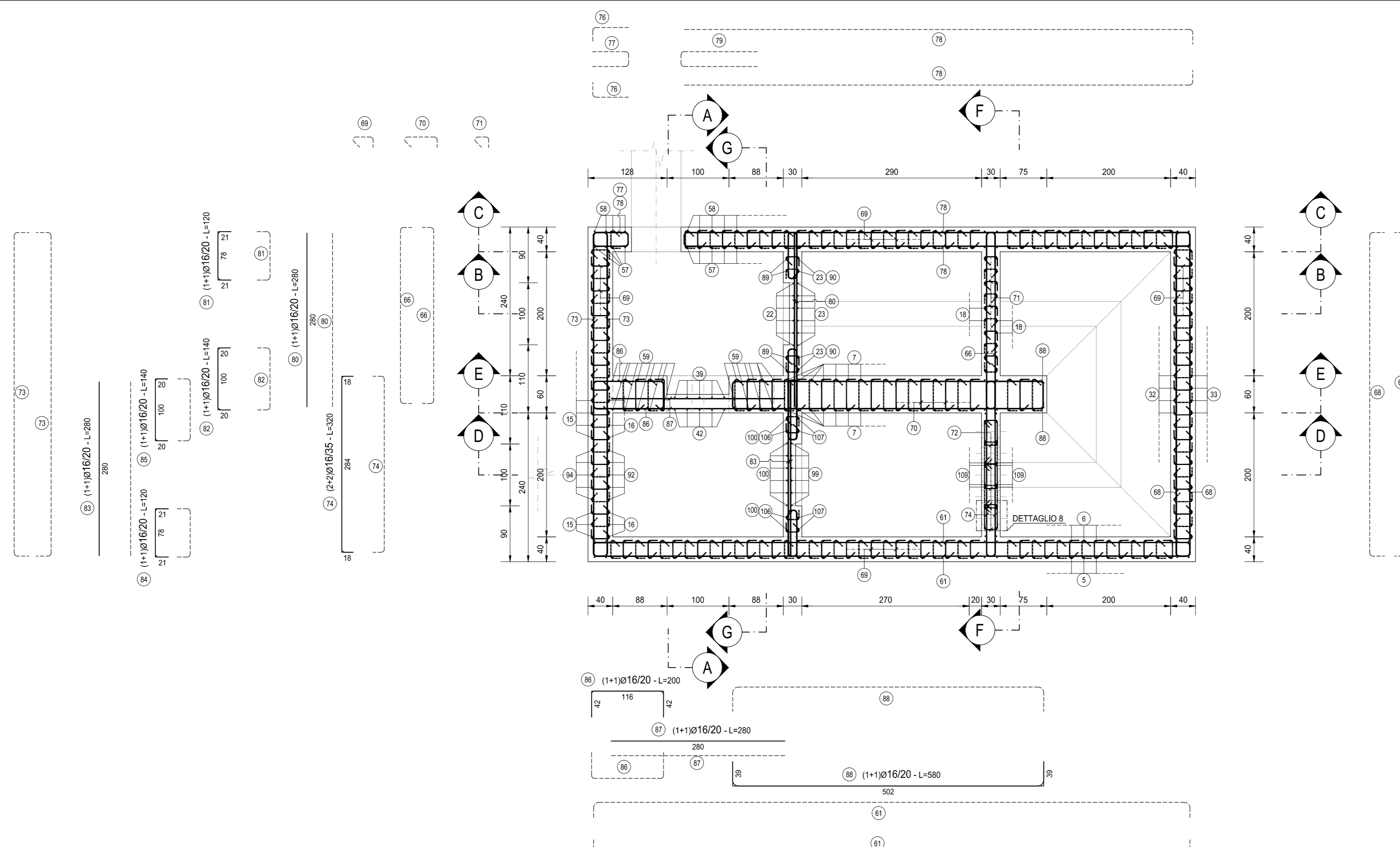
SEZIONE L-L
SCALA 1:50



DETTAGLIO 8
SCALA 1:20



SEZIONE I-I
SCALA 1:50



NOTE
TUTTE LE MISURE DELLE CARPENTERIE, SALVO CONTRARIA INDICAZIONE, SONO ESPRESSE IN CM

RICHIAMI AD ALTRI ELABORATI
PER LA DEFINIZIONE DELLE CARATTERISTICHE DEI MATERIALI FC01.4-P00I00IDRSC01
PER LA TABELLA FERRI SI RINVIA ALL'ALLEGATO FC20-P00I00IDRAR01

ANAS S.p.A.
Direzione Progettazione e Realizzazione Lavori

LAVORI DI COLLEGAMENTO TRA LA S.S.11 A MAGENTA E LA TANGENZIALE OVEST DI MILANO
VARIANTE DI ABBIATEGRASSO E ADEGUAMENTO IN SEDE DEL TRATTO ABBIATEGRASSO-VIGEVANO FINO AL PONTE SUL FIUME TICINO
1° STRALCIO DA MAGENTA A VIGEVANO - TRATTA C

PROGETTO ESECUTIVO

STUDIO CORONA Ing. Renato Viani Arch. Roberto Viani	UNING Ing. Roberto Viani Arch. Roberto Viani	SETAC Prof. Ing. Luigi Morsiani	ARKE Ing. Giancarlo Apparelli	GC Ing. Giancarlo Apparelli	DOTI, GIOI, BIANCHI, GALLO Dott. Carlo Donati
------------------------------------------------------------------	-----------------------------------------------------------	-------------------------------------------	-----------------------------------------	---------------------------------------	---------------------------------------------------------

VISTO IL RESPONSABILE DEL PROCEDIMENTO: *Giuseppe Darò MALGERI*
INTEGRATORE DELLE PRESTAZIONI SPECIALISTICHE: *Ing. Valerio BAETTI*
GEOLOGO: *Prof. Ing. Luigi MORSIANI*
IL COORDINATORE DELLA SICUREZZA IN FASE DI PROGETTAZIONE: *Ing. Giancarlo APPARELLI*

FC22
F - PROGETTO IDRAULICO
FC - RACCOLTA ACQUE DI PIATTAFORMA
ARMATURA VASCHE DI PRIMA PIOGGIA TIPO A
TAVOLA 03 DI 03

CODICE PROGETTO	NOME FILE	REVISIONE	SCALA
PROGETTO: L0203	FC22_P00I00IDRAR03_A.dwg	A	1:50
LIV. PROG.:			
N. PROG.:			
ELAB.:	P00I00IDRAR03		

REV.	DESCRIZIONE	DATA	REDATTO	VERIFICATO	APPROVATO
A	EMISSIONE	GENNAIO 2019	ING. GIUSEPPE CRISA	ING. GAETANO SANIERI	ING. VALERIO BAETTI