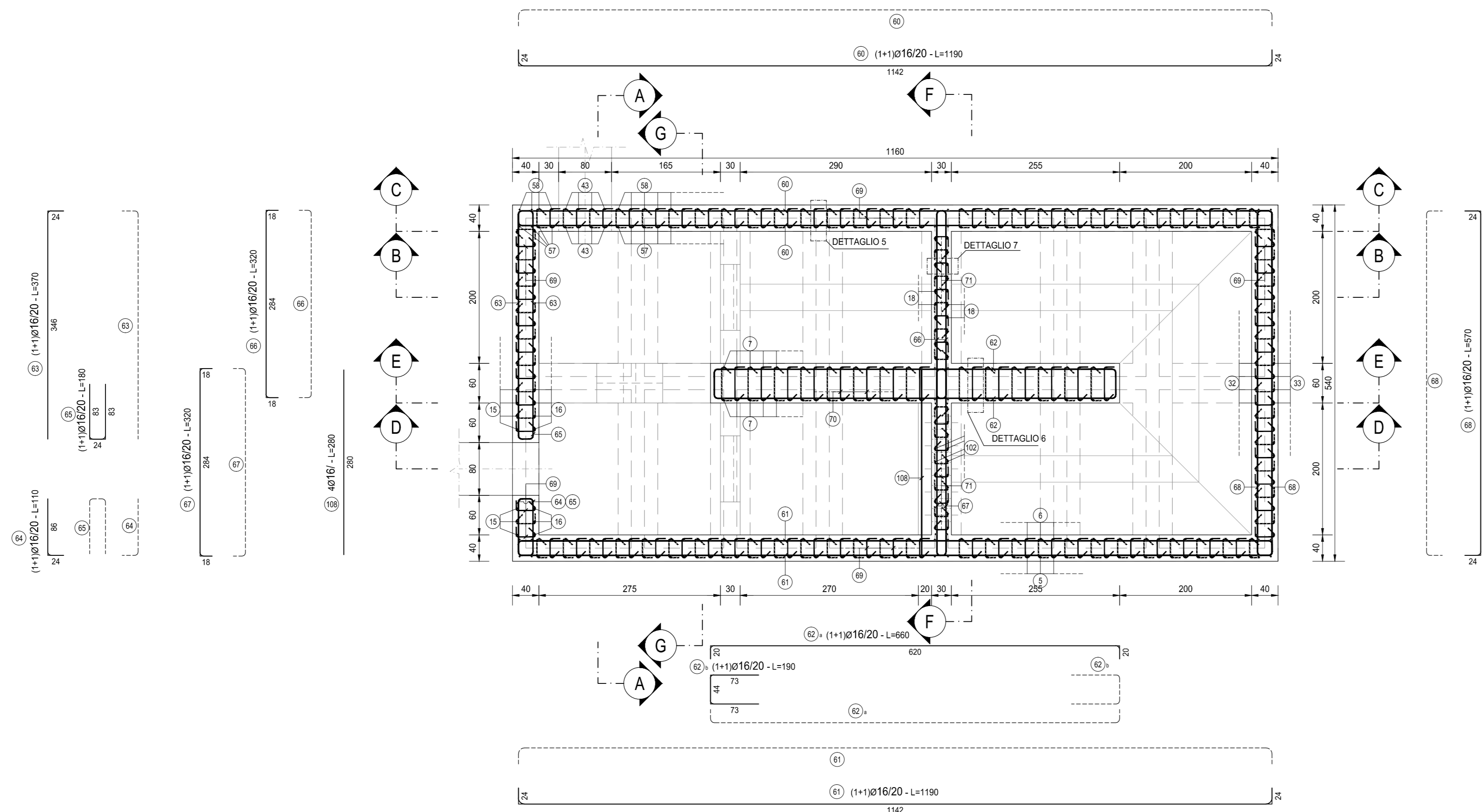
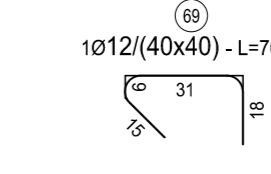


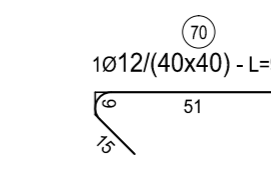
SEZIONE H-H
SCALA 1:50



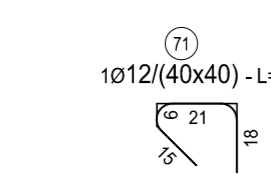
DETTAGLIO 5
SCALA 1:20



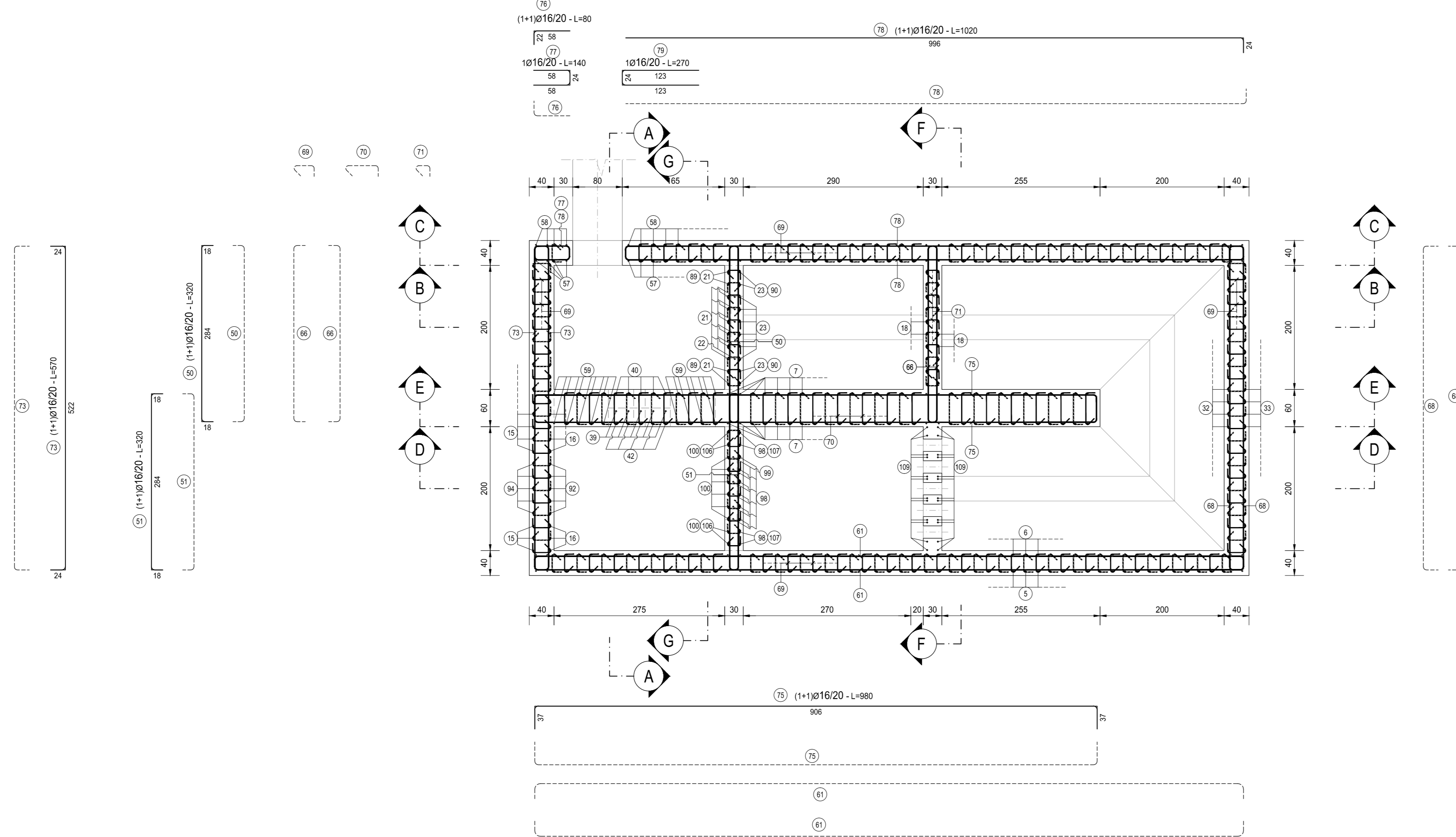
DETTAGLIO 6
SCALA 1:20



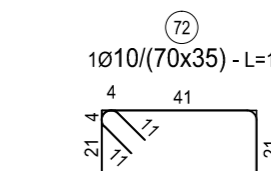
DETTAGLIO 7
SCALA 1:20



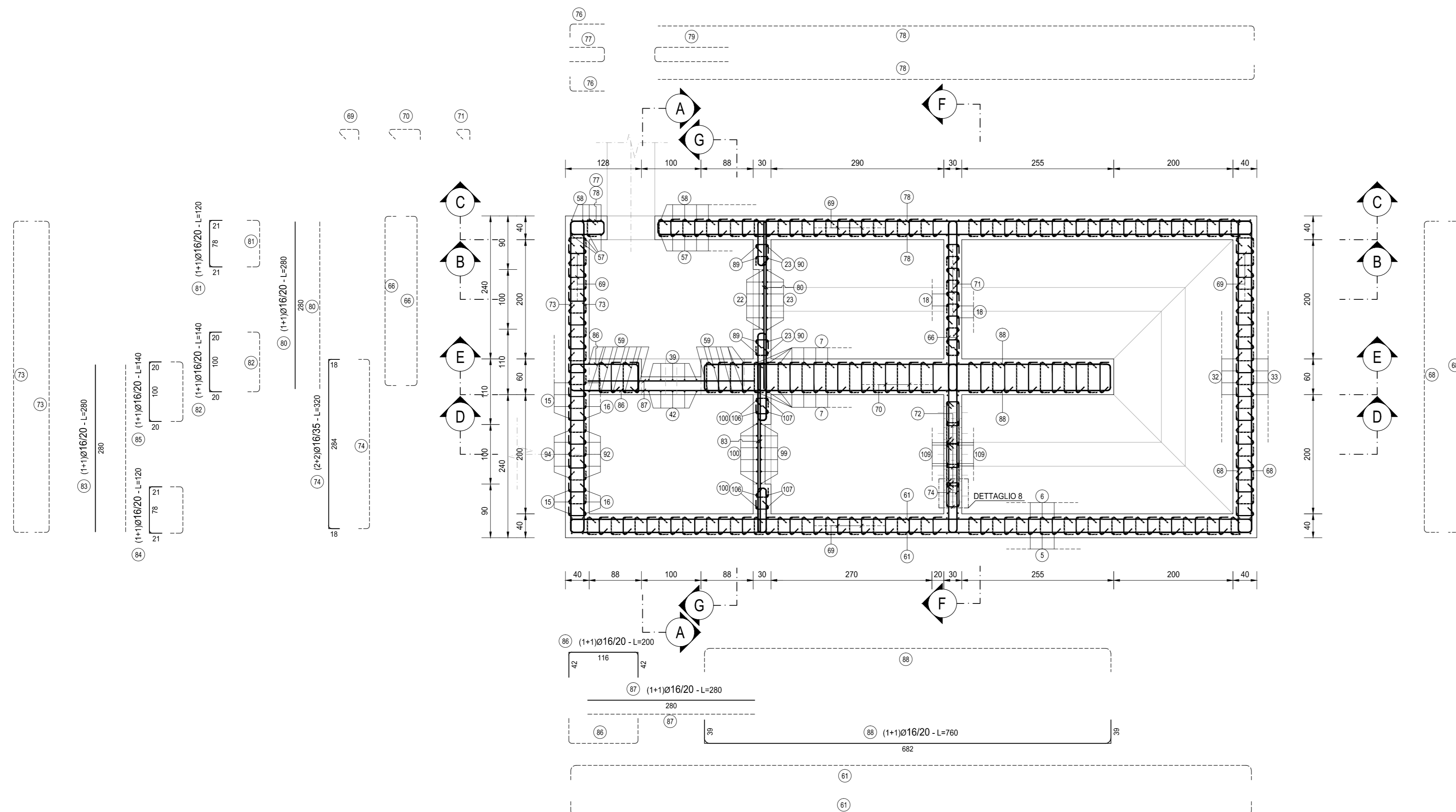
SEZIONE L-L
SCALA 1:50



DETTAGLIO 8
SCALA 1:20



SEZIONE I-I
SCALA 1:50



DETTAGLIO 8
SCALA 1:20



NOTE
TUTTE LE MISURE DELLE CARPENTERIE, SALVO CONTRARIA INDICAZIONE, SONO ESPRESSE IN CM

RICHIAMI AD ALTRI ELABORATI

PER LA DEFINIZIONE DELLE CARATTERISTICHE DEI MATERIALI FC01.4-P000I00IDRSC01

PER LA TABELLA FERRI SI RINVIA ALL'ALLEGATO FC23-P000I00IDRAR04

ANAS S.p.A.
Direzione Progettazione e Realizzazione Lavori

LAVORI DI COLLEGAMENTO TRA LA S.S.11 A MAGENTA E LA TANGENZIALE OVEST DI MILANO

VARIANTE DI ABBIATEGRASSO E ADEGUAMENTO IN SEDE DEL TRATTO ABBIATEGRASSO-VIGEVANO FINO AL PONTE SUL FIUME TICINO

1° STRALCIO DA MAGENTA A VIGEVANO - TRATTA C

PROGETTO ESECUTIVO

STUDIO CORONA Ing. Roberto Vanni Arch. Roberto Vanni	UNING Ing. Roberto Vanni Arch. Roberto Vanni	SETAC Prof. Ing. Luigi Morsiani Arch. Roberto Vanni	ARKE Ing. Giancarlo Appareo Arch. Roberto Vanni	GC Ing. Giancarlo Appareo Arch. Roberto Vanni
---	---	--	--	--

VISTO IL RESPONSABILE DEL PROCEDIMENTO: *Giuseppe Darò MALGERI*

INTEGRATORE DELLE PRESTAZIONI SPECIALISTICHE: *Valerio BAETTI*

GEOLOGO: *Luigi MORSIANI*

IL COORDINATORE DELLA SICUREZZA IN FASE DI PROGETTAZIONE: *Giancarlo APPAREO*

FC25		F - PROGETTO IDRAULICO	
		FC - RACCOLTA ACQUE DI PIATTAFORMA	
		ARMATURA VASCHE DI PRIMA PIOGGIA TIPO B	
		TAVOLA 03 DI 03	
CODICE PROGETTO	NOME FILE	REVISIONE	SCALA:
PROGETTO: L0203	FC25_P000I00IDRAR06_A.dwg	A	VARIE
LIV. PROG.:	N. PROG.:		
E 1801			
ELAB.:	PROG.:		
P000I00IDRAR06			
C			
B			
A	EMISSIONE	GENNAIO 2019	ING. GIUSEPPE CRISA
REV.	DESCRIZIONE	DATA	REDAITTO
			VERIFICATO
			APPROVATO