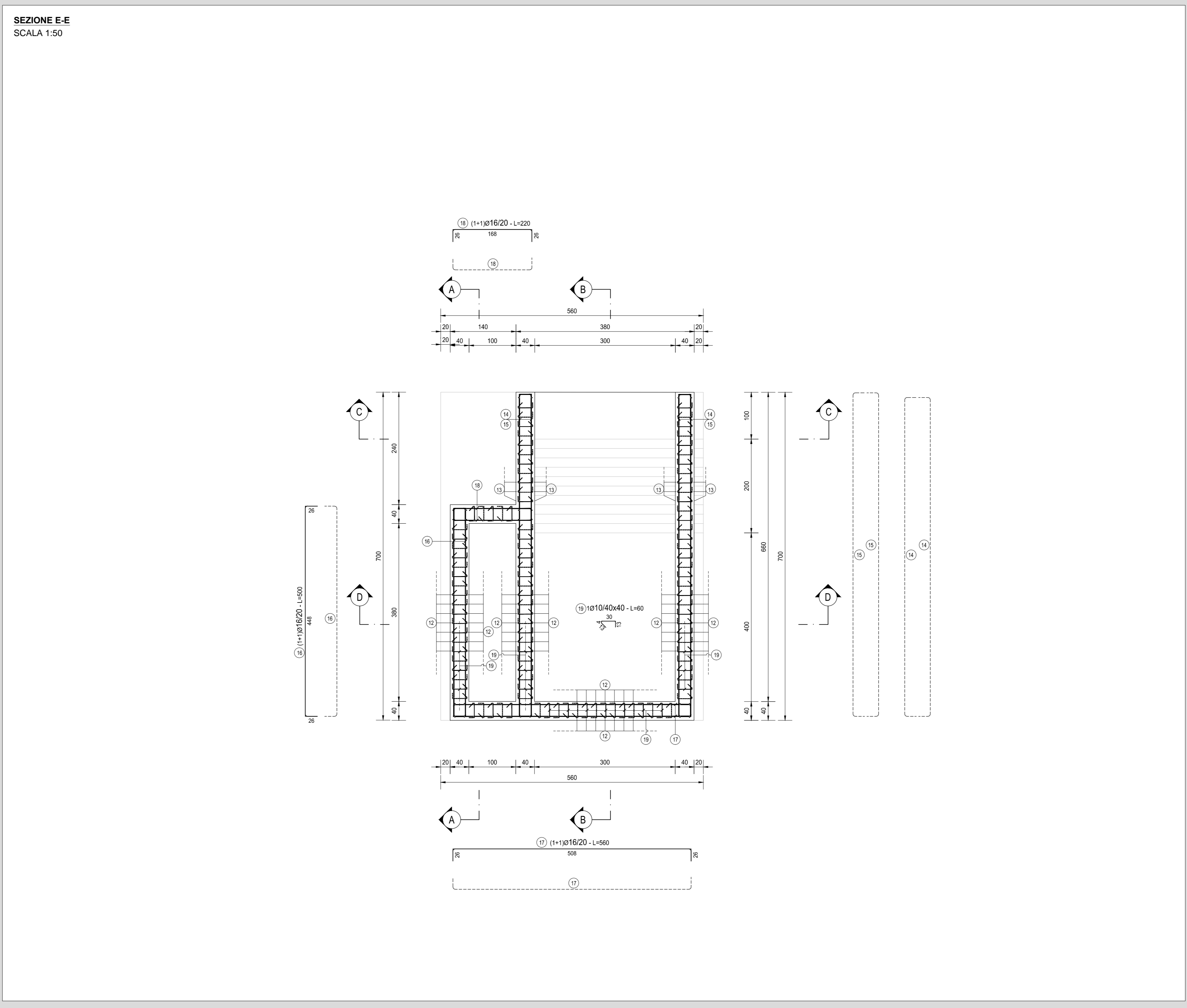
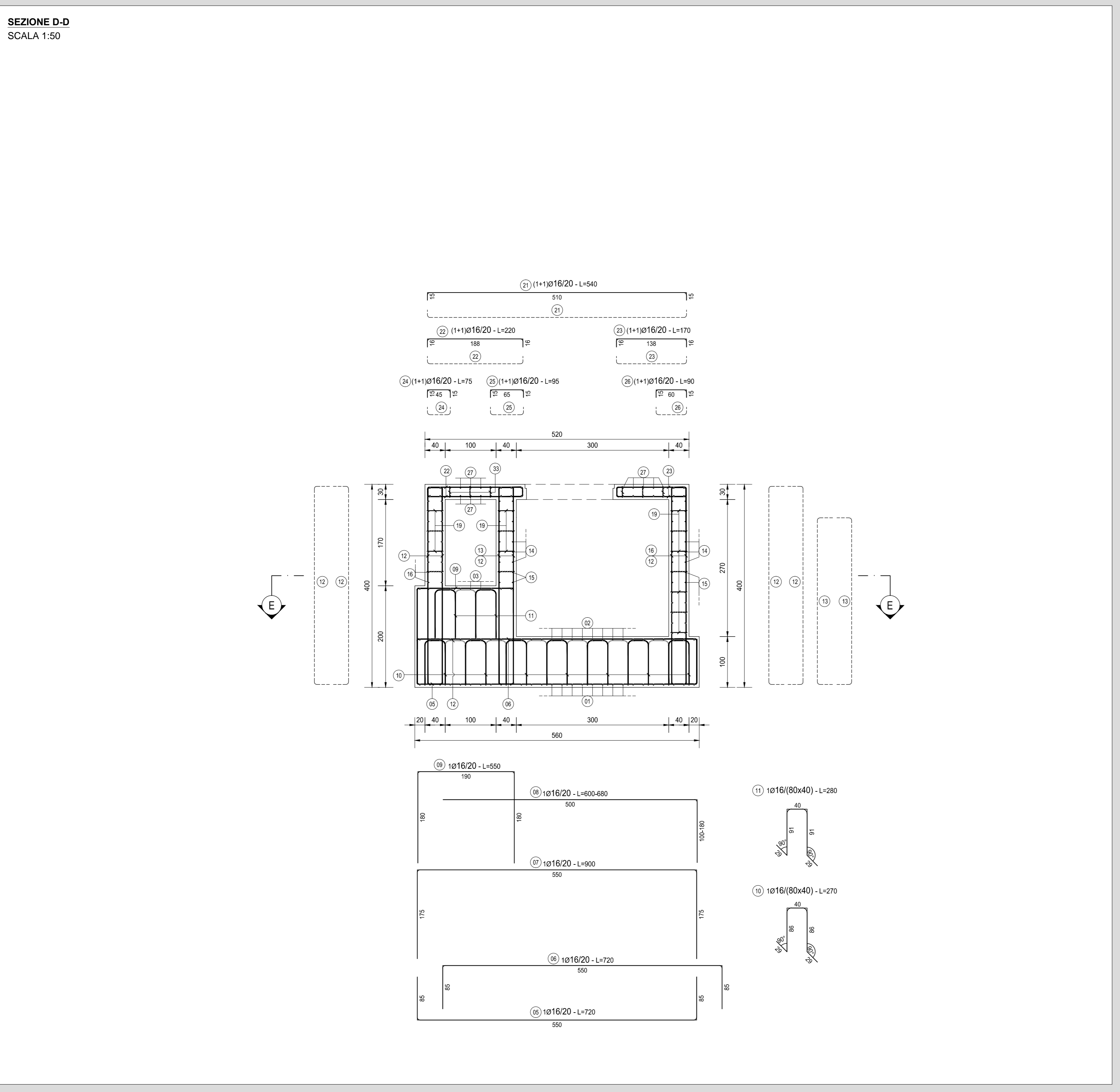
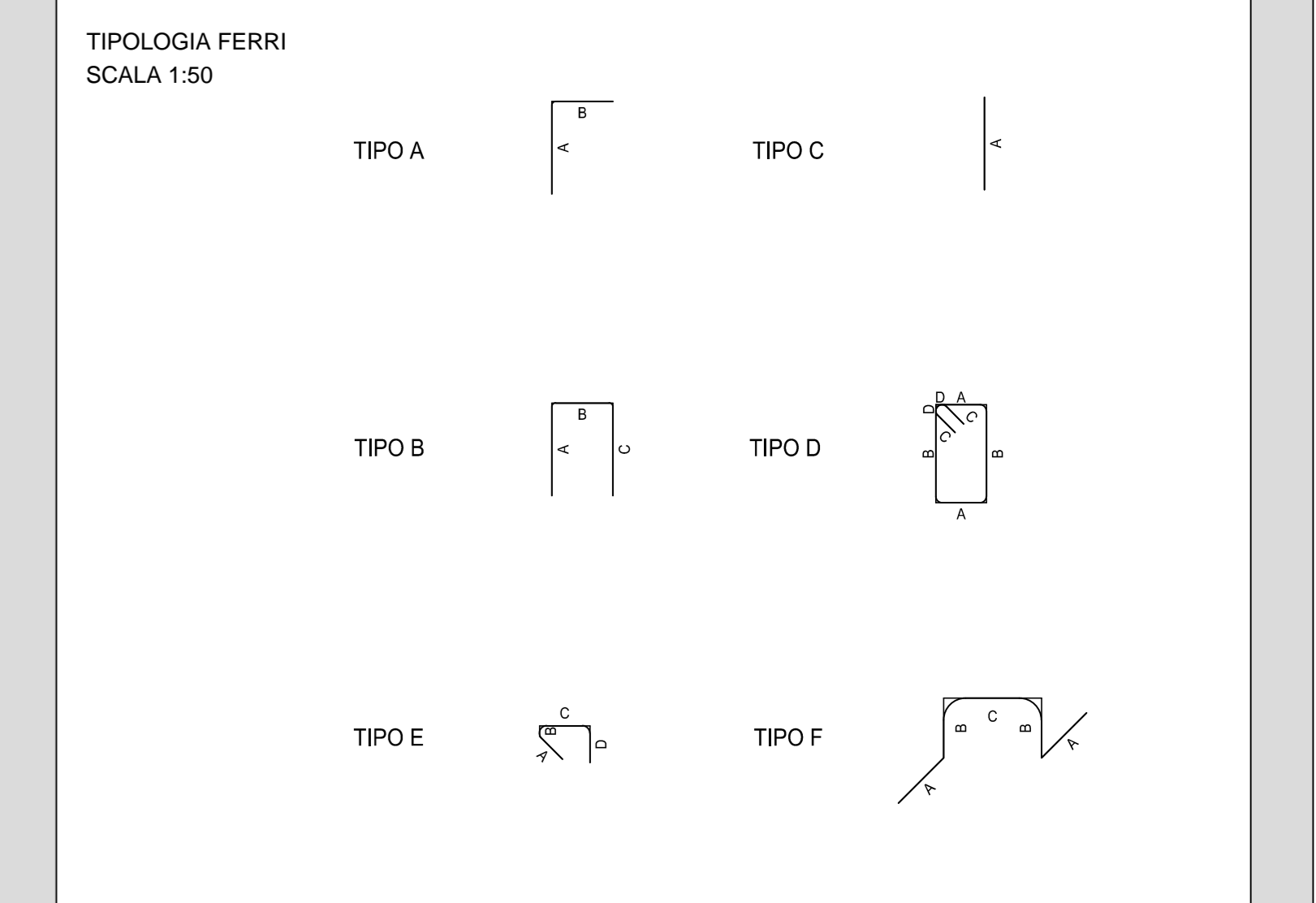


TABELLA FERRI																										
TIPO	POS	NOTA	φ [mm]	PASSO [cm]	A [cm]	B [cm]	C [cm]	D [cm]	L [cm]	N. Bar.	L.TOT [cm]	KG														
B	1	1	16	20	180	890	180	-	1050	28	29400	463.80														
B	2	1	16	20	80	890	80	-	850	28	23680	375.45														
B	3	1	16	20	80	890	80	-	850	10	8500	134.09														
vedi disegno													4	1	16	20	320	95	185	-	600	18	10800	170.37		
B	5	1	16	20	85	550	85	-	720	36	25560	403.22														
B	6	1	16	20	85	550	85	-	720	36	25560	408.90														
B	7	1	16	20	175	550	175	-	900	5	4500	70.99														
A	8	1	16	20	500	140	-	-	640	10	6400	100.96														
B	9	1	16	20	180	190	180	-	550	31	16775	264.63														
F	10	1	16	80x40	29	86	40	-	270	105	28350	447.23														
F	11	1	16	80x40	29	91	40	-	280	40	11200	176.68														
B	12	1+1	16	20	30	390	30	-	450	188	84600	1334.60														
B	13	1+1	16	20	30	310	30	-	370	48	17760	280.17														
B	14	1+1	16	20	25	640	25	-	690	28	19320	304.78														
B	15	1+1	16	20	25	690	25	-	740	18	13320	210.13														
B	16	1+1	16	20	28	448	28	-	500	18	9000	141.98														
B	17	1+1	16	20	26	508	26	-	560	18	10080	159.02														
B	18	1+1	16	20	26	168	26	-	220	18	3960	62.47														
E	19	1	10	40x40	13	4	30	13	80	310	18600	114.62														
vedi disegno													20	φ	10	-	131	284	35	-	450	6	2700	16.64		
B	21	1+1	16	20	15	510	15	-	540	20	10800	170.37														
B	22	1+1	16	20	16	188	16	-	220	16	3520	55.53														
B	23	1+1	16	20	16	138	16	-	170	16	2720	42.91														
B	24	1+1	16	20	15	45	15	-	75	14	1050	16.56														
B	25	1+1	16	20	15	65	15	-	95	14	1330	20.98														
B	26	1+1	16	20	15	45	15	-	75	14	1050	16.56														
B	27	1+1	16	20	15	60	15	-	90	16	1440	22.72														
B	28	1+1	16	20	15	25	15	-	55	28	1540	24.29														
B	29	3+3	16	20	15	280	15	-	310	12	3720	58.68														
B	30	1+1	16	20	15	450	15	-	480	20	9600	151.44														
B	31	1+1	16	20	15	225	15	-	255	8	2040	32.18														
B	32	1+1	16	20	15	45	15	-	75	8	600	9.47														
E	33	1	10	40x40	13	4	20	13	50	150	7500	48.22														
<b>PESO TOTALE</b>												<b>6.308,65</b>														

TABELLA RIPIEGLIATIVA ELEMENTI			RIPIEGLIATIVA DIAMETRI		
ELEMENTO	L.TOT [cm]	KG	φ [mm]	[cm]	KG
FONDAZIONE	191205	3016.33	10	28800	177.47
ELEVAZIONE	228250	3292.32	16	388655	6.131.17
<b>TOT (KG)</b>	<b>6308,65</b>		<b>TOT (KG)</b>	<b>6.308,65</b>	



**NOTE**

TUTTE LE MISURE, SALVO CONTRARIA INDICAZIONE, SONO ESPRESSE IN CM

**RICHIAMI AD ALTRI ELABORATI**

PER LA DEFINIZIONE DELLE CARATTERISTICHE DEI MATERIALI: **FC01.1-P00I00IDRSC01**

**ANAS S.p.A.**  
Direzione Progettazione e Realizzazione Lavori

**S.S. 38 - LOTTO 4: VARIANTE DI TIRANO DALLO SVINCOLO DI STAZIONA (COMPRESO) ALLO SVINCOLO DI LORETO (CON COLLEGAMENTO ALLA DOGANA DI POSCHIAVO)**

**S.S. 38 - LOTTO 4: NODO DI TIRANO - TRATTA "A" (SVINCOLO DI BIANZONE - SVINCOLO LA GANDA) E TRATTA "B" (SVINCOLO LA GANDA - CAMPONE IN TIRANO)**

**PROGETTO ESECUTIVO**

<b>STUDIO CORONA</b>	<b>ING. RENATO DEL PRATE</b>	<b>ECOPLAN</b>	<b>EG</b>
<b>ING. RENATO VERA</b>	<b>ING. RENATO DEL PRATE</b>	<b>ING. MARCO FRATELLI</b>	<b>ING. GIANLUIGI BIANCHI</b>
<b>UNING</b>	<b>SETAC</b>	<b>ARIKE</b>	<b>DOT. GIO. BIANCHI</b>
<b>ING. RENATO VERA</b>	<b>ING. RENATO DEL PRATE</b>	<b>ING. MARCO FRATELLI</b>	<b>ING. GIANLUIGI BIANCHI</b>

VISTO IL RESPONSABILE DEL PROCEDIMENTO: **Dot. Ing. Giancarlo LUONGO**

RESPONSABILE DELL'INTEGRAZIONE DELLE PRESTAZIONI SPECIFICHE: **Ing. Renato BAILETTI**

GEOLOGO: **Ing. Roberto BAILETTI**

IL COORDINATORE DELLA SICUREZZA IN FASE DI PROIEZIONE: **Ing. Costantino RANIERI**

**FC54**

**F - PROGETTO IDRAULICO**  
FC - RACCOLTA ACQUE DI PIATTAFORMA  
ARMATURA IMPIANTO DI SOLLEVAMENTO  
VASCA DI LAMINAZIONE

CODICE PROGETTO	NOME FILE	REVISIONE	SCALA:
PROGETTO: <b>M1324</b>	FC54_P00I00IDRAR08_A.dwg	<b>A</b>	<b>1:50</b>
REV. DESCRIZIONE	DATA	REDAITTO	VERIFICATO
<b>A</b> EMISSIONE	GENNAIO 2019	ING. GIUSEPPE CRISA	ING. FABRIZIO BAILETTI
<b>B</b>			ING. VALERIO BAILETTI
<b>C</b>			