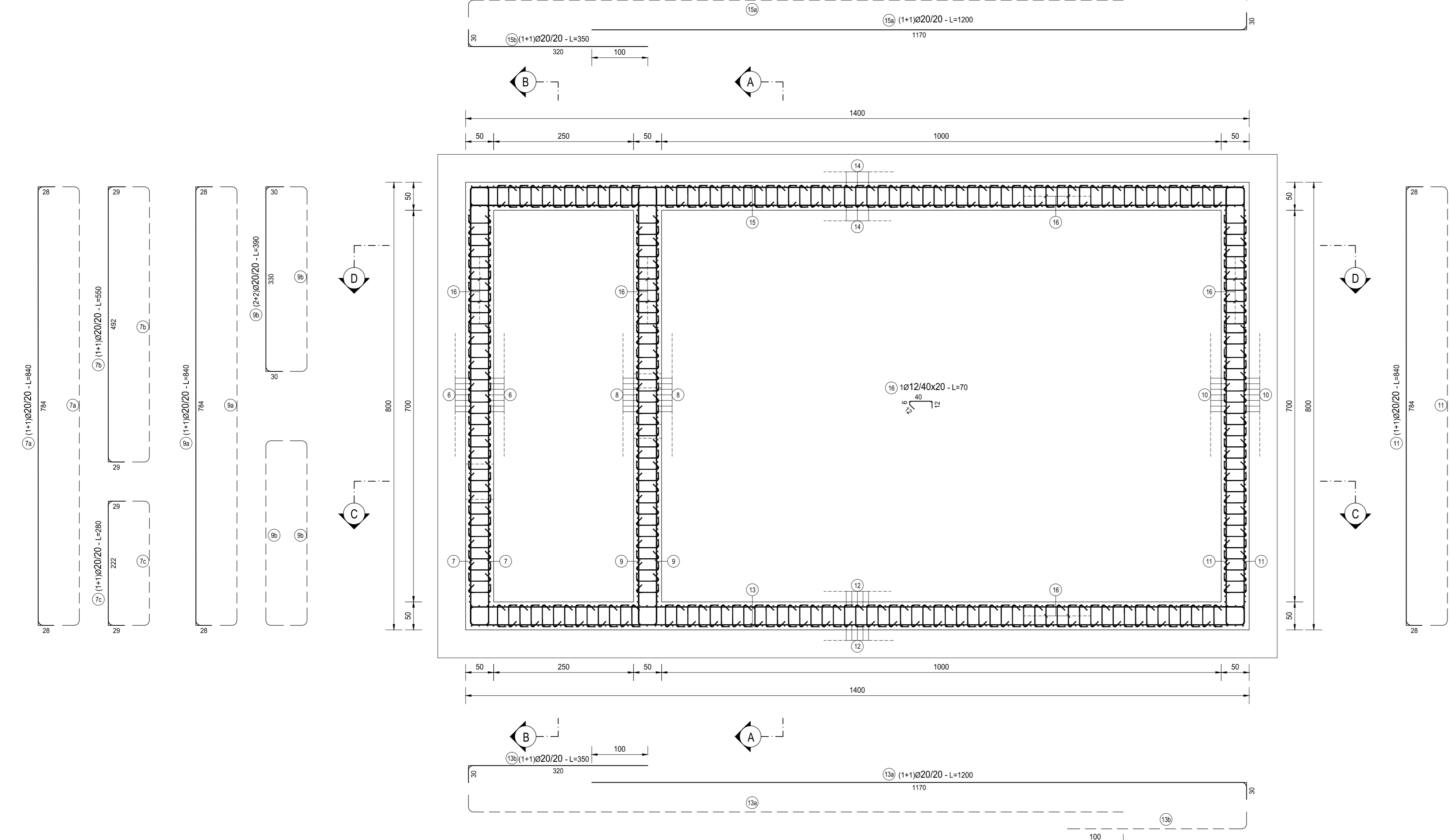
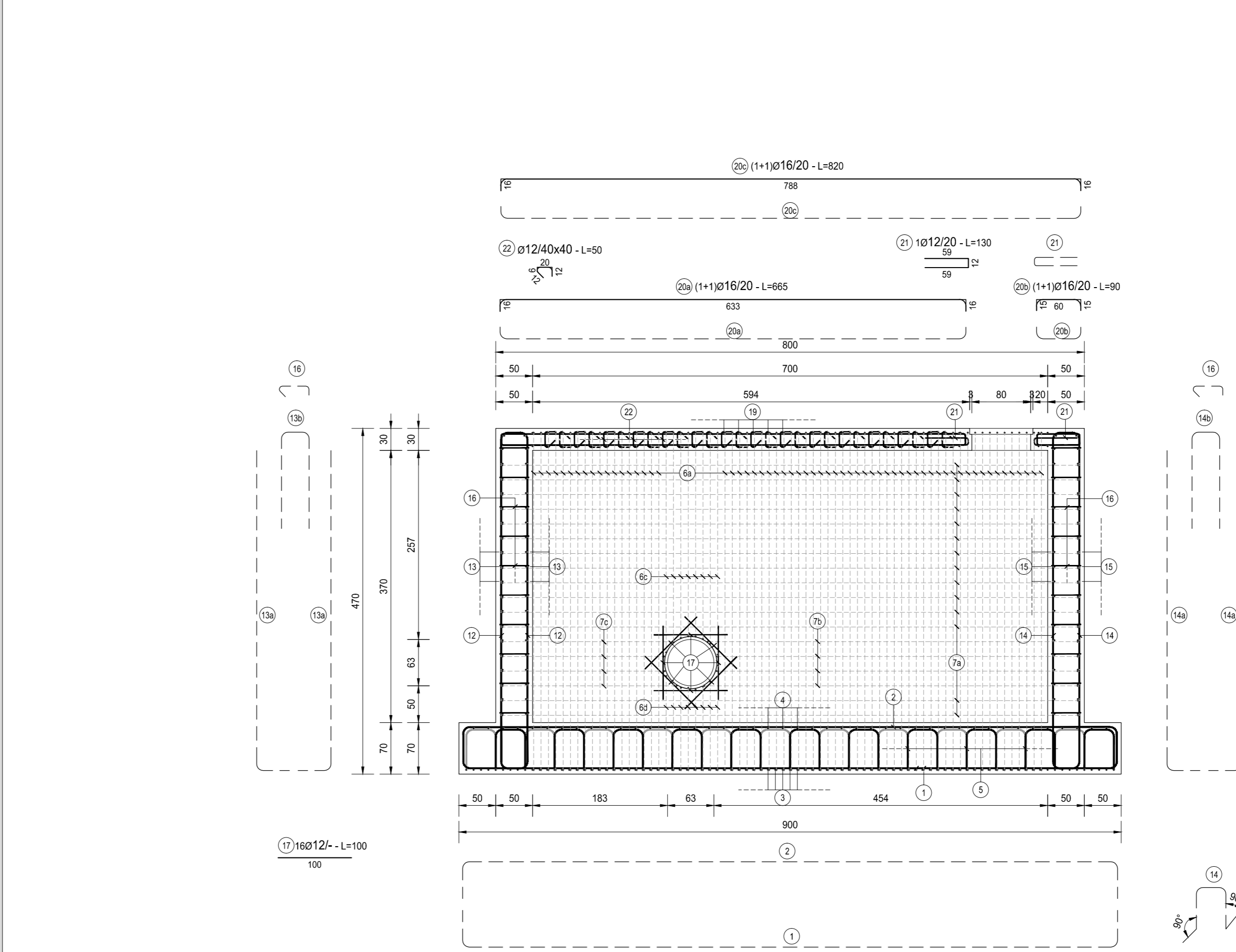


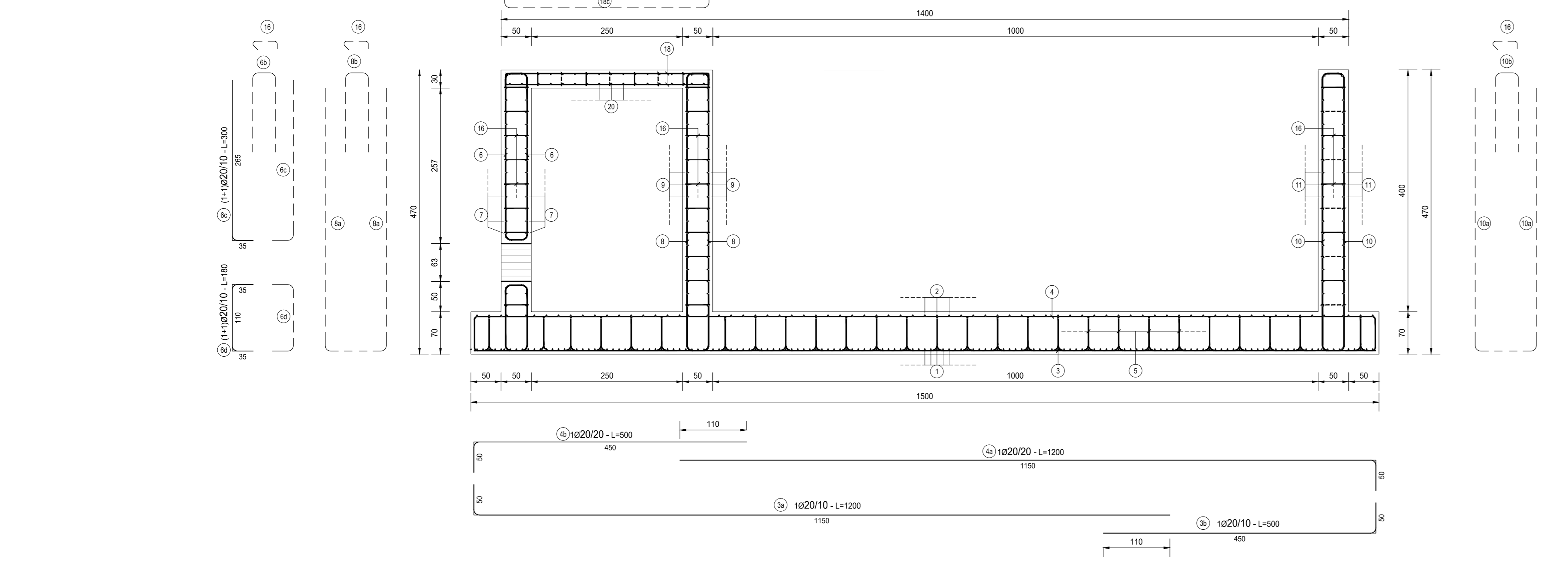
VISTA DALL'ALTO
VASCA DI LAMINAZIONE N.7
SCALA 1:50



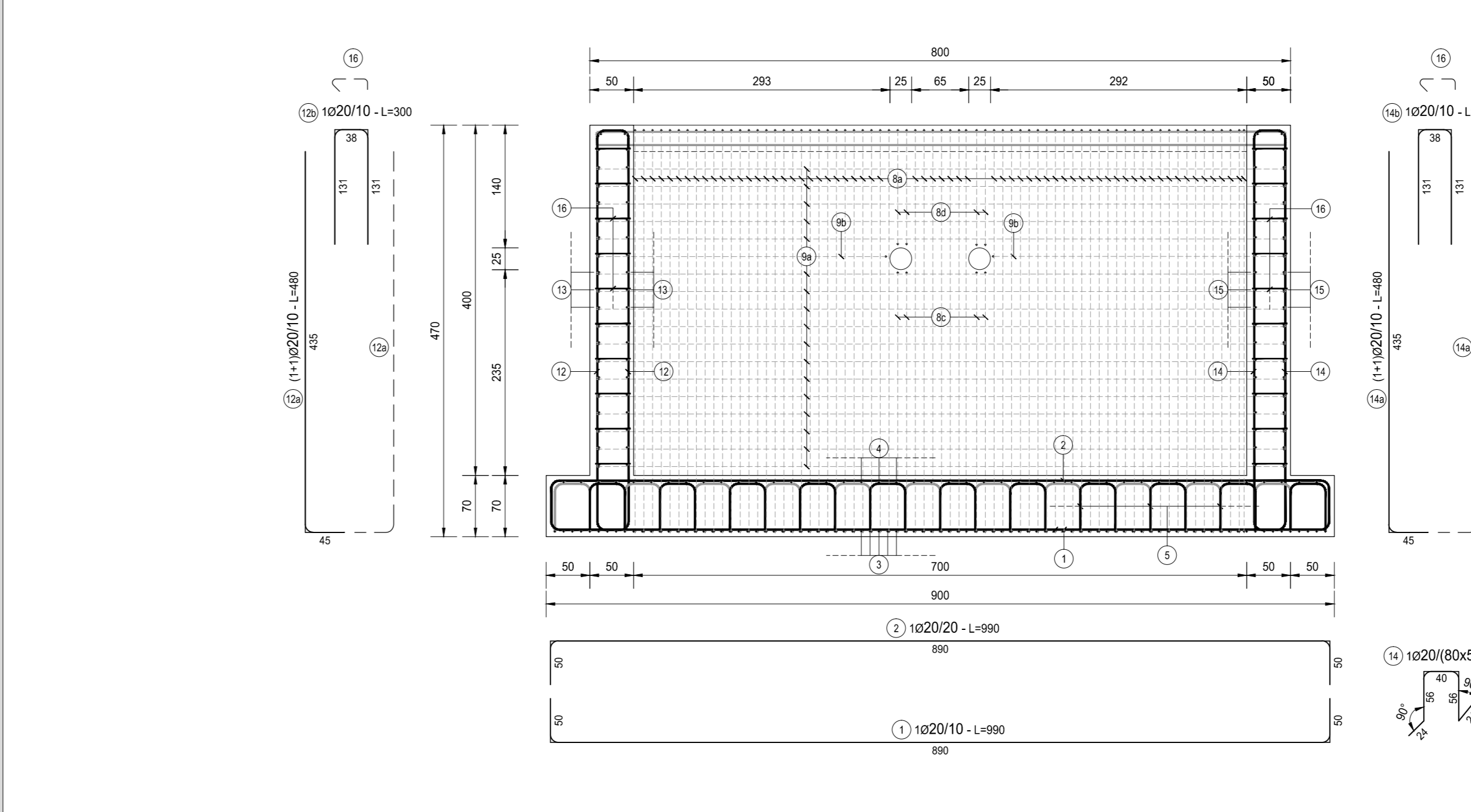
SEZIONE B-B
SCALA 1:50



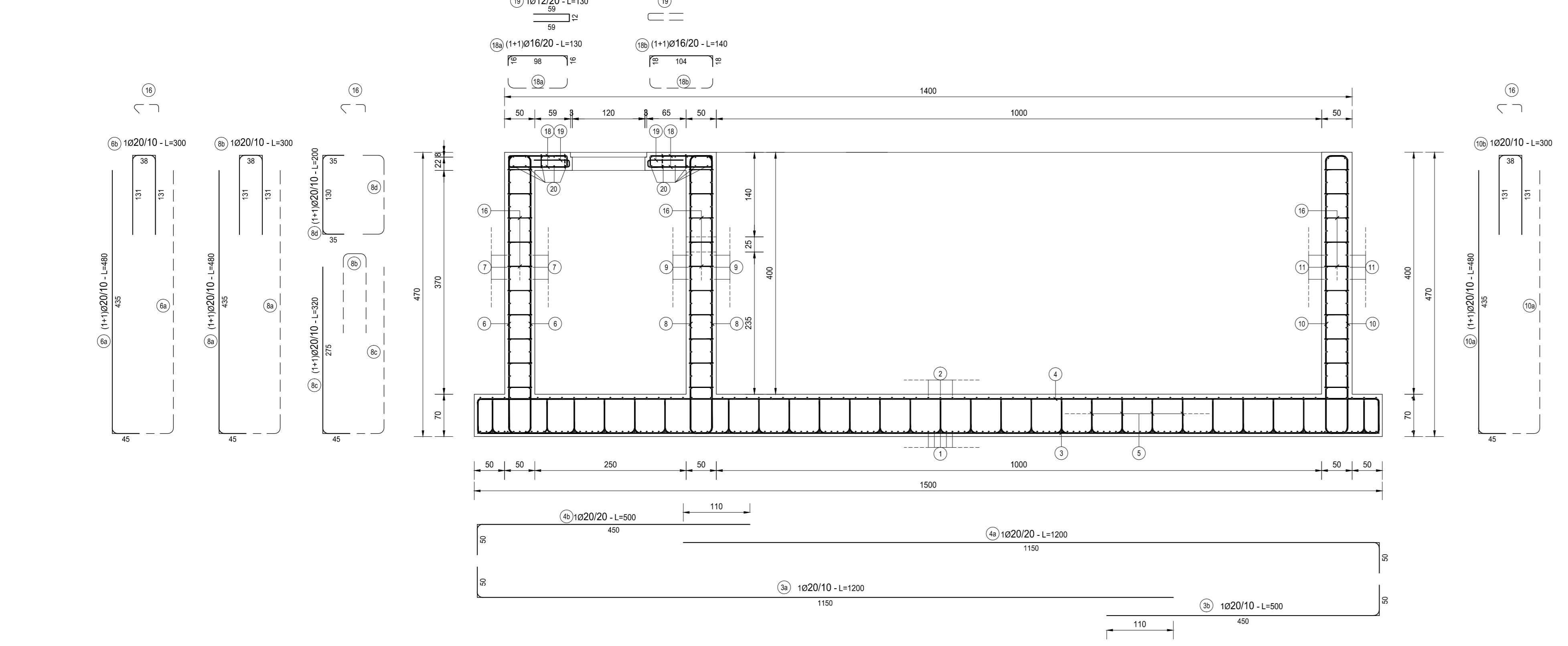
SEZIONE C-C
SCALA 1:50



SEZIONE A-A
SCALA 1:50



SEZIONE D-D
SCALA 1:50



NOTE
TUTTE LE MISURE DELLE CARPENTERIE, SALVO CONTRARIA INDICAZIONE, SONO ESPRESSE IN CM

RICHIAMI AD ALTRI ELABORATI
PER LA DEFINIZIONE DELLE CARATTERISTICHE DEI MATERIALI **FC01.4-P00I00IDRSC01**

TIPOLOGIA FERRI
SCALA 1:50

TIPO A
TIPO B
TIPO C
TIPO D
TIPO E
TIPO F

TABELLA FERRI

TIPO	POS	NOTA	φ	PASSO	A	B	C	D	L _{tot}	N. Bar.	L _{TOT}	KG
			[mm]	[cm]	[cm]	[cm]	[cm]	[cm]	[cm]		[cm]	
B	1	1	20	10	50	890	50	-	990	145	147510	3.635,97
B	2	1	20	20	50	890	50	-	990	75	74250	1.830,19
A	3 a	1	20	10	50	1150	-	-	1200	89	106800	2.632,51
A	3 b	1	20	10	50	450	-	-	500	89	44500	1.096,88
A	4 a	1	20	20	50	1150	-	-	1200	44	52800	1.301,47
A	4 b	1	20	20	50	450	-	-	500	44	22000	542,28
F	5	1	20	80x50	24	56	40	-	200	328	65600	1.616,97
A	6 a	1+1	20	10	45	435	-	-	480	134	64320	1.585,42
B	6 b	1	20	10	131	38	131	-	300	71	21300	525,02
A	6 c	1+1	20	10	35	265	-	-	300	16	4800	118,32
B	6 d	1+1	20	10	35	110	35	-	180	16	2880	70,99
B	7 a	1+1	20	20	28	784	28	-	840	28	23520	579,74
B	7 b	1+1	20	20	29	492	29	-	550	8	4400	106,46
B	7 c	1+1	20	20	29	222	29	-	280	8	2240	55,21
A	8 a	1+1	20	10	45	435	-	-	480	136	65280	1.609,09
B	8 b	1	20	10	131	38	131	-	300	71	21300	525,02
A	8 c	1+1	20	10	45	275	-	-	320	8	2560	63,10
B	8 d	1+1	20	10	35	130	35	-	200	8	1600	39,44
B	9 a	1+1	20	20	28	784	28	-	840	34	28560	703,98
B	9 b	2+2	20	20	30	330	30	-	390	4	1560	38,45
A	10 a	1+1	20	10	45	435	-	-	480	142	68160	1.680,08
B	10 b	1	20	10	131	38	131	-	300	71	21300	525,02
B	11	1	20	20	28	784	28	-	840	40	33600	828,21
A	12 a	1+1	20	10	45	435	-	-	480	282	135360	3.336,49
B	12 b	1	20	10	131	38	131	-	300	141	42300	1.042,65
A	13 a	1+1	20	20	30	1170	-	-	1200	40	48000	1.183,15
A	13 b	1+1	20	20	30	320	-	-	350	40	14000	345,09
A	14 a	1+1	20	10	45	435	-	-	480	282	135360	3.336,49
B	14 b	1	20	10	131	38	131	-	300	141	42300	1.042,65
A	15 a	1+1	20	30	1170	-	-	-	1200	40	48000	1.183,15
A	15 b	1+1	20	20	30	320	-	-	350	40	14000	345,09
E	16	1	12	40x20	12	6	40	12	70	2250	157500	1.397,60
C	17	1	12	-	100	-	-	-	100	16	1600	14,20
B	18 a	1+1	16	20	16	98	16	-	130	8	1040	16,41
B	18 b	1+1	16	20	16	104	16	-	136	8	1088	17,16
B	18 c	1+1	16	20	16	338	16	-	370	64	23680	373,56
B	19	1+1	12	20	59	12	59	-	130	8	1040	9,23
B	20 a	1+1	16	20	16	633	16	-	665	12	7980	125,89
B	20 b	1+1	16	20	15	60	15	-	90	12	1080	17,04
B	20 c	1+1	16	20	16	788	16	-	820	22	18040	284,59
B	21	1+1	12	20	59	12	59	-	130	12	1560	13,84
E	22	1	12	40x40	12	6	20	12	50	122	6100	54,13
PESO TOTALE												
											35.850,22	

TABELLA RIPIEGLIATIVA ELEMENTI

ELEMENTO	L _{TOT}	KG
FONDAZIONE	513480	12656,28
ELEVAZIONE	1067408	23193,95
TOT (KG)	1580888	35850,22

TABELLA RIPIEGLIATIVA DIAMETRI

φ [mm]	L _{TOT} [cm]	KG
12	167800	1489,00
16	52908	834,64
20	1360160	33256,58
TOT (KG)		35850,22

ANAS S.p.A.
Direzione Progettazione e Realizzazione Lavori

S.S. 38 - LOTTO 4: VARIANTE DI TIRANO DALLO SVINCOLO DI STAZIONA (COMPRESO) ALLO SVINCOLO DI LORETO (CON COLLEGAMENTO ALLA DOGANA DI POSCHIAVO)

S.S. 38 - LOTTO 4: NODO DI TIRANO - TRATTA "A" (SVINCOLO DI BIANZONE - SVINCOLO LA GANDA) E TRATTA "B" (SVINCOLO LA GANDA - CAMPONE IN TIRANO)

PROGETTO ESECUTIVO

STUDIO CORONA
ING. RENATO DEL PRETE
ING. VINCENZO BIANCHI
ING. RENATO VERRI
ING. GIUSEPPE BIANCHI
ING. GIUSEPPE BIANCHI
ING. GIUSEPPE BIANCHI
ING. GIUSEPPE BIANCHI

ECOPLAN
ING. MARCO FRATELLI
ING. MARCO FRATELLI
ING. MARCO FRATELLI
ING. MARCO FRATELLI

UNING
ING. RENATO VERRI
ING. RENATO VERRI
ING. RENATO VERRI
ING. RENATO VERRI

SETAC
ING. GIUSEPPE BIANCHI
ING. GIUSEPPE BIANCHI
ING. GIUSEPPE BIANCHI
ING. GIUSEPPE BIANCHI

ARKE
ING. GIUSEPPE BIANCHI
ING. GIUSEPPE BIANCHI
ING. GIUSEPPE BIANCHI
ING. GIUSEPPE BIANCHI

DOT. GIO. BIANCHI
ING. GIUSEPPE BIANCHI
ING. GIUSEPPE BIANCHI
ING. GIUSEPPE BIANCHI

VISTO IL RESPONSABILE DEL PROCEDIMENTO
Ing. Giancarlo LUONGO

RESPONSABILE DELL'INFORMAZIONE DELLE PRESTAZIONI SPECIALISTICHE
Ing. Valerio BAILETTI

GEOLOGO
Ing. Valerio BAILETTI

IL COORDINATORE DELLA SICUREZZA IN FASE DI PROGETTAZIONE
Ing. Costantino RAMERI

FC58

F - PROGETTO IDRAULICO
FC - RACCOLTA ACQUE DI PIATTAFORMA
ARMATURA VASCA DI LAMINAZIONE N°7

CODICE PROGETTO: M1324 E 1801
NOME FILE: FC58-P00I00IDRAR10_A.dwg
REVISIONE: A
SCALA: 1:50

PROGETTO: LIV. PROG. N. PROG.
M1324 E 1801
CODICE ELAB.: P00I00IDRAR10

REVISIONE: A
SCALA: 1:50

C
B
A
EMISSIONE
REV. DESCRIZIONE

GENNAIO 2019
ING. GIUSEPPE BIANCHI
ING. FABRIZIO BAILETTI
ING. VALERIO BAILETTI

ING. GIUSEPPE BIANCHI
ING. FABRIZIO BAILETTI
ING. VALERIO BAILETTI

REDAITTO
VERIFICATO
APPROVATO