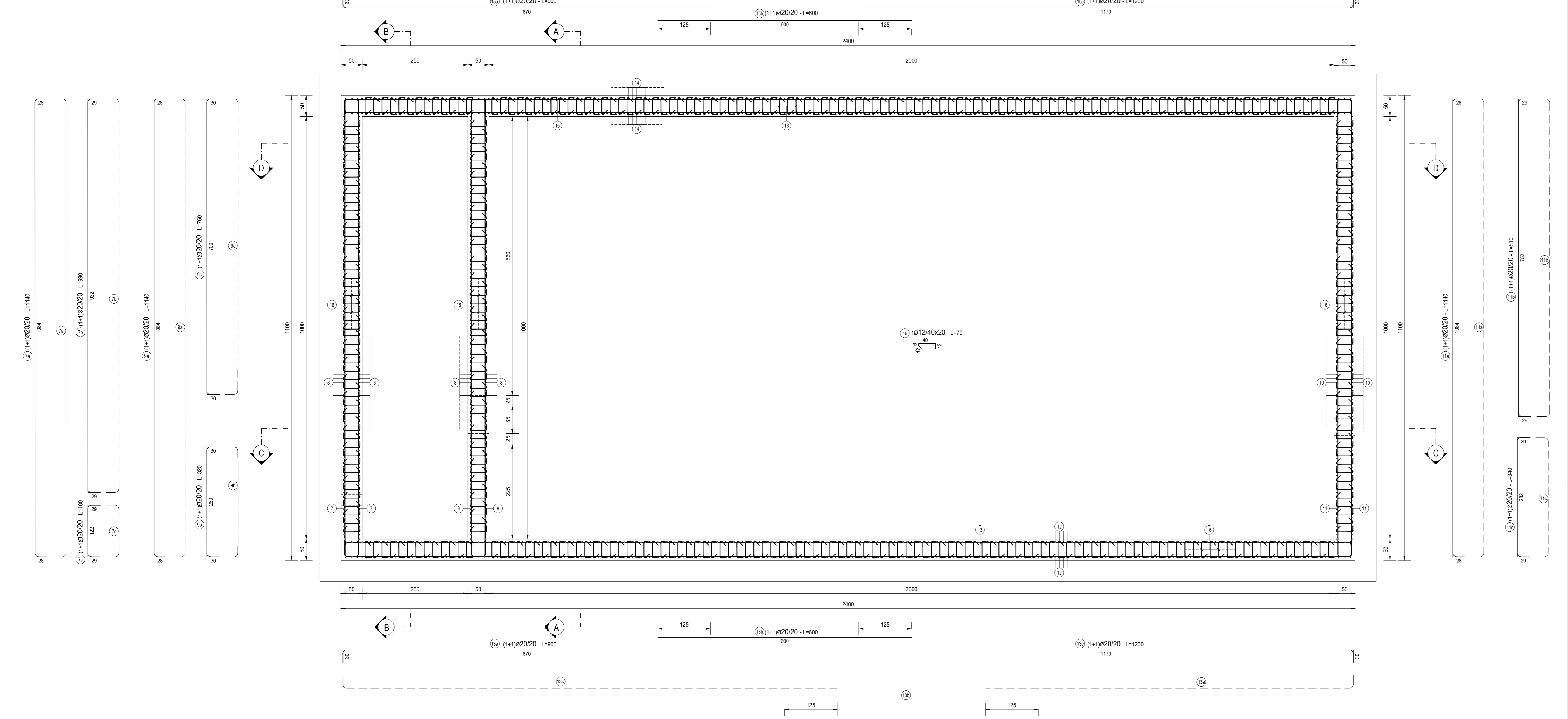
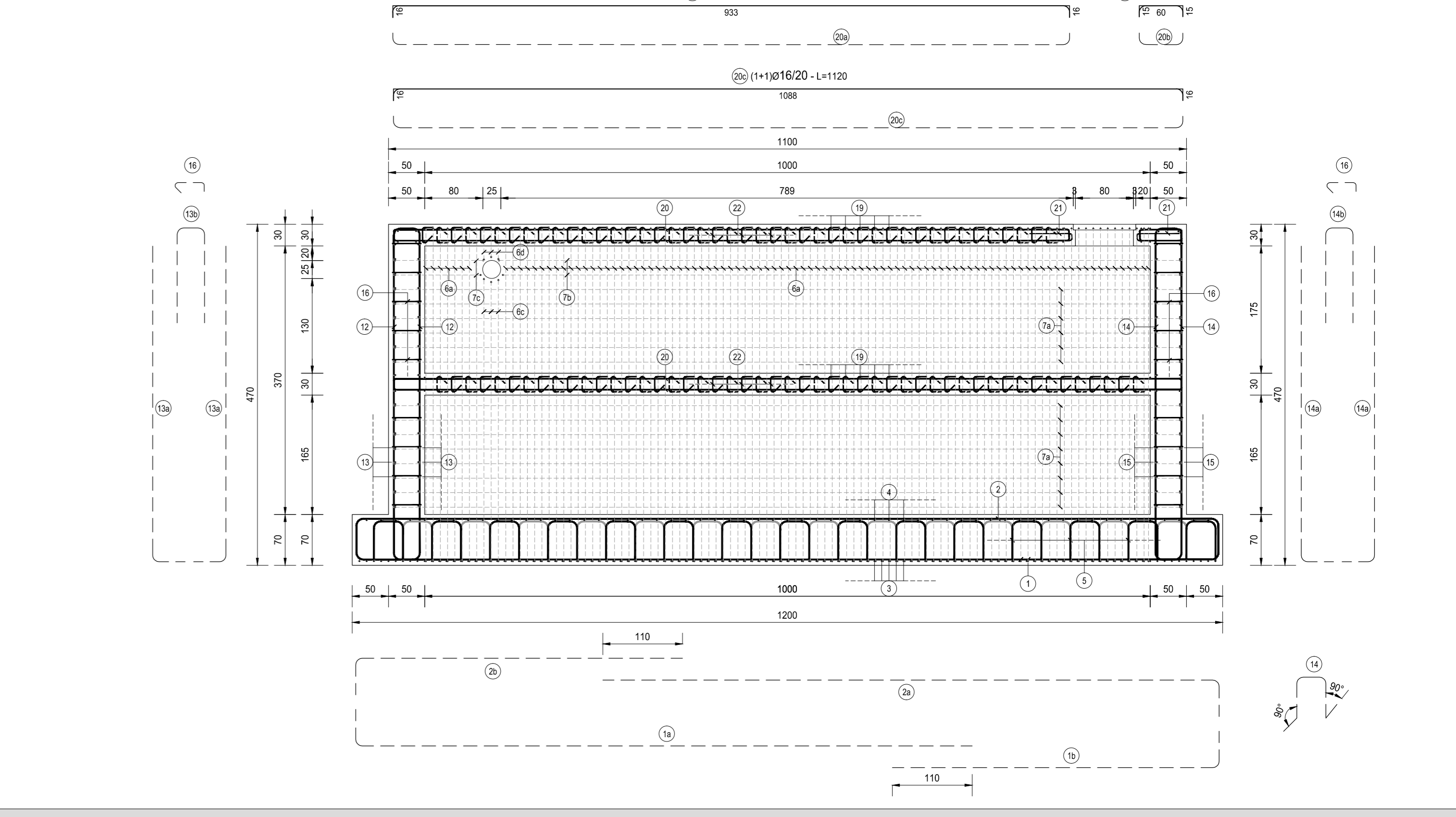


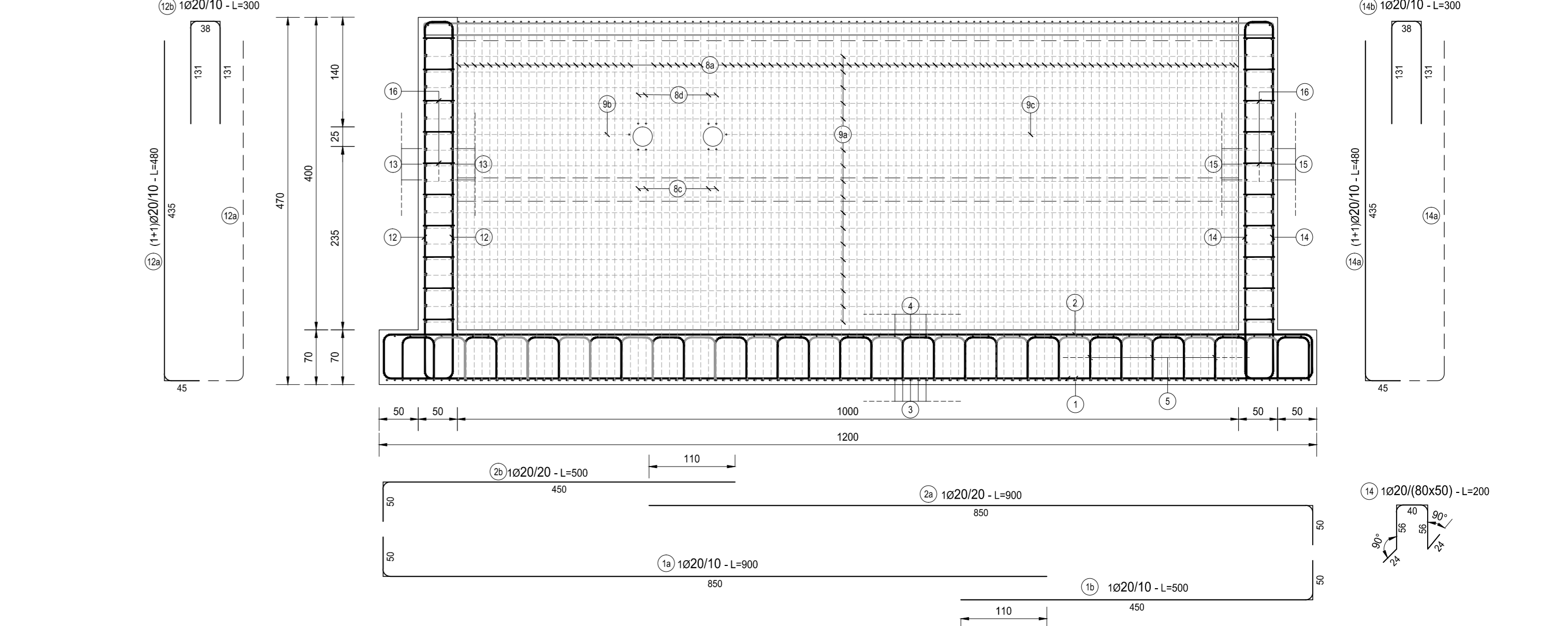
VISTA DALL'ALTO
VASCA DI LAMINAZIONE N.7
SCALA 1:50



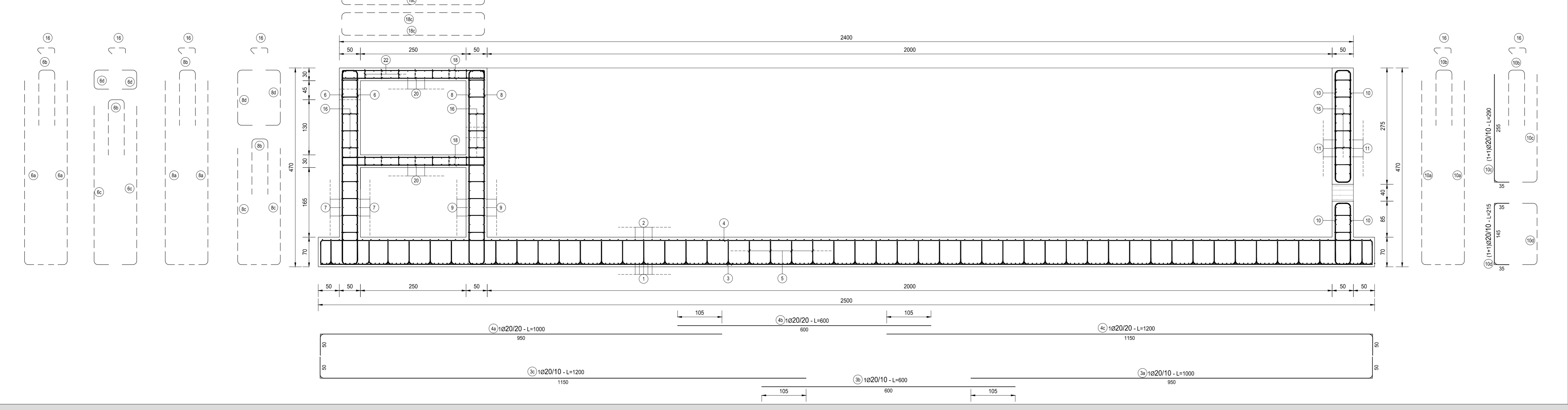
SEZIONE B-B
SCALA 1:50



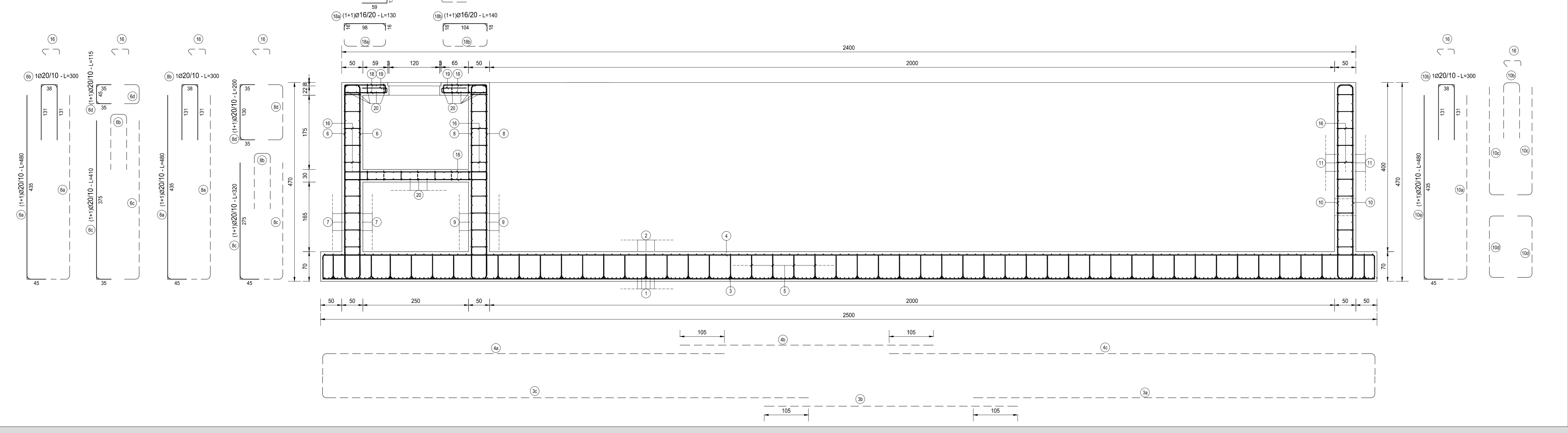
SEZIONE A-A
SCALA 1:50



SEZIONE C-C
SCALA 1:50



SEZIONE D-D
SCALA 1:50

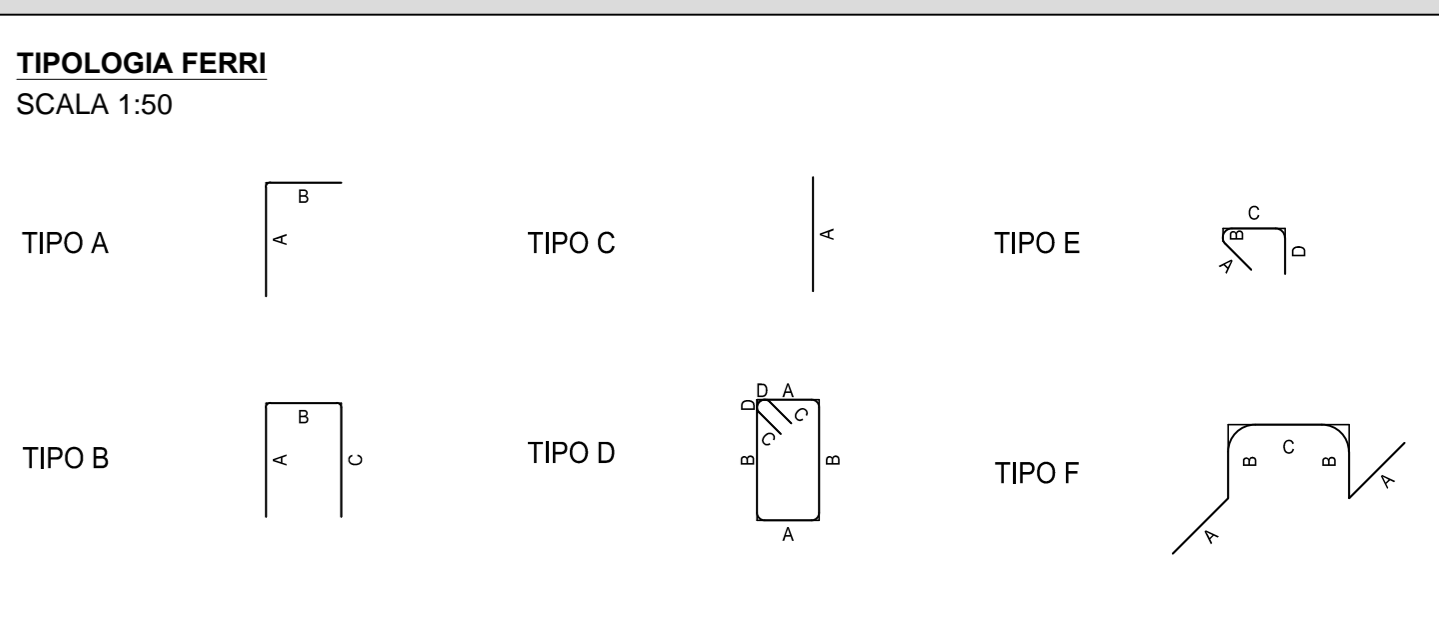


NOTE
TUTTE LE MISURE DELLE CARPENTERIE, SALVO CONTRARIA INDICAZIONE, SONO ESPRESSE IN CM

RICHIAMI AD ALTRI ELABORATI
PER LA DEFINIZIONE DELLE CARATTERISTICHE DEI MATERIALI **FC01.4-P00I00IDRSC01**

TABELLA FERRI												
TIPO	POS	NOTA	φ [mm]	PASSO [cm]	A [cm]	B [cm]	C [cm]	D [cm]	L ₁ [cm]	N. Bar.	L _{TOT} [cm]	KG
A	1 a	1	20	10	50	850	-	-	900	249	224100	5.523,84
A	1 b	1	20	10	50	450	-	-	500	249	124500	3.068,80
A	2 a	1	20	20	50	850	-	-	900	125	112500	2.773,01
A	2 b	1	20	20	50	450	-	-	500	125	62500	1.540,56
A	3 a	1	20	10	50	950	-	-	1000	119	119000	2.933,23
C	3 b	1	20	10	600	-	-	-	600	119	71400	1.759,94
A	3 c	1	20	10	50	1150	-	-	1200	119	142800	3.519,88
A	4 a	1	20	20	50	950	-	-	1000	60	60000	1.478,94
C	4 b	1	20	20	600	-	-	-	600	60	36000	897,36
A	4 c	1	20	20	50	1150	-	-	1200	60	72000	1.774,73
F	5	1	20	80x50	24	56	40	-	200	750	150000	3.697,35
A	6 a	1+1	20	10	45	435	-	-	480	198	95040	2.342,64
B	6 b	1	20	10	131	38	131	-	300	101	30300	746,86
A	6 c	1+1	20	10	35	265	-	-	300	6	1800	44,37
B	6 d	1+1	20	10	35	110	35	-	180	6	1080	26,82
B	7 a	1+1	20	20	28	1084	28	-	1140	32	36480	899,20
B	7 b	1+1	20	20	29	932	29	-	990	4	3960	97,61
B	7 c	1+1	20	20	29	122	29	-	180	4	720	17,75
A	8 a	1+1	20	10	45	435	-	-	480	198	95040	2.342,64
B	8 b	1	20	10	131	38	131	-	300	101	30300	746,86
A	8 c	1+1	20	10	45	275	-	-	320	8	2560	63,10
B	8 d	1+1	20	10	35	130	35	-	200	8	1600	39,44
B	9 a	1+1	20	20	28	784	28	-	840	34	28560	703,98
B	9 b	1+1	20	20	30	330	30	-	380	2	780	19,23
B	9 c	1+1	20	20	30	330	30	-	380	2	780	19,23
A	10 a	1+1	20	10	45	435	-	-	480	198	95040	2.342,64
B	10 b	1	20	10	131	38	131	-	300	101	30300	746,86
A	10 c	1+1	20	10	35	255	-	-	290	8	2320	57,19
B	10 d	1+1	20	10	35	145	35	-	215	8	1720	42,40
B	11 a	1	20	20	28	1084	28	-	1140	36	41040	1.011,59
B	11 b	1	20	20	29	752	29	-	810	2	1620	39,93
B	11 c	1	20	20	29	282	29	-	340	2	680	16,76
A	12 a	1+1	20	10	45	435	-	-	480	478	229440	5.655,47
B	12 b	1	20	10	131	38	131	-	300	239	71700	1.767,33
A	13 a	1+1	20	30	870	-	-	-	900	40	36000	897,36
C	13 b	1+1	20	600	-	-	-	-	600	40	24000	591,58
A	13 c	1+1	20	30	1170	-	-	-	1200	40	48000	1.183,15
A	14 a	1+1	20	10	45	435	-	-	480	478	229440	5.655,47
B	14 b	1	20	10	131	38	131	-	300	239	71700	1.767,33
A	15 a	1+1	20	30	870	-	-	-	900	40	36000	897,36
C	15 b	1+1	20	600	-	-	-	-	600	40	24000	591,58
A	15 c	1+1	20	30	1170	-	-	-	1200	40	48000	1.183,15
E	16	-	12	40x20	12	6	40	12	70	3770	263900	2.341,75
B	16 a	1+1	16	20	16	90	16	-	130	8	1040	16,41
B	16 b	1+1	16	20	16	104	16	-	136	8	1088	17,16
B	16 c	1+1	16	20	16	338	16	-	370	102	3740	595,36
B	16 d	1+1	16	20	16	933	16	-	985	12	1180	162,59
B	16 e	1+1	16	20	15	60	15	-	90	12	1080	17,04
B	20 a	1+1	16	20	16	1088	16	-	1120	22	24640	388,70
B	20 b	1+1	16	20	15	60	15	-	90	12	1080	17,04
B	20 c	1+1	16	20	16	1088	16	-	1120	22	24640	388,70
B	21	1+1	12	20	59	12	59	-	130	12	1560	13,84
E	22	1	12	40x40	12	6	20	12	50	180	9000	79,86
PESO TOTALE											65156,37	

TABELLA RIEPILOGATIVA ELEMENTI			TABELLA RIEPILOGATIVA DIAMETRI		
ELEMENTO	L _{TOT} [cm]	KG	φ [mm]	L _{TOT} [cm]	KG
FONDAZIONE	1174800	28957,65	12	27500	2444,69
ELEVAZIONE	1672668	36196,72	16	77168	1217,35
			20	2494800	61494,33
TOT (KG)		65156,37			65156,37



ANAS S.p.A.
Direzione Progettazione e Realizzazione Lavori

S.S. 38 - LOTTO 4: VARIANTE DI TIRANO DALLO SVINCOLO DI STAZIONA (COMPRESO) ALLO SVINCOLO DI LORETO (CON COLLEGAMENTO ALLA DOGANA DI POSCHIAVO)

S.S. 38 - LOTTO 4: NODO DI TIRANO - TRATTA "A" (SVINCOLO DI BIANZONE - SVINCOLO LA GANDA) E TRATTA "B" (SVINCOLO LA GANDA - CAMPONE IN TIRANO)

PROGETTO ESECUTIVO

STUDIO CORONA, UNING, SETAC, ARKE, ECOPLAN, GA&M, etc.

FC62

F - PROGETTO IDRAULICO
FC - RACCOLTA ACQUE DI PIATTAFORMA
ARMATURA VASCA DI LAMINAZIONE N°8

REVISIONE: 18/01, SCALA: 1:50

ING. GIUSEPPE CRESA, ING. FABRIZIO BAUETTI, ING. VALERIO BAUETTI