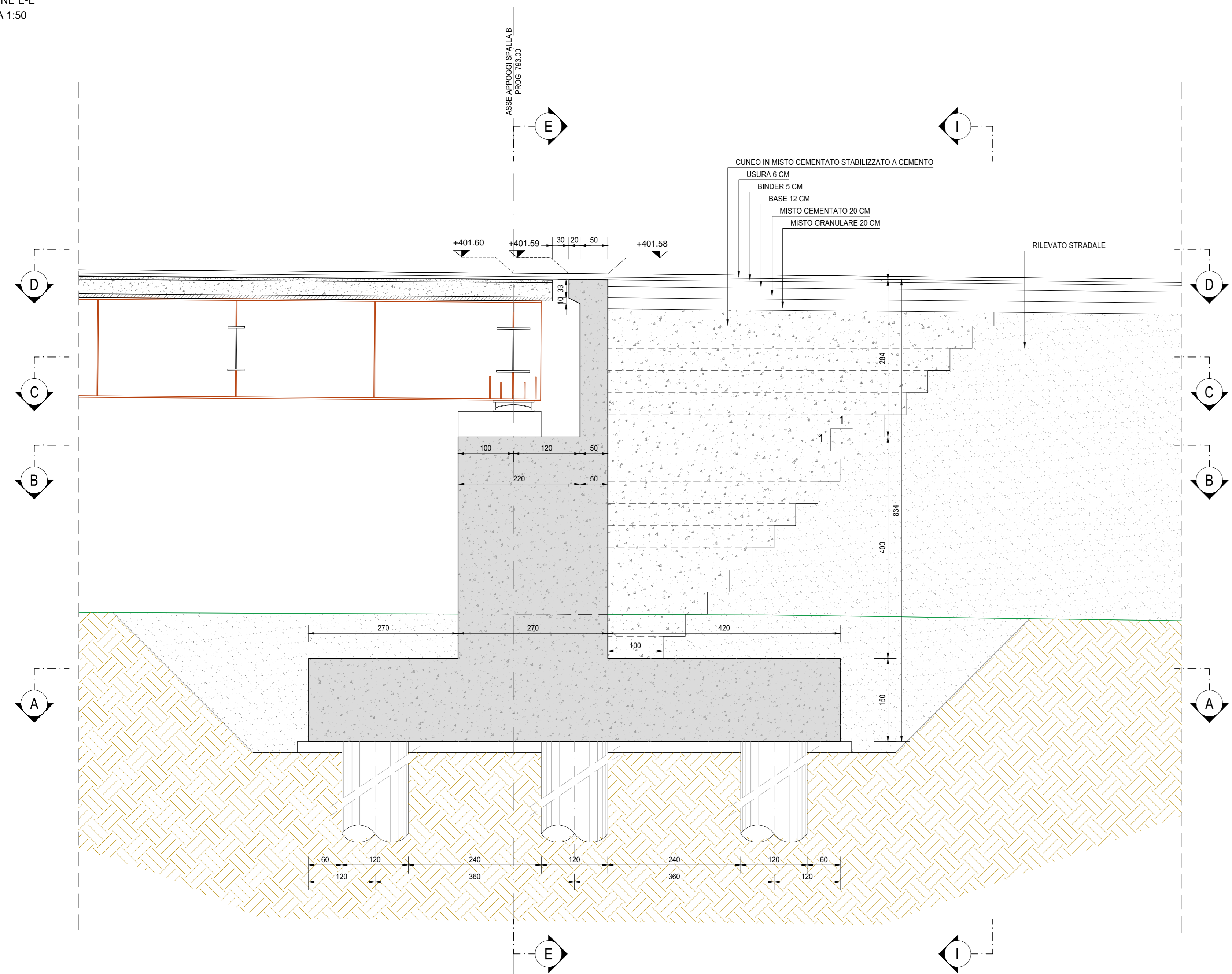
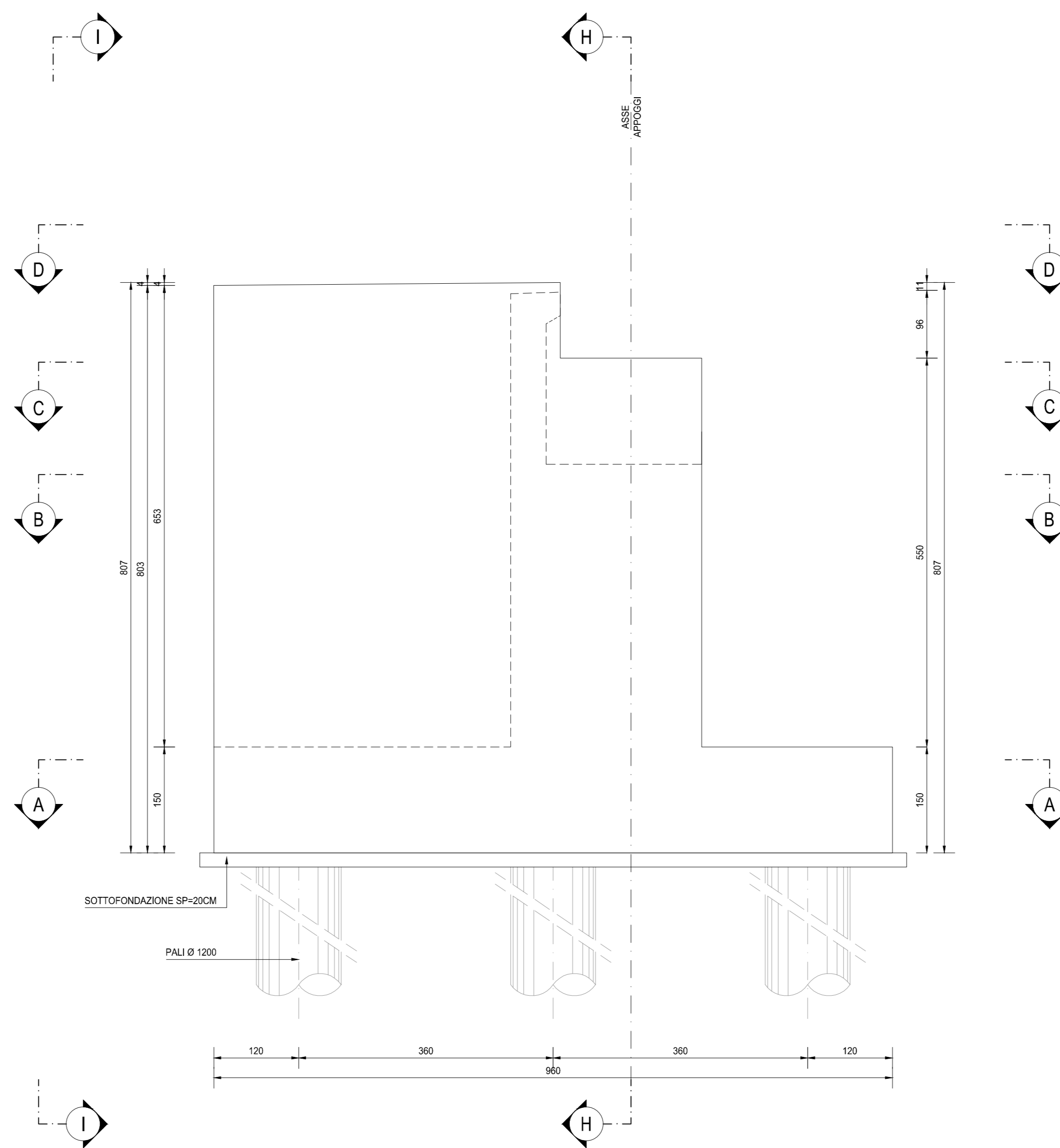


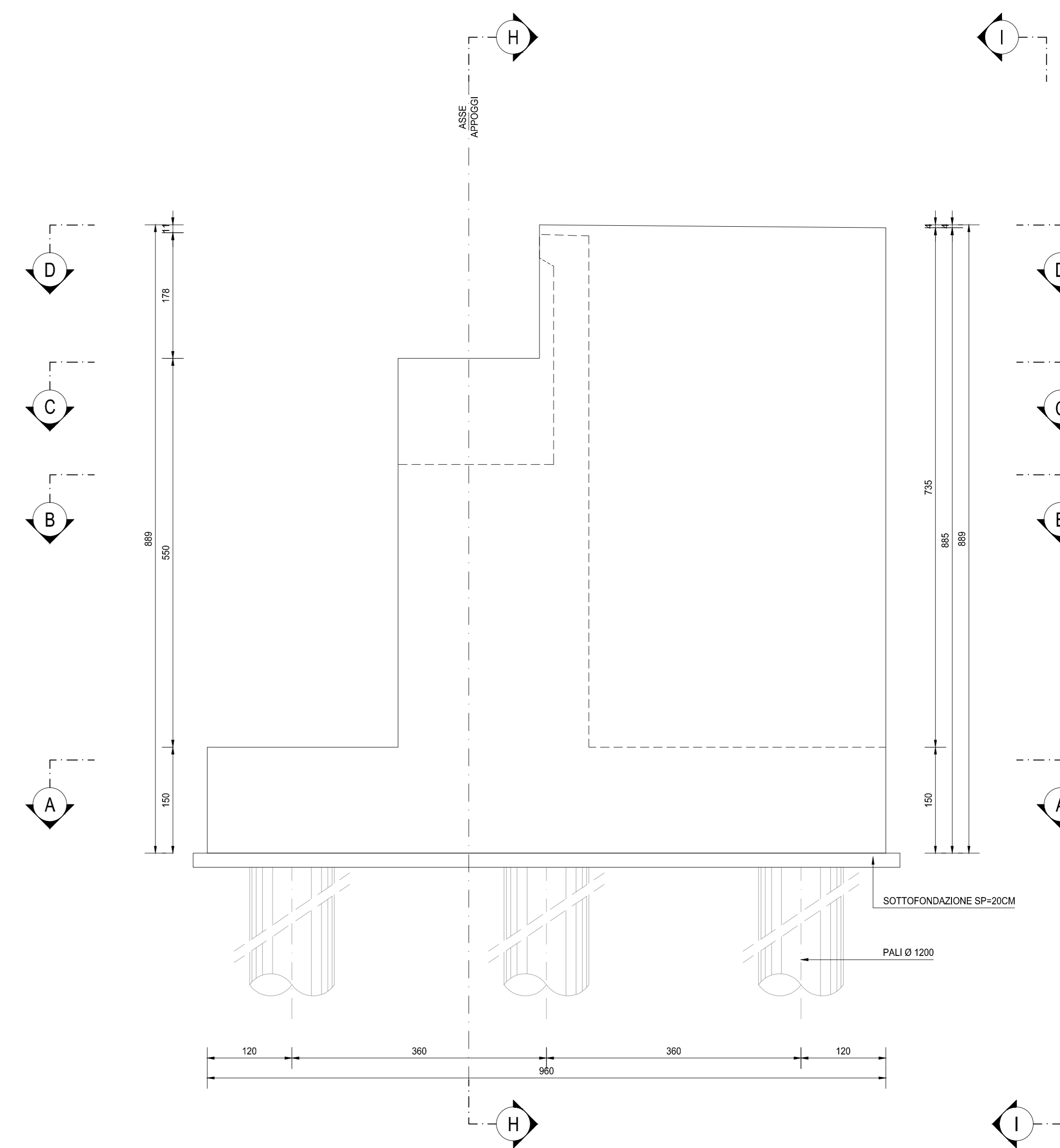
SEZIONE E-E
SCALA 1:50



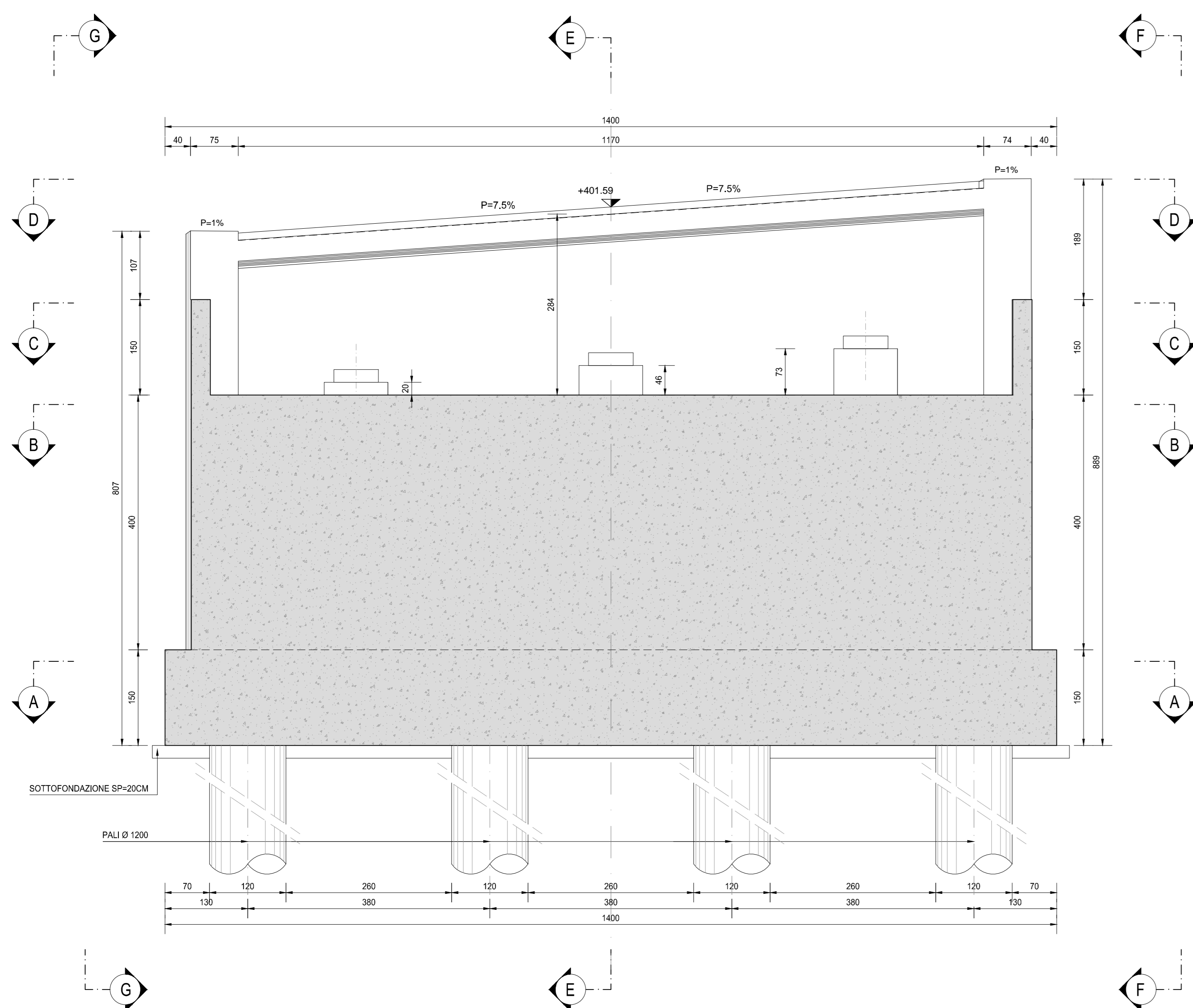
VISTA E-E
SCALA 1:50



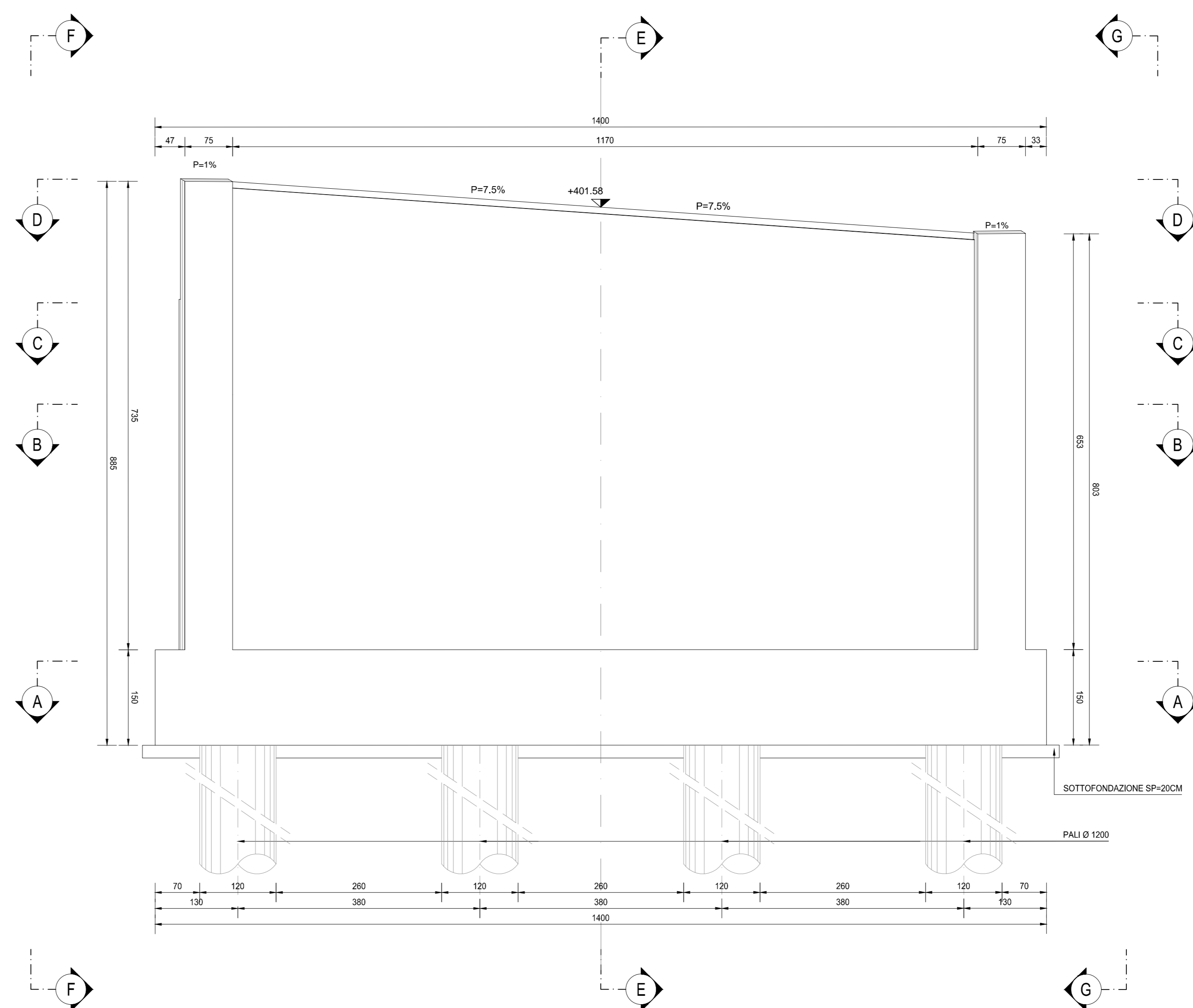
VISTA F-F
SCALA 1:50



SEZIONE H-H
SCALA 1:50



VISTA H
SCALA 1:50



RICHIAMI AD ALTRI ELABORATI
PER LA DEFINIZIONE DELLE CARATTERISTICHE DEI MATERIALI **HA06 - P00V101STRSC01**

ANAS S.p.A.
Direzione Progettazione e Realizzazione Lavori

S.S. 38 - LOTTO 4: VARIANTE DI TIRANO DALLO SVINCOLO DI STAZIONA (COMPRESO) ALLO SVINCOLO DI LORETO (CON COLLEGAMENTO ALLA DOGANA DI POSCHIAVO)

S.S. 38 - LOTTO 4: NODO DI TIRANO - TRATTA "A" (SVINCOLO DI BIANZONE - SVINCOLO LA GANDA) E TRATTA "B" (SVINCOLO LA GANDA - CAMPONE IN TIRANO)

PROGETTO ESECUTIVO

STUDIO CORONA Ing. Valerio Spighi Ing. Renato Vanni	ING. RENATO DEL PRETE Ing. Daniele Del Prete	ECOPLAN Ing. Nicoletta Fattori	EG Ing. Gabriele Esposito
UNING Ing. Valerio Spighi	SETAC Prof. Ing. Luigi Marone	ARKE Ing. Giuseppe Esposito	DOTI. GEOL. DANIO SALDI Dott. Geol. Danilo Gallo
VISTO: IL RESPONSABILE DEL PROCEDIMENTO Dott. Ing. Giancarlo LUONGO	RESPONSABILE DELL'INTEGRAZIONE DELLE PREESISTENZE SPECIALI ALL'OPERE Ing. Valerio Spighi	GEOLOGO Dott. Geol. Danilo Gallo	IL COORDINATORE DELLA SICUREZZA IN FASE DI PROGETTAZIONE Ing. Giancarlo LUONGO

HA19
H - PROGETTO STRUTTURALE OPERE PRINCIPALI
HA - VI01 PONTE SULL'ADDA DI STAZIONA
CARPENTERIA SPALLA B - TAVOLA 02 DI 02

CODICE PROGETTO M1324	NOME FILE HA19-P00V101STRCP07_A.dwg	REVISIONE A	SCALA 1:50
PROGETTO E	ELAB. P00V101STRCP07	REDAITTO ARCH. MAURO SASSO	APPROVATO ING. VALERIO SPALETTI
REV.	DESCRIZIONE	DATA	VERIFICATO
B		FERRARO 2015	ING. FABRIZIO SPALETTI
A	EMISSIONE		ING. VALERIO SPALETTI
			APPROVATO