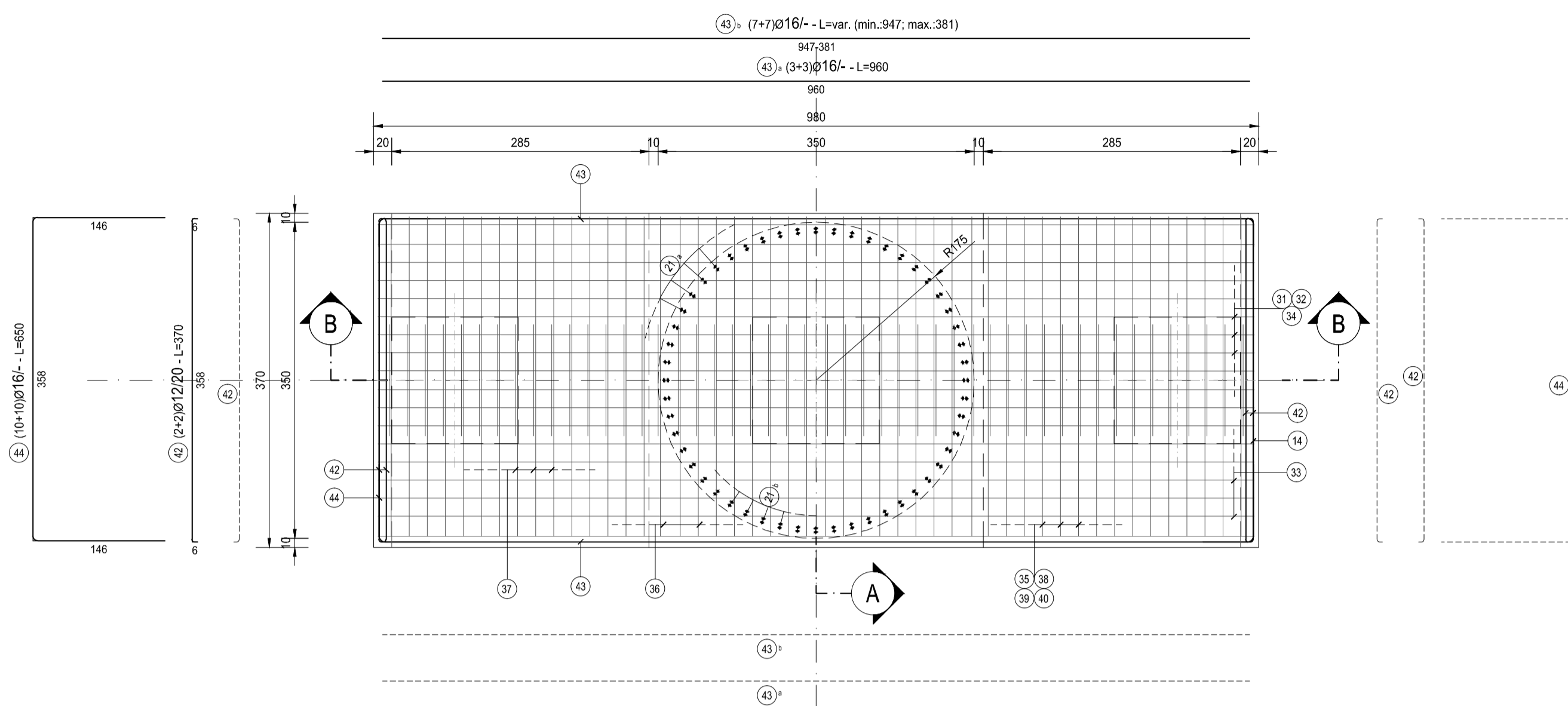


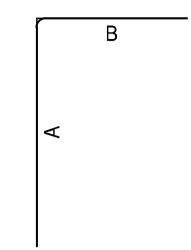
PIANTA
SCALA 1:50



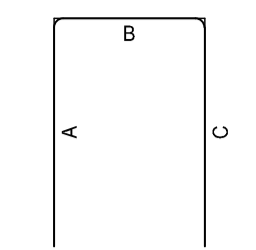
PULVINO												
TIPO	POS	NOTA	φ [mm]	PASSO [cm]	A [cm]	B [cm]	C [cm]	D [cm]	L [cm]	N. Bar.	L.TOT [cm]	KG
B	31	1	26	10	59	972	59	-	1090	35	38150	1 589.21
C	32	1	26	10	972	-	-	-	972	35	34020	1 417.16
C	32	1	22	10	972	-	-	-	972	35	34020	1 014.66
vedi disegno	33 a	1	20	40	-	-	-	-	720	9	6480	159.73
vedi disegno	33 b	1	20	40	-	-	-	-	1110	9	9900	246.24
vedi disegno	33 c	1	20	40	-	-	-	-	1100	9	9900	244.03
vedi disegno	34	1	26	20	-	-	-	-	1140	18	20520	854.80
B	35	1	26	20	114	242	114	-	470	96	45120	1 879.56
C	36	1	20	40	362	-	-	-	362	24	8688	214.15
C	37	1	20	40	362	-	-	-	362	24	8688	214.15
B	38 a	1	20	40	30	360	30	-	420	13	5460	134.58
B	38 b	1	20	40	30	360	30	-	420	19	7980	196.70
B	38 c	1	20	40	30	360	30	-	420	23	9660	238.11
vedi disegno	39	1+1	26	20	-	-	-	-	670	18	12060	502.38
vedi disegno	40	1+1	26	20	-	-	-	-	524-662	30	17790	741.07
B	41 a	1	16	20	119	12	119	-	250	19	4750	74.93
B	41 b	1	16	20	169	12	169	-	350	19	6650	104.91
B	42	2+2	12	20	6	358	6	-	370	18	6660	59.10
C	43 a	3+3	16	-	960	-	-	-	960	6	5760	90.87
C	43 b	7+7	16	-	947-381	-	-	-	947-381	14	7196	113.52
B	44	1+1	16	-	146	358	146	-	650	20	13000	205.08
PESO TOTALE ARMATURA [kg]											10 294.93	

TABELLA RIEPILOGATIVA		
φ [mm]	L.TOT [cm]	KG
12	6660	59.10
16	37356	589.30
20	66846	1 647.69
22	34020	1 014.66
26	167660	6 984.18
TOT (KG)		10 294.93

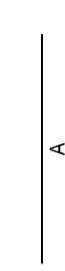
FERRI TIPO A



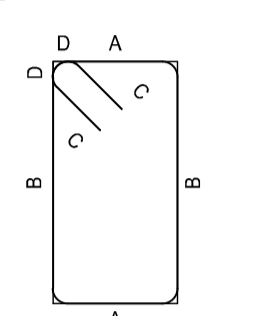
FERRI TIPO B



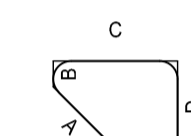
FERRI TIPO C



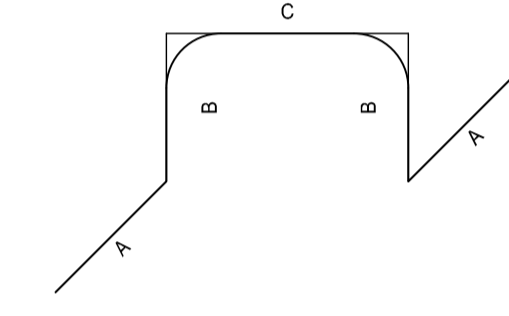
FERRI TIPO D



FERRI TIPO E



FERRI TIPO F



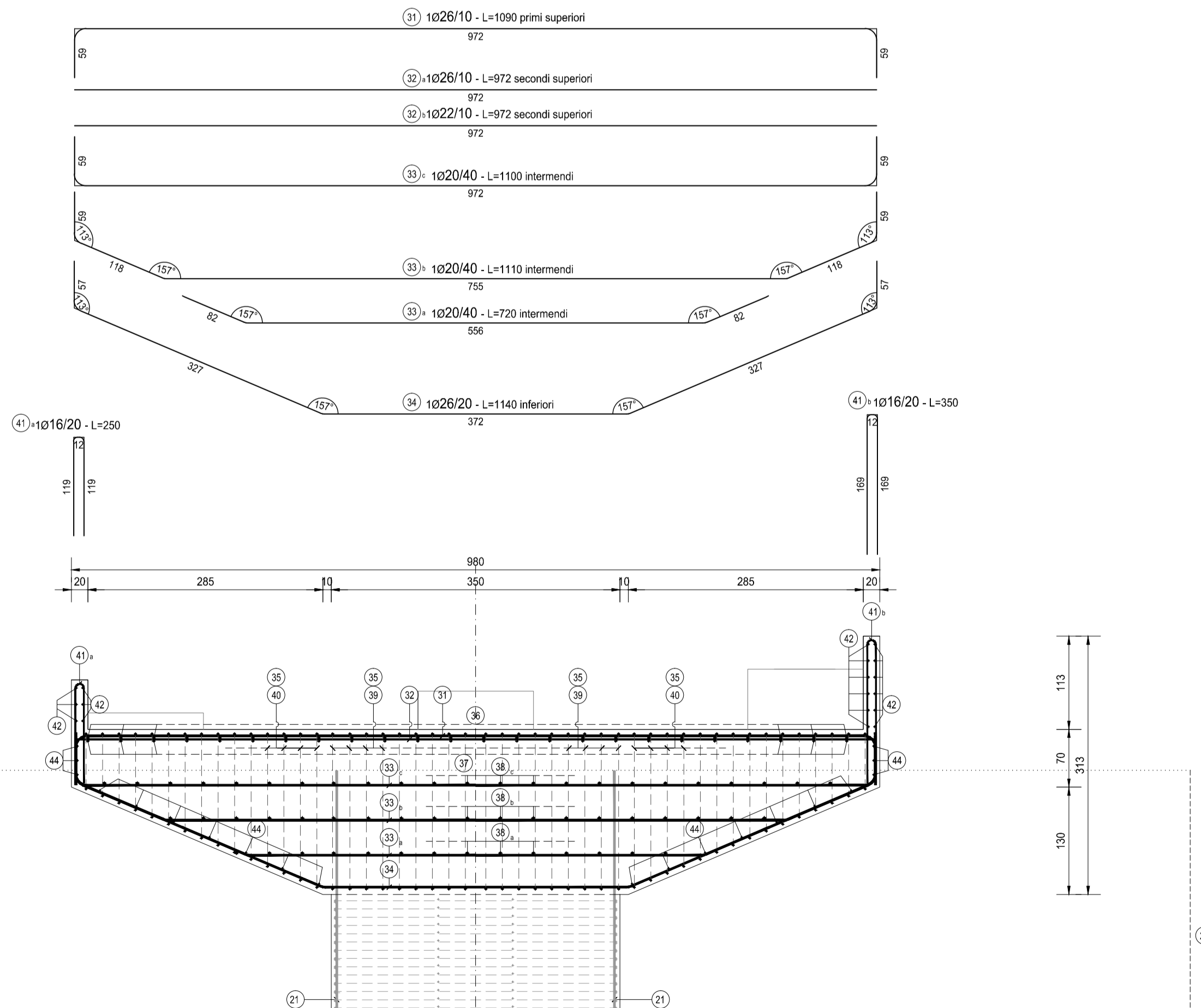
RICHIAMI AD ALTRI ELABORATI

PER LA DEFINIZIONE DELLE CARATTERISTICHE DEI MATERIALI

HA06 - P00V101STRSC01

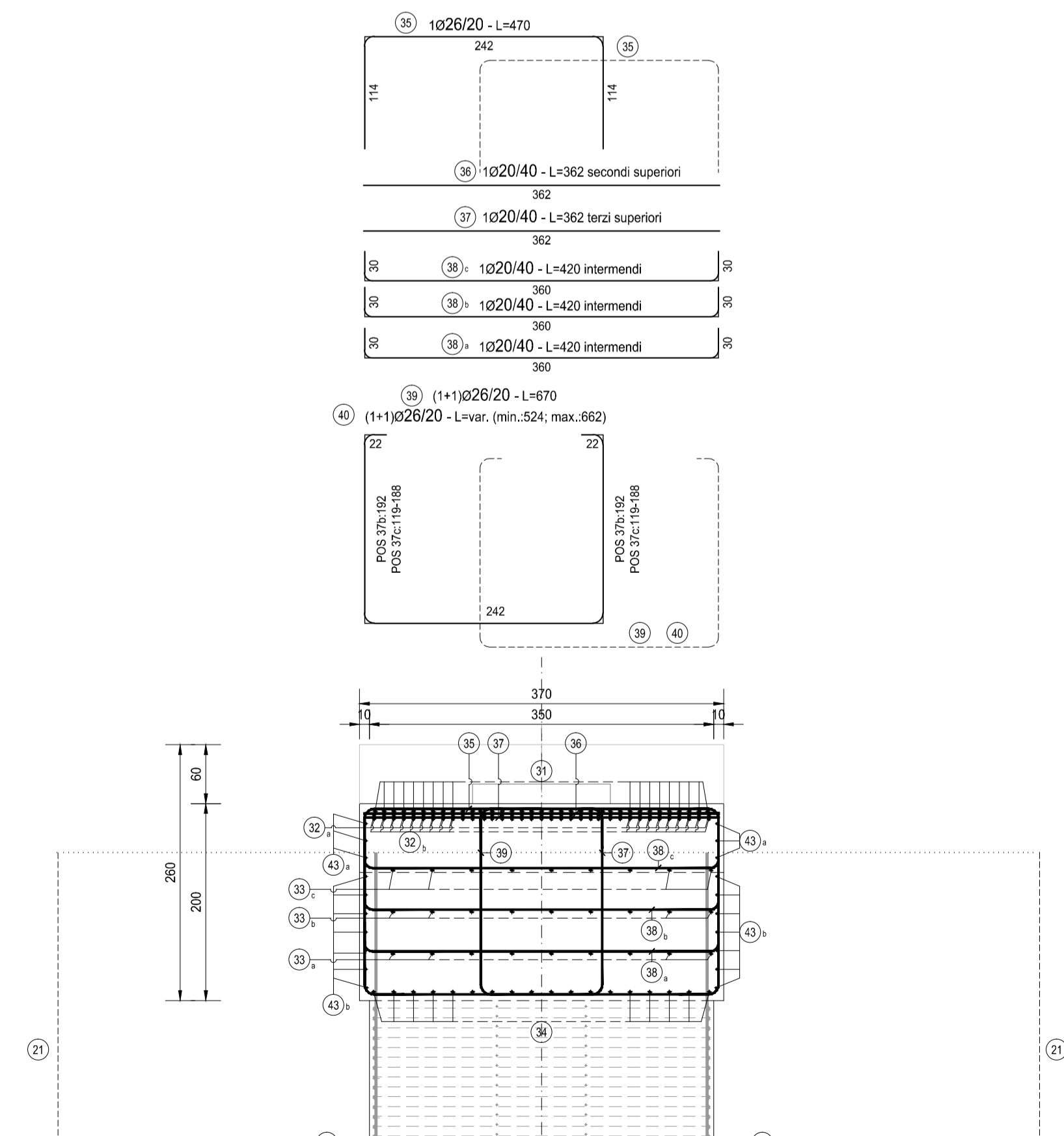
SEZIONE B-B

SCALA 1:50



SEZIONE A-A

SCALA 1:50





ANAS S.p.A.
Direzione Progettazione e Realizzazione Lavori

S.S. 38 - LOTTO 4: VARIANTE DI TIRANO DALLO SVINCOLO DI STAZZONA (COMPRESO) ALLO SVINCOLO DI LORETO (CON COLLEGAMENTO ALLA DOGANA DI POSCHIAVO)

S.S. 38 - LOTTO 4: NODO DI TIRANO - TRATTA "A" (SVINCOLO DI BIANZONE - SVINCOLO LA GANDA) E TRATTA "B" (SVINCOLO LA GANDA - CAMPONE IN TIRANO)

PROGETTO ESECUTIVO

 Ing. Renato Vaira Direttore Tecnico Torino e Provincia P. 011311	 Ing. Renato Del Prete Ordine degli Ingeg. di Torino Bar. di provincia P. 011311	 Arch. Nicoletta Fratini Ordine degli Archit. di Torino Bar. di provincia P. 011311	 Ing. Gabriele Inconchi Ordine degli Ingeg. di Torino Bar. di provincia P. 011311
 Ing. Renato Vaira Direttore Tecnico Torino e Provincia P. 011311	 Prof. Ing. Luigi Montorsi Ordine degli Ingeg. di Torino Bar. di provincia P. 011311	 Ing. Gioacchino Argerano Ordine degli Ingeg. di Torino Bar. di provincia P. 011311	Dott. Geol. Danilo Gallo Ordine dei Geologi della Provincia di Torino P. 011311

VISTO IL RESPONSABILE DEL PROCEDIMENTO

Dott. Ing. Giancarlo LUONGO

RESPONSABILE DELL'INTEGRAZIONE DELLE PRESTAZIONI SPECIALISTICHE

Ing. Valerio BAIJETTI

GEOLOGO

Dott. Geol. Giancarlo LUONGO

IL COORDINATORE DELLA SICUREZZA IN FASE DI PROGETTAZIONE

Ing. Gaetano RANERI

HA27

H - PROGETTO STRUTTURALE OPERE PRINCIPALI
HA - VI01 PONTE SULL'ADDA DI STAZZONA
ARMATURA PILA - PULVINO

CODICE PROGETTO	NOME FILE	REVISIONE	SCALA:
PROGETTO: M1324 E	LIV. PROG. N. PROG. HA27-P00V102STRAR09_A.dwg		
ELAB. P00V101STRAR09	CODICE ELAB. A		1:50

C	FEBBRAIO 2019	ARCH. MAURO SASSO	ING. FABRIZIO BAIJETTI
B			
A	EMMISSIONE	REDDATO	VERIFICATO
REV.	DESCRIZIONE	DATA	APPROVATO