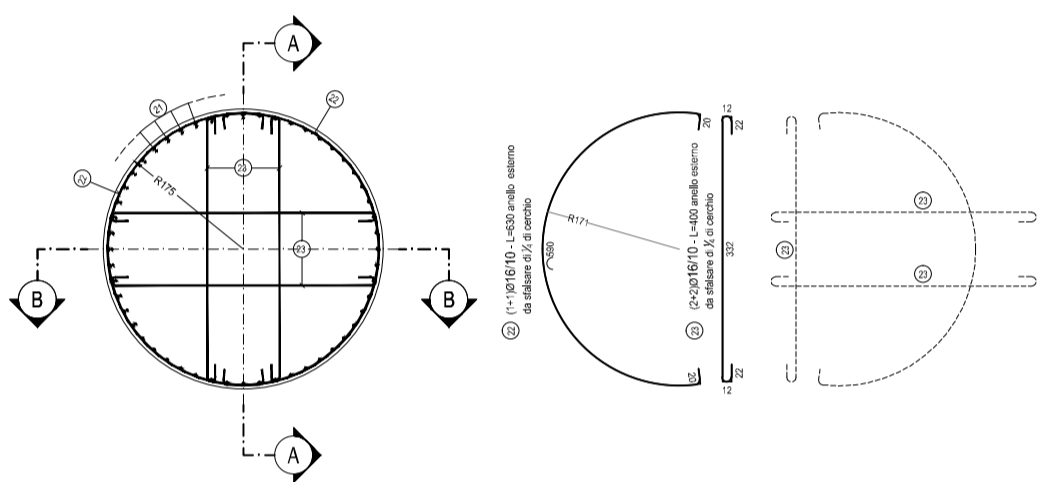
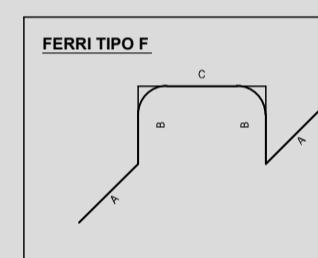
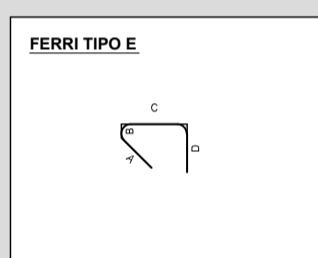
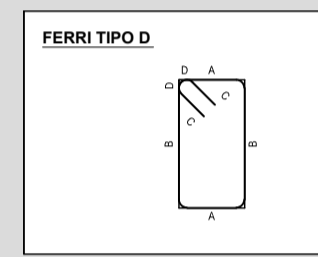
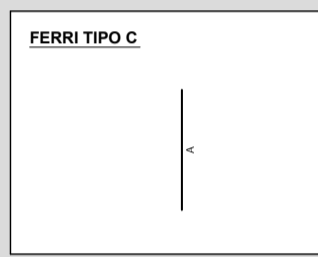
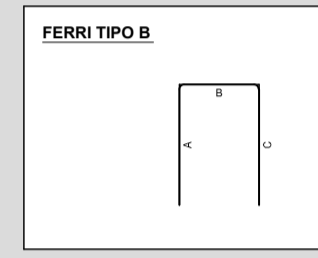
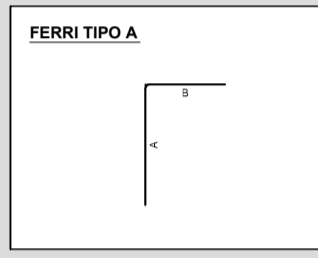


PIANTA  
SCALA 1:50



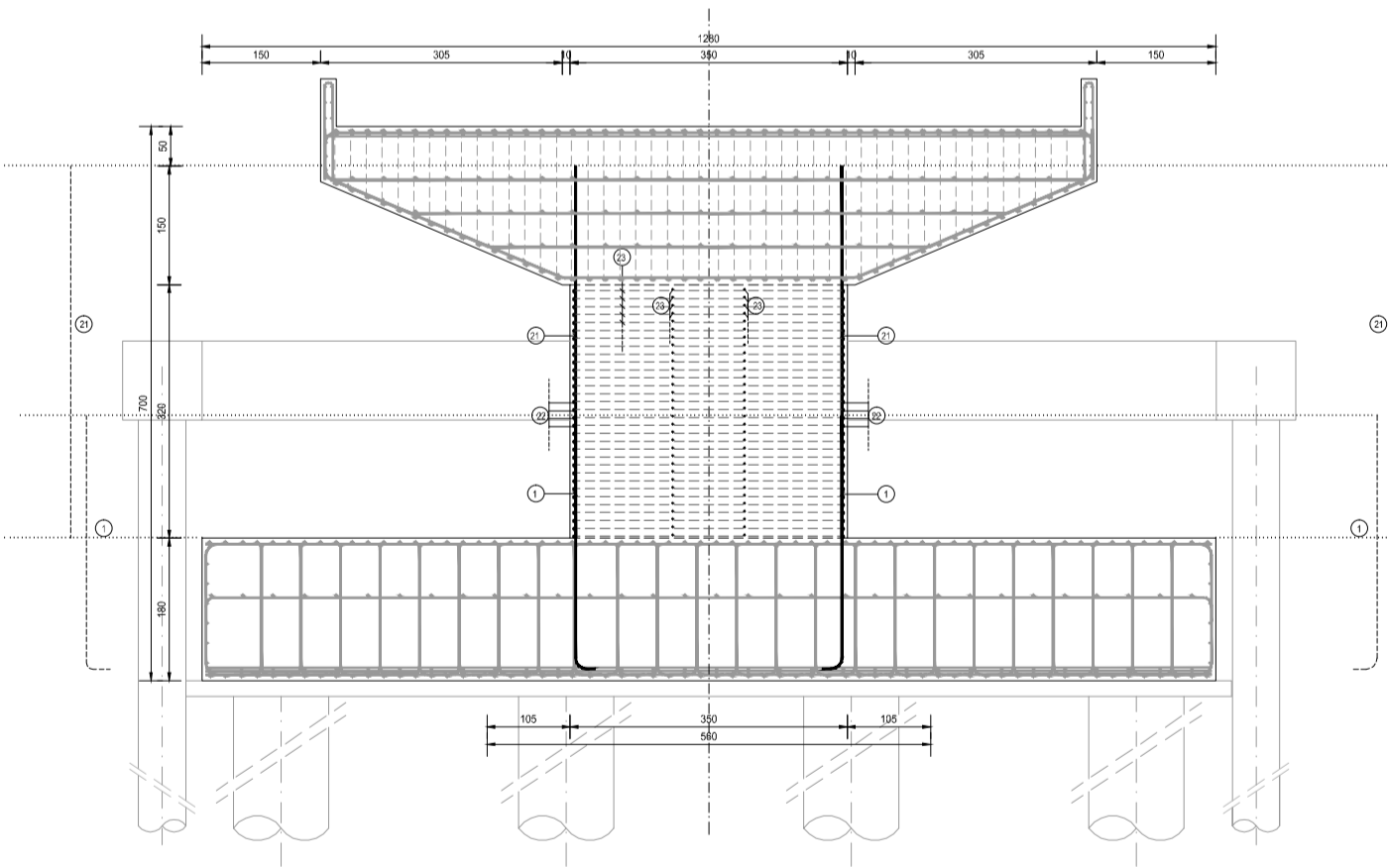
FUOTO PILA												
TIPO	POS	NOTA	Ø	PASSO	A	B	C	D	L	N. Bar.	L.TOT	KG
			[mm]	[mm]	[mm]	[mm]	[mm]	[mm]	[mm]		[mm]	
0	21	10	16	10	470	-	-	-	470	52	2440	1 018,09
wd disegno	22	1+1	16	10	-	-	-	-	500	54	3030	630,96
wd disegno	23	2+2	16	10	-	-	-	-	400	128	5 120	897,70
<b>PESO TOTALE ARMATURA [kg]</b>											<b>2 481,85</b>	

TABELLA RIEPILOGATIVA		
Ø	L.TOT	KG
[mm]	[mm]	
16	0	0,00
16	3030	1 463,76
16	0	0,00
16	3030	1 018,09
<b>TOT (KG)</b>		<b>2 481,85</b>

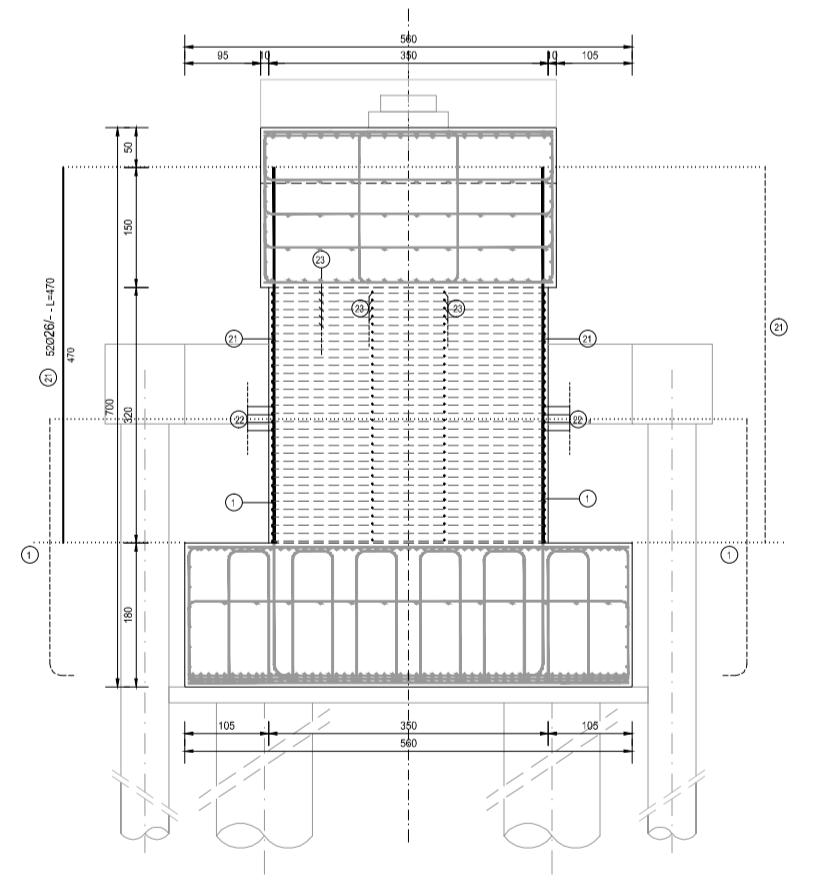


RICHIAMI AD ALTRI ELABORATI  
PER LA DEFINIZIONE DELLE CARATTERISTICHE DEI MATERIALI **HB06 - P00VI02STRSC01**

SEZIONE B-B  
SCALA 1:50



SEZIONE A-A  
SCALA 1:50



**ANAS S.p.A.**  
Direzione Progettazione e Realizzazione Lavori

S.S. 38 - LOTTO 4 - VARIANTE DI TRANO DALLO SVINCOLO DI STAZIONE (COMPRESO) ALLO SVINCOLO DI LORETO (CON COLLEGAMENTO ALLA DOGGANA DI POSCHIAVO)

S.S. 38 - LOTTO 4 - NODO DI TIRANO - TRATTA "A" (SVINCOLO DI BIANZONE - SVINCOLO LA GANDA) E TRATTA "B" (SVINCOLO LA GANDA - CAMPONE IN TIRANO)

**PROGETTO ESECUTIVO**

STUDIO EROSONA	ING. RENZO DEL PRETE	ECOPLAN	EG
UNING	SETAC	ARKE	STP - SGL - DARDI - GELI

VISTO IL RESPONSABILE DEL PROCESSIONE  
DIRETTORE GENERALE  
DIRETTORE GENERALE

**H - PROGETTO STRUTTURALE OPERE PRINCIPALI**  
**HB26**  
HB - V02 PONTE SULL'ARDA DI TIRANO  
ARMATURA PILA - ELEVAZIONE

CODICE PROGETTO	NOVEL FICE	REVISIONE	SCALA
M1024 E 1001	HB06V02STRAR06 A/mg	A	1:50

C			
B			
A	EMISSIONE	TERMINO	REG. VALUTO
REV.	DESCRIZIONE	DATA	VERIFICATO