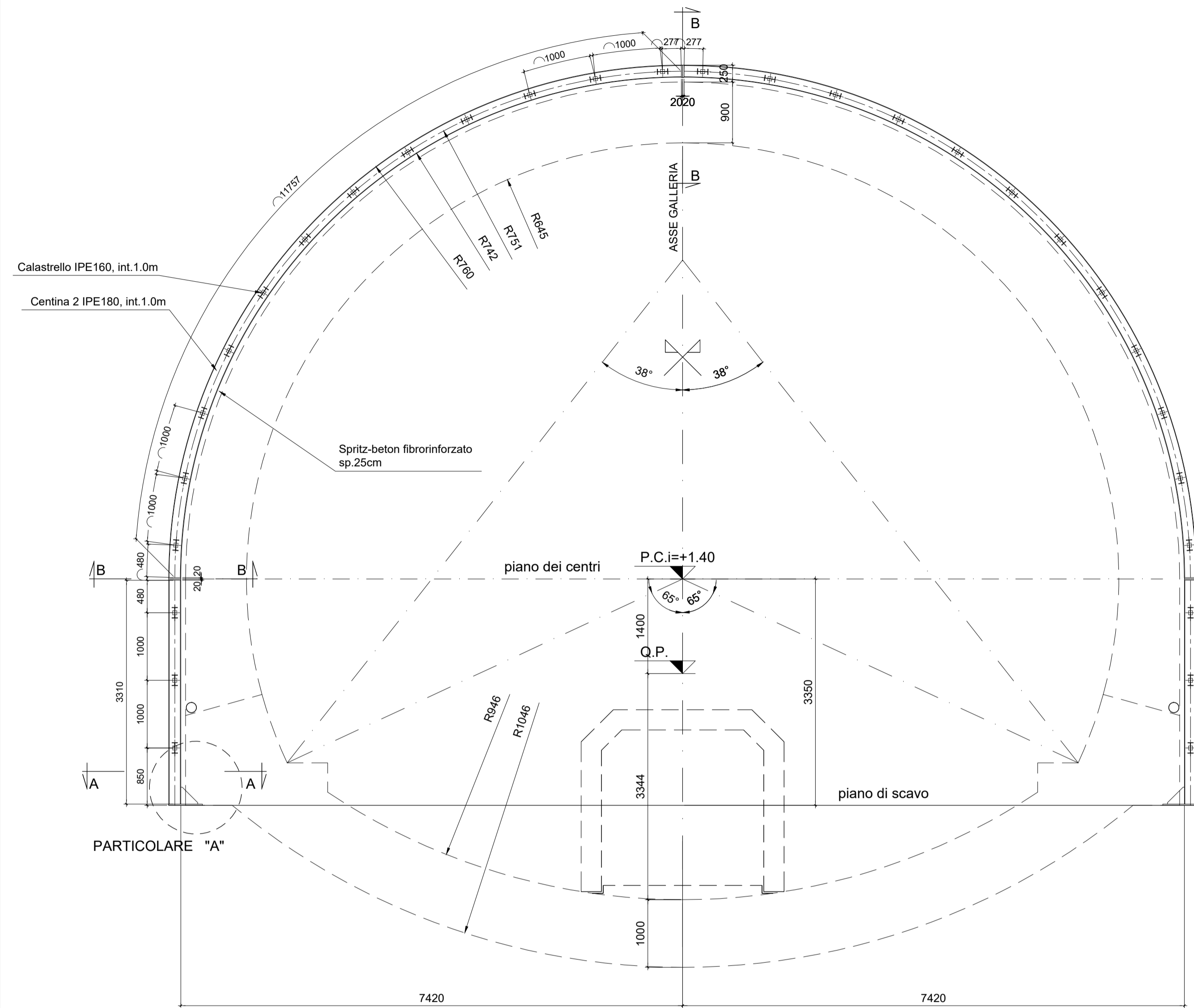
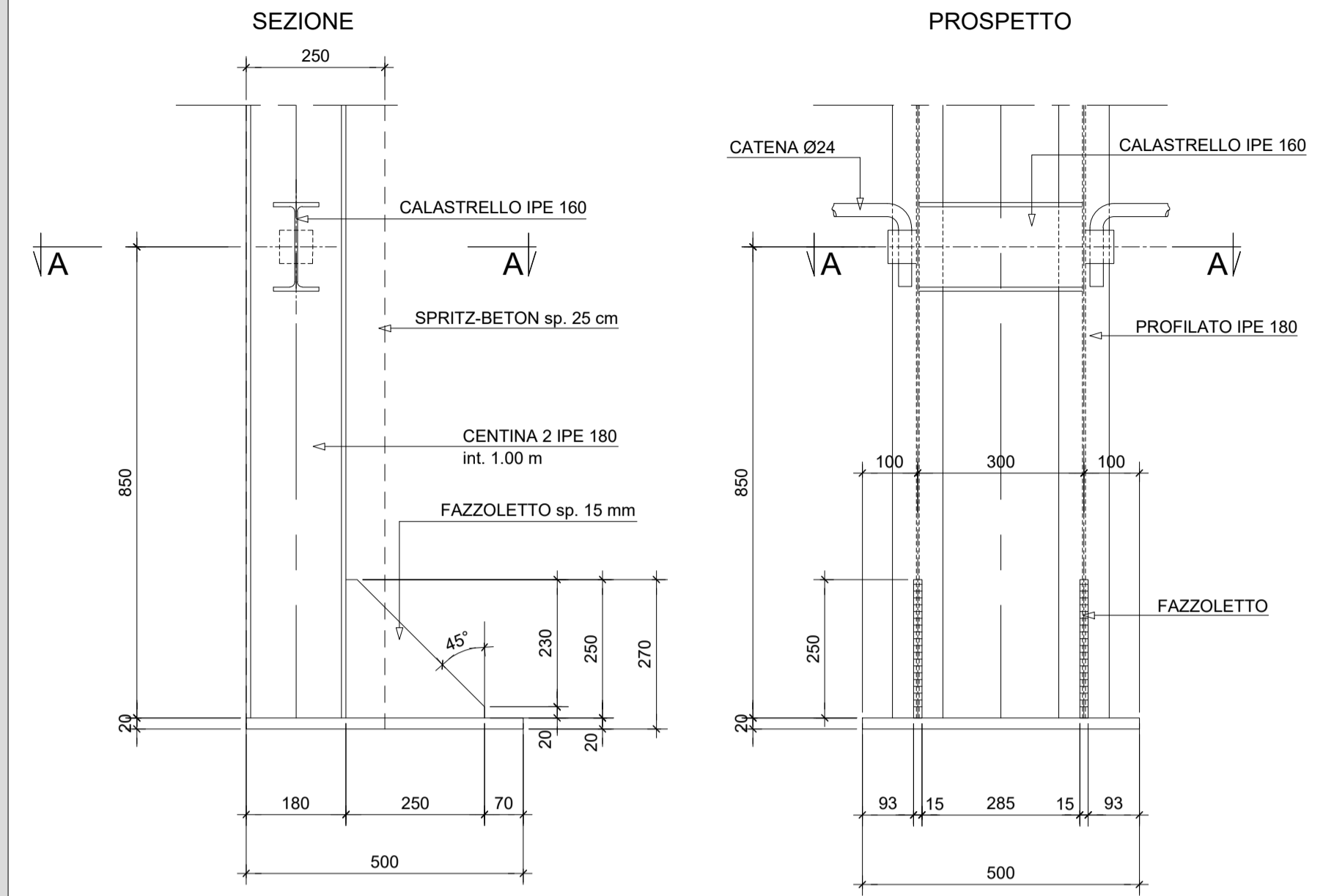


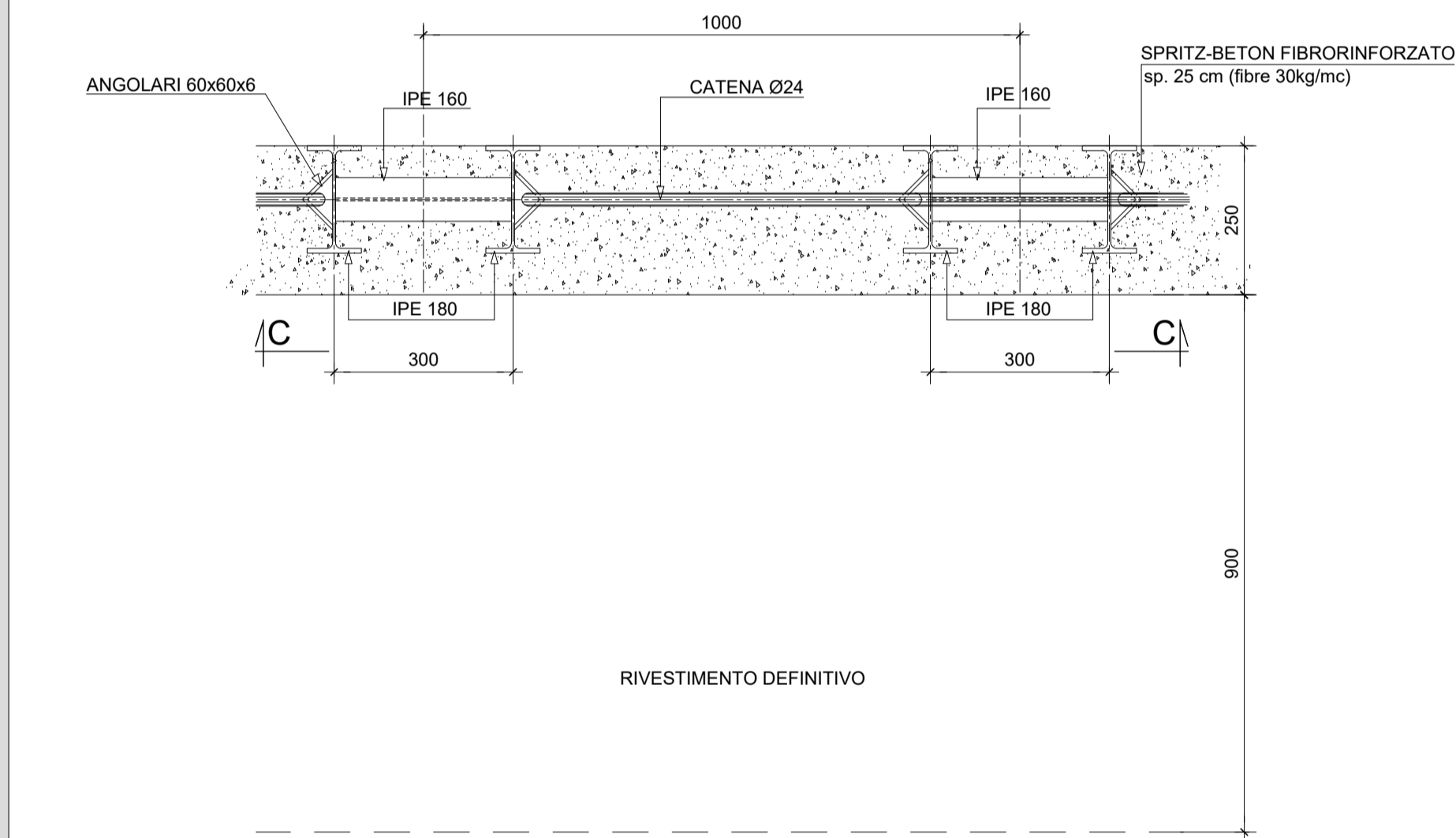
**SEZIONE TIPO GD-B1 E GD-B2 (Quote in mm)**  
SCALA 1:50



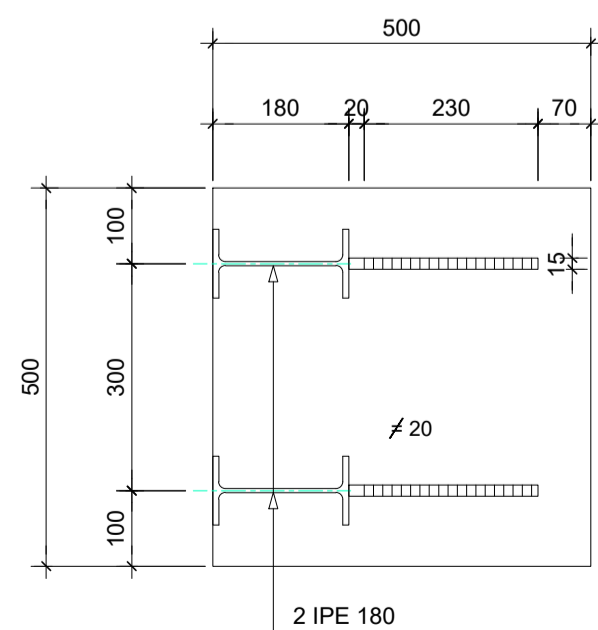
**PARTICOLARE "A" (Quote in mm)**  
SCALA 1:10



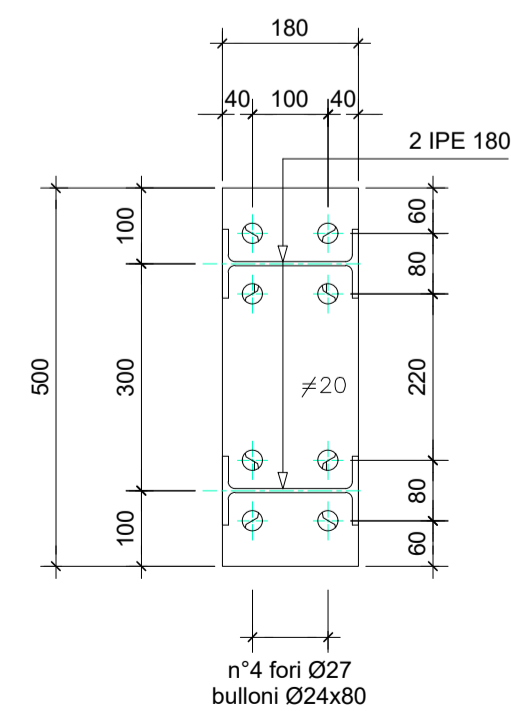
**PARTICOLARE CENTINA (Quote in mm)**  
SCALA 1:10



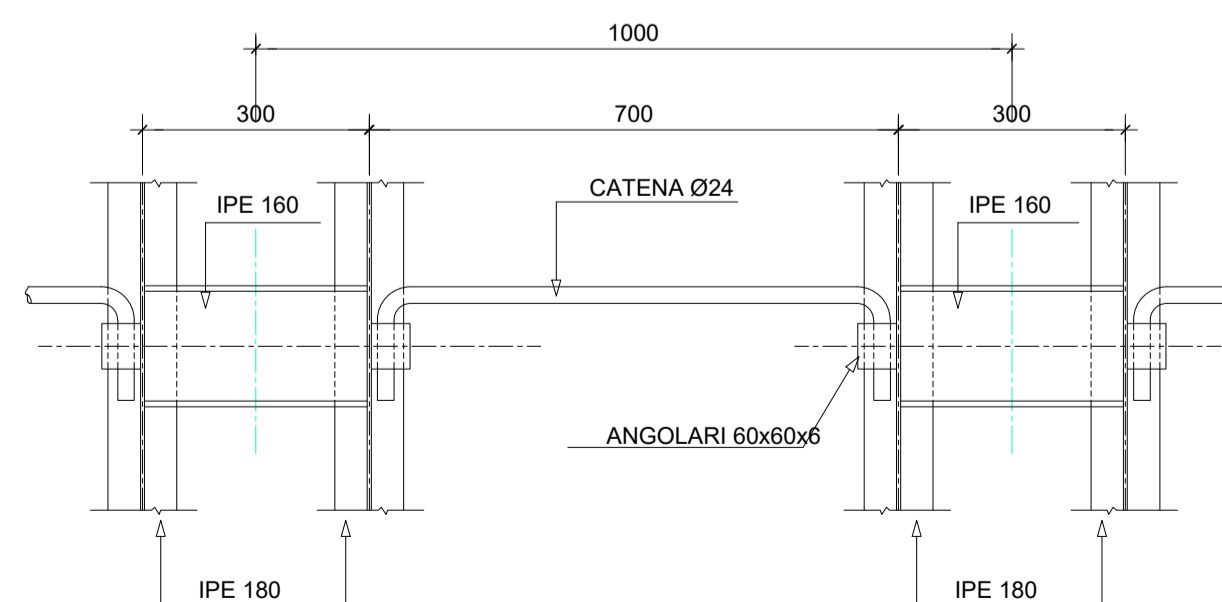
**SEZIONE A-A (Quote in mm)**  
SCALA 1:10



**SEZIONE B-B (Quote in mm)**  
SCALA 1:10



**SEZIONE C-C (Quote in mm)**  
SCALA 1:10



**RICHIAMI AD ALTRI ELABORATI**

PER LA DEFINIZIONE DELLE CARATTERISTICHE DEI MATERIALI **HC58 - P01GN01OSTDI01\_A**



**S.S. 38 - LOTTO 4: VARIANTE DI TIRANO DALLO SVINCOLO DI STAZZONA (COMPRESO) ALLO SVINCOLO DI LORETO (CON COLLEGAMENTO ALLA DOGANA DI POSCHIAVO)**

**S.S. 38 - LOTTO 4: NODO DI TIRANO - TRATTA "A" (SVINCOLO DI BIANZONE - SVINCOLO LA GANDA) E TRATTA "B" (SVINCOLO LA GANDA - CAMPONE IN TIRANO), AI SENSI DEL PROTOCOLLO D'INTESA DEL 05/11/2007**

**PROGETTO ESECUTIVO**

<b>STUDIO CORONA</b> Ing. Renato Vaira Cof. Ing. Reg. di Torino e Provincia P. 4883/10	<b>UNING</b> CONSOB Ing. Valerio Bajetti Cof. Ing. Reg. di Roma e Provincia P. A. 2021/11	<b>SETAC</b> Società di Ingegneria, Trasporti Ambiente Costruzioni Prof. Ing. Luigi Montorsi Cof. Ing. Reg. di Bari e provincia P. 1137	<b>ARKE</b> ARCECAPIENA S.p.A. Ing. Giacomino Angerano Cof. Ing. Reg. di Bari e provincia P. 970	<b>ING. REMATO DEL PRETE</b> Ing. Renato Chi Prete Cof. Ing. Reg. di Bari e provincia P. 970	<b>ECOPLAN</b> AAI Engineering & Consulting S.r.l.	<b>ING. GABRIELE INCONCHI</b> Cof. Ing. Reg. di Roma e provincia P. A. 12103	<b>DOTT. GEOL. DANILLO GALLO</b> Dott. Geol. Danilo Gallo Cof. Ing. Reg. di Roma e provincia P. 12103
VISTO: IL RESPONSABILE DEL PROCEDIMENTO Dott. Ing. Giancarlo LUONGO	RESPONSABILE DELL'INTEGRAZIONE DELLE PRESTAZIONI SPECIALISTICHE Ing. Valerio BAJETTI	ING. G. SODERO	IL COORDINATORE DELLA SICUREZZA IN FASE DI PROGETTAZIONE Dott. Geol. DANILLO GALLO				

**HC35**

**OPERE D'ARTE MAGGIORI - GALLERIE NATURALI**  
GN01 - GALLERIA NATURALE IL DOSSO  
Centine: sezione tipo GD-B1 e GD-B2

CODICE PROGETTO	NOME FILE	REVISIONE	SCALA: 1:50/10
PROGETTO	HC35_P01GN01OSTCP09_A.dwg		
LIV. PROG.	N. PROG.		
M1324	E 1801		
CODICE ELAB.	P01GN01OSTCP09		
	A		
C			
B			
A	EMISSIONE	FEBBRAIO 2019	ING. G. SODERO
REV.	DESCRIZIONE	DATA	REDDATO
			VERIFICATO
			APPROVATO