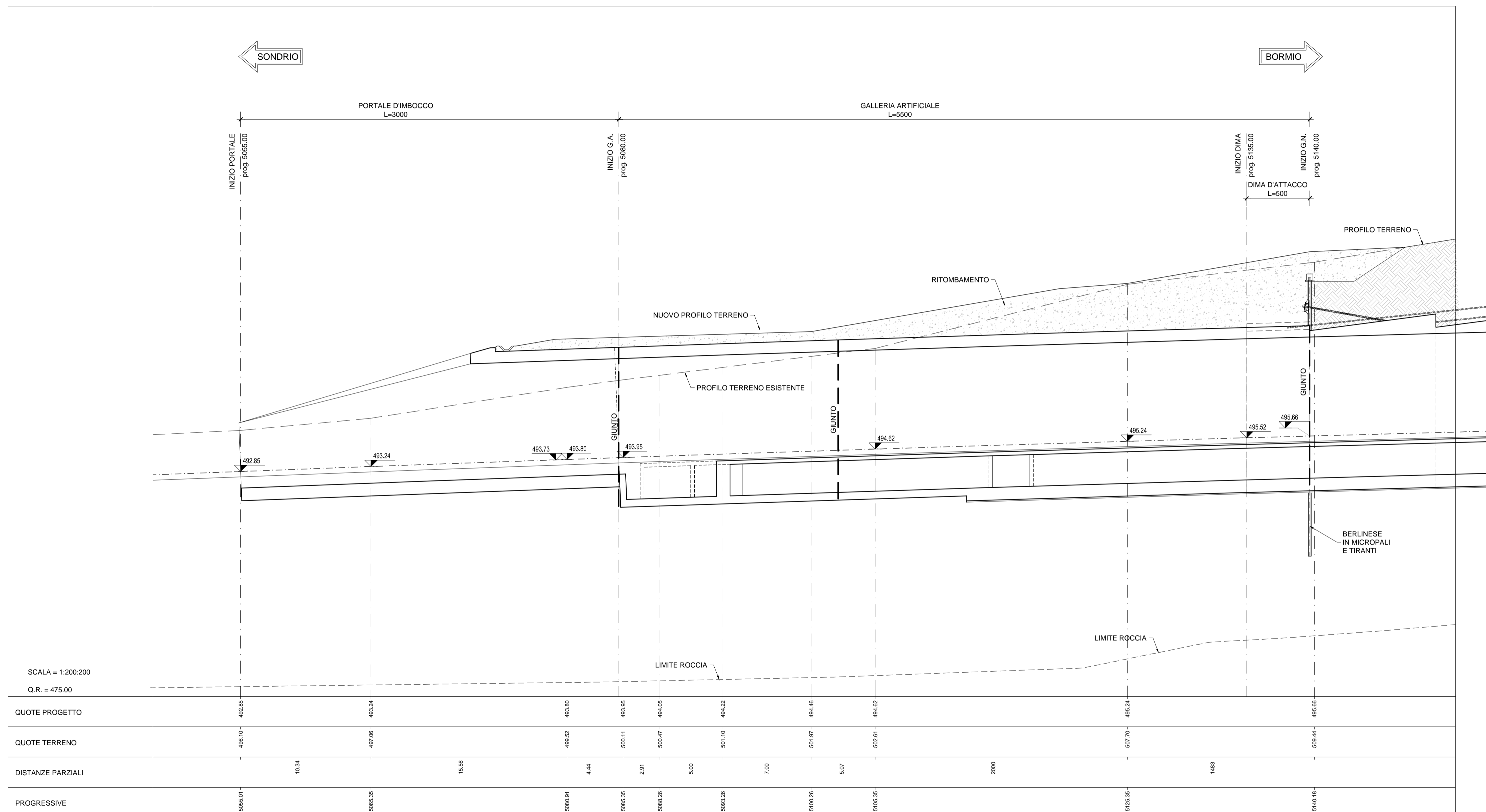


PROFILO LONGITUDINALE IN ASSE scala 1:200



SCALA = 1:200:200
Q.R. = 475.00

QUOTE PROGETTO	492.85	493.24	493.80	493.95	494.05	494.22	494.46	494.62	495.24	495.66
QUOTE TERRENO	486.10	487.96	488.52	490.11	490.47	491.10	491.97	492.61	497.70	508.44
DISTANZE PARZIALI	10.34	15.96	4.44	2.91	5.00	7.00	5.07	2000	1483	
PROGRESSIVE	5065.01	5065.35	5069.91	5068.35	5068.26	5093.26	5100.26	5105.35	5125.35	5140.18

RICHIAMI AD ALTRI ELABORATI
PER LA DEFINIZIONE DELLE CARATTERISTICHE DEI MATERIALI **HD45 - P01GN02STRDI02**

ANAS S.p.A.
Direzione Progettazione e Realizzazione Lavori

S.S. 38 - LOTTO 4: VARIANTE DI TIRANO DALLO SVINCOLO DI STAZZONA (COMPRESO) ALLO SVINCOLO DI LORETO (CON COLLEGAMENTO ALLA DOGANA DI POSCHIAVO)
S.S. 38 - LOTTO 4: NODO DI TIRANO - TRATTA "A" (SVINCOLO DI BIANZONE - SVINCOLO LA GANDA) E TRATTA "B" (SVINCOLO LA GANDA - CAMPONE IN TIRANO)

PROGETTO ESECUTIVO

STUDIO CORONA Ing. Renato Vaira Cofa del Reg. di Torino e Provincia P. 4843/01	UNING CONSOB Ing. Matteo Ranieri Cofa del Reg. di Bari e provincia P. 1137	SETAC Società di Ingegneria, Trasporti Ambiente Costruzioni Prof. Ing. Luigi Monterisi Cofa del Reg. di Bari e provincia P. 1171	ARKE INGEGNERIA S.R.L. Ing. Gioacchino Angerano Cofa del Reg. di Bari e provincia P. 933	DOTT. GEOL. DANILLO GALLO Dott. Geol. Danilo Gallo Cofa del Reg. di Bari e provincia P. 933
VISTO IL RESPONSABILE DEL PROCEDIMENTO Dott. Ing. Giancarlo LUONGO	RESPONSABILE DELL'INTEGRAZIONE DELLE PRESTAZIONI SPECIALISTICHE Ing. Valerio BAJETTI	GEOLOGO Dott. Geol. Giuseppe ALBERTINI	IL COORDINATORE DELLA SICUREZZA IN FASE DI PROGETTAZIONE Ing. Gaetano RANIERI	

HD22
H - PROGETTO STRUTTURALE OPERE PRINCIPALI
HD - GN02 GALLERIA IL DOSSO: IMBOCCO LATO SONDRIO
FASE FINALE PROFILO LONGITUDINALE IN ASSE

CODICE PROGETTO	NOME FILE	REVISIONE	SCALA:
HD22	HD22_P01GN02STRFP03_A.dwg	A	1:200
PROGETTO	LIV. PROG.	N. PROG.	
M1324	E	1801	
CODICE ELAB.	P01GN02STRFP03	A	
REV.	DESCRIZIONE	DATA	REDDATO
A	EMISSIONE	FEBBRAIO 2019	ING. GIANFRANCO SODERO
B			ING. FABRIZIO BAJETTI
C			ING. VALERIO BAJETTI
REV.	DESCRIZIONE	DATA	VERIFICATO
			ING. VALERIO BAJETTI