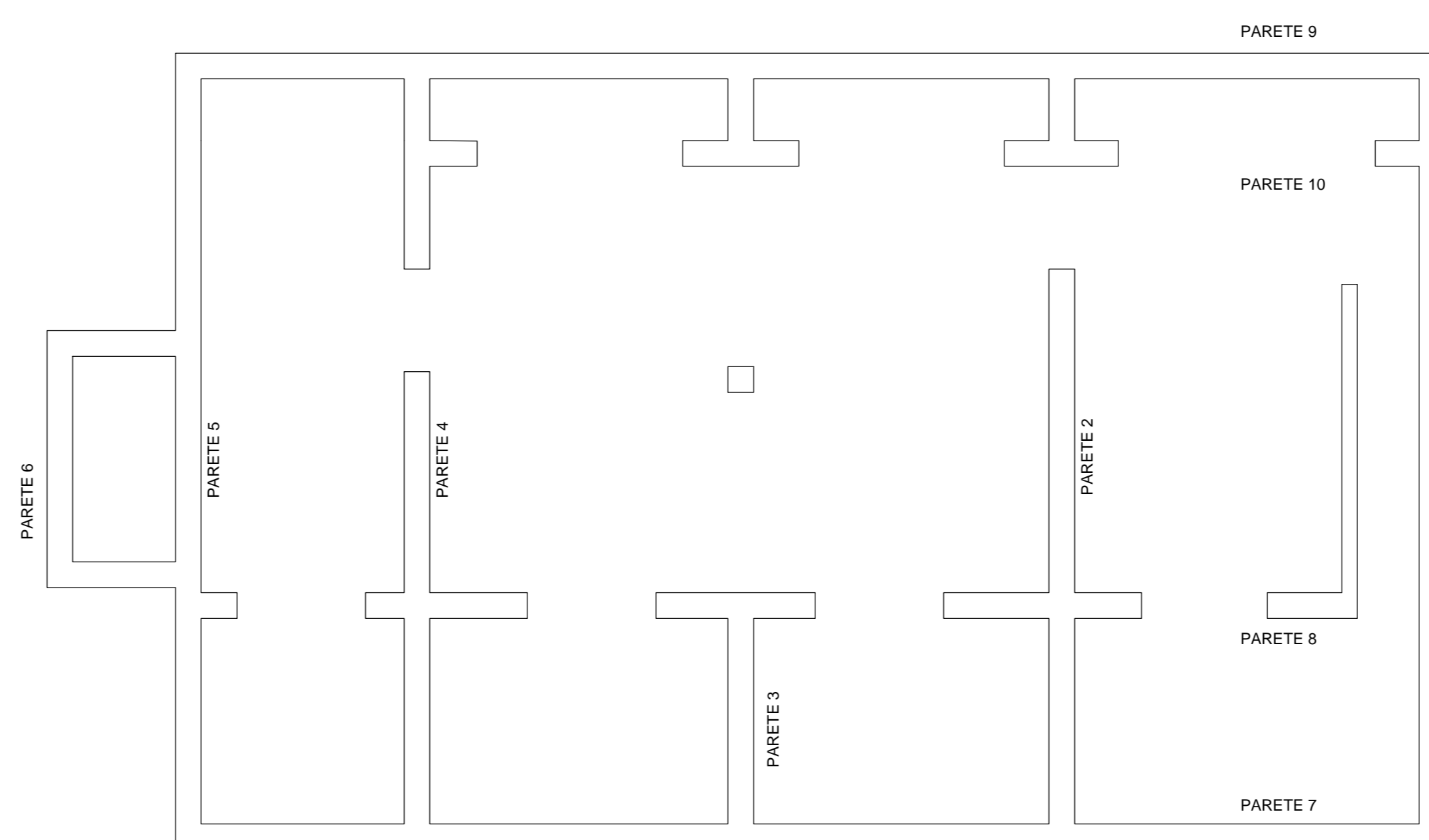
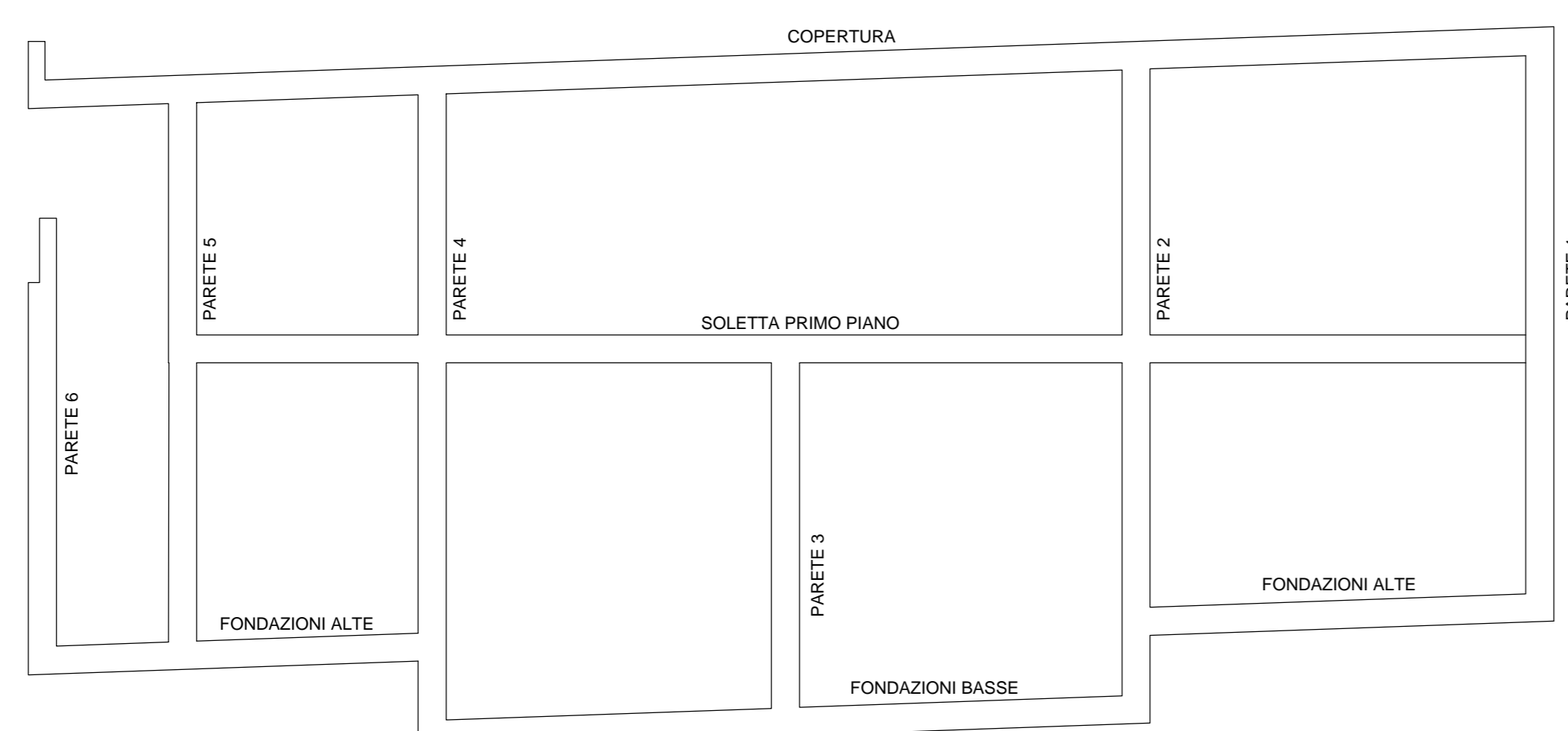
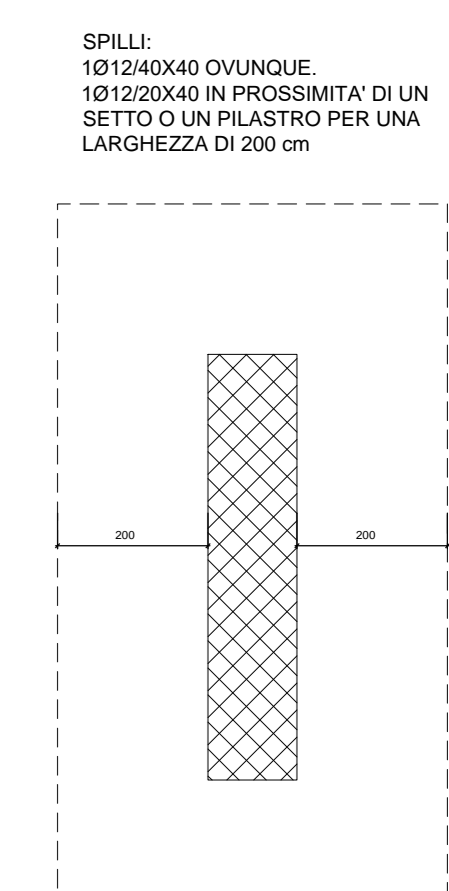
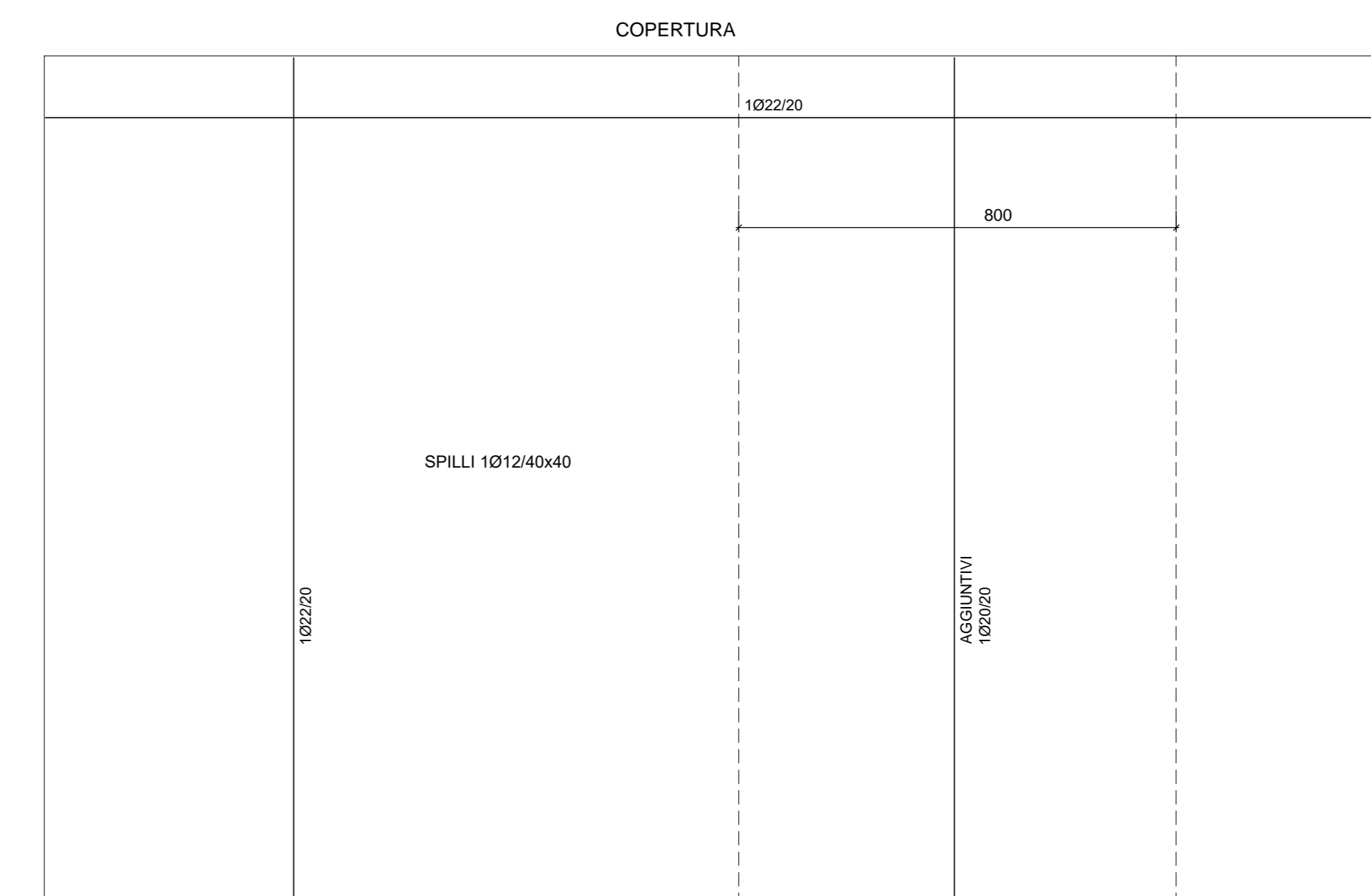
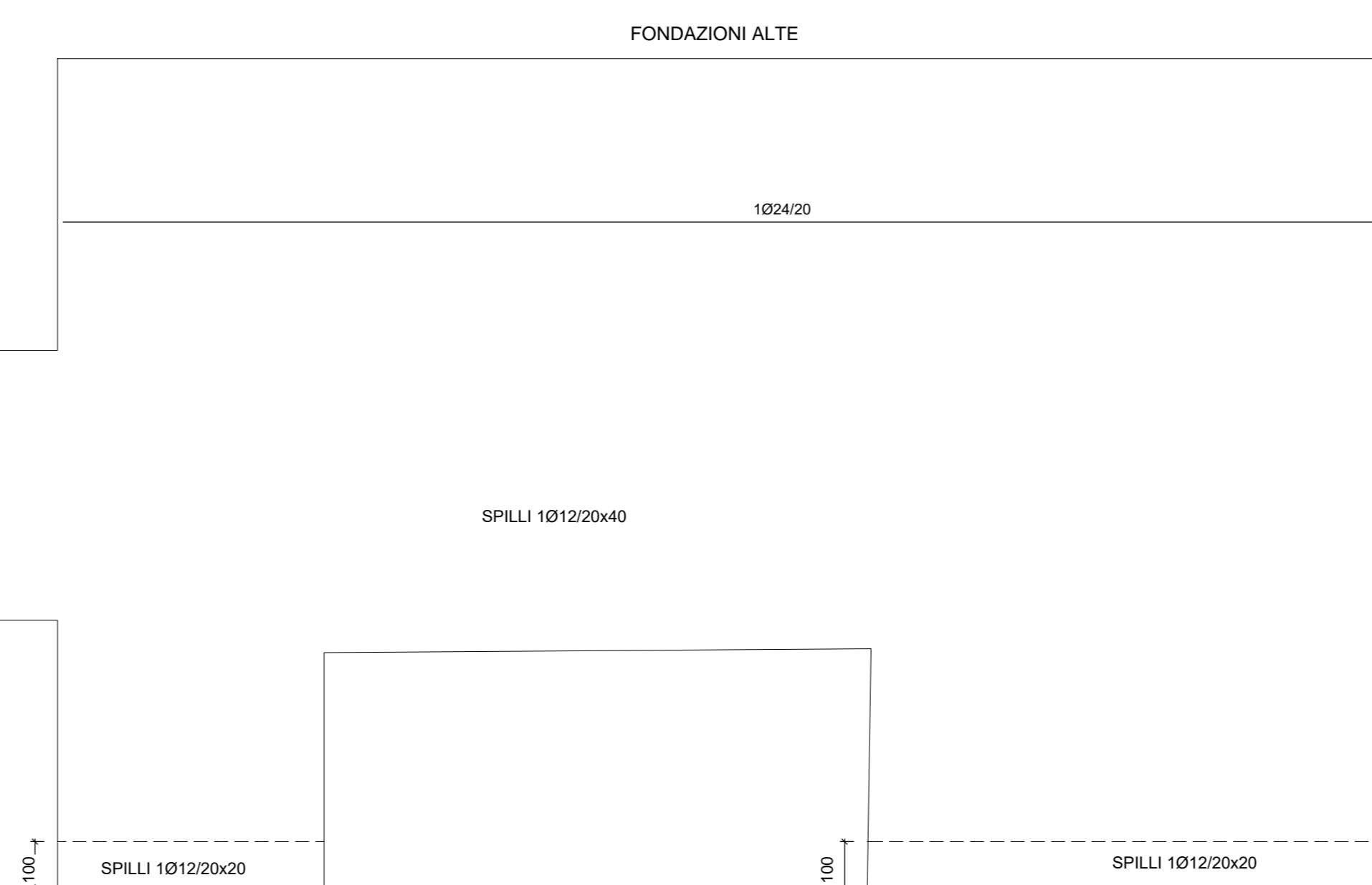
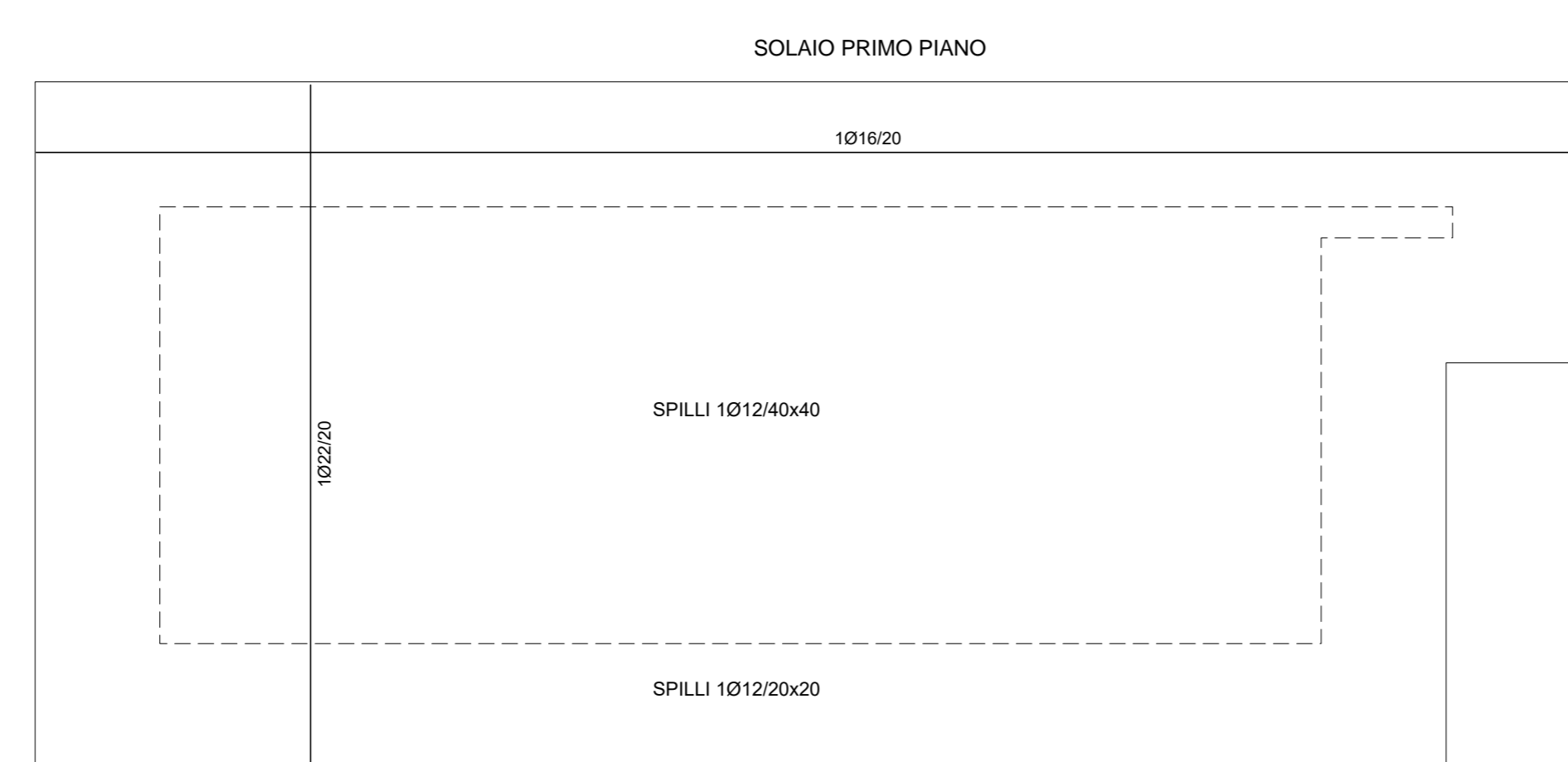
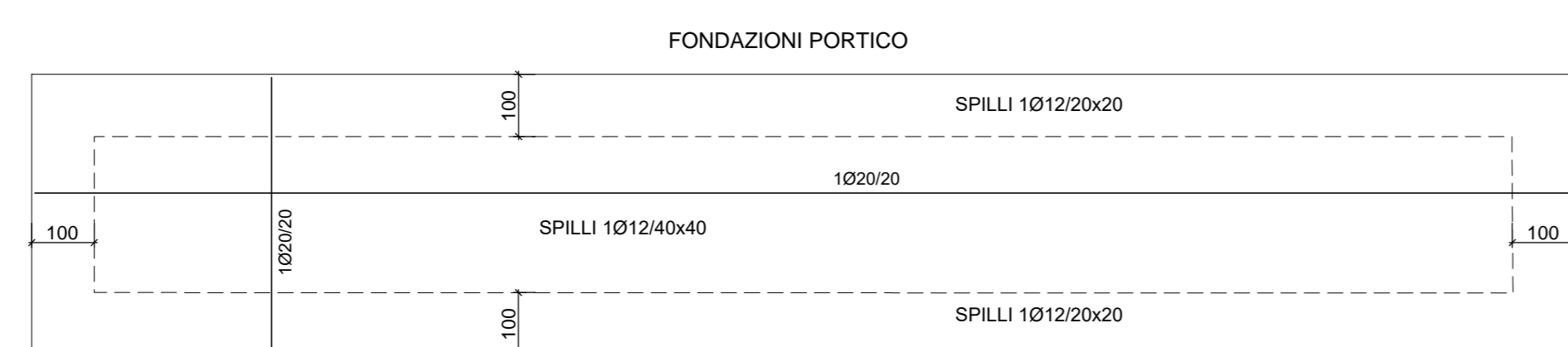
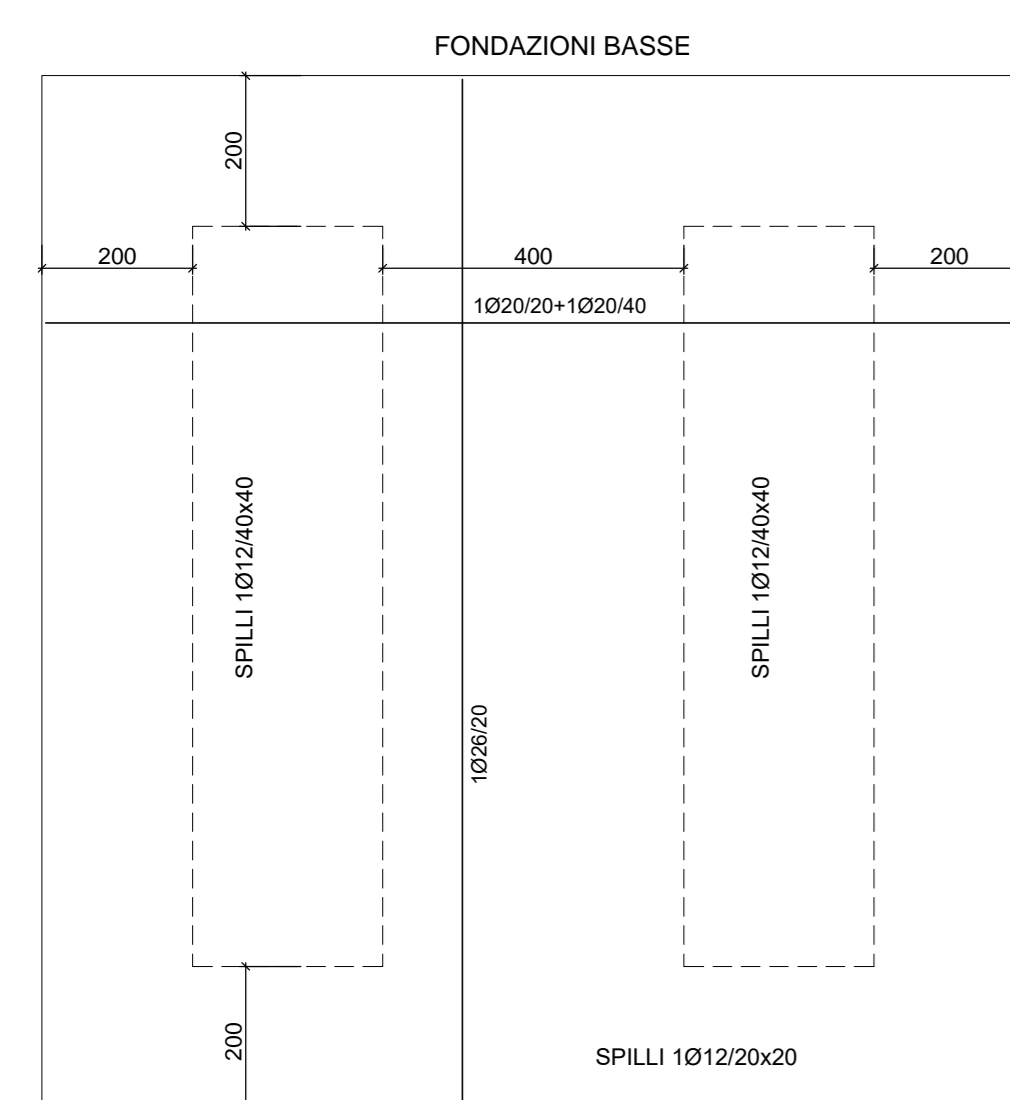
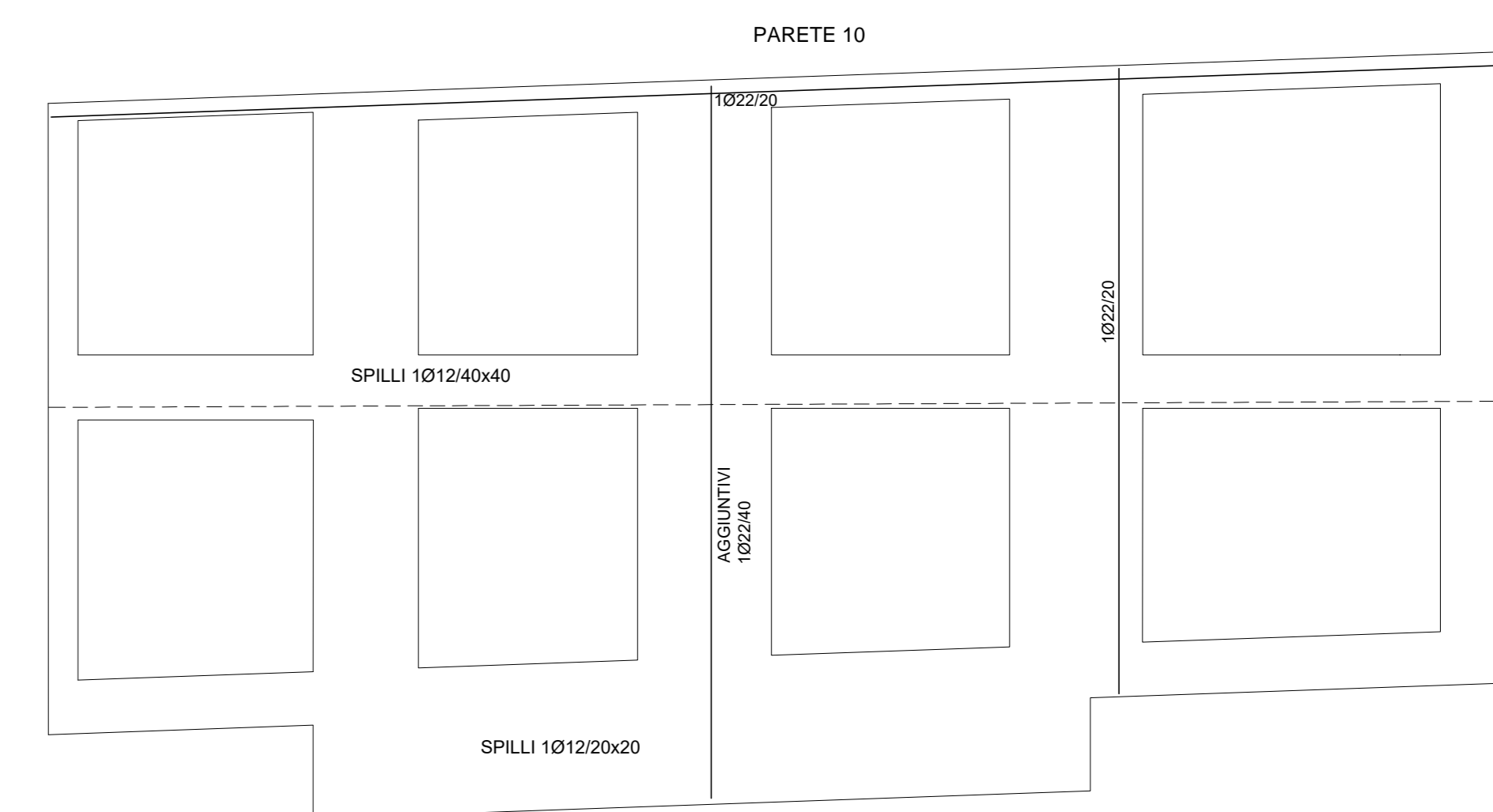
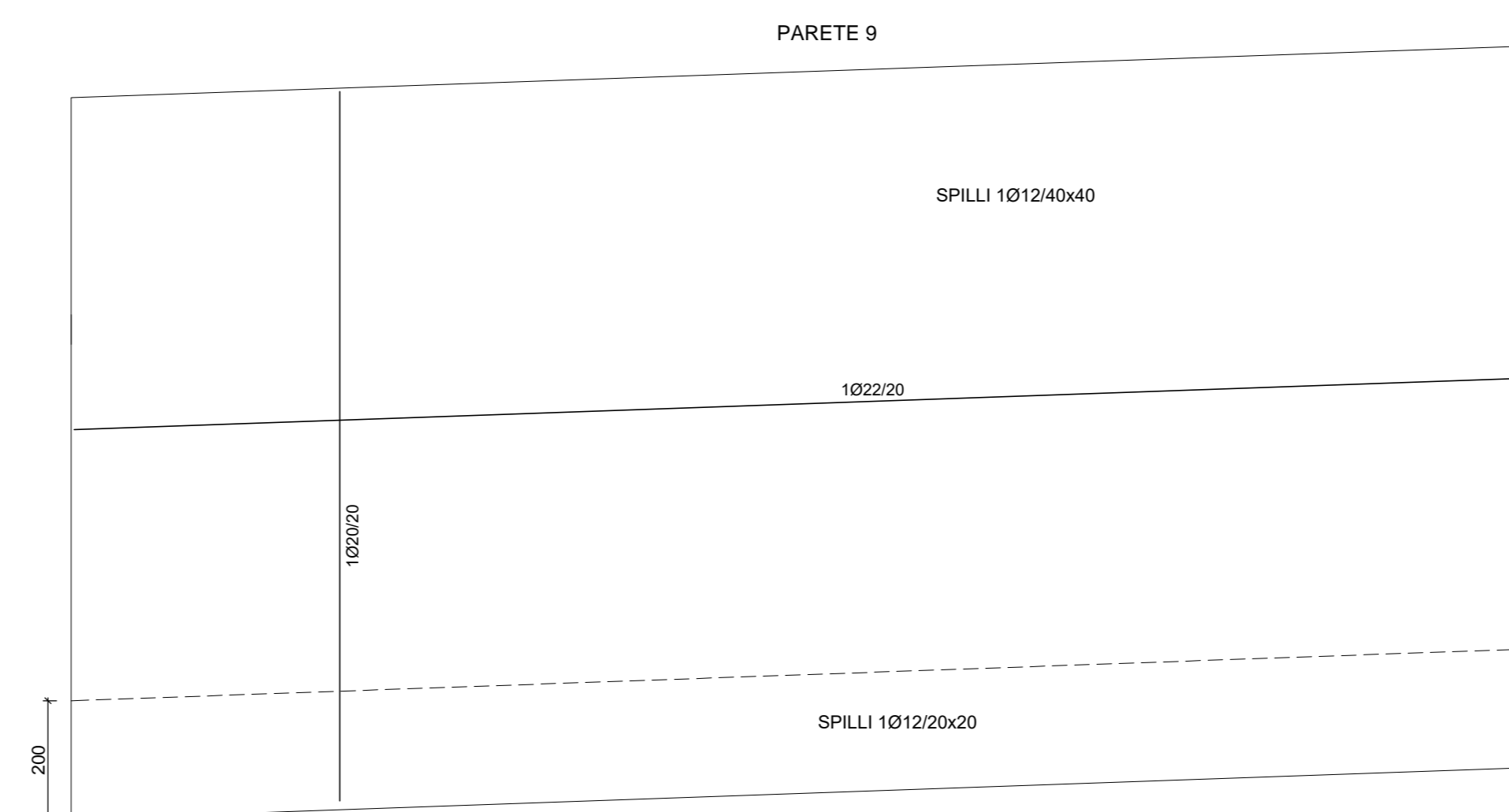
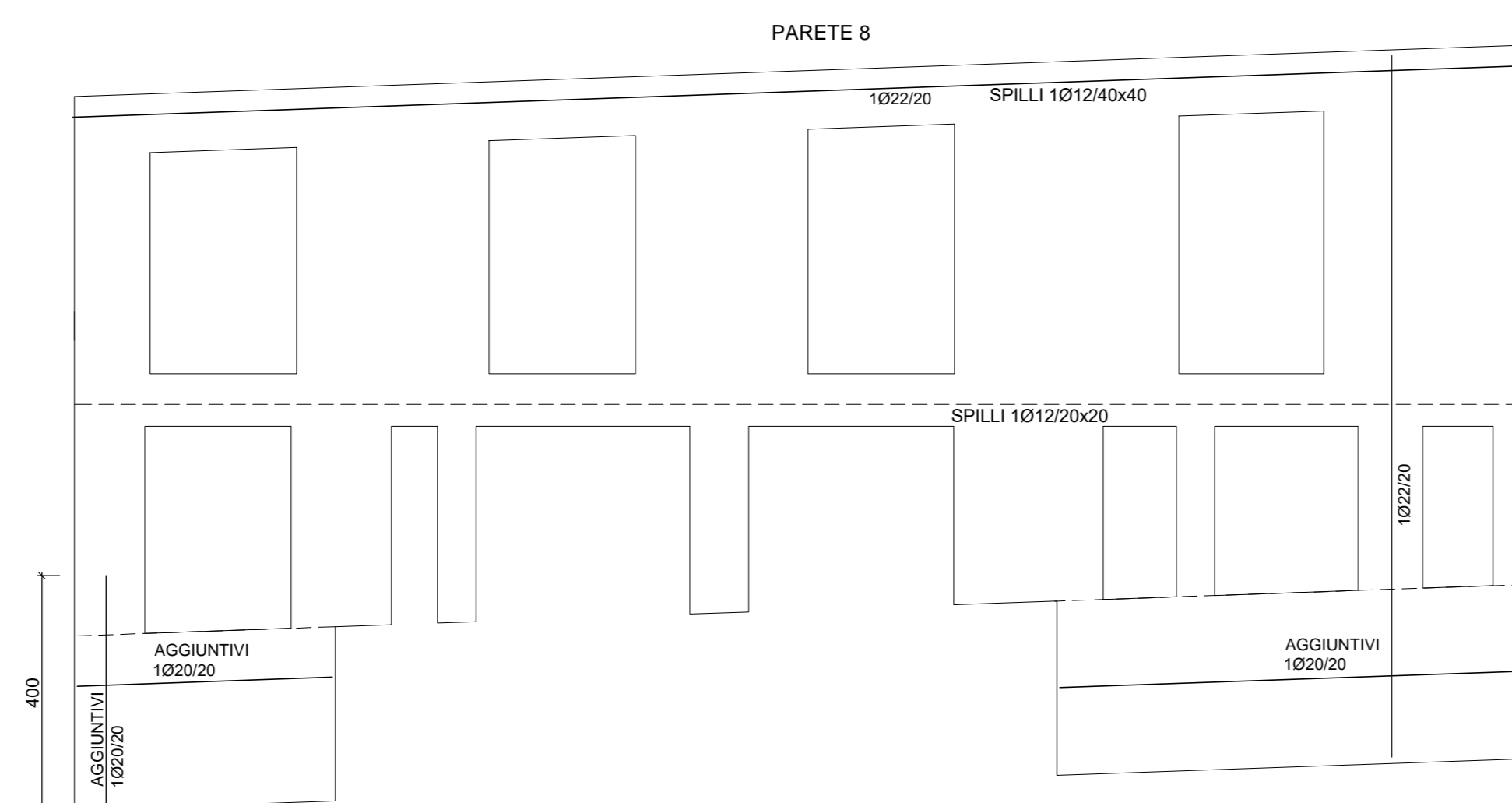
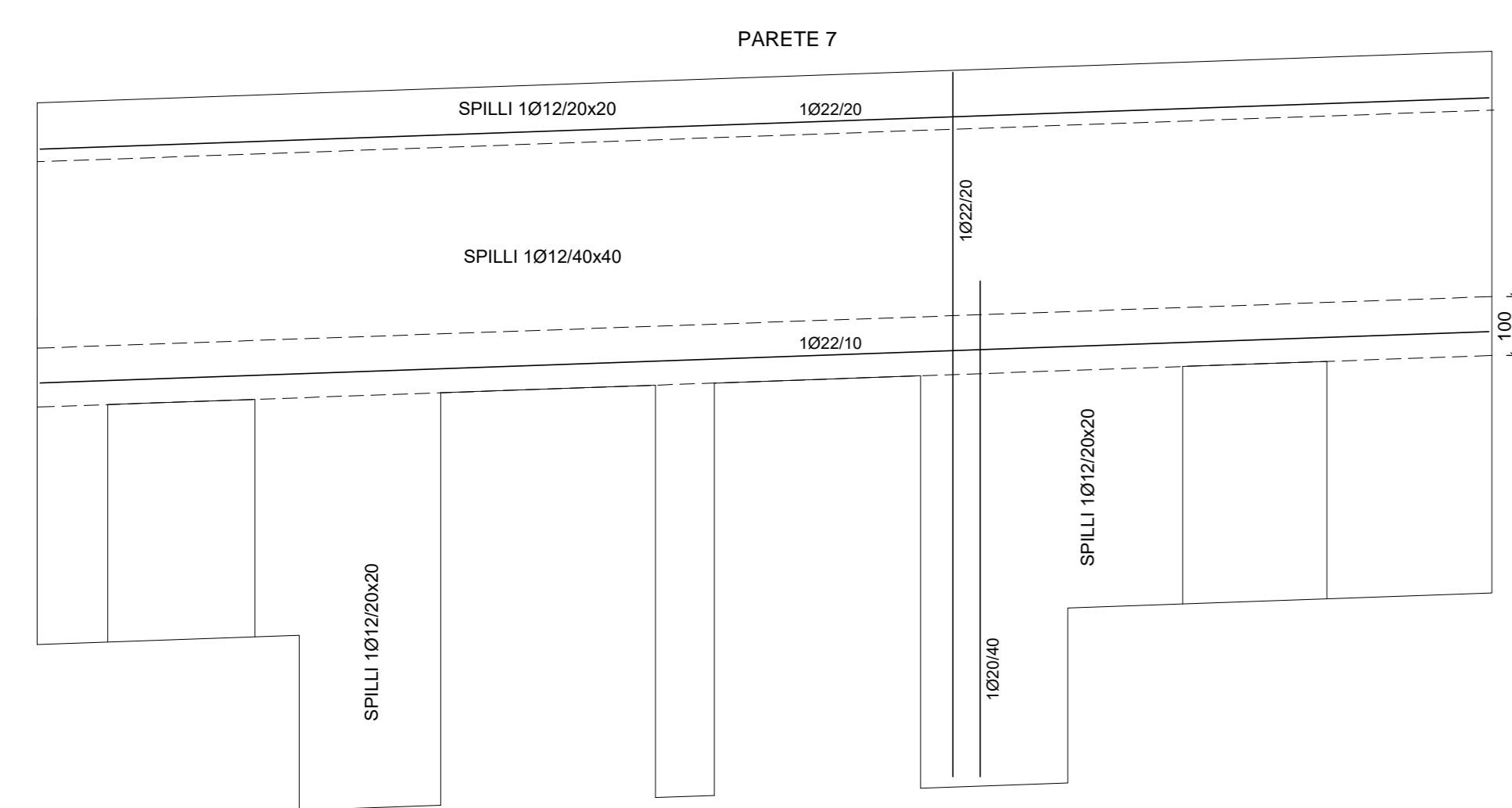
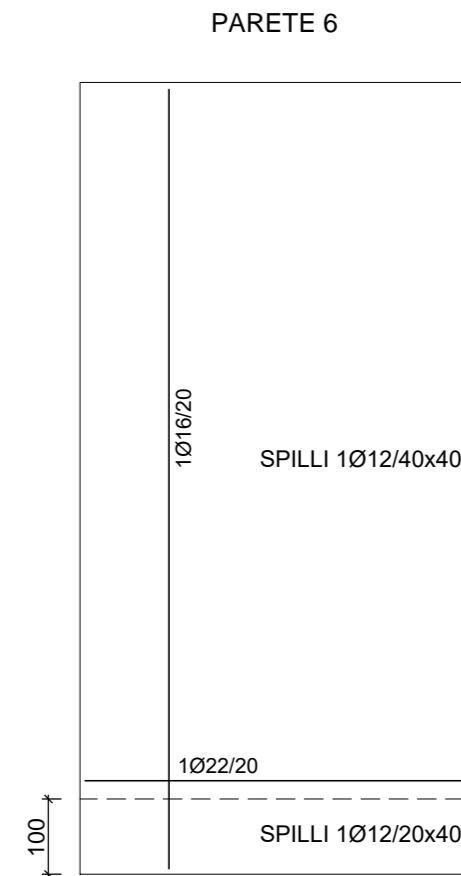
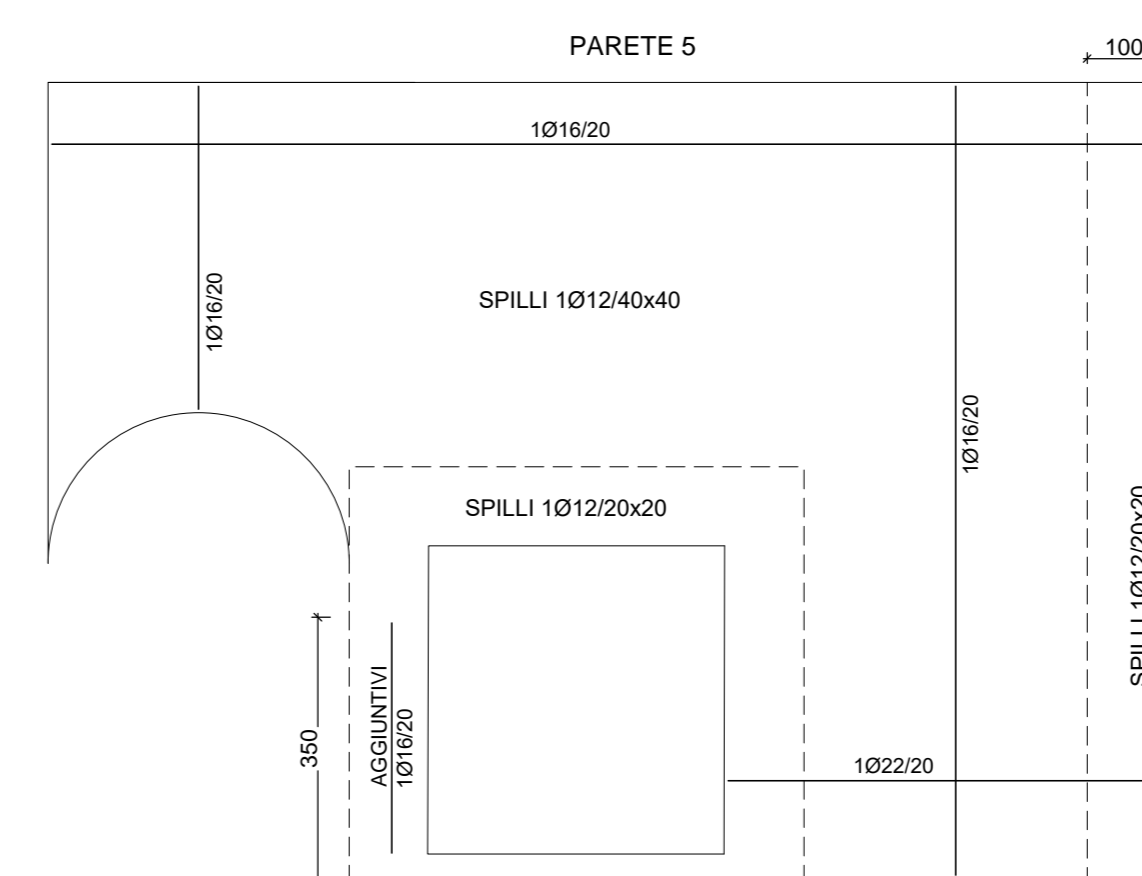
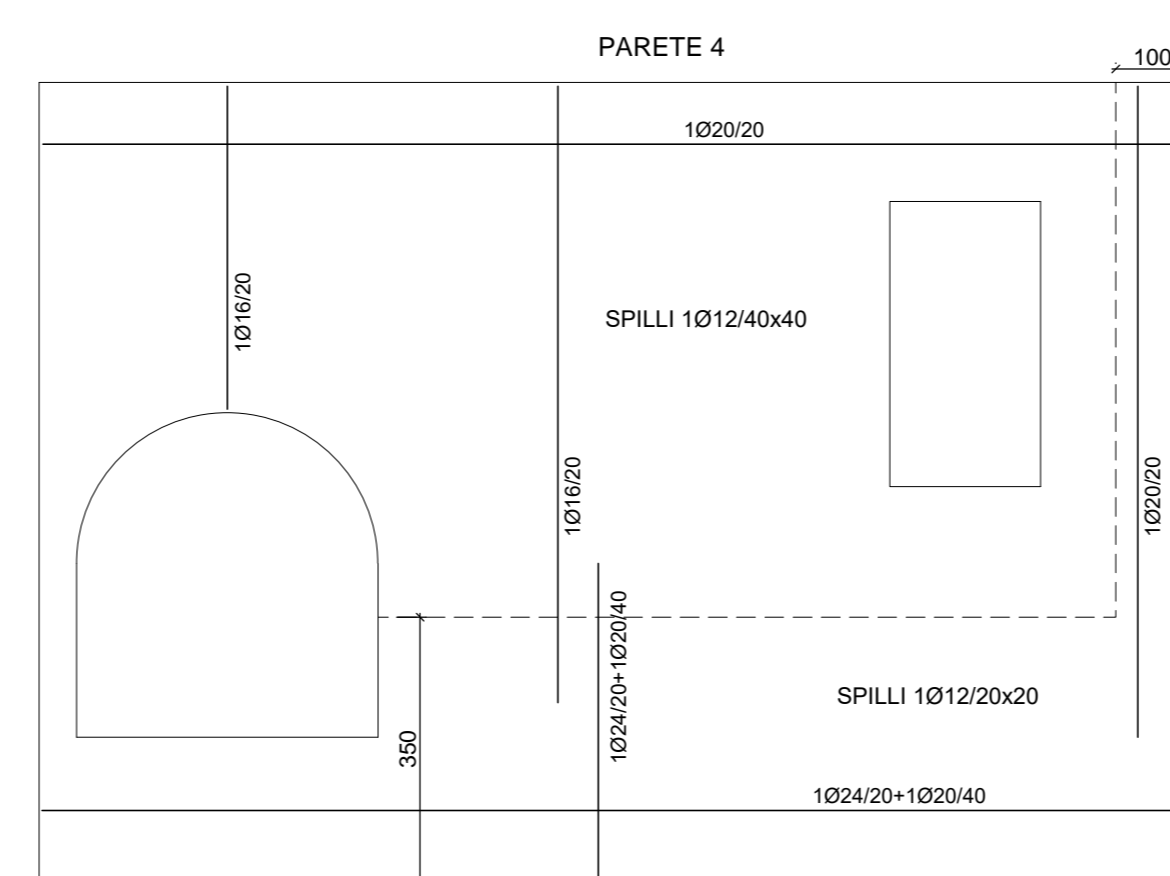
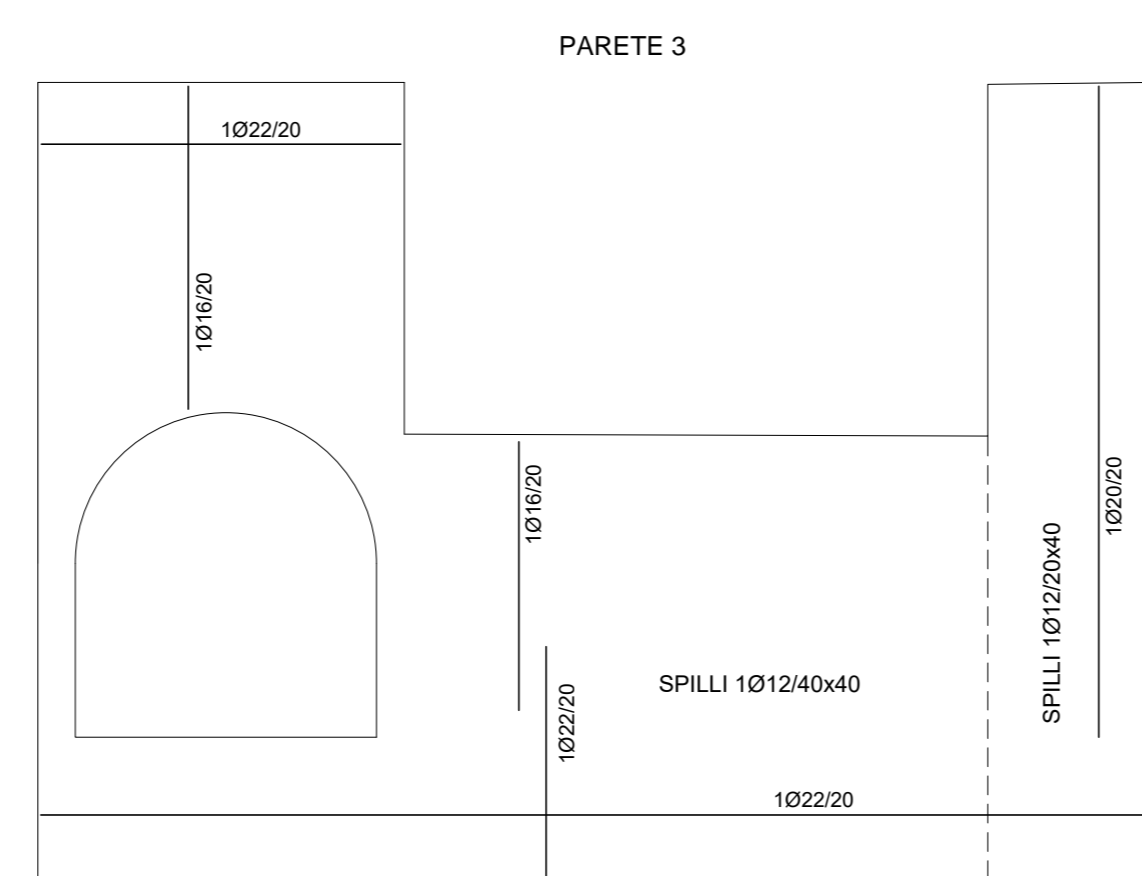
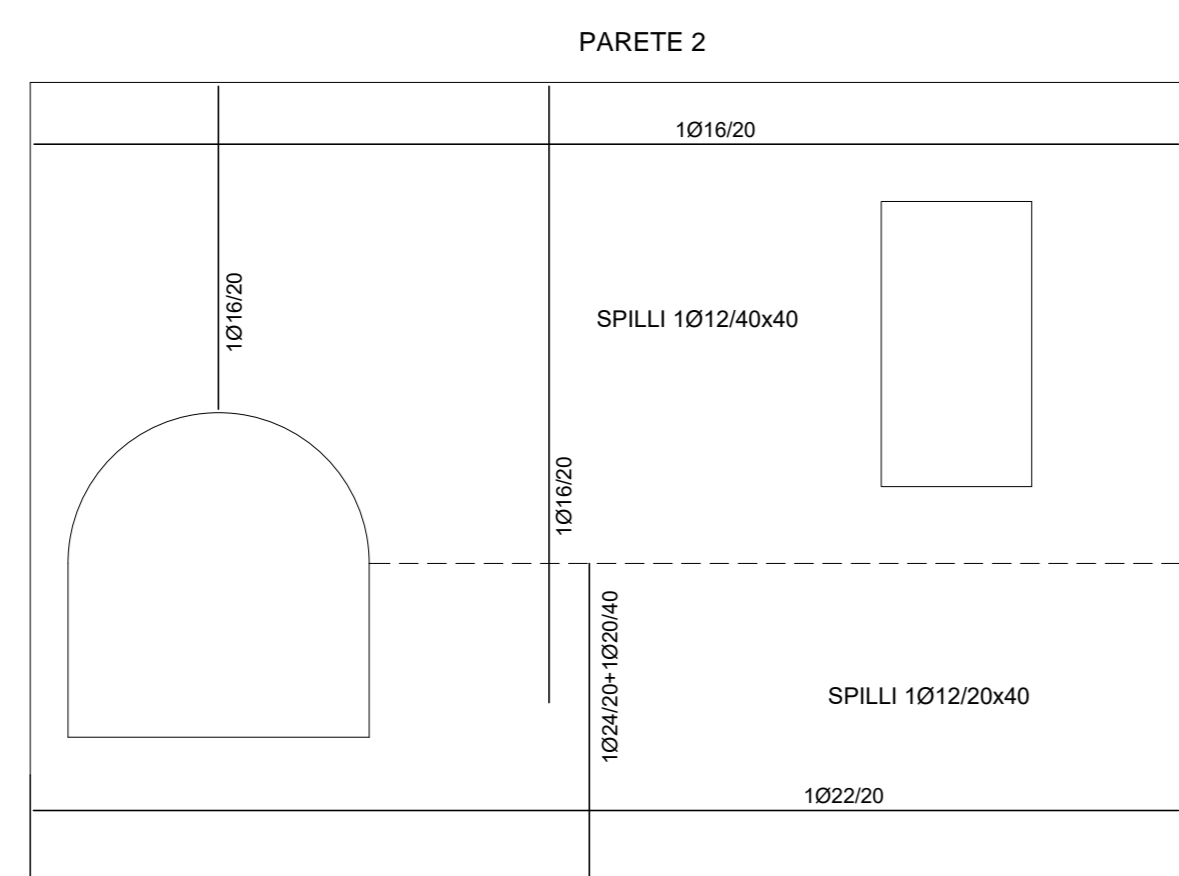
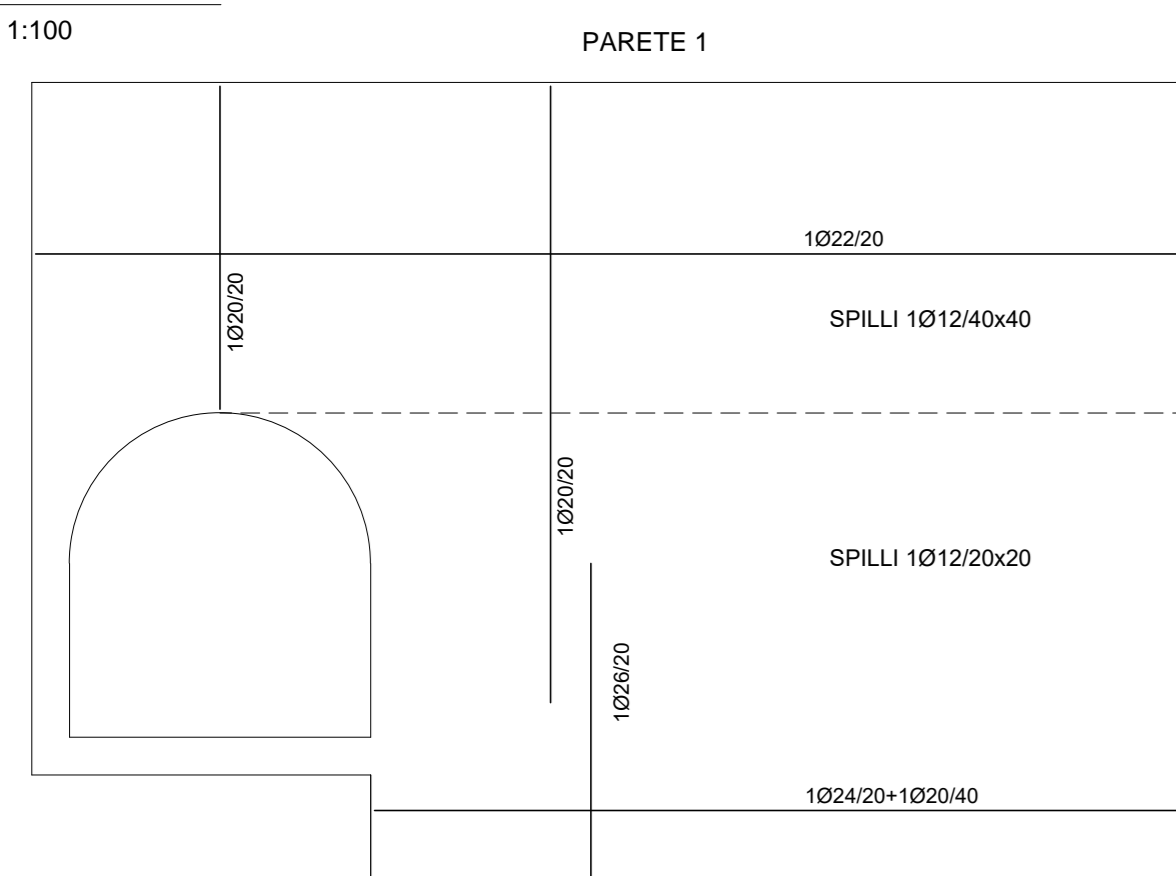


ARMATURA PARETI

SCALA 1:100



RICHIAMI AD ALTRI ELABORATI
PER LA DEFINIZIONE DELLE CARATTERISTICHE DEI MATERIALI HD45 - P01GN02STRDIO2

ANAS S.p.A.
Direzione Progettazione e Realizzazione Lavori

S.S. 38 - LOTTO 4: VARIANTE DI TIRANO DALLO SVINCOLO DI STAZZONA (COMPRESO) ALLO SVINCOLO DI LORETO (CON COLLEGAMENTO ALLA DOGANA DI POSCHIAVO)
S.S. 38 - LOTTO 4: NODO DI TIRANO - TRATTA "A" (SVINCOLO DI BIANZONE - SVINCOLO LA GANDA) E TRATTA "B" (SVINCOLO LA GANDA - CAMPONE IN TIRANO)

PROGETTO ESECUTIVO

STUDIO CORONA	ING. MARCO BIANCHI	ING. RENZO DEL PRETE	ECOPLAN	ING. GIUSEPPE BIANCHI
ING. SALVATORE VITTORE	ING. SERGIO VITTORE	ING. LUIGI VITTORE	ING. GIUSEPPE VITTORE	ING. GIUSEPPE VITTORE
ING. SALVATORE VITTORE	ING. SERGIO VITTORE	ING. LUIGI VITTORE	ING. GIUSEPPE VITTORE	ING. GIUSEPPE VITTORE

VISTO IL RESPONSABILE DEL PROCEDIMENTO
 RESPONSABILE DELL'INTEGRAZIONE DELLE PRESTAZIONI SPECIALI TECNICHE
 GEOLOGO
 IL COORDINATORE DELLA SICUREZZA IN FASE DI PROGETTAZIONE

Dot. Ing. Giancarlo LUCASO
 Ing. Valerio BAIETTI
 Prof. Ing. Roberto BAIETTI
 Ing. Giancarlo RANIERI

HD43
H - PROGETTO STRUTTURALE OPERE PRINCIPALI
 HD - GN02 GALLERIA IL DOSSO: IMBOCCO LATO SONDRIO
 CABINE IMPIANTI - ARMATURA TAV. 4 DI 4

CODICE PROGETTO	NOVITÀ FILE	REVISIONE	SCALA
MI324	HD43_P01GN02STRAR11_A.dwg	A	1:50
PROGETTO	ELAB.	REDAZIONE	VERIFICAZIONE
MI324	E	1801	1801

REV.	DESCRIZIONE	DATA	REDAZIONE	VERIFICAZIONE	APPROVATO
C					
B					
A	EMISSIONE	FEBBRAIO 2013	ING. GIANFRANCO SOGGERO	ING. FABRIZIO BAIETTI	ING. VALERIO BAIETTI