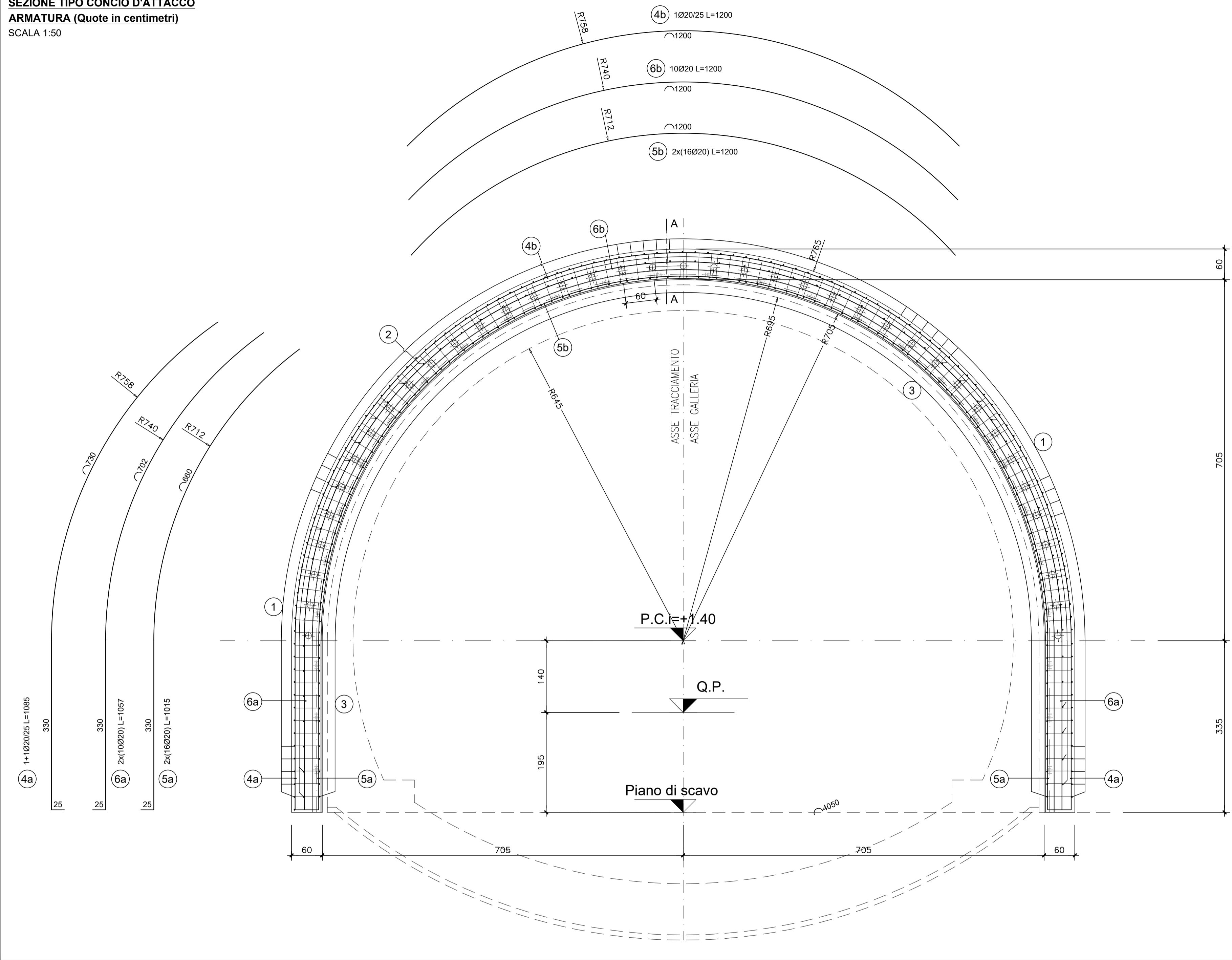


**SEZIONE TIPO CONCIO D'ATTACCO**

**ARMATURA (Quote in centimetri)**

SCALA 1:50



**GALLERIA NATURALE CONCIO D'ATTACCO  
ARMATURA**

**TABELLA FERRI**

POS.	Num.	Ø [mm]	Lunghezza [cm]	TOTALE [m]	PESO [kg]
01	121	20	567	686.07	1691.95
02	60	20	516	309.60	763.52
03a	420	16	191	802.20	1266.14
03b	140	16	229	320.60	506.01
03c	140	16	214	299.60	472.87
04a	42	20	1085	455.70	1123.82
04b	21	20	1200	252.00	621.47
05a	32	20	1015	324.80	801.01
05b	16	20	1200	192.00	473.50
06a	20	20	1057	211.40	521.34
06b	10	20	1200	120.00	295.94
Totale Kg/ml =					8537.58

**RICHIAMI AD ALTRI ELABORATI**

PER LA DEFINIZIONE DELLE CARATTERISTICHE DEI MATERIALI

**HE45 - P01GN03STRDI03**



**S.S. 38 - LOTTO 4: VARIANTE DI TIRANO DALLO SVINCOLO DI STAZZONA (COMPRESO) ALLO SVINCOLO DI LORETO (CON COLLEGAMENTO ALLA DOGANA DI POSCHIAVO)**

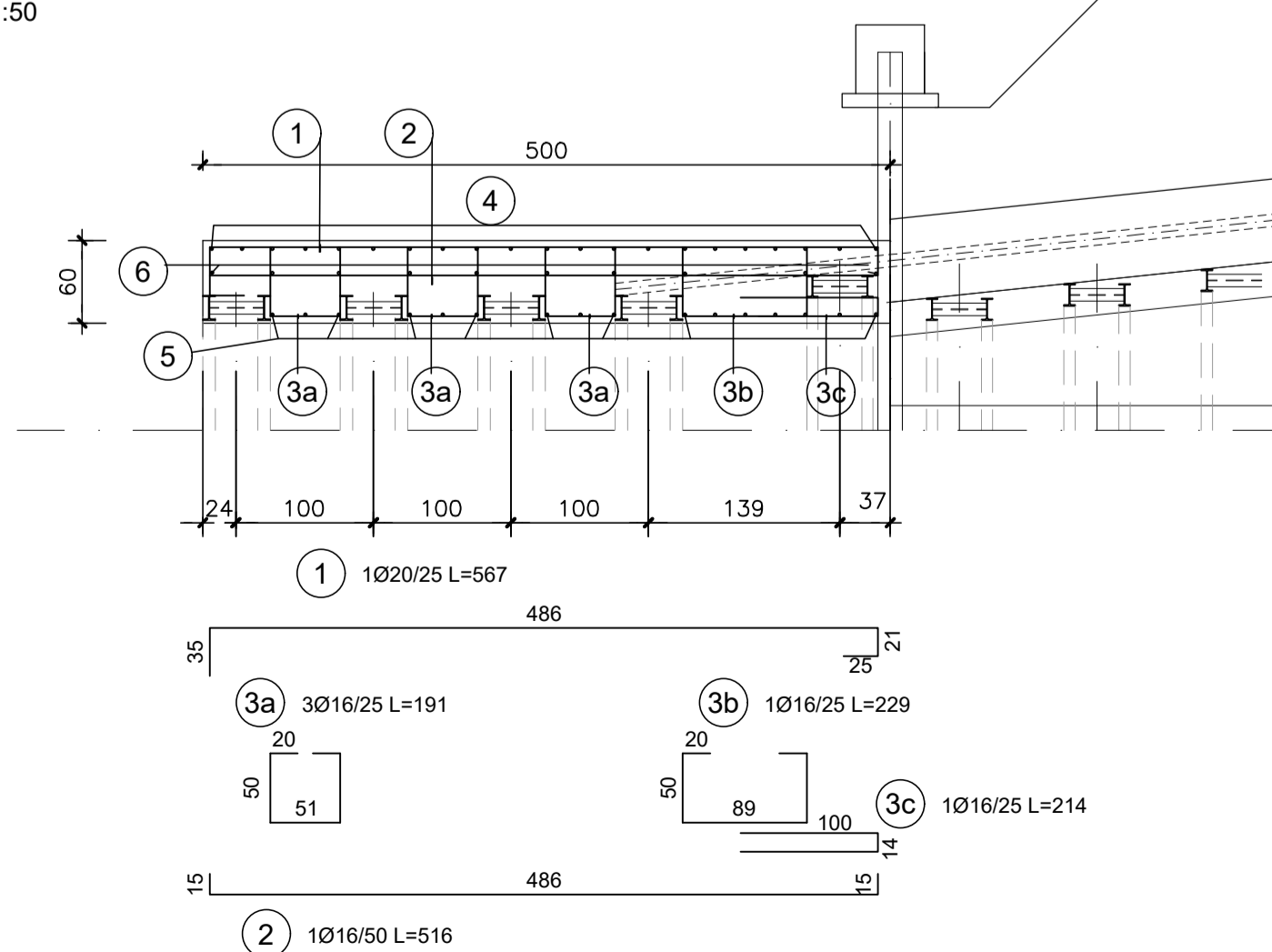
**S.S. 38 - LOTTO 4: NODO DI TIRANO - TRATTA "A" (SVINCOLO DI BIANZONE - SVINCOLO LA GANDA) E TRATTA "B" (SVINCOLO LA GANDA - CAMPONE IN TIRANO), AI SENSI DEL PROTOCOLLO D'INTESA DEL 05/11/2007**

**PROGETTO ESECUTIVO**

<b>STUDIO CORONA</b> Ing. Renato Vaira Direttore Ing. G. Torno & Partners P. 00191	<b>UNING</b> Società specializzata in: GA&M Prof. Ing. Matteo Ranieri Direttore Ing. G. Torno & Partners P. 00191	<b>SETAC</b> Società specializzata in: Trasporti Ambiente Costruzioni Prof. Ing. Luigi Montorsi Direttore Ing. G. Torno & Partners P. 00191	<b>ARKE</b> INGEGNERIA S.p.A. Ing. Gioacchino Angarano Direttore Ing. G. Torno & Partners P. 00191	<b>ING. RENATO DEL PRETE</b> ING. RENATO DEL PRETE Arch. Nicoletta Frattini Direttore Ing. G. Torno & Partners P. 00191	<b>ING. VALERIO BAJETTI</b> ING. VALERIO BAJETTI Arch. Nicoletta Frattini Direttore Ing. G. Torno & Partners P. 00191	<b>ING. RENATO DEL PRETE</b> ING. RENATO DEL PRETE Arch. Nicoletta Frattini Direttore Ing. G. Torno & Partners P. 00191	<b>ING. GABRIELE INDOCCHI</b> ING. GABRIELE INDOCCHI Arch. Nicoletta Frattini Direttore Ing. G. Torno & Partners P. 00191	<b>DOTT. GEOL. DANILLO GALLO</b> DOTT. GEOL. DANILLO GALLO Arch. Nicoletta Frattini Direttore Ing. G. Torno & Partners P. 00191
VISTO: IL RESPONSABILE DEL PROCEDIMENTO Dott. Ing. Giancarlo LUONGO	RESPONSABILE DELL'INTEGRAZIONE DELLE PRESTAZIONI SPECIALISTICHE Ing. Valerio BAJETTI	GEOLOGO Dott. Geol. Danilo GALLO	IL COORDINATORE DELLA SICUREZZA IN FASE DI PROGETTAZIONE Ing. Gaetano RANIERI					

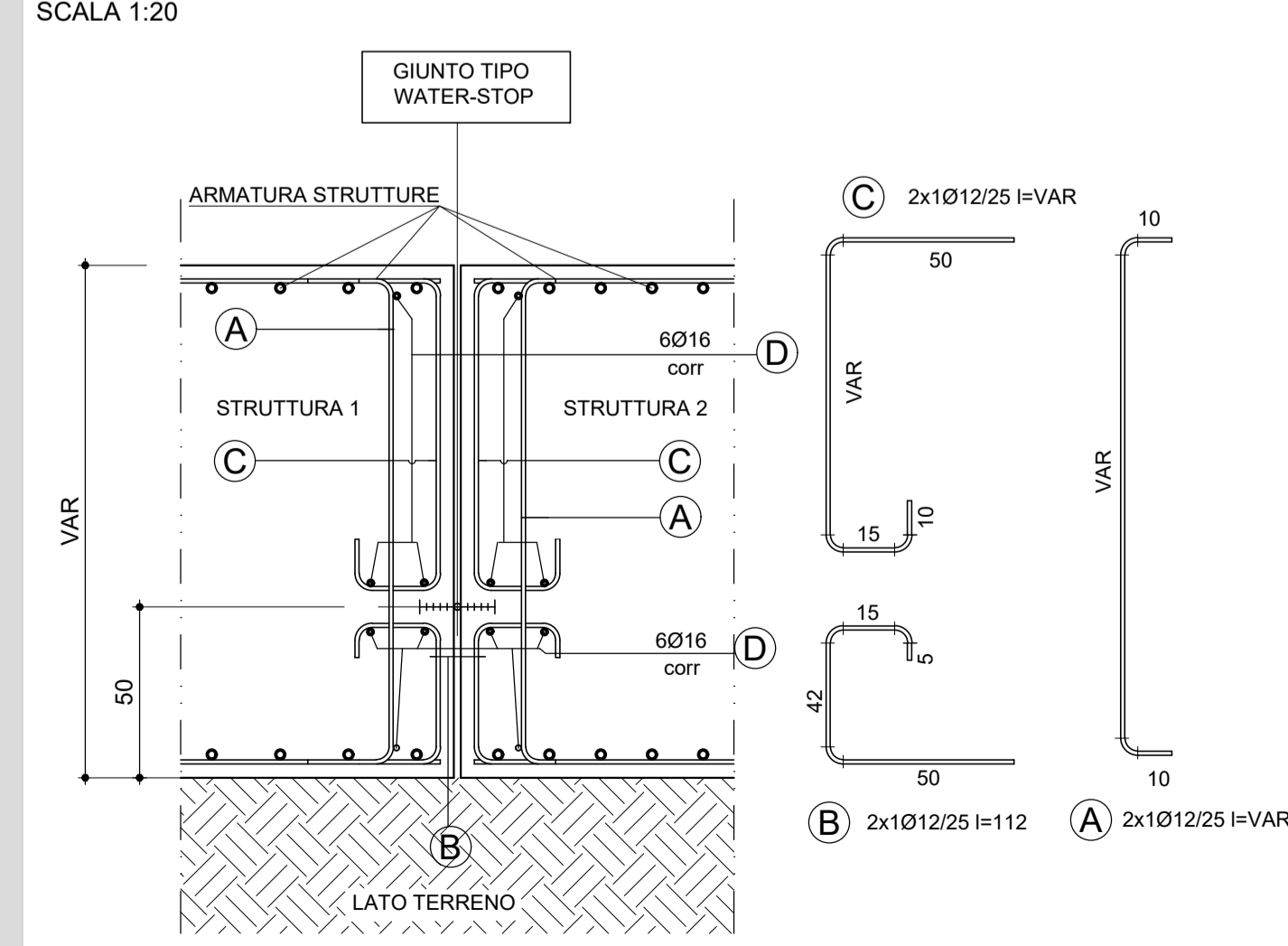
**SEZIONE A-A**

SCALA 1:50



**PARTICOLARE ARMATURA IN CORRISPONDENZA WATER-STOP**

SCALA 1:20



<b>HE18</b>		<b>OPERE D'ARTE MAGGIORI - GALLERIE NATURALI</b>	
HE18 - GN03 - GALLERIA IL DOSSO: IMBOCCO LATO BORMIO		Dima d'imbotto: Armatura	
CODICE PROGETTO	NOME FILE	REVISIONE	SCALA: 1:50
PROGETTO: M1324 E	HE18_P01GN03STRAR01_A.dwg		
LIV. PROG. N. PROG.	CODICE ELAB.		
1801	P01GN03STRAR01		
C			
B			
A	EMISSIONE	FEBBRAIO 2019	ING. G. SODERO
REV.	DESCRIZIONE	DATA	REDDATO
			ING. G. SODERO
			PROF. ING. VITTORIO RANIERI
			ING. VALERIO BAJETTI
			APPROVATO