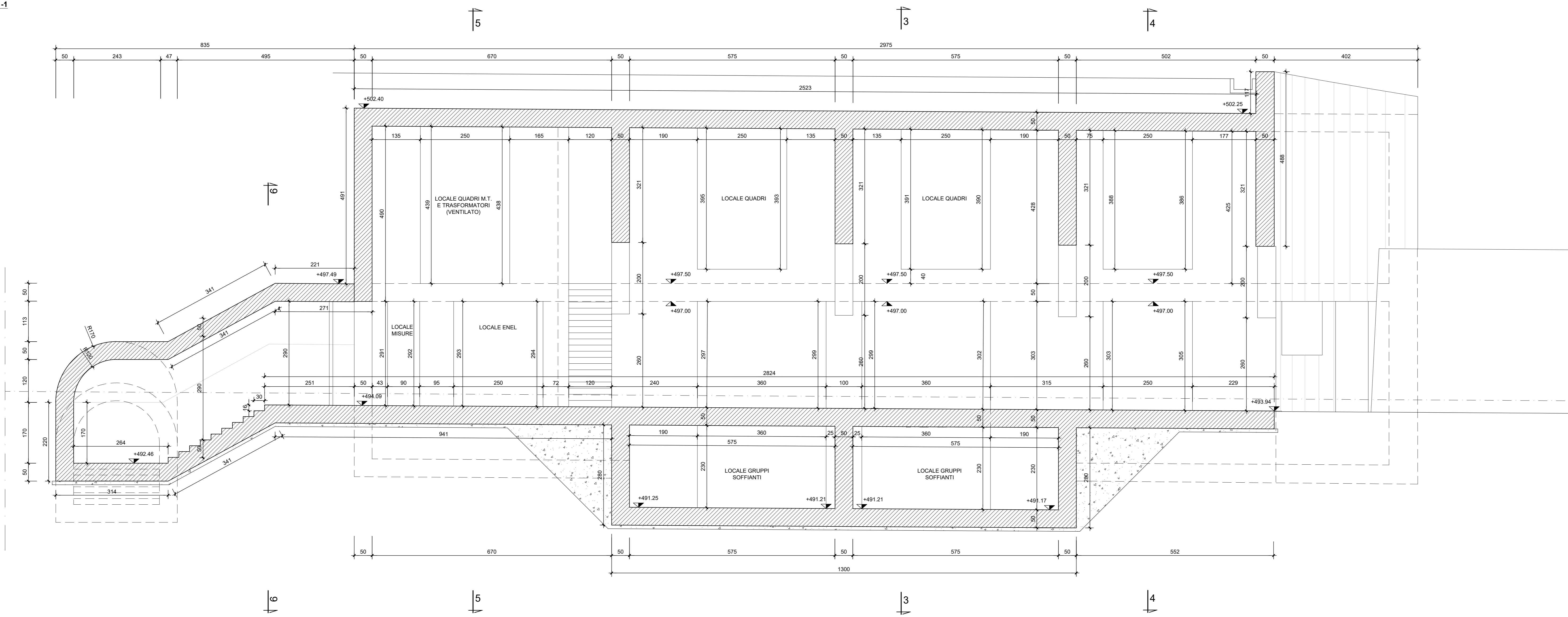
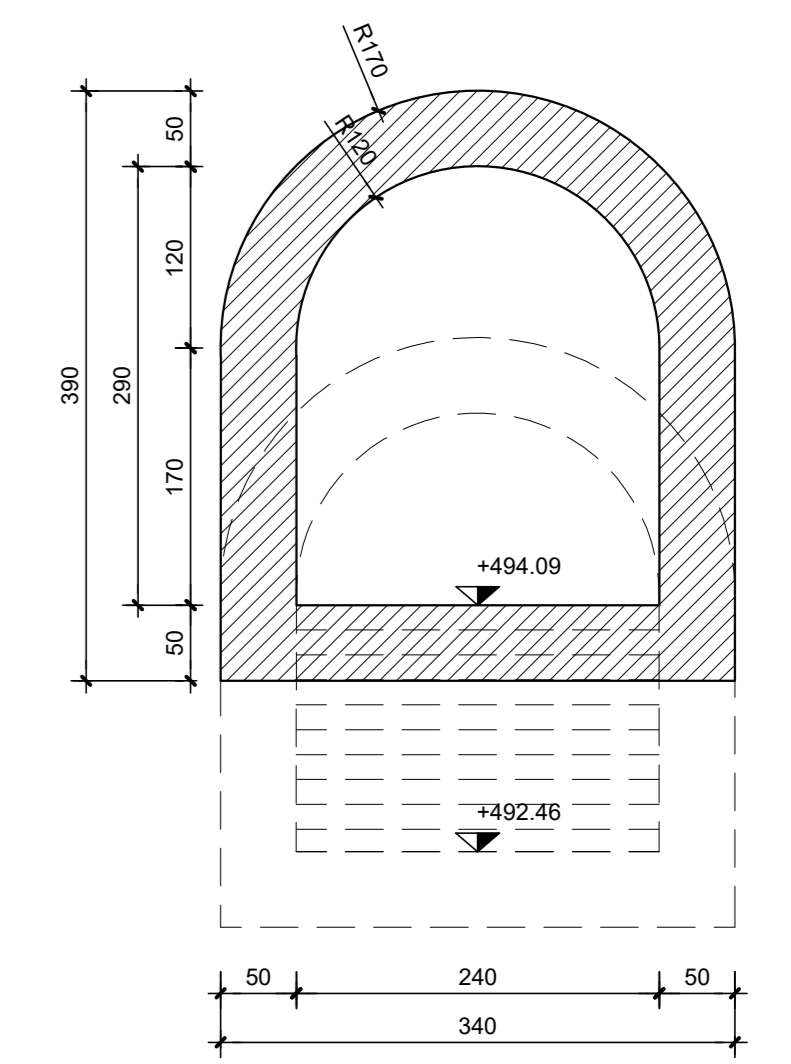


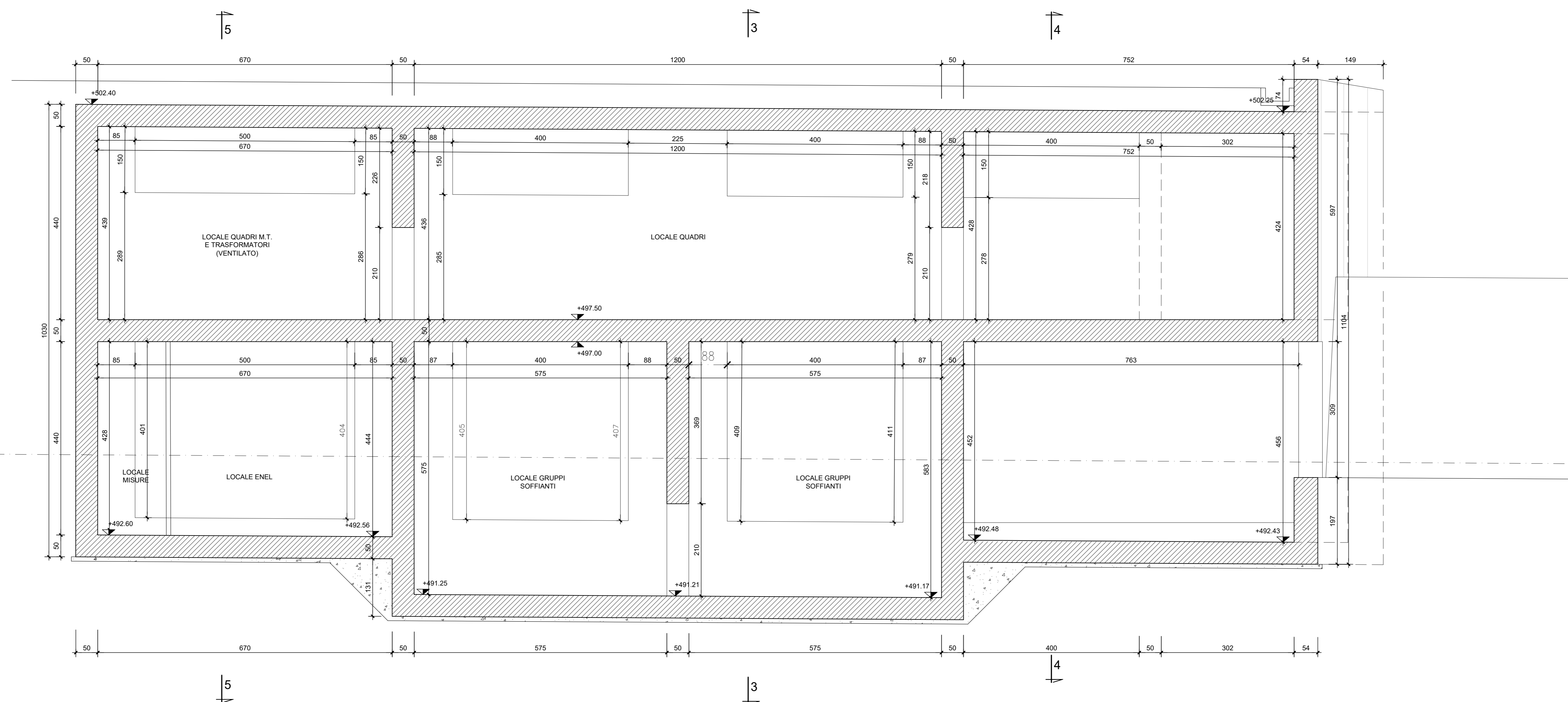
SEZIONE 1-1
SCALA 1:50



SEZIONE 6-6
SCALA 1:50



SEZIONE 2-2
SCALA 1:50



RICHIAMI AD ALTRI ELABORATI
PER LA DEFINIZIONE DELLE CARATTERISTICHE DEI MATERIALI HE45 - P01GN03STRDIO3

ANAS S.p.A.
Direzione Progettazione e Realizzazione Lavori

S.S. 38 - LOTTO 4: VARIANTE DI TIRANO DALLO SVINCOLO DI STAZIONA (COMPRESO) ALLO SVINCOLO DI LORETO (CON COLLEGAMENTO ALLA DOGANA DI POSCHIAVO)

S.S. 38 - LOTTO 4: NODO DI TIRANO - TRATTA "A" (SVINCOLO DI BIANZONE - SVINCOLO LA GANDA) E TRATTA "B" (SVINCOLO LA GANDA - CAMPONE IN TIRANO), AI SENSI DEL PROTOCOLLO D'INTESA DEL 05/11/2007

PROGETTO ESECUTIVO

STUDIO CORONA Ing. Valerio Dagnoli Ing. Stefano Del Prete	ING. RENATO DEL PRETE Ing. Renato Del Prete	ECOPLAN Arch. Nicola Fucini	EG Arch. Gabriele Scavini
UNING Ing. Renato Vanni Prof. Ing. Mirko Rovati	SETAC Prof. Ing. Luigi Rossetti	ARKE Ing. Giuseppe Argente	DOT. GEOL. DAMO SQUILLO Dot. Geol. Danilo Gelo
VISTO IL RESPONSABILE DEL PROCEDIMENTO Dot. Ing. Giancarlo LUONGO	RESPONSABILE DELL'INTERAZIONE DELLE PRE-PROSPETTIVE Ing. Valerio BARTI	GEOLOGO Prof. Geol. Giancarlo LUONGO	IL COORDINATORE DELLA SICUREZZA IN FASE DI PROGETTAZIONE Ing. Cristiano RANERI

HE33 **OPERE D'ARTE MAGGIORI - GALLERIE NATURALI**
HE - GN03 - GALLERIA IL DOSSO: IMBOCCO LATO BORMIO
Cabine impianti - Carpentaria - Sezioni - Tav. 1 di 2

CODICE PROGETTO M1324	NOME FILE HE33_P01GN03STRCP08_A.dwg	REVISIONE A	SCALA 1:50
PROGETTO E1801	ELABORAZIONE P01GN03STRCP08	REDAZIONE A	VERIFICAZIONE A
C			
B			
A	EMMISSIONE	FEBBRAIO 2019	ING. G. SORCERO
REV.	DESCRIZIONE	DATA	REDAZIONE
			VERIFICAZIONE
			APPROVATO