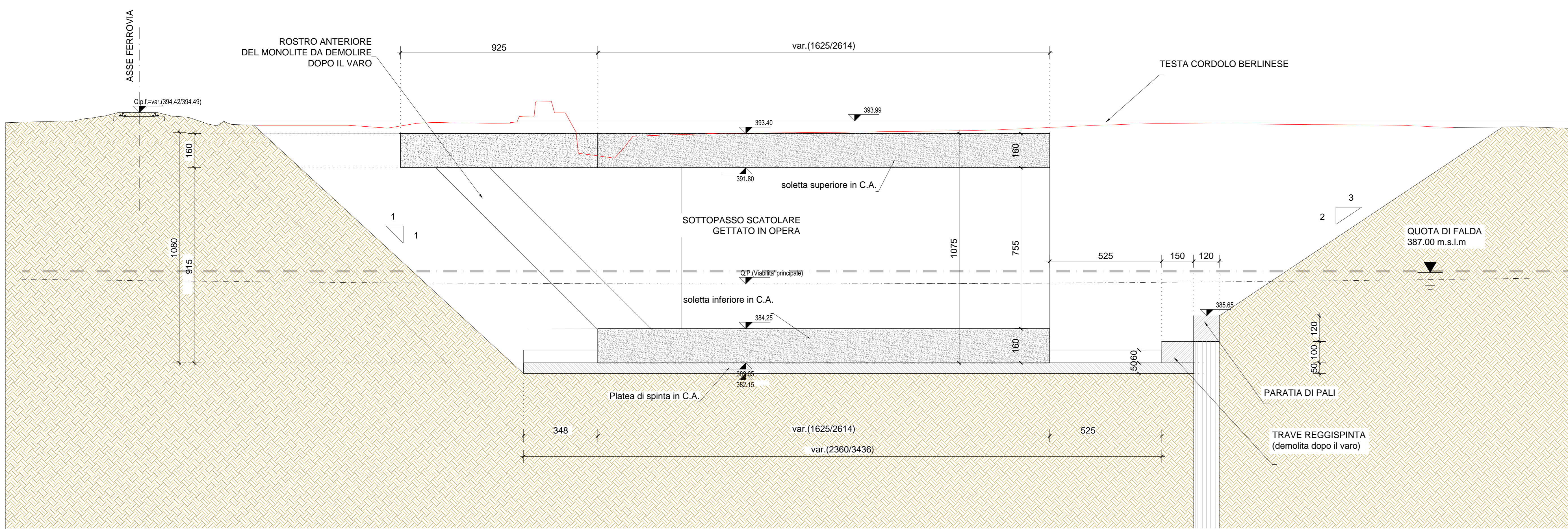
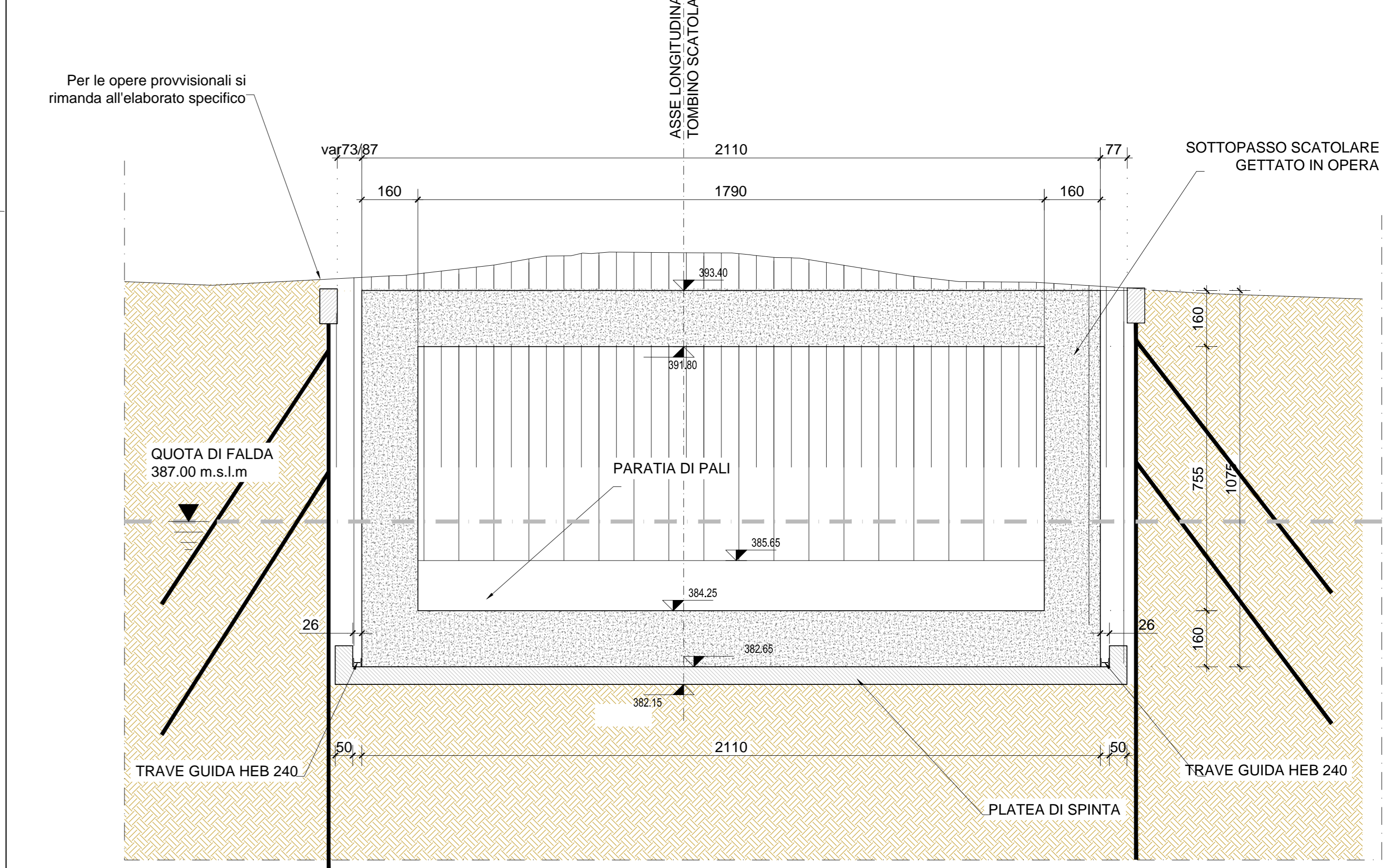


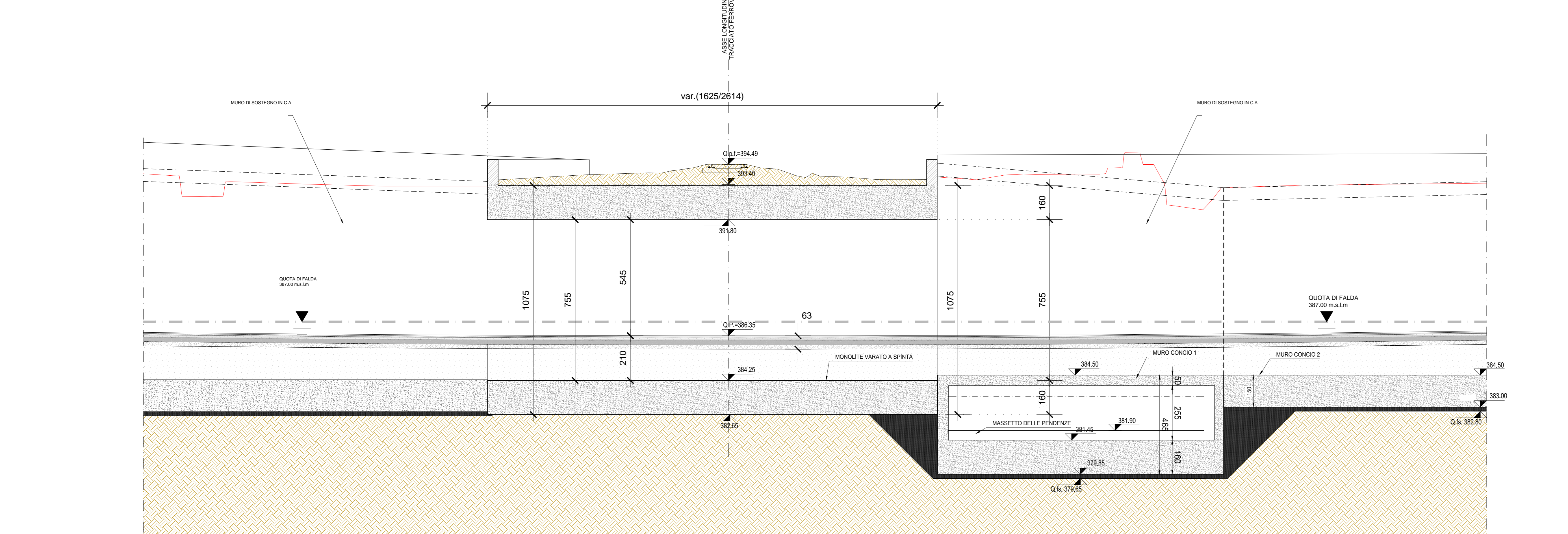
SEZIONE LONGITUDINALE MONOLITE PRIMA DELLA SPINTA
SCALA 1:100



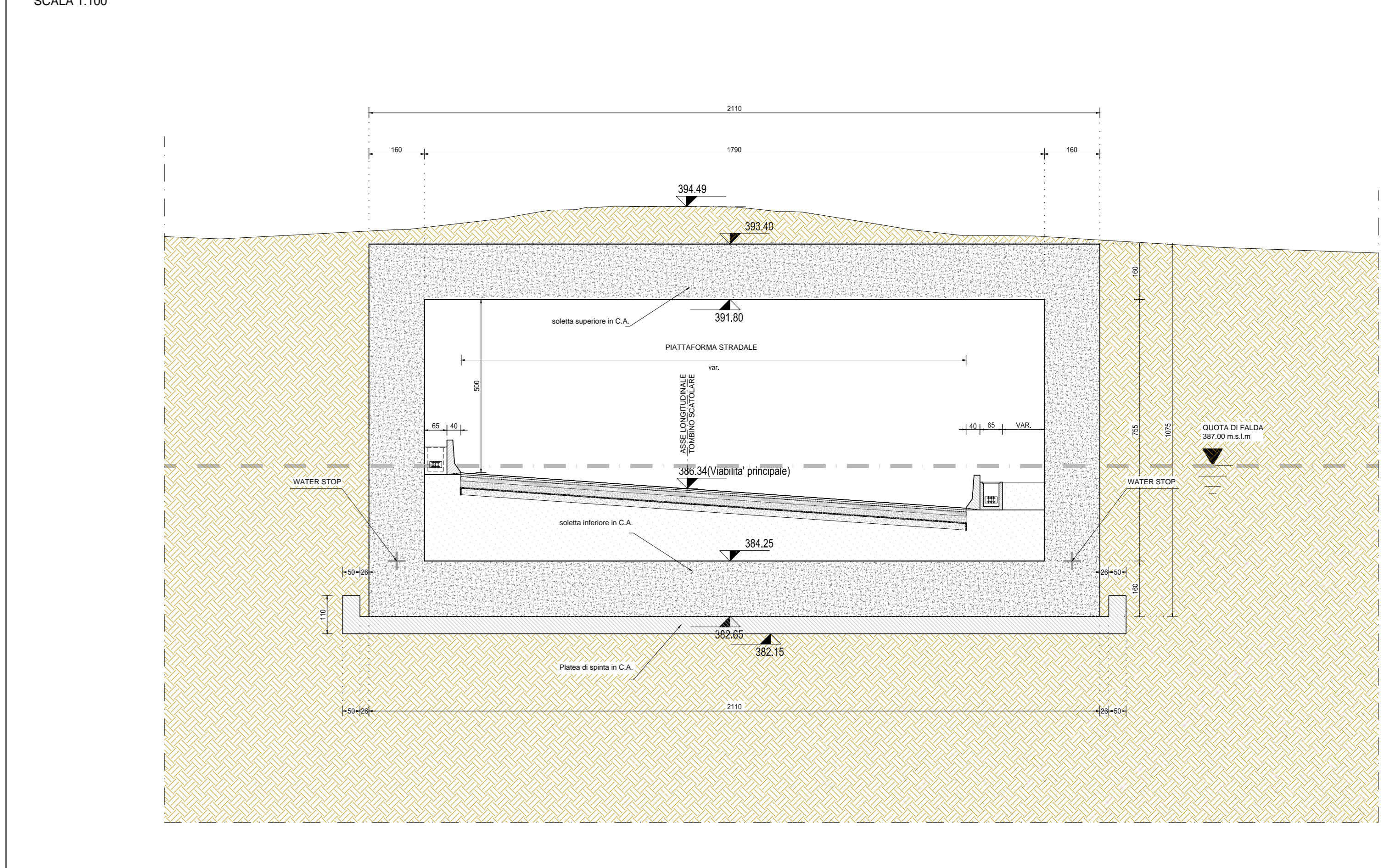
SEZIONE TRASVERSALE MONOLITE PRIMA DELLA SPINTA
SCALA 1:100



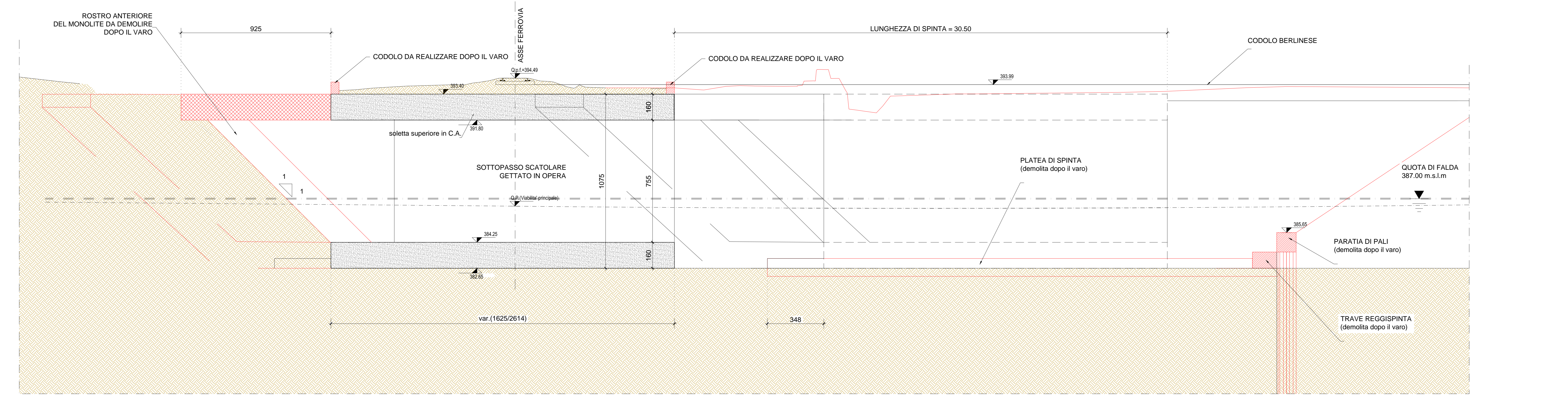
SEZIONE LONGITUDINALE SITUAZIONE FINALE
SCALA 1:100



SEZIONE TRASVERSALE SITUAZIONE FINALE
SCALA 1:100



SEZIONE LONGITUDINALE DI MONOLITE VARATO
SCALA 1:100



ANAS S.p.A.
Direzione Progettazione e Realizzazione Lavori

S.S. 38 - LOTTO 4: VARIANTE DI TIRANO DALLO SVINCOLO DI STAZIONA (COMPRESO) ALLO SVINCOLO DI LORETO (CON COLLEGAMENTO ALLA DOGANA DI POSCHIAVO)

S.S. 38 - LOTTO 4: NODO DI TIRANO - TRATTA "A" (SVINCOLO DI BIANZONE - SVINCOLO LA GANDA) E TRATTA "B" (SVINCOLO LA GANDA - CAMPONE IN TIRANO)

PROGETTO ESECUTIVO

STUDIO CORONA	ING. RENATO DEL PRETE	ECOPLAN	GG
ING. VITTORIO BIANCHI	ING. DANIELA DEL PRETE	ING. GIUSEPPE FRATELLO	ING. GIUSEPPE FRATELLO
ING. TIZIANO VARI	ING. LUIGI MONTANARI	ING. GIUSEPPE ANTONIO	ING. GIUSEPPE ANTONIO
ING. TIZIANO VARI	ING. LUIGI MONTANARI	ING. GIUSEPPE ANTONIO	ING. GIUSEPPE ANTONIO

VISTO IL RESPONSABILE DEL PROCEDIMENTO: **ING. GIUSEPPE ANTONIO**

RESPONSABILE DELL'ITERAZIONE DELLE PRESTAZIONI SPECIALISTICHE: **ING. GIUSEPPE ANTONIO**

GEOLOGO: **ING. GIUSEPPE ANTONIO**

IL COORDINATORE DELLA SICUREZZA IN FASE DI PROGETTAZIONE: **ING. GIUSEPPE ANTONIO**

IB07

OPERE D'ARTE MINORI - SOTTOPASSI
SOTTOPASSO AL KM 0+233.83
FASI COSTRUTTIVE - Tavola 2 di 2

CODICE PROGETTO	NOME FILE	REVISIONE	SCALA
IB07 - P100202STRPE02_B.dwg			1:100
PROGETTO	LIV. PROG.	N. PROG.	
M1324	E	1801	
CODICE ELAB.			
P001ST02STRPE02			
REV.	DESCRIZIONE	DATA	REDAITTO VERIFICATO APPROVATO
C			
B	EMMISSIONE A SEGUITO DI ISTRUTTORIA ANAS	FEBBRAIO 2020	ING. FRANCO NACCI ING. GASTIANO RANIERI ING. VALERIO BAIETTI
A	EMMISSIONE	FEBBRAIO 2019	ING. FRANCO NACCI ING. FABRIZIO BAIETTI ING. VALERIO BAIETTI
REV.	DESCRIZIONE	DATA	REDAITTO VERIFICATO APPROVATO