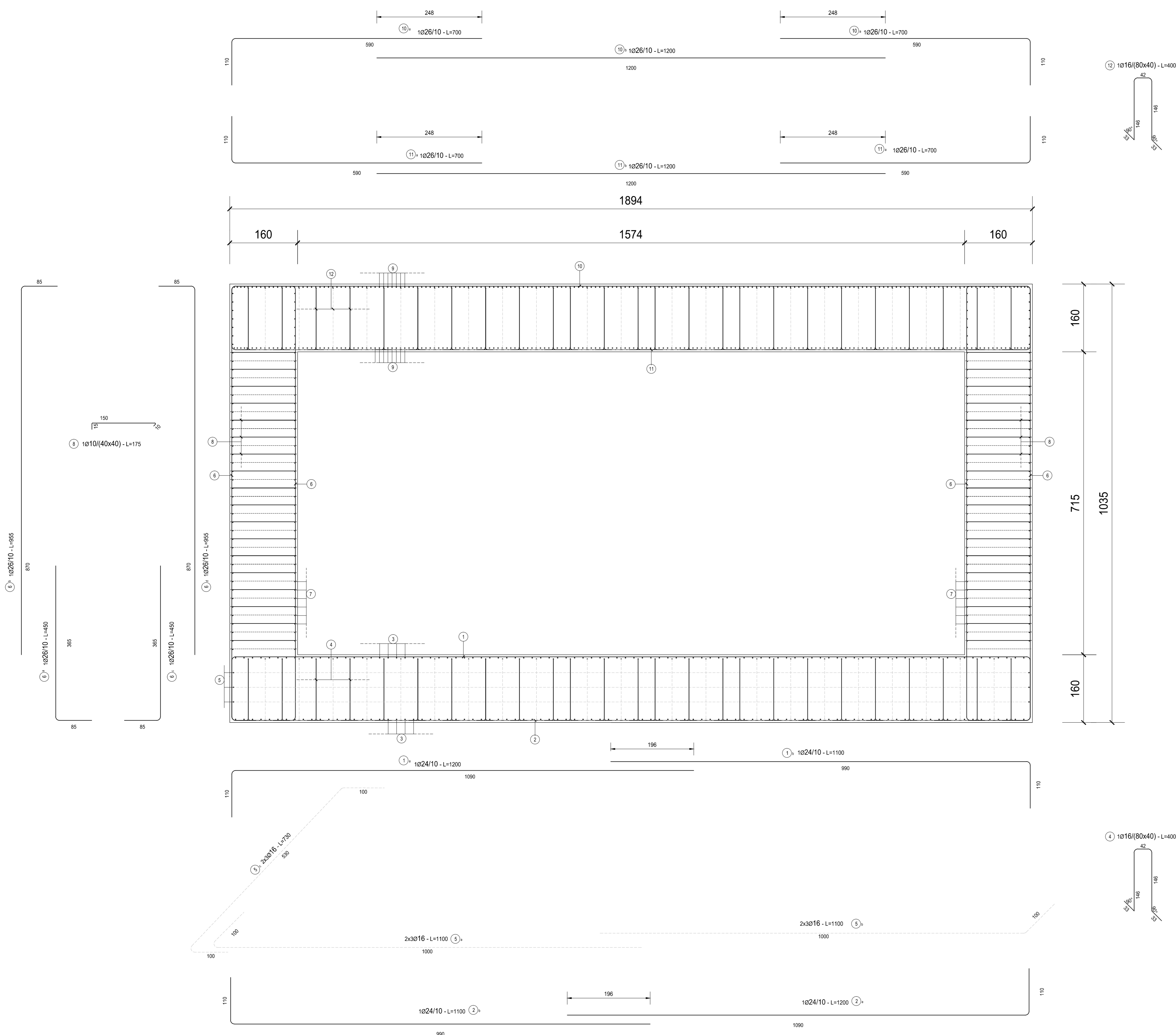


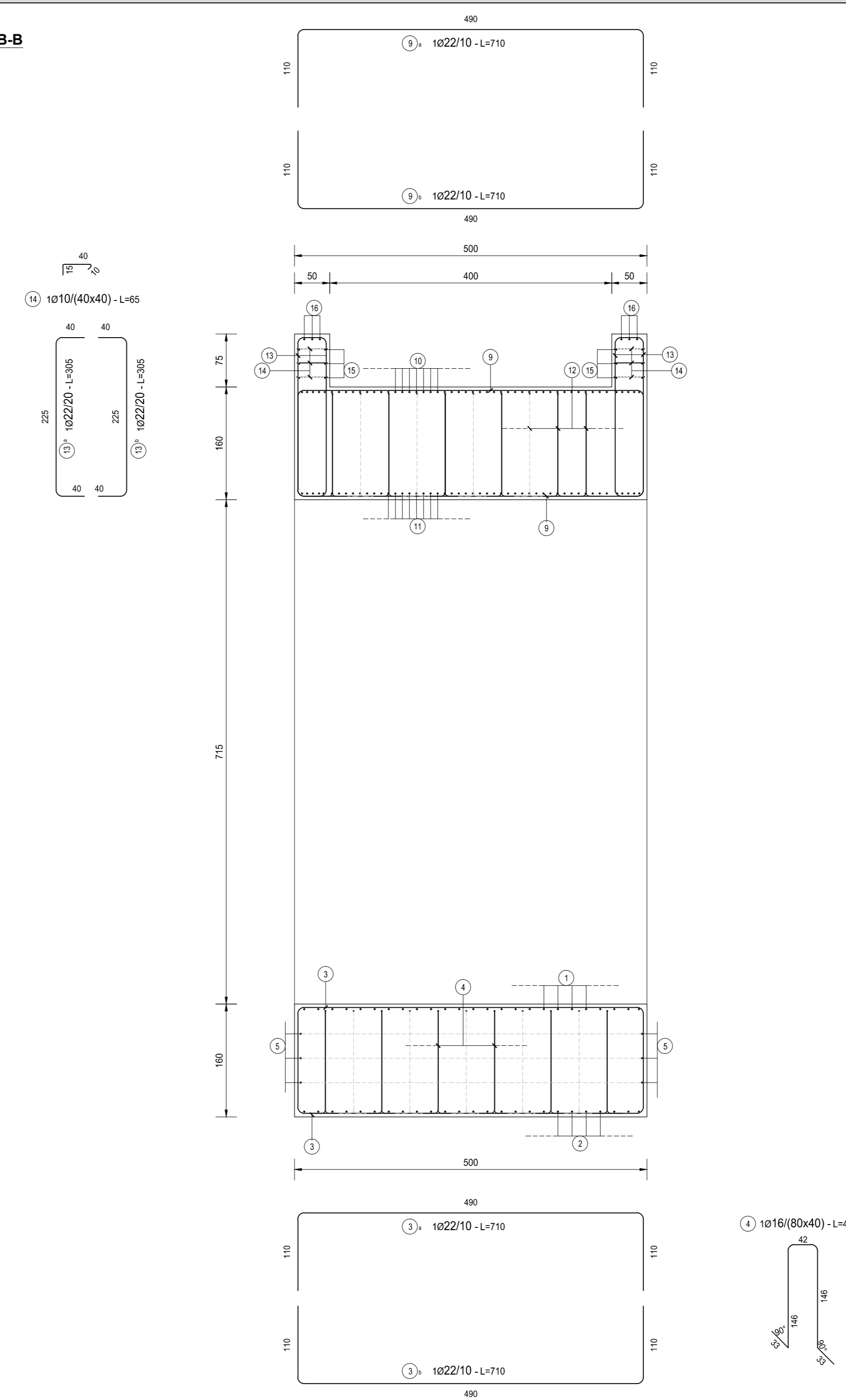
RICHIAMI AD ALTRI ELABORATI	
PER LA DEFINIZIONE DELLE CARATTERISTICHE DEI MATERIALI	P00ST00STRSC01
PER IL MURO PRECEDENTE	P00S00STRDIO8
PER IL MURO SEGUENTE	P00S00STRDI10
PER IL PROFILO GEOTECNICO DELL'OPERA	P00ST03STRFG01
PER LA CARPENTERIA DELL'OPERA	P00ST03STRCP01

NOTE	
TUTTE LE MISURE, SALVO CONTRARIA INDICAZIONE, SONO ESPRESSE IN CM	

SEZIONE A-A  
SCALA 1:50



SEZIONE B-B  
SCALA 1:50



SPICCATO IMPALCATO  
SCALA 1:50

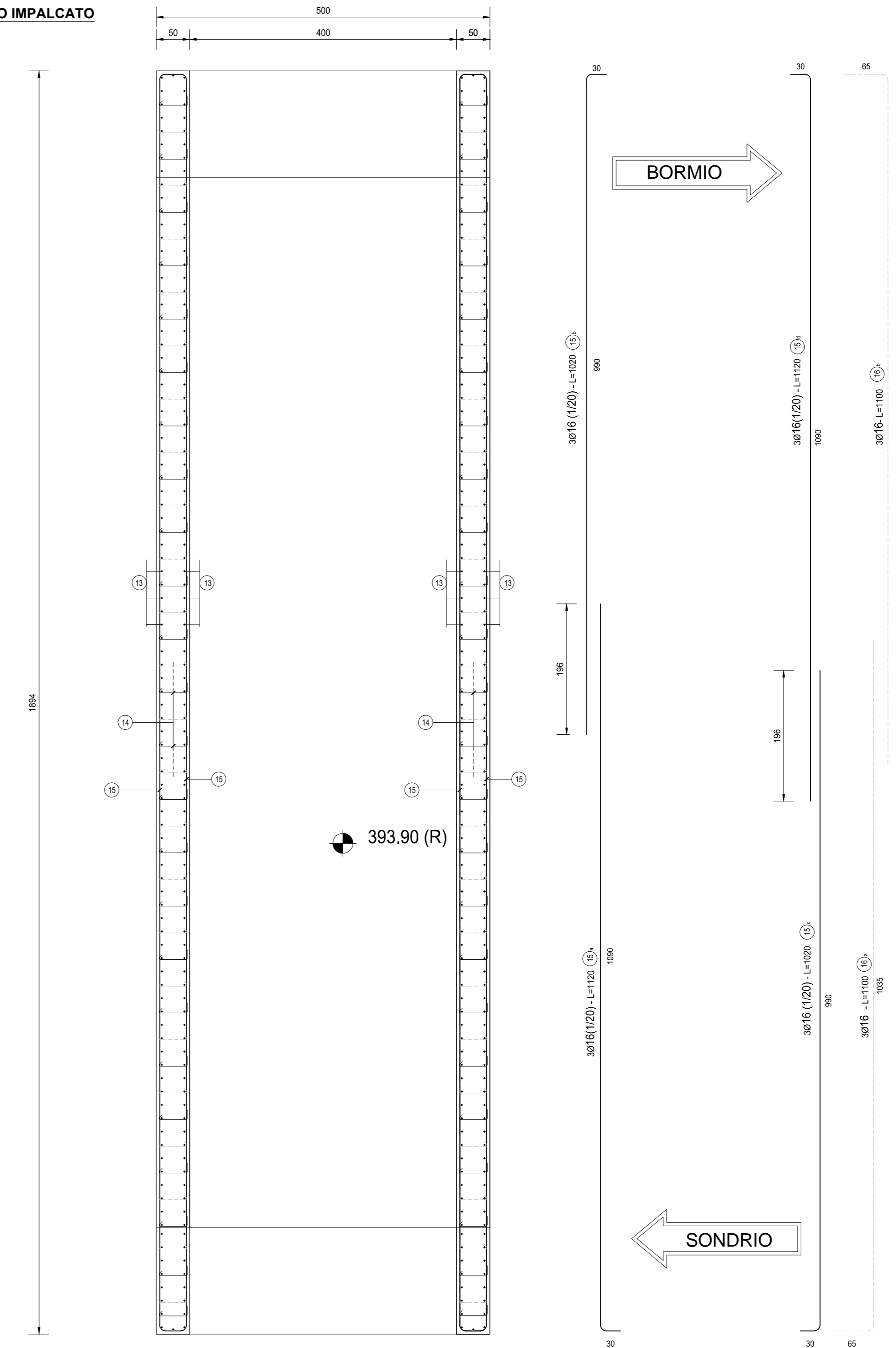


TABELLA FERRI

POS.	Nun.	Ø (mm)	lunghezza (cm)	TOTALE (m)	PESO (kg)
1a	53	24	1200	636.00	2258.80
1b	53	24	1100	583.00	2070.38
2a	53	24	1200	636.00	2258.80
2b	53	24	1100	583.00	2070.38
3a	192	22	710	1363.20	4067.84
3b	192	22	710	1363.20	4067.84
4	323	16	400	1292.00	2039.21
5a	6	16	1100	66.00	104.17
5b	6	16	1100	66.00	104.17
5c	6	16	730	43.80	69.13
TOTALE PESO FONDAZIONE kg=					19110.33
6a	49	26	450	220.50	919.00
6b	49	26	955	467.95	1950.32
6c	49	26	450	220.50	919.00
6d	49	26	955	467.95	1950.32
7a	36	22	710	255.60	762.72
7b	36	22	710	255.60	762.72
8	223	10	175	390.25	240.60
TOTALE PESO MURO SINISTRO kg=					7504.68
9a	49	26	450	220.50	919.00
9b	49	26	955	467.95	1950.32
9c	49	26	450	220.50	919.00
9d	49	26	955	467.95	1950.32
7a	36	22	710	255.60	762.72
7b	36	22	710	255.60	762.72
8	223	10	175	390.25	240.60
TOTALE PESO MURO DESTRO kg=					7504.68
10a	53	26	1200	636.00	2650.72
10b	53	26	700	371.00	1546.25
10c	53	26	1200	636.00	2650.72
11a	53	26	700	371.00	1546.25
11b	53	26	1200	636.00	2650.72
11c	53	26	700	371.00	1546.25
12	326	16	400	1304.00	2058.15
TOTALE PESO SOLETTONE kg=					22784.74
13a	94	22	305	286.70	855.52
13b	94	22	305	286.70	855.52
14	89	10	65	57.85	35.67
15a	3	16	1120	33.60	53.03
15b	3	16	1020	30.60	48.30
15c	3	16	1020	30.60	48.30
15d	3	16	1120	33.60	53.03
16a	3	16	1100	33.00	52.09
16b	3	16	1100	33.00	52.09
TOTALE MURETTO SINISTRO kg=					2053.54
13a	94	22	305	286.70	855.52
13b	94	22	305	286.70	855.52
14	89	10	65	57.85	35.67
15a	3	16	1120	33.60	53.03
15b	3	16	1020	30.60	48.30
15c	3	16	1020	30.60	48.30
15d	3	16	1120	33.60	53.03
16a	3	16	1100	33.00	52.09
16b	3	16	1100	33.00	52.09
TOTALE MURETTO DESTRO kg=					2053.54
Totale Kg =					61011.52

**ANAS S.p.A.**  
Direzione Progettazione e Realizzazione Lavori

S.S. 38 - LOTTO 4: VARIANTE DI TIRANO DALLO SVINCOLO DI STAZIONA (COMPRESO) ALLO SVINCOLO DI LORETO (CON COLLEGAMENTO ALLA DOGANA DI POSCHIAVO)

S.S. 38 - LOTTO 4: NODO DI TIRANO - TRATTA "A" (SVINCOLO DI BIANZONE - SVINCOLO LA GANDA) E TRATTA "B" (SVINCOLO LA GANDA - CAMPONE IN TIRANO)

PROGETTO ESECUTIVO

<b>STUDIO CORONA</b> Ing. Renato Vasta Arch. Roberto Vasta	<b>UNING</b> Prof. Ing. Marco Corbelli Prof. Ing. Valerio Baccetti	<b>SETAC</b> Prof. Ing. Luigi Moriconi Prof. Ing. Valerio Baccetti	<b>ARKE</b> Prof. Ing. Giancarlo Agostini Prof. Ing. Valerio Baccetti	<b>GG</b> Ing. Giancarlo Agostini Prof. Ing. Valerio Baccetti
VISTO IL RESPONSABILE DEL PROCEDIMENTO	RESPONSABILE DELL'INTEGRAZIONE DELLE PRESTAZIONI SPECIALISTICHE	GEOLOGO	IL COORDINATORE DELLA SICUREZZA IN FASE DI PROGETTAZIONE	
Dr. Ing. Giancarlo LUCINO	Ing. Valerio BACCETTI	Dr. Ing. Valerio BACCETTI	Ing. Giancarlo SANIERI	

IC05

I-PROGETTO STRUTTURALE - OPERE D'ARTE MINORI  
IC - SOTTOPASSO AL KM 0+294.50  
ARMATURA - TAVOLA 1 DI 2

CODICE PROGETTO	NOME FILE	REVISIONE	SCALA:
PROGETTO M1324 E	IC05 - P00ST03STRAR01_A.dwg	A	1:50
ELAB. M1324 E	CODICE ELAB. P00ST03STRAR01		
C			
B			
A	EMMISSIONE	FEBBRAIO 2019	ING. FRANCO NACCI
REV.	DESCRIZIONE	DATA	ING. FABRIZIO BAIETTI
			ING. VALERIO BAIETTI
			APPROVATO