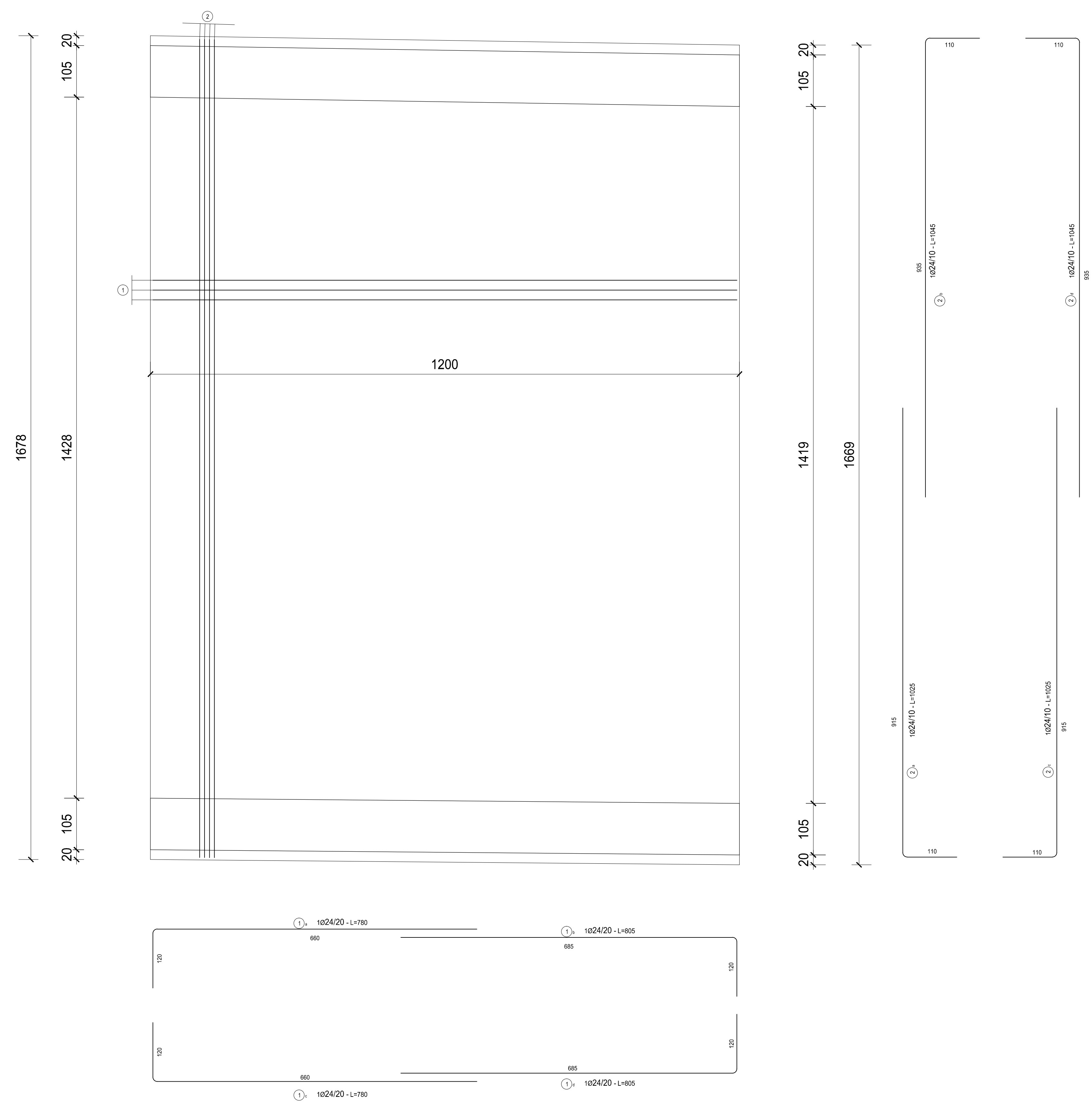


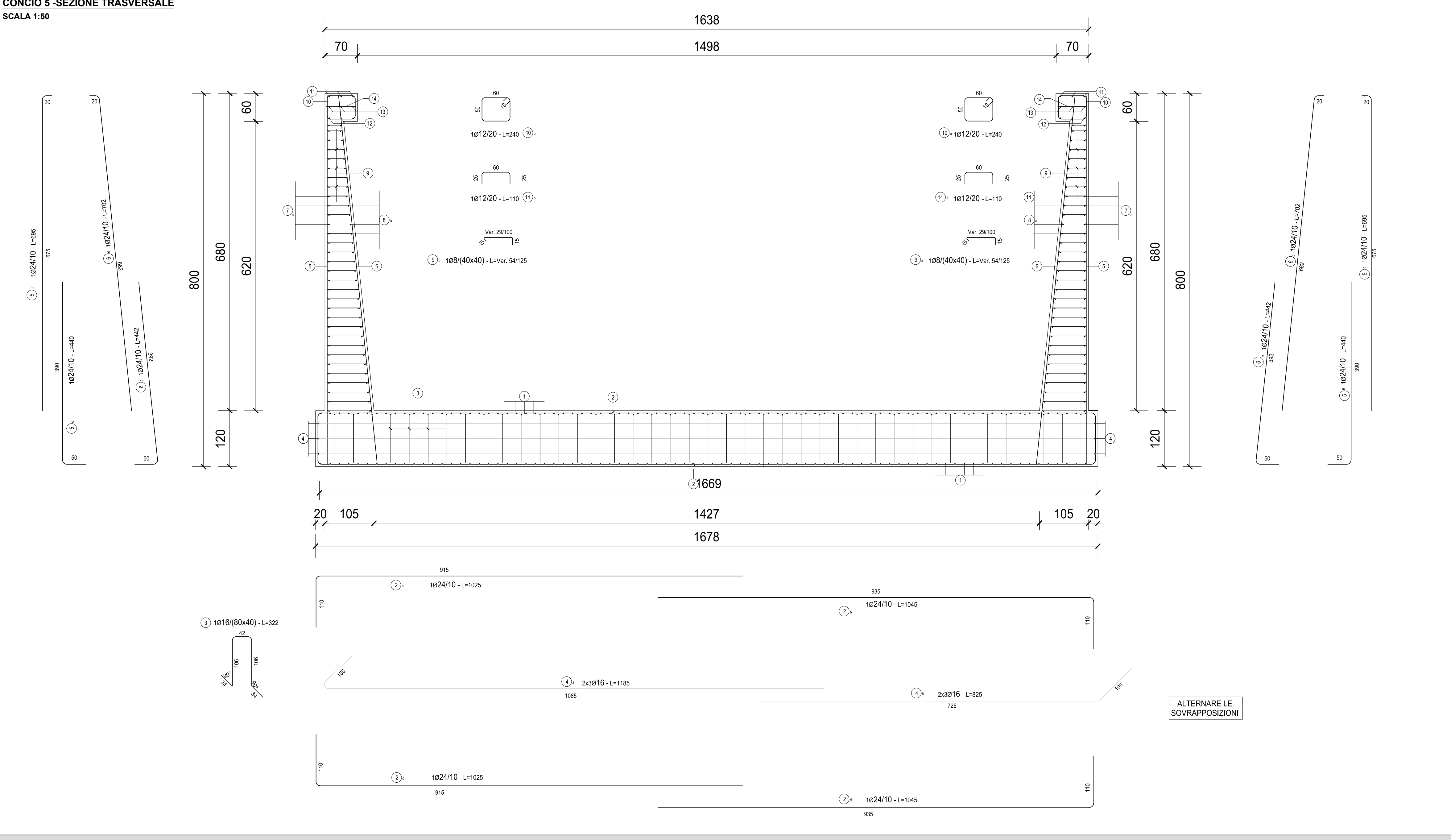
CONCIO 5 - PIANTA
SCALA 1:50



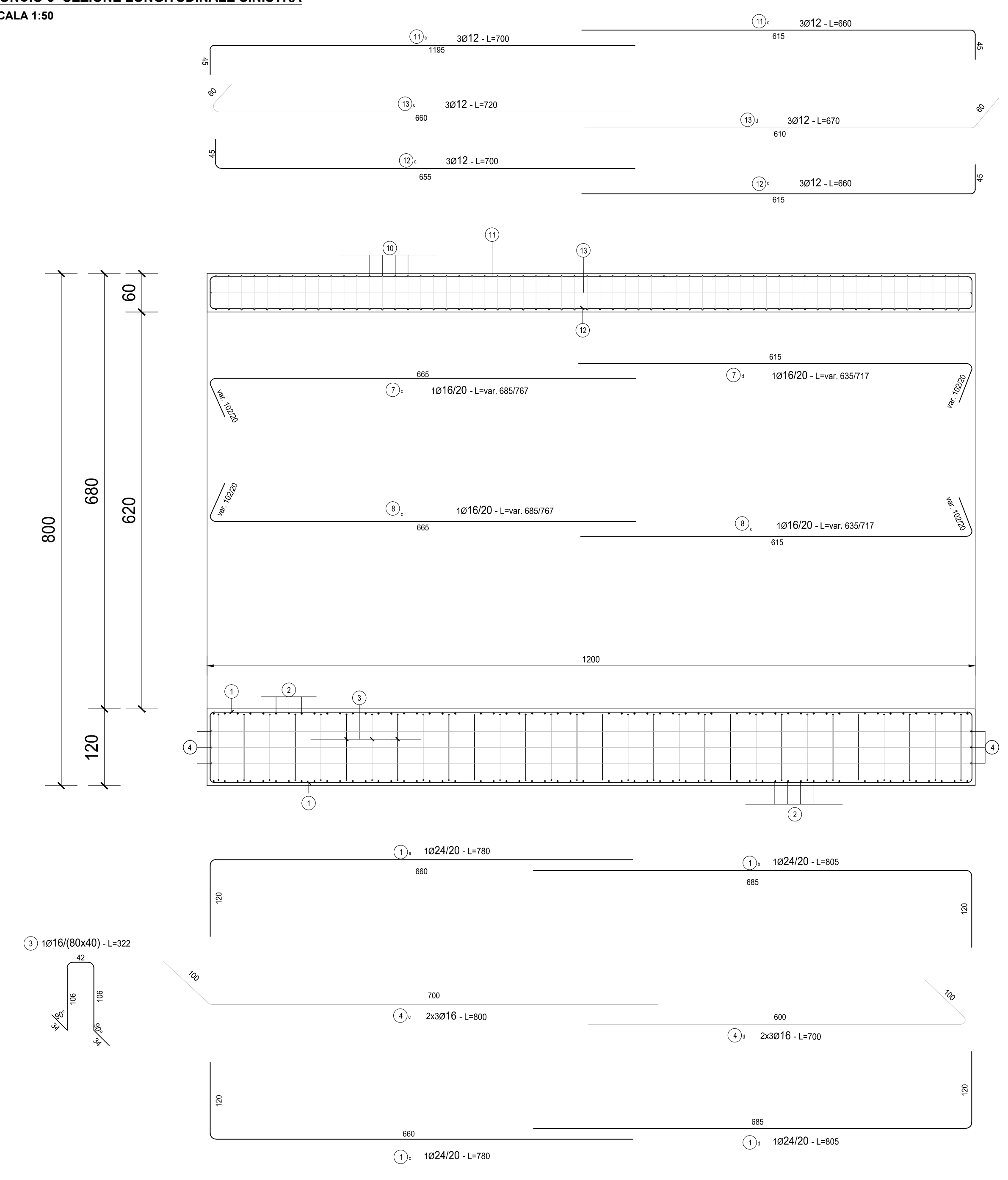
RICHIAMI AD ALTRI ELABORATI	
CARATTERISTICHE DEI MATERIALI	P00OS00STRSC01
CARPENTERIA	P00OS00STRCP16
OPERA PRECEDENTE	P00ST03STRDI01
MURO SEGUENTE IN SX	P00OS00STRDI12
MURO SEGUENTE IN DX	P00OS00STRDI14

NOTE
TUTTE LE MISURE, SALVO CONTRARIA INDICAZIONE, SONO ESPRESSE IN CM
PER IL COMPUTO DEL RIVESTIMENTO SI FACCIÀ RIFERIMENTO AL
CORRISPONDENTE QUADERNO DELLE SEZIONI CORRENTI

CONCIO 5 - SEZIONE TRASVERSALE
SCALA 1:50



CONCIO 5 - SEZIONE LONGITUDINALE SINISTRA
SCALA 1:50



CONCIO 5 - SEZIONE LONGITUDINALE DESTRA
SCALA 1:50

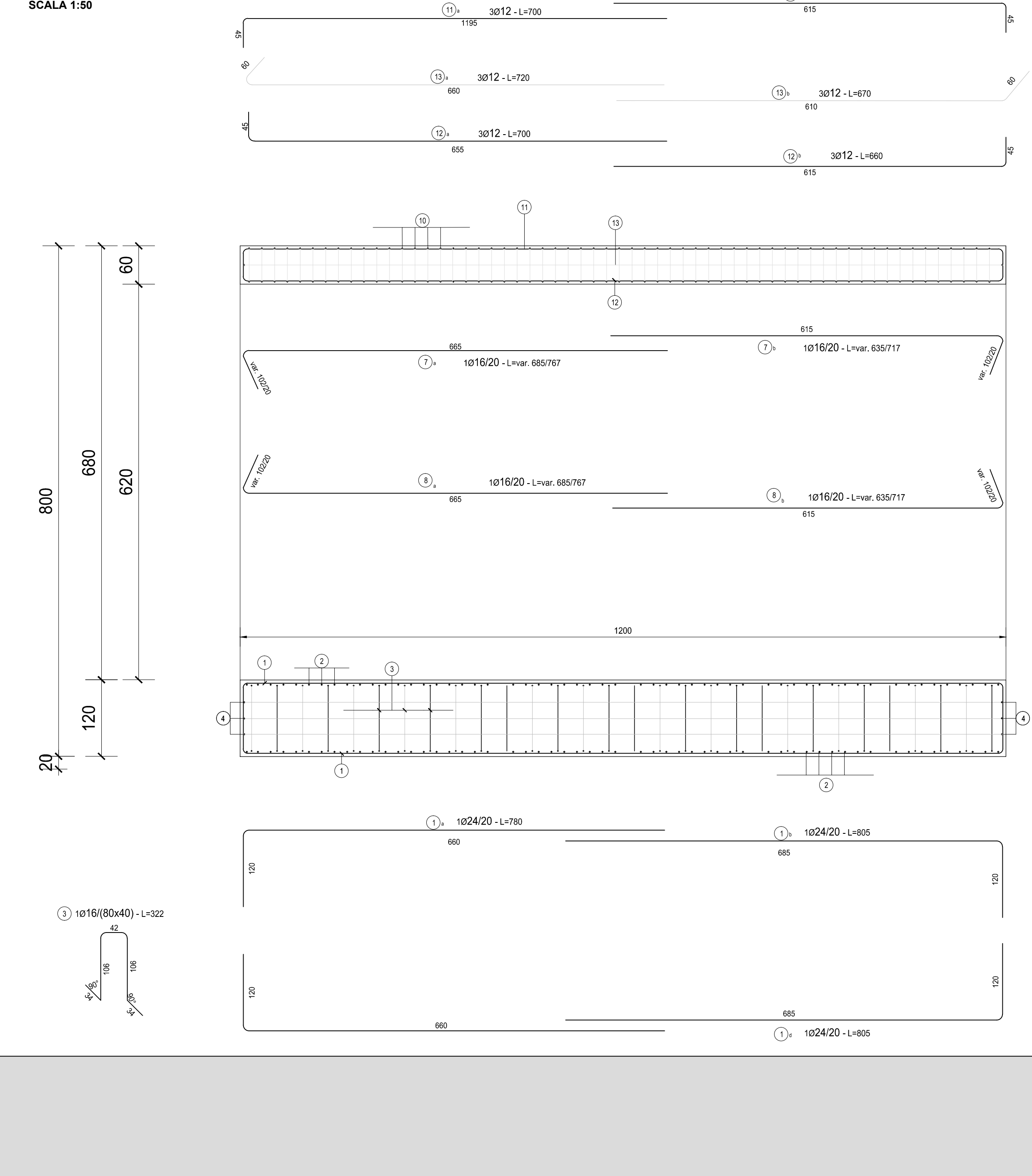


TABELLA FERRI CONCIO 5					
POS.	Num.	Ø (mm)	Lunghezza (cm)	TOTALE (m)	PESO (kg)
1a	83	24	780	647.40	2299.08
1b	83	24	780	647.40	2299.08
1c	83	24	780	647.40	2299.08
1d	83	24	780	647.40	2299.08
2a	119	24	1025	1219.75	4331.64
2b	119	24	1045	1243.55	4416.16
2c	119	24	1025	1219.75	4331.64
2d	119	24	1045	1243.55	4416.16
3	429	16	322	2025.38	3196.73
4a	6	16	1185	71.10	112.22
4b	6	16	825	49.50	78.13
4c	6	16	800	48.00	75.76
4d	6	16	700	42.00	66.29
TOTALE PESO FONDAZIONE kg=					30221.07
5a	119	24	440	523.60	1859.44
5b	119	24	695	827.05	2937.07
5c	119	24	440	523.60	1859.44
5d	119	24	695	827.05	2937.07
6a	119	24	442	525.98	1867.89
6b	119	24	702	835.38	2966.65
6c	119	24	442	525.98	1867.89
6d	119	24	702	835.38	2966.65
7a	33	16	726	239.58	378.14
7b	33	16	676	223.08	352.10
7c	33	16	726	239.58	378.14
7d	33	16	676	223.08	352.10
8a	33	16	726	239.58	378.14
8b	33	16	676	223.08	352.10
8c	33	16	726	239.58	378.14
8d	33	16	676	223.08	352.10
9a	465	8	100	465.00	183.48
9b	465	8	100	465.00	183.48
10a	59	12	240	141.60	125.71
10b	59	12	240	141.60	125.71
11a	3	12	700	21.00	18.64
11b	3	12	660	19.80	17.58
11c	3	12	700	21.00	18.64
11d	3	12	660	19.80	17.58
12a	3	12	700	21.00	18.64
12b	3	12	660	19.80	17.58
12c	3	12	700	21.00	18.64
12d	3	12	660	19.80	17.58
13a	3	12	720	21.60	19.18
13b	3	12	670	20.10	17.85
13c	3	12	720	21.60	19.18
13d	3	12	670	20.10	17.85
14a	59	12	110	64.90	57.62
14b	59	12	110	64.90	57.62
TOTALE PESO ELEVAZIONE kg =					23135.59
Totale Kg =					53356.65



S.S. 38 - LOTTO 4: VARIANTE DI TIRANO DALLO SVINCOLO DI STAZIONE (COMPRESO) ALLO SVINCOLO DI LORETO (CON COLLEGAMENTO ALLA DOGANA DI POSCHIAVO)
S. S. 38 - LOTTO 4: NODO DI TIRANO - TRATTA "A" (SVINCOLO DI BIANZONE - SVINCOLO LA GANDA) E TRATTA "B" (SVINCOLO LA GANDA - CAMPONE IN TIRANO)

PROGETTO ESECUTIVO

ING. RENATO DEL PRETE	ING. FRANCO DI PIETRO	ING. MARCO FERRI	ING. GIULIO TAVOLARI
ING. UNGER	ING. SETAC	ING. ARKE	ING. GIO. SANDRINO
ING. G.A.M.	ING. L. L. L.	ING. G. G. G.	ING. G. G. G.

ISTITUTO RESPONSABILE DEL PROCEDIMENTO: ING. VALERIO BIANCHI
RESPONSABILE DELL'INTEGRAZIONE DELLE PREVISIONI SPECIFICHE: ING. VALERIO BIANCHI
GEOMETRA: ING. VALERIO BIANCHI
COORDINATORE DELLA SICUREZZA IN FASE DI PROGETTAZIONE: ING. VALERIO BIANCHI

IL71
IL - MURO DA KM 0+024.88 A KM 0+409.30
MURO AD U DA KM 0+237.00 A KM 0+400.00 - ARMATURE - TAVOLA 5 DI 9

REVISIONE	REDAZIONE	VERIFICATO	APPROVATO
A	ING. FRANCO DI PIETRO	ING. VALERIO BIANCHI	ING. VALERIO BIANCHI

CODICE PROGETTO: NONE FILE
PROGETTO: M1324
ELABORAZIONE: E18101
CONCETTO ELABORAZIONE: P00OS00STRAR27
REVISIONE: A
SCALA: 1:50