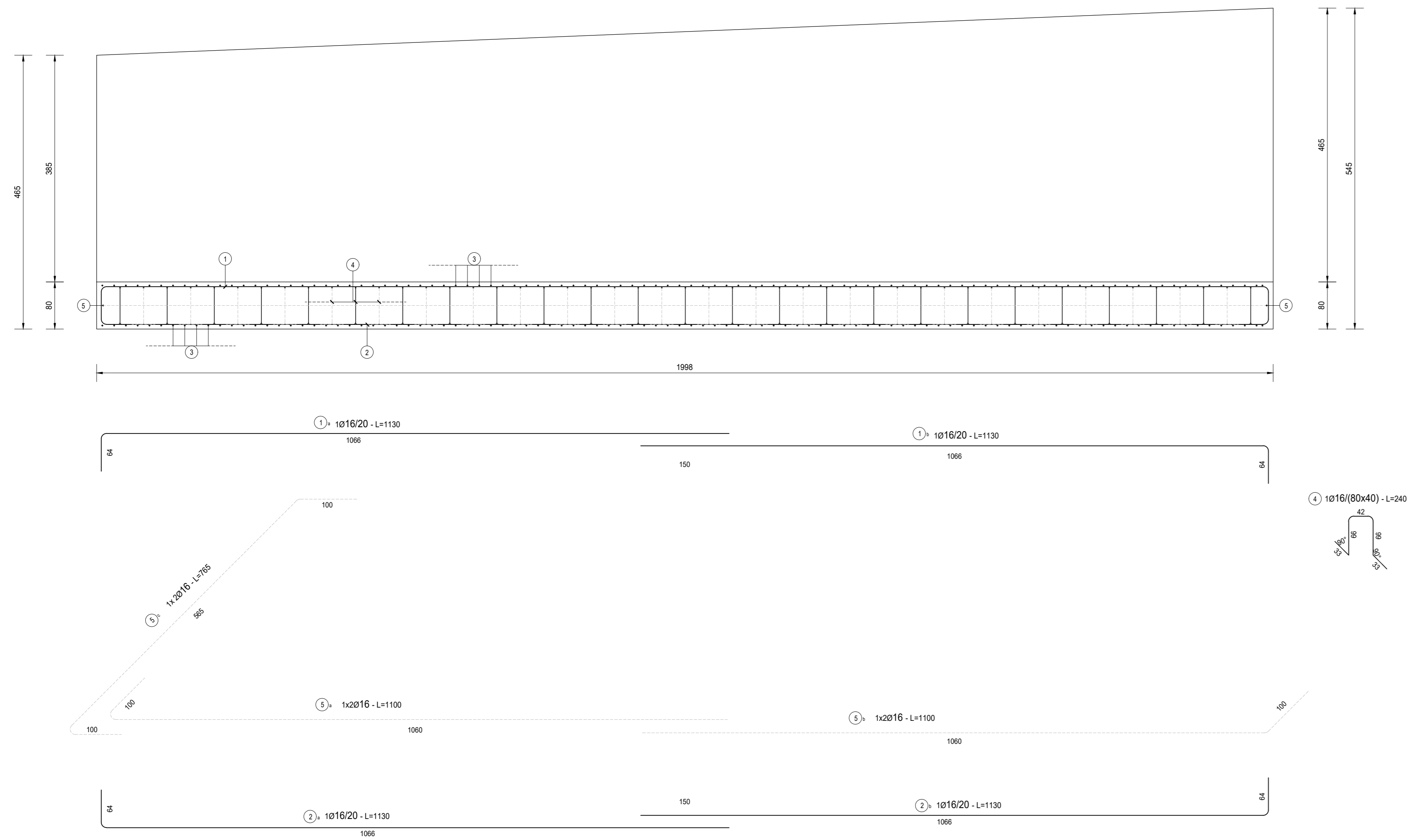


CONCIO 4 - SEZIONE LONGITUDINALE
SCALA 1:50



CONCIO 4 - SEZIONE TRASVERSALE
SCALA 1:50

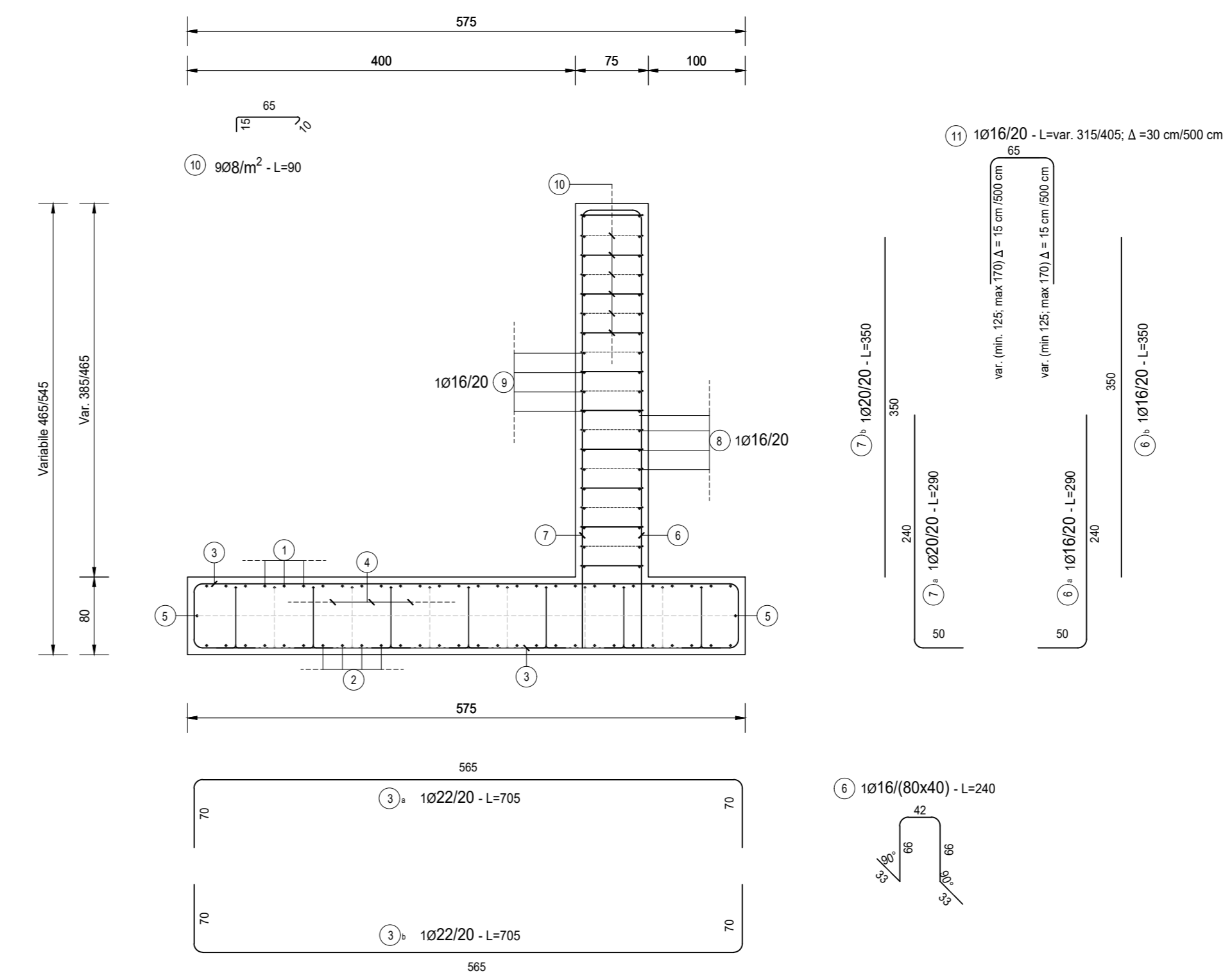
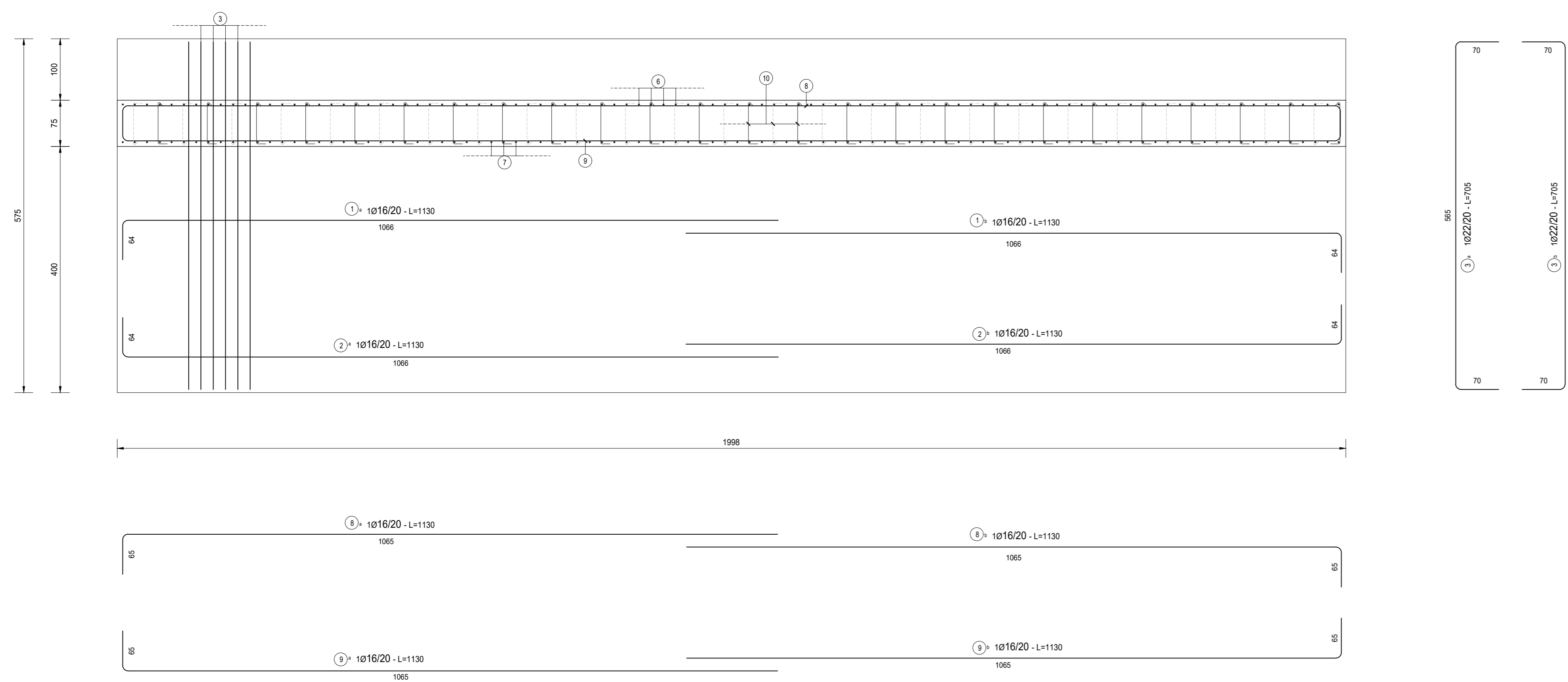


TABELLA FERRI CONCIO 4					
POS.	Num.	Ø [mm]	Lunghezza [cm]	TOTALE [m]	PESO [kg]
1a	30	16	1130	339.00	535.06
1b	30	16	1130	339.00	535.06
2a	30	16	1130	339.00	535.06
2b	30	16	1130	339.00	535.06
3a	100	22	705	705.00	2103.75
3b	100	22	705	705.00	2103.75
4	290	16	240	696.00	1098.52
5a	2	16	1100	22.00	34.72
5b	2	16	1100	22.00	34.72
5c	2	16	785	15.30	24.15
TOTALE PESO FONDAZIONE kg =					7539.84
6a	100	16	290	290.00	457.72
6b	100	16	350	350.00	552.42
7a	100	20	290	290.00	715.18
7b	100	20	350	350.00	863.15
8a	22	16	1130	248.60	392.37
8b	22	16	1130	248.60	392.37
9a	22	16	1130	248.60	392.37
9b	22	16	1130	248.60	392.37
10	754	8	90	678.60	267.76
11	100	16	365	365.00	576.09
TOTALE PESO ELEVAZIONE kg =					5001.83
Totale Kg =					12541.66

CONCIO 4 - PIANTA
SCALA 1:50



RICHIAMI AD ALTRI ELABORATI	
PER LA DEFINIZIONE DELLE CARATTERISTICHE DEI MATERIALI	P000S00STRSC01
PER LA PIANTA SCAVI	P000S03STRDI02
PER LA CARPENTERIA DELL'OPERA	P000S03STRCP01

NOTE
TUTTE LE MISURE, SALVO CONTRARIA INDICAZIONE, SONO ESPRESSE IN CM

ANAS S.p.A.
Direzione Progettazione e Realizzazione Lavori

S.S. 38 - LOTTO 4: VARIANTE DI TIRANO DALLO SVINCOLO DI STAZIONA (COMPRESO) ALLO SVINCOLO DI LORETO (CON COLLEGAMENTO ALLA DOGANA DI POSCHIAVO)

S.S. 38 - LOTTO 4: NODO DI TIRANO - TRATTA "A" (SVINCOLO DI BIANZONE - SVINCOLO LA GANDA) E TRATTA "B" (SVINCOLO LA GANDA - CAMPONE IN TIRANO)

PROGETTO ESECUTIVO

IO08

I - PROGETTO STRUTTURALE OPERE D'ARTE MINORI
IO - MURO TIRANO-TIRANO CENTRO
ARMATURE - TAV. 4 DI 6

PROGETTO	LV. PROJ.	N. PROJ.	NOME FILE	REVISIONE	SCALA:
M1324	E	1801	IO08 - P000S03STRAR04_B.dwg	B	1:50

REV.	DESCRIZIONE	DATA	REDATTO	VERIFICATO	APPROVATO
C					
B	EMISSIONE A SEGUITO DI STRUTTORIA ANAS	FEBBRAIO 2020	ING. FRANCO NACCI	ING. GAETANO RANIERI	ING. VALERIO BAIETTI
A	EMISSIONE	FEBBRAIO 2019	ING. FRANCO NACCI	ING. FAZIO BAIETTI	ING. VALERIO BAIETTI