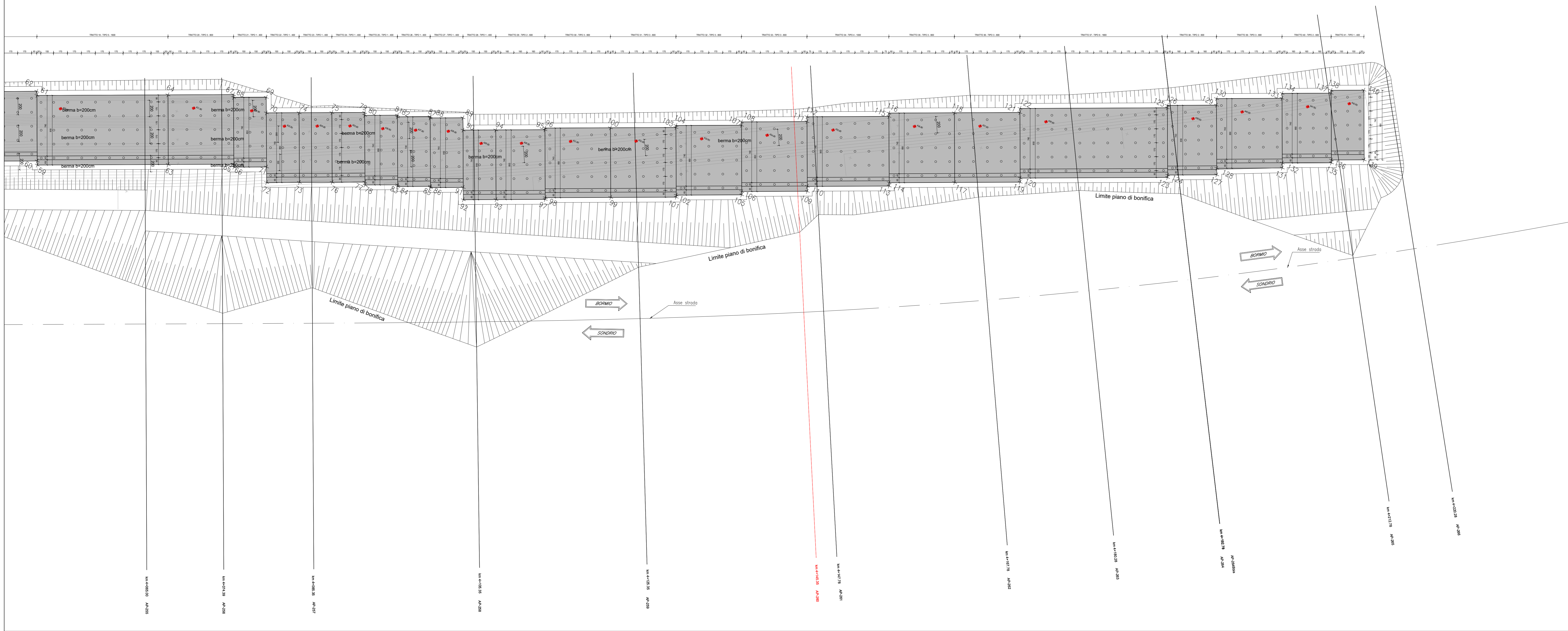


PIANTA SCAVI
SCALA 1:200



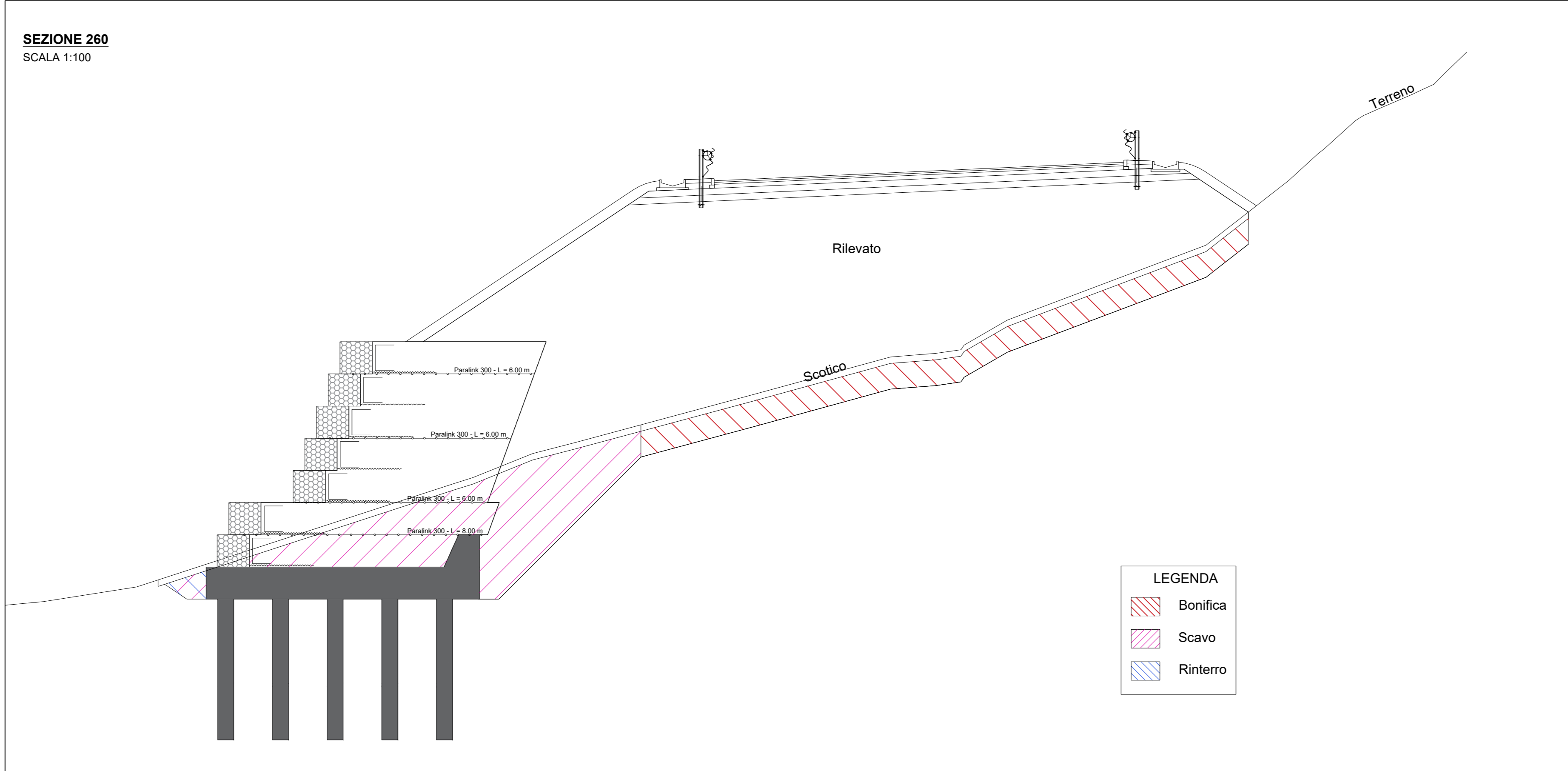
INQUADRAMENTO DELL'OPERA
SCALA 1:1.000



Nome	Ascissa	Ordinata
1	1589355.9970	5117437.2577
2	1589360.6659	5117429.5903
3	1589369.6863	5117433.9066
4	1589366.0174	5117441.5740
5	1589384.0584	5117450.2067
6	1589387.7273	5117442.5393
7	1589405.7683	5117451.1720
8	1589405.5705	5117451.6316
9	1589402.0994	5117458.8394
10	1589401.9016	5117459.2991
11	1589423.6115	5117460.2643
12	1589419.9426	5117467.9317
13	1589441.6485	5117468.8952
14	1589437.9796	5117476.8626
15	1589445.2567	5117470.6217
16	1589441.5878	5117478.2892
17	1589440.8289	5117479.9215
18	1589458.9306	5117479.1602
19	1589458.7544	5117479.3748
20	1589455.2617	5117486.8276
21	1589455.0855	5117487.2422
22	1589476.7954	5117488.2075
23	1589476.4295	5117488.9719
24	1589473.1265	5117495.8749
25	1589472.7807	5117496.3393
26	1589494.4705	5117497.6046
27	1589494.3159	5117497.9741
28	1589490.8016	5117505.2720
29	1589490.6470	5117505.6415
30	1589510.5528	5117505.7435
31	1589509.5585	5117507.8719
32	1589506.8839	5117513.4109
33	1589505.8876	5117515.5393
34	1589527.5975	5117516.5046
35	1589527.4213	5117516.9192
36	1589523.9286	5117524.1720
37	1589523.7524	5117524.5866
38	1589545.4622	5117525.5519
39	1589545.1997	5117526.1468
40	1589541.7933	5117533.2193
41	1589541.5308	5117533.8142
42	1589563.2407	5117534.7795
43	1589559.5718	5117542.4469
44	1589567.7395	5117539.3711
45	1589568.6710	5117537.3779
46	1589564.0706	5117547.0385
47	1589583.9764	5117547.1405
48	1589583.8433	5117547.4648
49	1589590.3075	5117544.8079
50	1589590.1744	5117555.1323
51	1589598.2761	5117554.3710
52	1589598.2153	5117554.5081
53	1589594.6111	5117562.0403
54	1589594.5464	5117562.1755
55	1589614.4522	5117562.2775
56	1589614.4090	5117562.3678
57	1589610.7794	5117569.9430
58	1589610.7362	5117570.0333
59	1589632.6658	5117570.5494
60	1589632.4500	5117571.0005

Nome	Ascissa	Ordinata
61	1589626.9989	5117578.2168
62	1589628.7772	5117578.6660
63	1589647.0946	5117577.4537
64	1589643.4297	5117585.1230
65	1589654.3110	5117580.0068
66	1589654.4680	5117580.5929
67	1589656.6421	5117588.5742
68	1589656.7972	5117588.2603
69	1589654.4054	5117589.8868
70	1589655.2255	5117588.2729
71	1589658.0742	5117582.3194
72	1589658.8943	5117580.6055
73	1589662.5025	5117582.3320
74	1589668.8337	5117589.9994
75	1589662.4419	5117591.7259
76	1589666.1107	5117594.0585
77	1589669.7189	5117585.7850
78	1589669.8700	5117585.4693
79	1589666.0501	5117593.4525
80	1589666.2012	5117593.1369
81	1589669.8094	5117594.8633
82	1589669.8957	5117594.6829
83	1589673.4782	5117587.1958
84	1589673.5645	5117587.0154
85	1589677.1728	5117588.7419
86	1589677.2375	5117588.8066
87	1589673.5686	5117596.2741
88	1589673.5039	5117596.4094
89	1589677.1768	5117598.0006
90	1589677.8243	5117596.6475
91	1589680.8457	5117590.3332
92	1589681.4031	5117588.9801
93	1589685.1013	5117590.7066
94	1589681.4325	5117598.3740
95	1589686.8448	5117600.9638
96	1589686.7585	5117601.1442
97	1589690.5137	5117593.2964
98	1589690.4273	5117593.4769
99	1589697.5437	5117596.9298
100	1589693.9749	5117604.5973
101	1589704.8601	5117600.3829
102	1589704.7522	5117600.6084
103	1589701.1913	5117608.0503
104	1589701.0834	5117608.2759
105	1589711.9686	5117604.0614
106	1589711.7960	5117604.4222
107	1589708.2998	5117611.7288
108	1589708.1271	5117612.0897
109	1589719.0124	5117607.8753
110	1589718.7334	5117608.4165
111	1589715.3435	5117615.5427
112	1589715.0846	5117616.0839
113	1589727.7739	5117612.7328
114	1589727.5973	5117613.0918
115	1589724.1051	5117620.4002
116	1589723.9324	5117620.7811
117	1589734.8176	5117616.5467
118	1589731.1449	5117624.2122
119	1589742.0341	5117619.9997
120	1589741.8182	5117620.5058

Nome	Ascissa	Ordinata
121	1589738.3613	5117627.9653
122	1589738.1599	5117628.1233
123	1589758.0512	5117628.2183
124	1589757.9257	5117628.4907
125	1589754.3824	5117635.8857
126	1589754.2568	5117636.1581
127	1589763.3380	5117631.0805
128	1589762.9955	5117631.8034
129	1589759.8720	5117638.7492
130	1589759.3267	5117639.4709
131	1589770.2119	5117635.2565
132	1589769.9530	5117635.7977
133	1589766.5431	5117642.9239
134	1589766.2841	5117643.4651
135	1589775.3653	5117638.3875
136	1589775.2142	5117638.7032
137	1589771.6964	5117646.0549
138	1589771.5453	5117646.3706
139	1589778.8224	5117640.4297
140	1589775.1535	5117648.0972



RICHIAMI AD ALTRI ELABORATI	
CARATTERISTICHE DEI MATERIALI	P00S00STRSC01
CARPENTERIE	P00S04STRCP01
ARMATURA	P00S04STRAR01

NOTE
TUTTE LE MISURE, SALVO CONTRARIA INDICAZIONE, SONO ESPRESSE IN CM

ANAS S.p.A.
Direzione Progettazione e Realizzazione Lavori

S.S. 38 - LOTTO 4: VARIANTE DI TIRANO DALLO SVINCOLO DI STAZZONA (COMPRESO) ALLO SVINCOLO DI LORETO (CON COLLEGAMENTO ALLA DOGANA DI POSCHIAVO)

S.S. 38 - LOTTO 4: NODO DI TIRANO - TRATTA "A" (SVINCOLO DI BIANZONE - SVINCOLO LA GANDA) E TRATTA "B" (SVINCOLO LA GANDA - CAMPONE IN TIRANO)

PROGETTO ESECUTIVO

STUDIO CORONA (Ing. Giancarlo Luciani)
ING. RENATO DEL PIERE
ECOPLAN (Ing. Roberto Del Ponte)
EC (Arch. Roberto Frattini)

ING. GABRIELE BAIETTI (Ing. Gabriele BAIETTI)
ING. FRANCO NACCI (Ing. Franco NACCI)
ING. GAETANO RANIERI (Ing. Gaetano RANIERI)
ING. VALERIO BAIETTI (Ing. Valerio BAIETTI)

IP07

I - PROGETTO STRUTTURALE - OPERE D'ARTE MINORI
IP - TERRE RINFORZATE IN SX DA KM 3+745.35 A KM 4+212.78
PIANTA SCAVI - TAV. 3 di 3

PROGETTO	LIV. PROJ.	N. PROJ.	REVISIONE	SCALA
M1324	E	1801	B	VARIE

REV.	DESCRIZIONE	DATA	REDATTO	VERIFICATO	APPROVATO
C	EMMISSIONE A SEGUITO DI STRUTTORIA ANAS	FEBBRAIO 2020	ING. FRANCO NACCI	ING. GAETANO RANIERI	ING. VALERIO BAIETTI
B	EMMISSIONE	FEBBRAIO 2019	ING. FRANCO NACCI	ING. FABRIZIO BAIETTI	ING. VALERIO BAIETTI