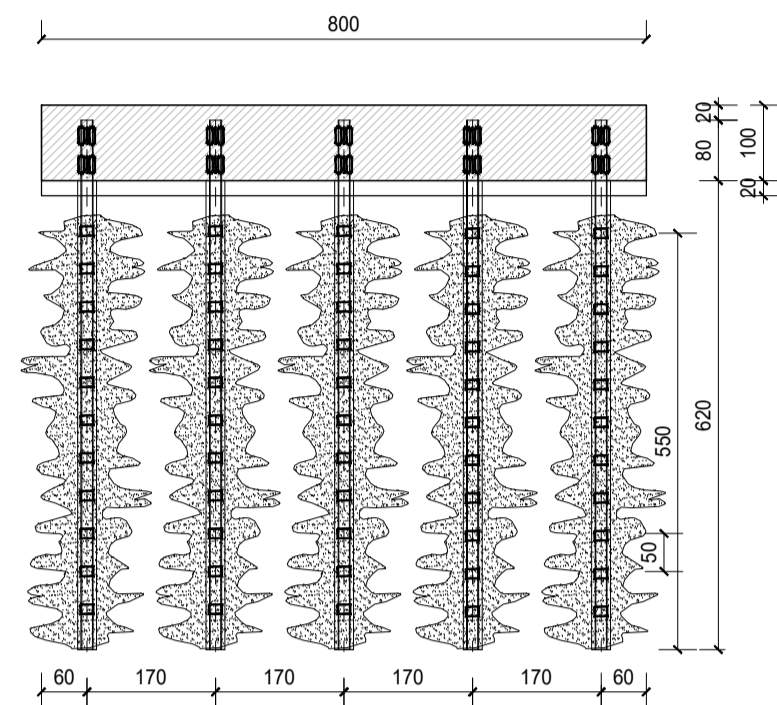
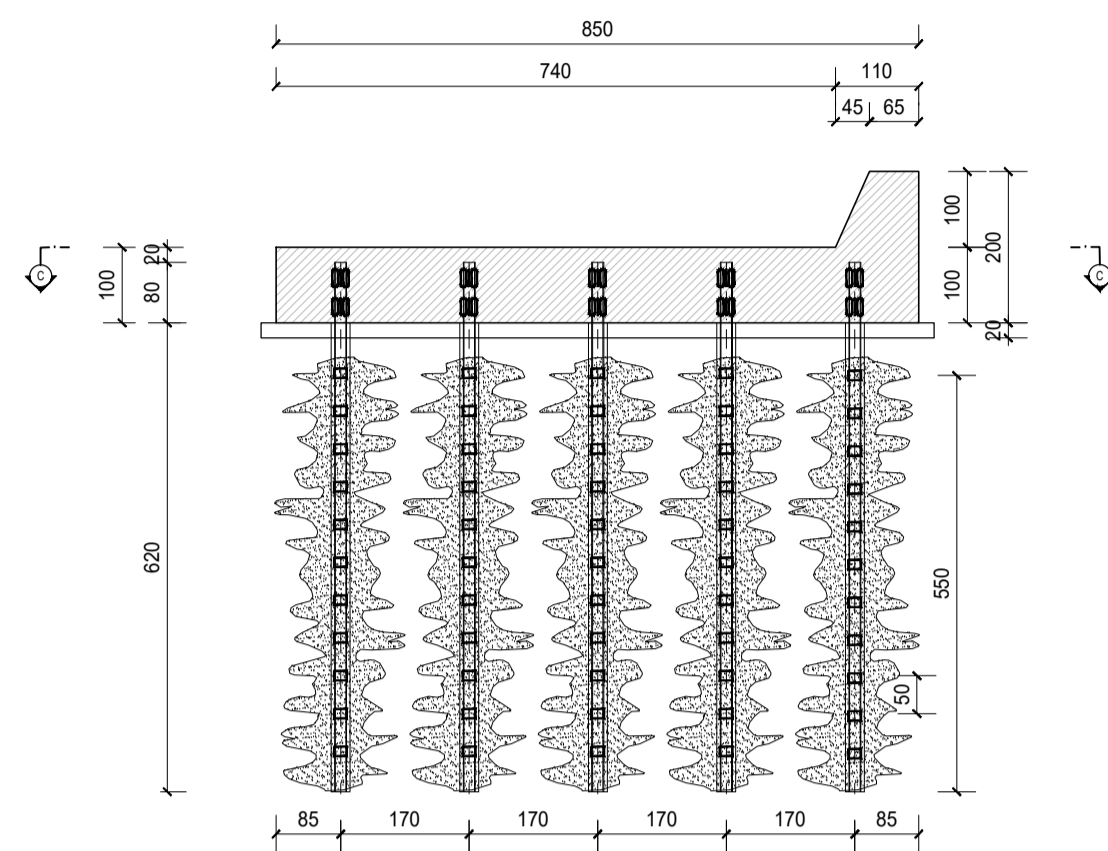


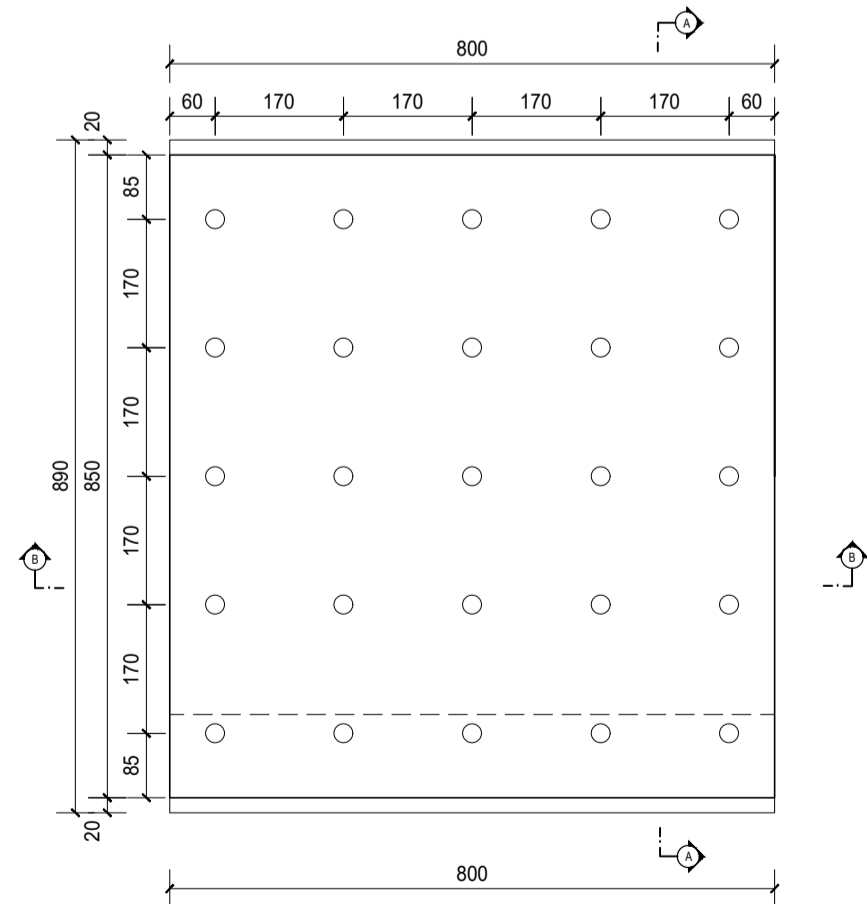
**SEZIONE LONGITUDINALE B-B**  
SCALA 1:100



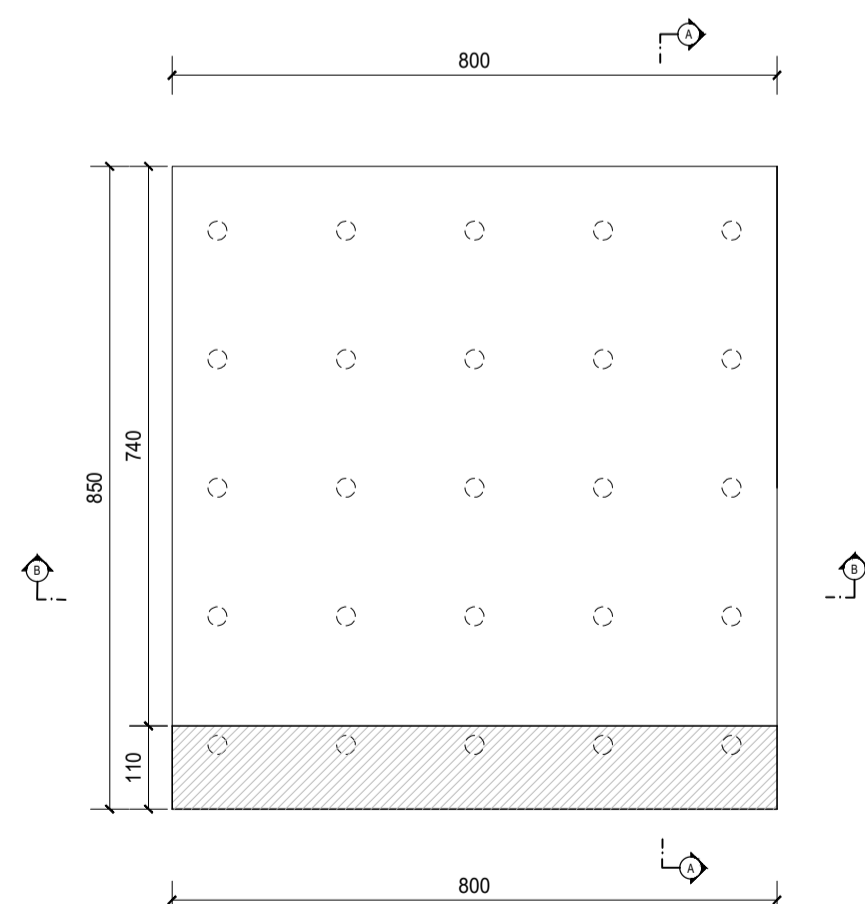
**SEZIONE TRASVERSALE A-A**  
SCALA 1:100



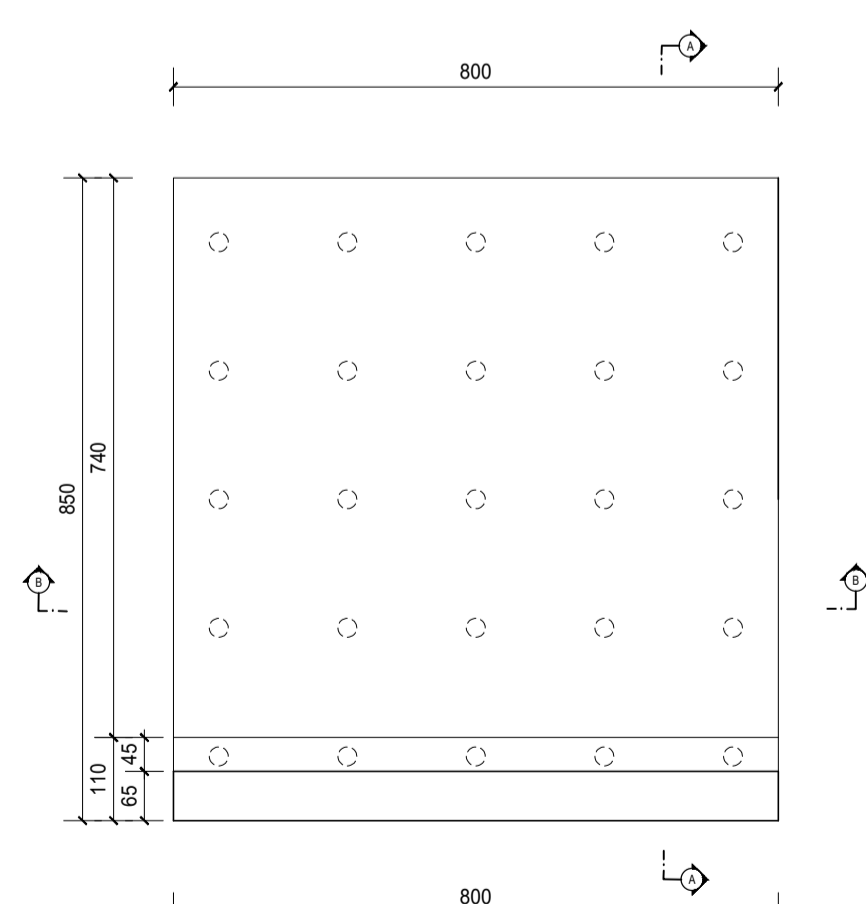
**PIANTA INTRADOSSO**  
SCALA 1:100



**VISTA DALL'ALTO**  
SCALA 1:100



**SEZIONE C-C**  
SCALA 1:100



**RICHIAMI AD ALTRI ELABORATI**

CARATTERISTICHE DEI MATERIALI	P00OS00STRSC01
ARMATURA	P00OS04STRAR03
PIANTA SCAVI	P00OS04STRDI04

**NOTE**

TUTTE LE MISURE, SALVO CONTRARIA INDICAZIONE, SONO ESPRESSE IN CM
MICROPALO PERFORAZIONE Ø250
TUBI VALVOLATI Ø159 sp. 10 mm
INTERASSE VALVOLE 50 cm
LUNGHEZZA PARTE VALVOLATA 5.50 m
LUNGHEZZA TUBO 7.00 m
ANCORAGGIO NEL PLINTO 0.80 m

**TRATTI TIPO 3 DI LUNGHEZZA 8.00 m**

TRATTO 20
TRATTO 30
TRATTO 31
TRATTO 32
TRATTO 33
TRATTO 35
TRATTO 36
TRATTO 39



S.S. 38 - LOTTO 4: VARIANTE DI TIRANO DALLO SVINCOLO DI STAZZONA (COMPRESO) ALLO SVINCOLO DI LORETO (CON COLLEGAMENTO ALLA DOGANA DI POSCHIAVO)

**S.S. 38 - LOTTO 4: NODO DI TIRANO - TRATTA "A" (SVINCOLO DI BIANZONE - SVINCOLO LA GANDA) E TRATTA "B" (SVINCOLO LA GANDA - CAMPONE IN TIRANO)**

**PROGETTO ESECUTIVO**

<b>STUDIO CORONA</b> Ing. Renato Vaira Dott. Ing. Giancarlo Luongo	<b>UNING</b> Prof. Ing. Matteo Ranieri	<b>SETAC</b> Prof. Ing. Luigi Morterai	<b>ARKE'</b> Ing. Gioacchino Angarano	<b>ECOPLAN</b> Arch. Nicoletta Frattini	<b>GG</b> Ing. Gabriele Inocenti	<b>DOTT. GEOL. DANILO GALLO</b> Dott. Geol. Danilo Gallo
VISTO: IL RESPONSABILE DEL PROCEDIMENTO	RESPONSABILE DELL'INTEGRAZIONE DELLE PRESTAZIONI SPECIALISTICHE	GEOLOGO	IL COORDINATORE DELLA SICUREZZA IN FASE DI PROGETTAZIONE			
Dott. Ing. Giancarlo LUONGO	Ing. Valerio BAJETTI	Dott. Geol. Francesco AMANTIA	Ing. Gaetano RANIERI			

**IP14**

**I - PROGETTO STRUTTURALE - OPERE D'ARTE MINORI**  
**IP - TERRE RINFORZATE IN SX DA KM 3+745,35 A KM 4+212,78**  
CARPENTERIE - TIPOLOGICO TIPO 3 DI LUNGHEZZA 8.00 m

CODICE PROGETTO	NOME FILE	REVISIONE	SCALA:
MI324 E 1801	IP14 - P00OS04STRCP03_B.dwg	B	1:100

REV.	DESCRIZIONE	DATA	REDATTO	VERIFICATO	APPROVATO
C					
B	EMISSIONE A SEGUITO DI ISTRUTTORIA ANAS	FEBBRAIO 2020	ING. FRANCO NACCI	ING. GAETANO RANIERI	ING. VALERIO BAJETTI
A	EMISSIONE	FEBBRAIO 2019	ING. FRANCO NACCI	ING. FABRIZIO BAJETTI	ING. VALERIO BAJETTI