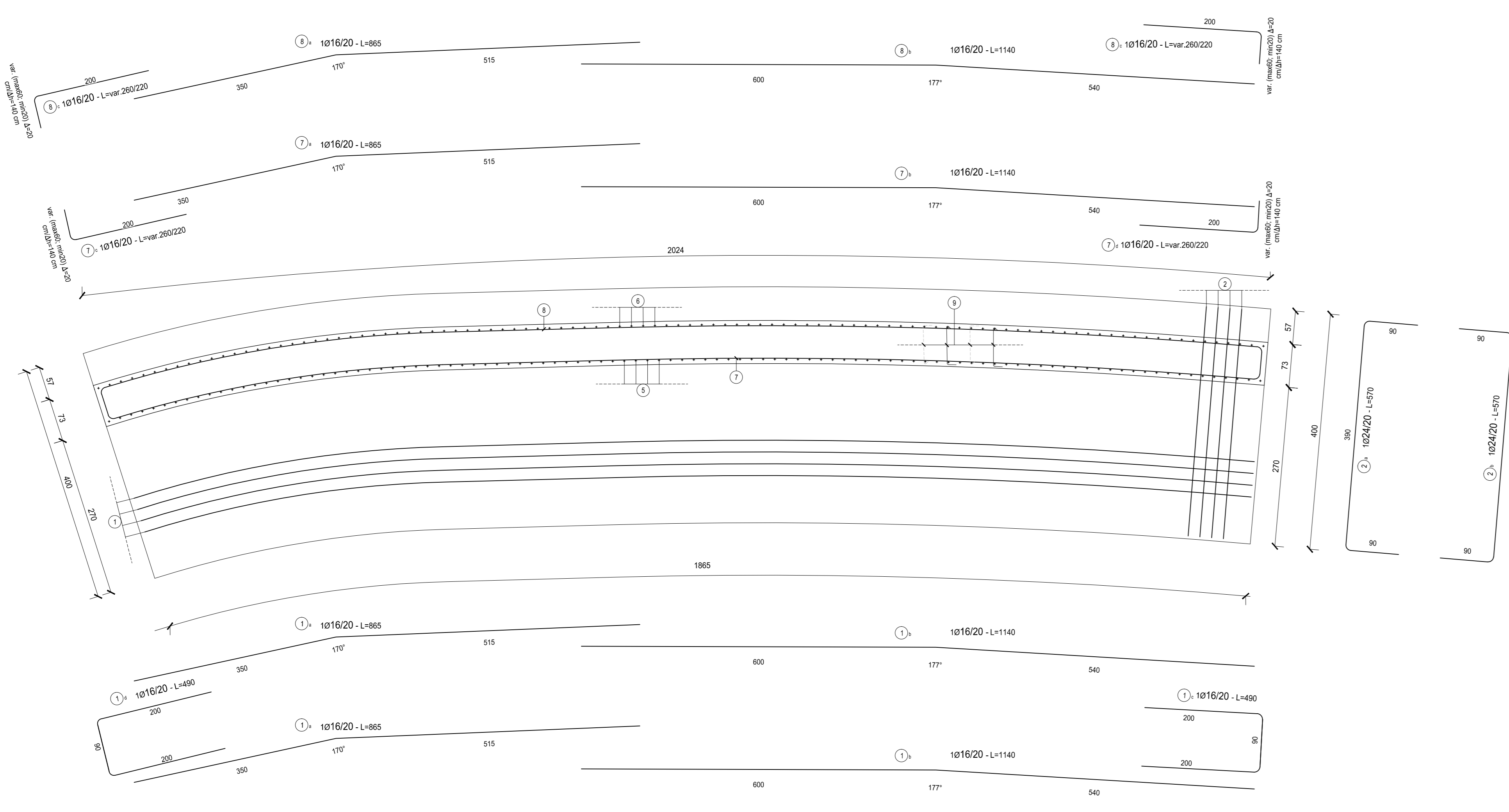


TABELLA FERRI
TRATTO 12 - CONCIO 12

| POS. | Num. | Ø (mm) | Lunghezza [cm] | TOTALE [m] | PESO [kg] |
|-----------------------------|------|--------|----------------|------------|-----------|
| 1a | 40 | 16 | 865 | 346.00 | 546.10 |
| 1b | 40 | 16 | 1140 | 456.00 | 719.72 |
| 1c | 20 | 16 | 490 | 98.00 | 154.68 |
| 1d | 20 | 16 | 490 | 98.00 | 154.68 |
| 2a | 100 | 24 | 570 | 570.00 | 2024.22 |
| 2b | 100 | 24 | 570 | 570.00 | 2024.22 |
| 3 | 253 | 16 | 290 | 733.70 | 1158.02 |
| 4a | 4 | 16 | 1200 | 48.00 | 75.76 |
| 4b | 4 | 16 | 1125 | 45.00 | 71.03 |
| 4c | 4 | 16 | 590 | 23.60 | 37.25 |
| TOTALE PESO FONDAZIONE kg= | | | | | 6965.67 |
| 5a | 100 | 20 | 315 | 315.00 | 776.84 |
| 5b | 100 | 20 | 390 | 390.00 | 961.80 |
| 6a | 100 | 16 | 316 | 316.00 | 498.75 |
| 6b | 100 | 16 | 392 | 392.00 | 618.71 |
| 7a | 16 | 16 | 865 | 138.40 | 218.44 |
| 7b | 16 | 16 | 1140 | 182.40 | 287.89 |
| 7c | 16 | 16 | 240 | 38.40 | 60.61 |
| 7d | 16 | 16 | 240 | 38.40 | 60.61 |
| 8a | 16 | 16 | 865 | 138.40 | 218.44 |
| 8b | 16 | 16 | 1140 | 182.40 | 287.89 |
| 8c | 16 | 16 | 240 | 38.40 | 60.61 |
| 8d | 16 | 16 | 240 | 38.40 | 60.61 |
| 9 | 394 | 8 | 71 | 279.74 | 110.38 |
| 10 | 100 | 12 | 240 | 240.00 | 213.08 |
| 11a | 3 | 12 | 1200 | 36.00 | 31.96 |
| 11b | 3 | 12 | 1000 | 30.00 | 26.63 |
| 12a | 3 | 12 | 1200 | 36.00 | 31.96 |
| 12b | 3 | 12 | 1000 | 30.00 | 26.63 |
| 13a | 3 | 12 | 1200 | 36.00 | 31.96 |
| 13b | 3 | 12 | 990 | 29.70 | 26.37 |
| 14 | 100 | 12 | 110 | 110.00 | 97.66 |
| TOTALE PESO ELEVAZIONE kg = | | | | | 4707.83 |
| Totale Kg = | | | | | 11673.50 |



| RICHIAMI AD ALTRI ELABORATI | |
|--|---------------|
| PER LA DEFINIZIONE DELLE CARATTERISTICHE DEI MATERIALI | P00S00STRSC01 |
| PER LA PIANTA SCAVI | P00S06STRDI04 |
| PER LA CARPENTERIA DELL'OPERA | P00S06STRCP01 |

| NOTE | |
|---|--|
| TUTTE LE MISURE, SALVO CONTRARIA INDICAZIONE, SONO ESPRESSE IN CM | |

ANAS S.p.A.
Direzione Progettazione e Realizzazione Lavori

S.S. 38 - LOTTO 4 - VARIANTE DI TIRANO DALLO SVINCOLO DI STAZZONA (COMPRESO) ALLO SVINCOLO DI LORETO (CON COLLEGAMENTO ALLA DOGANA DI POSCHIAVO)

S.S. 38 - LOTTO 4: NODO DI TIRANO - TRATTA "A" (SVINCOLO DI BIANZONE - SVINCOLO LA GANDA) E TRATTA "B" (SVINCOLO LA GANDA - CAMPONE IN TIRANO)

PROGETTO ESECUTIVO

| | | | |
|----------------------------|------------------------------|------------------------------|------------------------------|
| STUDIO CORONA | ING. RENATO DEL PRETE | ECOPLAN | EG |
| ING. RENATO VARI | ING. FRANCESCO UNING | SETAC | ARKE |
| ING. VALERIO BAUCCI | ING. GIULIO MARCHETTI | ING. GIULIO MARCHETTI | ING. GIULIO MARCHETTI |

VISTO: IL RESPONSABILE DEL PROCEDIMENTO

RESPONSABILE DELL'INTEGRAZIONE DELLE PRESSIONI SPECIFICAZIONE

GEOLOGO

IL COORDINATORE DELLA SICUREZZA IN FASE DI PROGETTO

IR20

I - PROGETTO STRUTTURALE - OPERE D'ARTE MINORI
IR - MURO IN DX DA KM 6+269.34 A KM 6+477.68
ARMATURE - TAV. 12 DI 13

| | | | |
|-----------------|----------------------------|-----------|--------|
| CODICE PROGETTO | IR20 - P00S06STRAR12_B.dwg | REVISIONE | SCALA: |
| PROGETTO | IR20 - P00S06STRAR12_B.dwg | | |
| ELAB. | P00S06STRAR12 | B | 1:50 |

| | | | | |
|------|---------------------|---------------|----------------------|-----------------------|
| C | | | | |
| B | ING. VALERIO BAUCCI | FEBBRAIO 2020 | ING. FRANCESCO UNING | ING. GIULIO MARCHETTI |
| A | ING. VALERIO BAUCCI | FEBBRAIO 2019 | ING. FRANCESCO UNING | ING. GIULIO MARCHETTI |
| REV. | DESCRIZIONE | DATA | REDAITTO | VERIFICATO |
| | | | | APPROVATO |