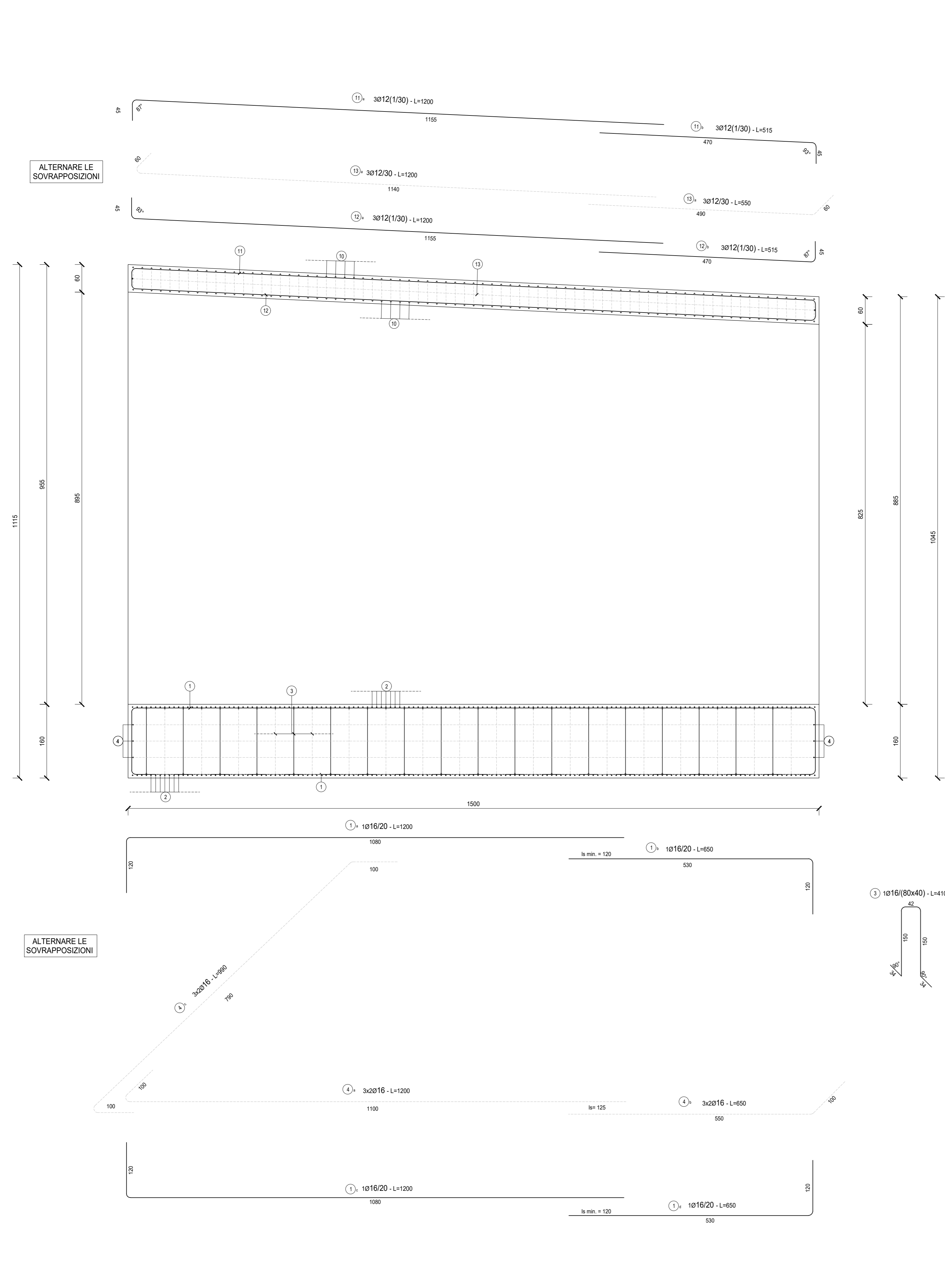
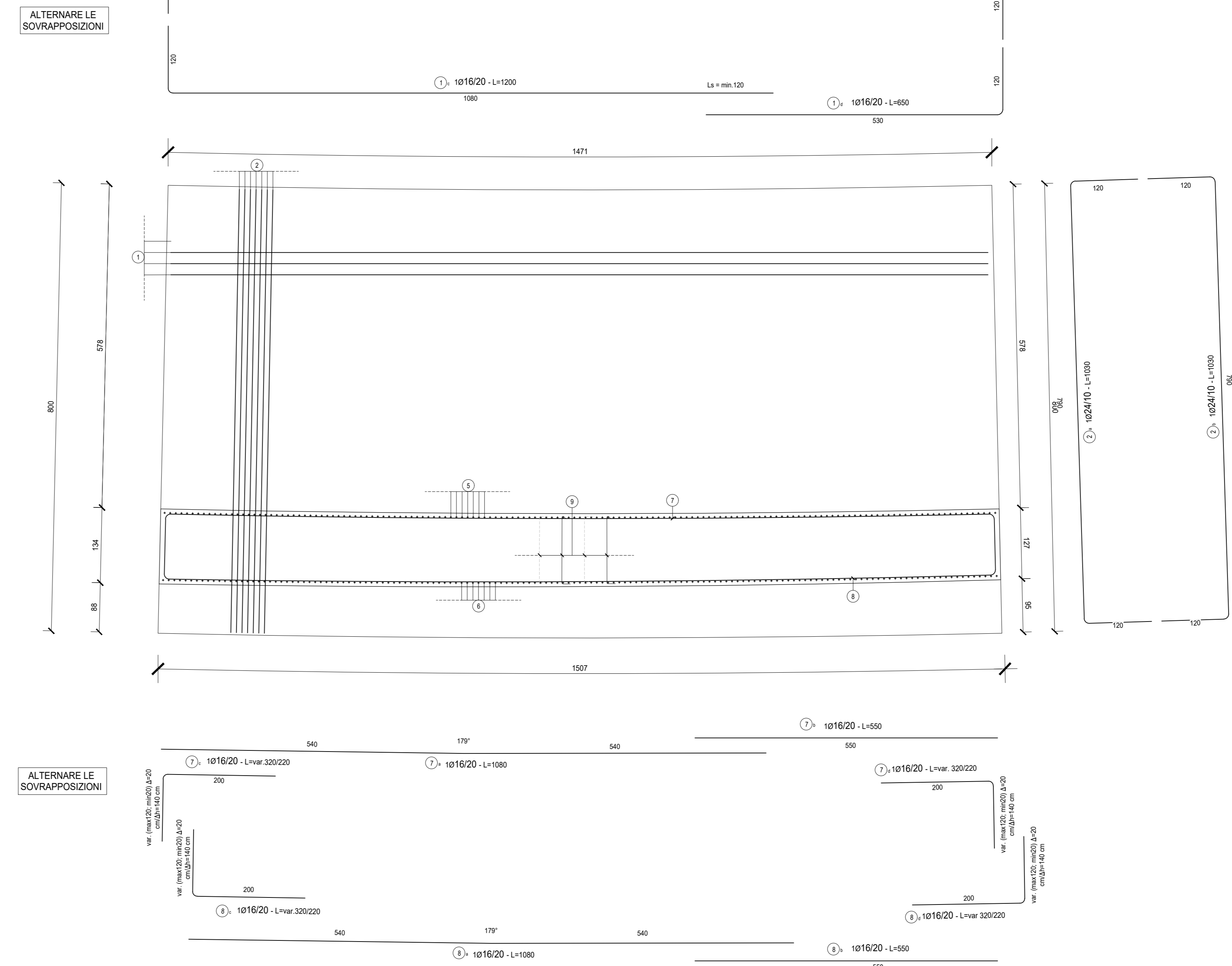


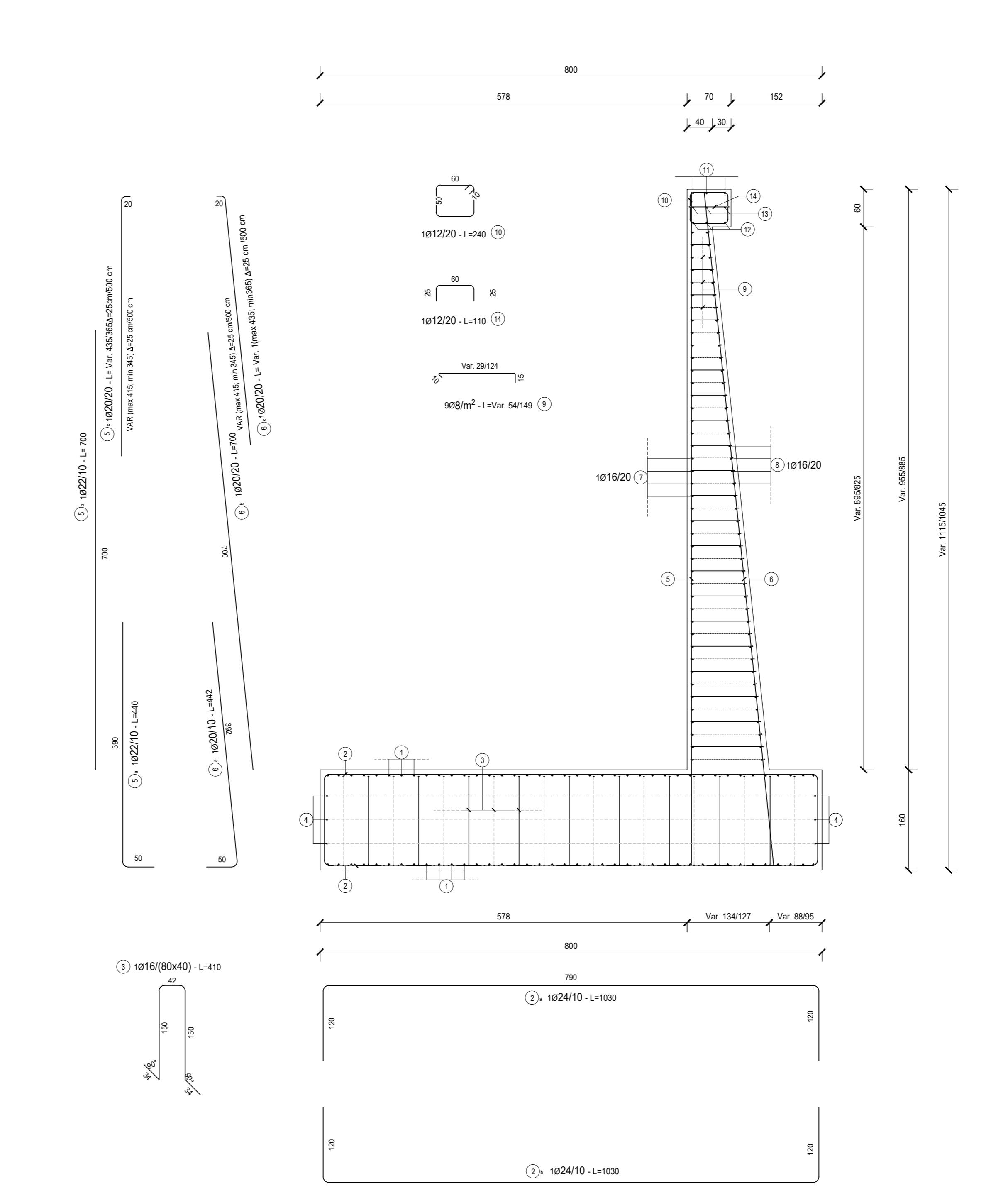
**CONCIO 1 - SEZIONE LONGITUDINALE**  
SCALA 1:50



**CONCIO 1 - PIANTE**  
SCALA 1:50



**CONCIO 1 - SEZIONE TRASVERSALE**  
SCALA 1:50



RICHIAMI AD ALTRI ELABORATI	
PER LA DEFINIZIONE DELLE CARATTERISTICHE DEI MATERIALI	P000S00STRSC01
PER LA PIANTE SCAVI	P000S07STRDI03
PER LA CARPENTERIA DELL'OPERA	P000S07STRCP01

**NOTE**  
TUTTE LE MISURE, SALVO CONTRARIA INDICAZIONE, SONO ESPRESSE IN CM

**TABELLA FERRI**  
TRATTO 1 - CONCIO 1

POS.	Num.	Ø [mm]	Lunghezza [cm]	TOTALE [m]	PESO [kg]
1a	40	16	1200	480.00	757.60
1b	40	16	650	260.00	410.37
1c	40	16	1200	480.00	757.60
1d	40	16	650	260.00	410.37
2a	150	24	1030	1545.00	5486.69
2b	150	24	1030	1545.00	5486.69
3	375	16	410	1537.50	2426.69
4a	6	16	1200	72.00	113.64
4b	6	16	650	39.00	61.56
4c	6	16	990	59.40	93.75
TOTALE PESO FONDAZIONE kg =				16004.96	
5a	150	22	440	660.00	1969.47
5b	150	22	700	1050.00	3133.24
5c	75	20	400	300.00	739.84
6a	150	20	442	663.00	1635.06
6b	75	20	700	525.00	1294.73
6c	75	20	400	300.00	739.84
7a	45	16	1080	486.00	767.07
7b	45	16	550	247.50	390.64
7c	45	16	270	121.50	191.77
7d	45	16	270	121.50	191.77
8a	45	16	1080	486.00	767.07
8b	45	16	550	247.50	390.64
8c	45	16	270	121.50	191.77
8d	45	16	270	121.50	191.77
9	1210	8	101	1222.10	482.22
10	75	12	240	180.00	159.81
11a	3	12	1200	36.00	31.96
11b	3	12	515	15.45	13.72
12a	3	12	1200	36.00	31.96
12b	3	12	515	15.45	13.72
13a	3	12	1200	36.00	31.96
13b	3	12	550	16.50	14.65
14	75	12	110	82.50	73.24
TOTALE PESO ELEVAZIONE kg =				13447.91	
Totale Kg =				29452.87	

**ANAS S.p.A.**  
Direzione Progettazione e Realizzazione Lavori

S.S. 38 - LOTTO 4: VARIANTE DI TIRANO DALLO SVINCOLO DI STAZZONA (COMPRESO) ALLO SVINCOLO DI LORETO (CON COLLEGAMENTO ALLA DOGANA DI POSCHIAVO)

S.S. 38 - LOTTO 4: NODO DI TIRANO - TRATTA "A" (SVINCOLO DI BIANZONE - SVINCOLO LA GANDA) E TRATTA "B" (SVINCOLO LA GANDA - CAMPONE IN TIRANO)

**PROGETTO ESECUTIVO**

STUDIO CORONA, UNING, SETAC, ARKE, ECOPLAN, G.A.A.M., ING. RENATO DEL PIRE, ING. FRANCO NACCI, ING. GAETANO RANIERI, ING. VALERIO BAIETTI, ING. LUIGI MONTINI, ING. GIUSEPPE ANTONI, ING. GASTO RANIERI, DOTT. GIORGIO DANIELE GALLO

VISTO IL RESPONSABILE DEL PROCEDIMENTO: Dott. Ing. Giancarlo LUONGO

RESPONSABILE DELL'INTEGRAZIONE DELLE PREVISIONI STRUTTURALI: Ing. Valerio BAIETTI

GEOLOGO: Ing. Giancarlo ANTONI

IL COORDINATORE DELLA SICUREZZA IN FASE DI PROGETTAZIONE: Ing. Gaetano RANIERI

**IS07**

**I - PROGETTO STRUTTURALE - OPERTE D'ARTE MINORI**  
IS - MURO IN SX DA KM 6+269.34 A KM 6+396.40  
MURO DA KM 6+269.34 A 6+396.40 - ARMATURE - TAV. 01 DI 09

CODICE PROGETTO: M1324 | NOME FILE: IS07 - P000S07STRAR01\_B.dwg | REVISIONE: B | SCALA: 1:50

PROGETTO: M1324 | LIV. PROJ.: E | N. PROJ.: 1801 | CODICE ELAB.: P000S07STRAR01

REVISIONI: B | DATA: FEBBRAIO 2020 | REDATTO: ING. FRANCO NACCI | VERIFICATO: ING. GAETANO RANIERI | APPROVATO: ING. VALERIO BAIETTI