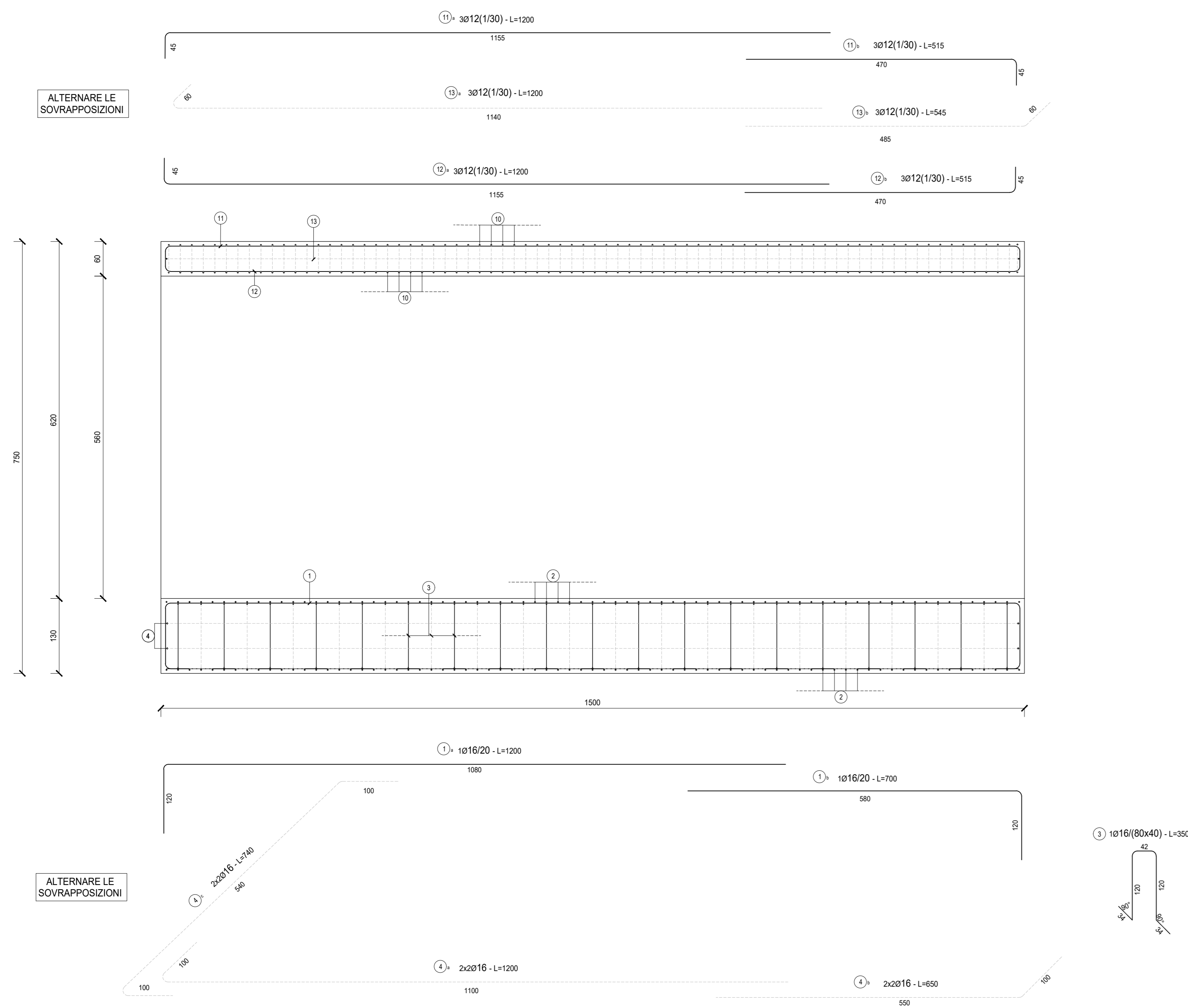
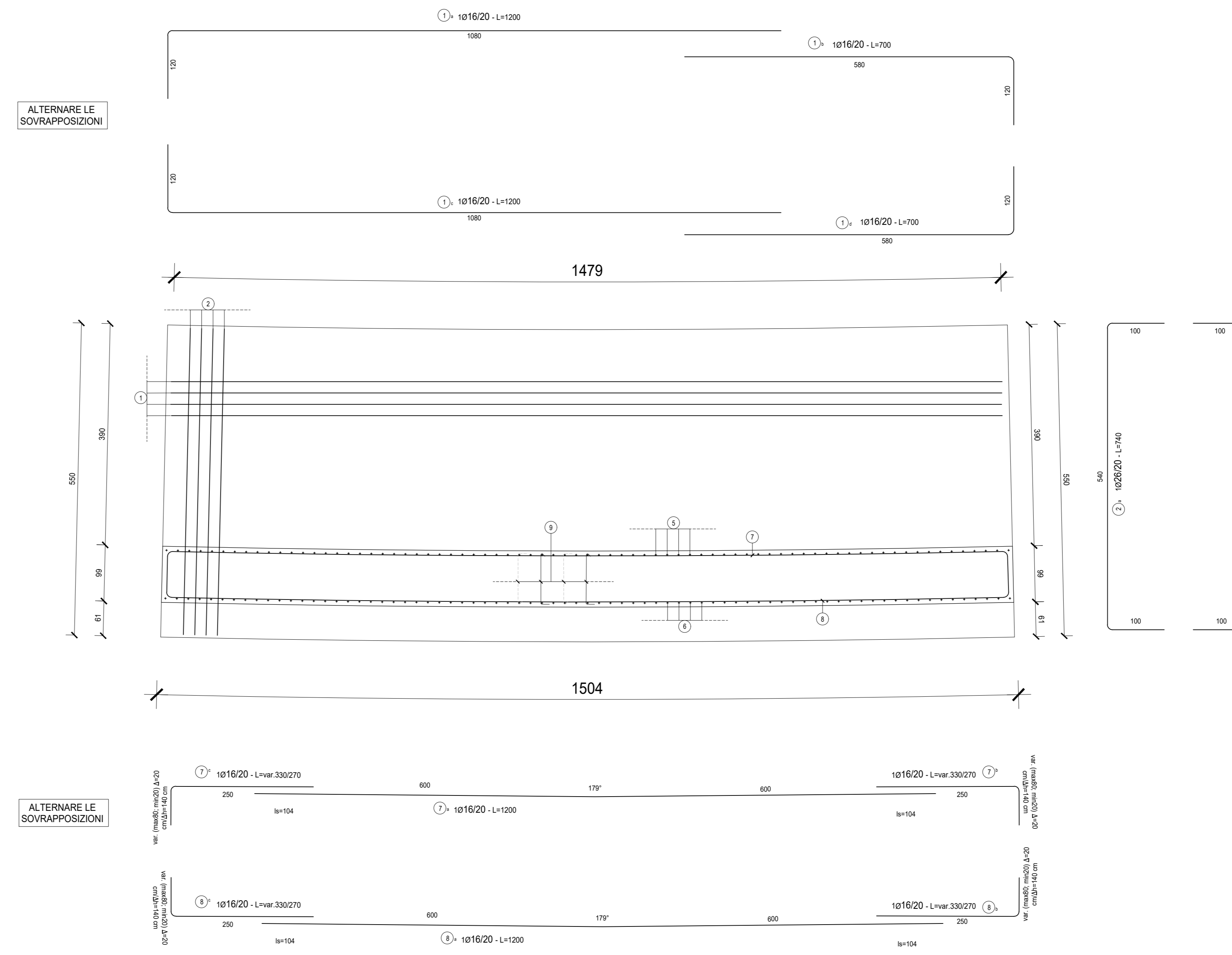


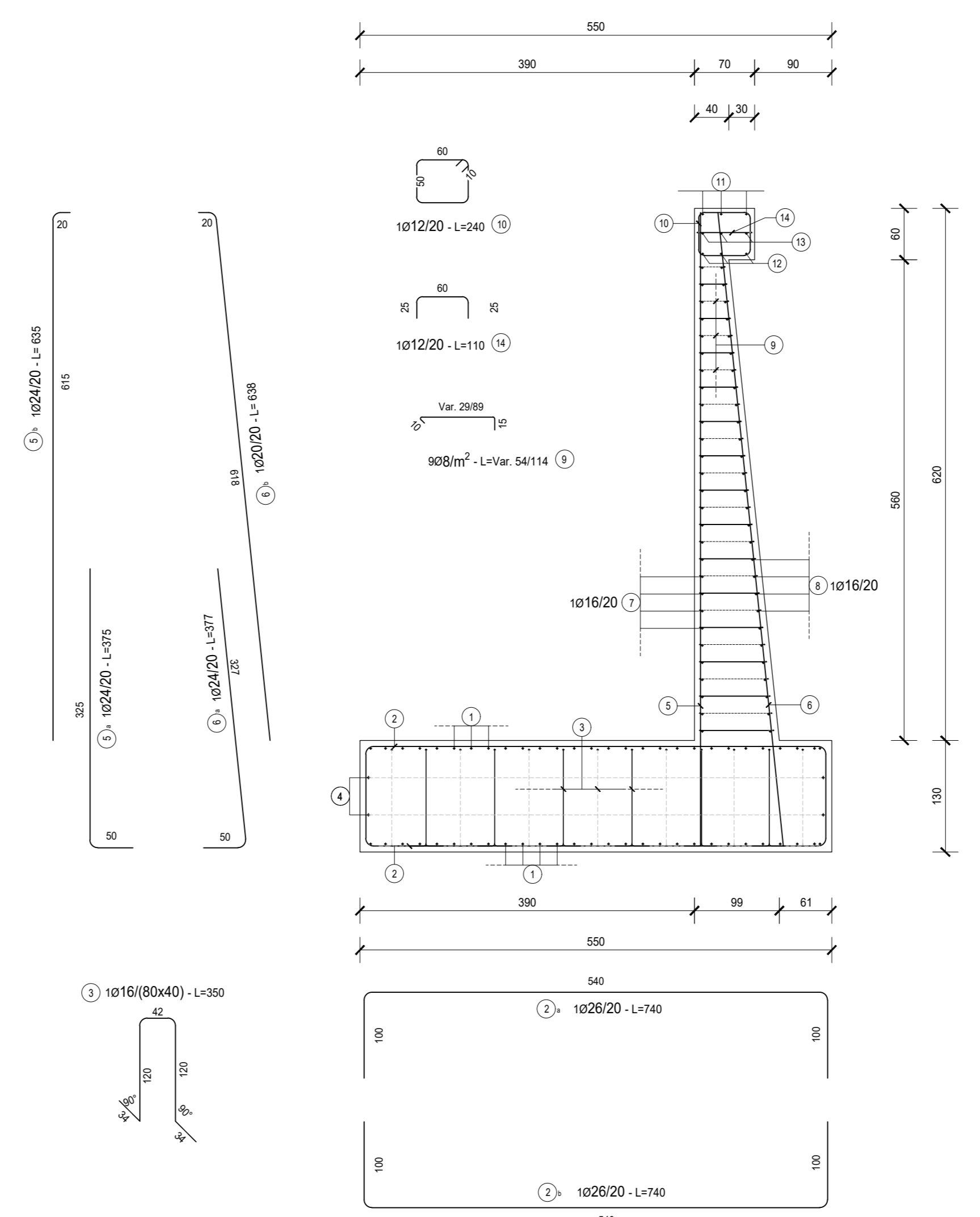
CONCIO 5 - SEZIONE LONGITUDINALE
SCALA 1:50



CONCIO 5 - PIANTA
SCALA 1:50



CONCIO 5 - SEZIONE TRASVERSALE
SCALA 1:50



RICHIAMI AD ALTRI ELABORATI

PER LA DEFINIZIONE DELLE CARATTERISTICHE DEI MATERIALI	P000S00STRSC01
PER LA PIANTA SCAVI	P000S07STRDI03
PER LA CARPENTERIA DELL'OPERA	P000S07STRCP01

NOTE

TUTTE LE MISURE, SALVO CONTRARIA INDICAZIONE, SONO ESPRESSE IN CM

TABELLA FERRI
TRATTO 5 - CONCIO 5

POS.	Num.	Ø [mm]	Lunghezza [cm]	TOTALE [m]	PESO [kg]
1a	28	16	1200	336.00	530.32
1b	28	16	700	196.00	309.35
1c	28	16	1200	336.00	530.32
1d	28	16	700	196.00	309.35
2a	75	26	740	555.00	2313.13
2b	75	26	740	555.00	2313.13
3	258	16	350	903.00	1425.24
4a	4	16	1200	48.00	75.76
4b	4	16	650	26.00	41.04
4c	4	16	740	29.60	46.72
TOTALE PESO FONDAZIONE kg =					7894.35
5a	75	24	375	281.25	998.79
5b	75	24	635	476.25	1691.29
6a	75	24	377	282.75	1004.12
6b	75	20	638	478.50	1180.05
7a	28	16	1200	336.00	530.32
7b	28	16	300	84.00	132.58
7c	28	16	300	84.00	132.58
8a	28	16	1200	336.00	530.32
8b	28	16	300	84.00	132.58
8c	28	16	300	84.00	132.58
9	756	8	84	635.04	250.58
10	75	12	240	180.00	159.81
11a	3	12	1200	36.00	31.96
11b	3	12	515	15.45	13.72
12a	3	12	1200	36.00	31.96
12b	3	12	515	15.45	13.72
13a	3	12	1200	36.00	31.96
13b	3	12	545	16.35	14.52
14	75	12	110	82.50	73.24
TOTALE PESO ELEVAZIONE kg =					7086.67
Totale Kg =					14981.02

ANAS S.p.A.
Direzione Progettazione e Realizzazione Lavori

S.S. 38 - LOTTO 4: VARIANTE DI TIRANO DALLO SVINCOLO DI STAZZONA (COMPRESO) ALLO SVINCOLO DI LORETO (CON COLLEGAMENTO ALLA DOGANA DI POSCHIAVO)
S.S. 38 - LOTTO 4: NODO DI TIRANO - TRATTA "A" (SVINCOLO DI BIANZONE - SVINCOLO LA GANDA) E TRATTA "B" (SVINCOLO LA GANDA - CAMPONE IN TIRANO)

PROGETTO ESECUTIVO

STUDIO CORONA	ING. RENATO DEL PIERE	ECOPLAN	GG
ING. GIANNI DEGI	ING. RICCARDO DEL PIERE	ARCH. NICOLA FRANCESCHI	ING. GIULIO MANTOVANI
ING. MARCO VIGNA	ING. LUCIO MANTOVANI	ING. GIUSEPPE ANGELOTTI	ING. DANIELE GARELLI
ING. GIANFRANCO VIGNA	ING. LUCIO MANTOVANI	ING. GIUSEPPE ANGELOTTI	ING. DANIELE GARELLI

VISTO IL RESPONSABILE DEL PROCEDIMENTO: Dott. Ing. Giancarlo LUCIGNO

RESPONSABILE DELL'INTEGRAZIONE DELLE PRESTAZIONI SPECIALISTICHE: Ing. Franco NACCI

GEOLOGO: Ing. Franco NACCI

IL COORDINATORE DELLA SICUREZZA IN FASE DI PROGETTAZIONE: Ing. Gaetano RANIERI

IS11

I - PROGETTO STRUTTURALE - OPERE D'ARTE MINORI
IS - MURO IN SX DA KM 6+269.34 A KM 6+396.40
MURO DA KM 6+269.34 A 6+396.40 - ARMATURE - TAV. 05 DI 09

CODICE PROGETTO	NOME FILE	REVISIONE	SCALA:
M1324	IS11 - P000S07STRAR05_B.dwg	B	1:50
PROGETTO	ELABORAZIONE	DATA	REDAZIONE

REV.	DESCRIZIONE	DATA	REDAZIONE	VERIFICATO	APPROVATO
C					
B	EMISSIONE A SEGUITO DI ISTRUTTORIA ANAS	FEBBRAIO 2020	ING. FRANCO NACCI	ING. GAETANO RANIERI	ING. VALERIO BAIETTI
A	EMMISSIONE	FEBBRAIO 2019	ING. FRANCO NACCI	ING. VALERIO BAIETTI	ING. VALERIO BAIETTI